



情報館 ④ 洪水浸水想定区域図(安楽川、浪瀬川、八島川)

防災危機管理課 ☎382-9968 📠382-7603
📧bosaikikikanri@city.suzuka.lg.jp



安楽川、浪瀬川、八島川の洪水浸水想定区域についてお知らせします

令和3年5月13日に、三重県が鈴鹿市内で浸水の恐れがある河川(安楽川、浪瀬川、八島川)について、洪水浸水想定区域を発表しましたので、お知らせします。

安楽川、浪瀬川、八島川の洪水浸水想定区域図

今回発表された安楽川、浪瀬川、八島川の洪水浸水想定区域図は、P13~P15に掲載しています。集中豪雨や台風などで川が増水した場合に備えて、自宅が浸水する恐れがあるかを事前に確認しておきましょう。



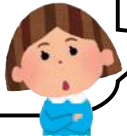
新しい河川洪水浸水想定区域図は、市ホームページの防災マップでも確認できます。

🏠 <https://www.city.suzuka.lg.jp/safe/index2.html>



防災マップの見方

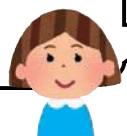
①どのくらいの規模で発生するのかを確認できます。



②色別で浸水したときの深さが分かります。



③避難所には3つの種類があります。



浪瀬川洪水浸水想定区域図(計画規模の降雨)

計画規模の降雨とは
河川整備の目標とする降雨(150年の間に1回程度の大雨)で、想定雨量は、1時間最大100.8mmまたは24時間総雨量268mmです。

【凡例】浸水した場合に想定される水深(ランク別)

- 5 - 10m未満の区域
- 3 - 5m未満の区域
- 1 - 3m未満の区域
- 0.5 - 1m未満の区域
- 0.3 - 0.5m未満の区域
- 0.3未満の区域

【凡例】収容避難所

- 収容避難所(基幹・公民館) ※収容は避難所員あり
- 収容避難所(津波対応) ※避難所員あり
- 収容避難所(その他) ※状況に応じて開放。避難所員なし

① 神戸中学校体育館
② 河曲小学校体育館
③ 河曲公民館(自主避難所)
④ 石薬師高校体育館
⑤ 石薬師小学校体育館
⑥ 石薬師公民館(自主避難所)
⑦ 久間田公民館(自主避難所)
⑧ 鈴西小学校体育館

④避難所の名称です。

※③については、河川によって掲載がない場合があります。

雨量の目安

大雨・集中豪雨

雨の降り方に注意しましょう!



やや強い雨
1時間に10~20ミリ

ザーザーと降り、地面一面に水たまりができる程度の雨。長く続くときは注意が必要です。

強い雨
1時間に20~30ミリ

どしゃ降り、傘をさしても濡れてしまう程度の雨。道路や公園のくぼみ、低い土地に水たまりができます。

激しい雨
1時間に30~50ミリ

バケツをひっくり返したような雨。道路冠水が見られ、低い土地では浸水被害が発生する恐れがあります。

非常に激しい雨
1時間に50~80ミリ

滝のように降り、傘が全く役に立たなく、先が見えない程度の雨。下水道の排水能力を超え、いたるところで道路冠水や浸水被害が発生する恐れがあります。

猛烈な雨
1時間に80ミリ以上

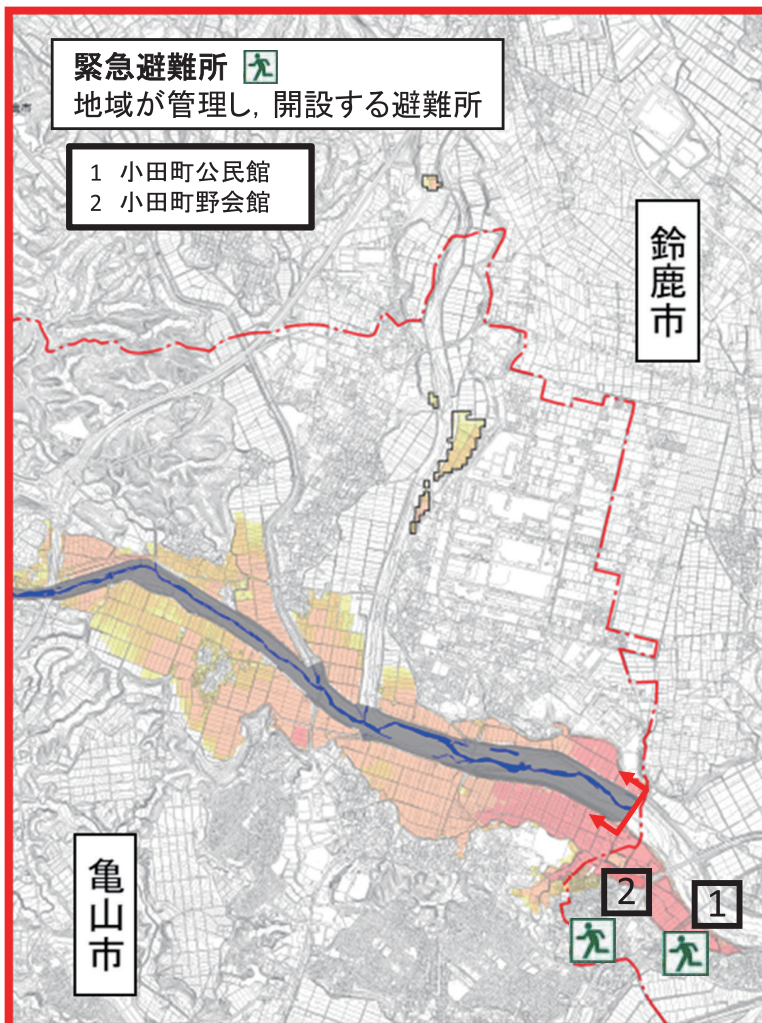
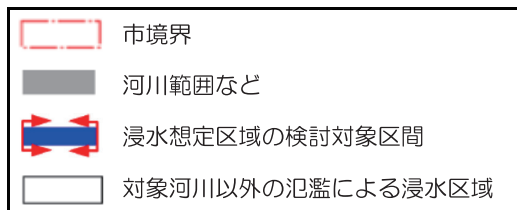
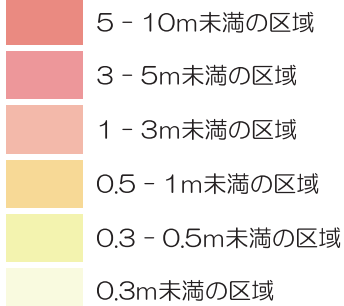
息苦しくなるような圧迫感のある雨。雨による大規模な災害が発生する恐れが強く、厳重な警戒が必要です。

安楽川洪水浸水想定区域図 (計画規模の降雨)

計画規模の降雨とは

河川整備の目標とする降雨（150年の間に1回程度の大雨）で、想定雨量は、1時間最大63.4mmまたは24時間総雨量268mmです。

【凡例】浸水した場合に想定される水深（ランク別）

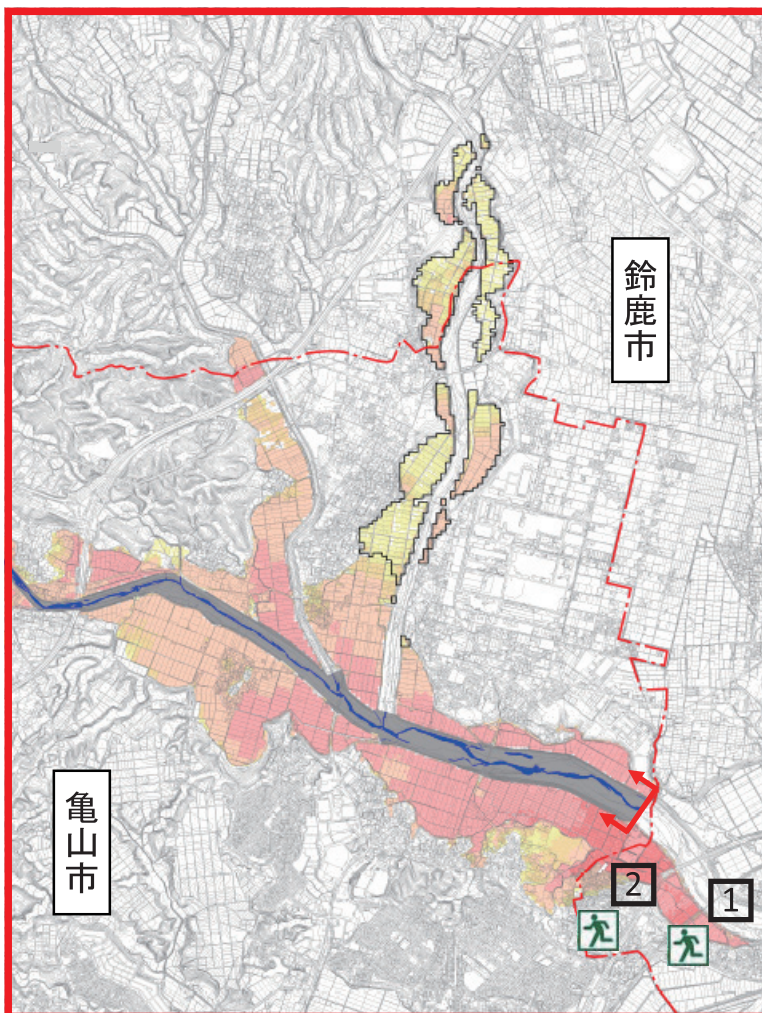
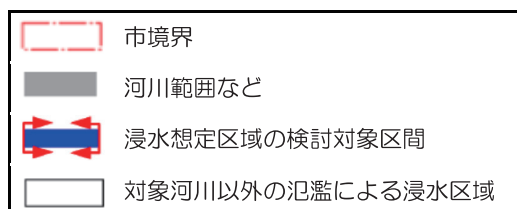
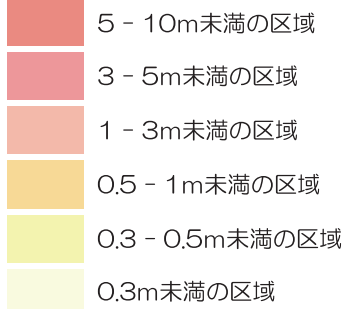


安楽川洪水浸水想定区域図 (想定最大規模の降雨)

想定最大規模の降雨とは

水害による被害の軽減を図るために想定し得る最大規模の降雨（1,000年以上の間に1回程度の大雨）で、想定雨量は、1時間最大190.4mmまたは24時間総雨量749mmです。

【凡例】浸水した場合に想定される水深（ランク別）



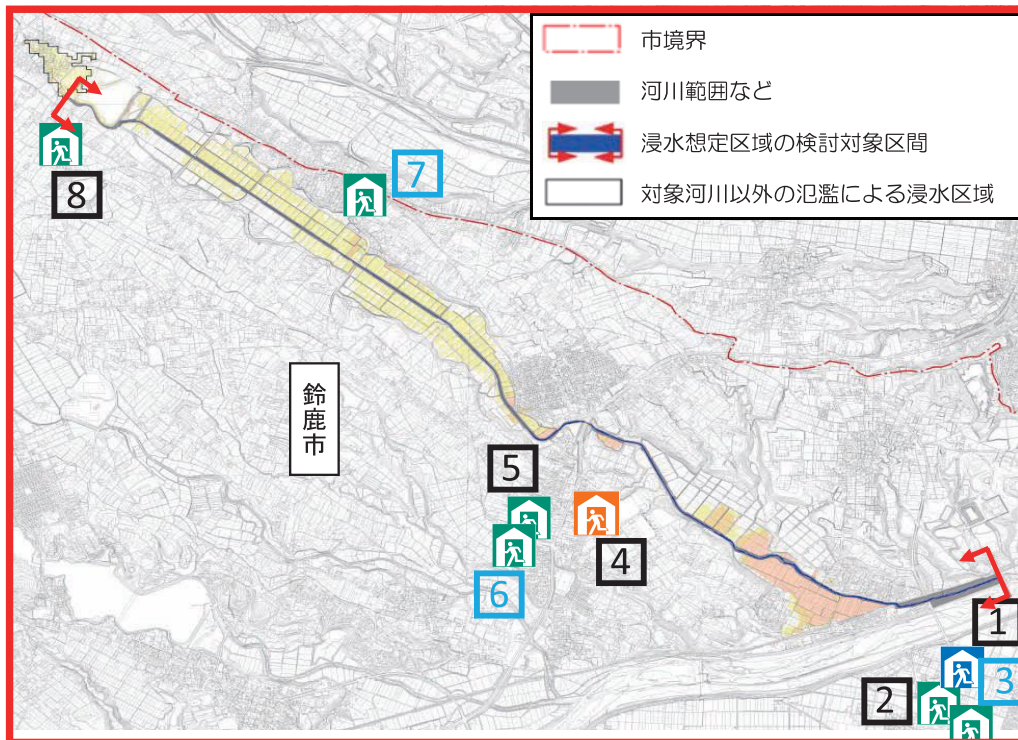
浪瀬川洪水浸水想定区域図(計画規模の降雨)

計画規模の降雨とは

河川整備の目標とする降雨(150年の間に1回程度の大雨)で、想定雨量は、1時間最大100.8mmまたは24時間総雨量268mmです。

【凡例】浸水した場合に想定される水深(ランク別)

- 5 - 10m未満の区域
- 3 - 5m未満の区域
- 1 - 3m未満の区域
- 0.5 - 1m未満の区域
- 0.3 - 0.5m未満の区域
- 0.3m未満の区域



【凡例】収容避難所

- 収容避難所(基幹・公民館)
※基幹は備蓄物資あり
- 収容避難所(津波対応)
※備蓄物資あり
- 収容避難所(その他)
※状況に応じて開設。備蓄物資なし

- ① 神戸中学校体育館
- ② 河曲小学校体育館
- ③ 河曲公民館(自主避難所)
- ④ 石薬師高校体育館
- ⑤ 石薬師小学校体育館
- ⑥ 石薬師公民館(自主避難所)
- ⑦ 久間田公民館(自主避難所)
- ⑧ 鈴西小学校体育館

自主避難所は気象警報(大雨・洪水・暴風・高潮)発表時に開設します。



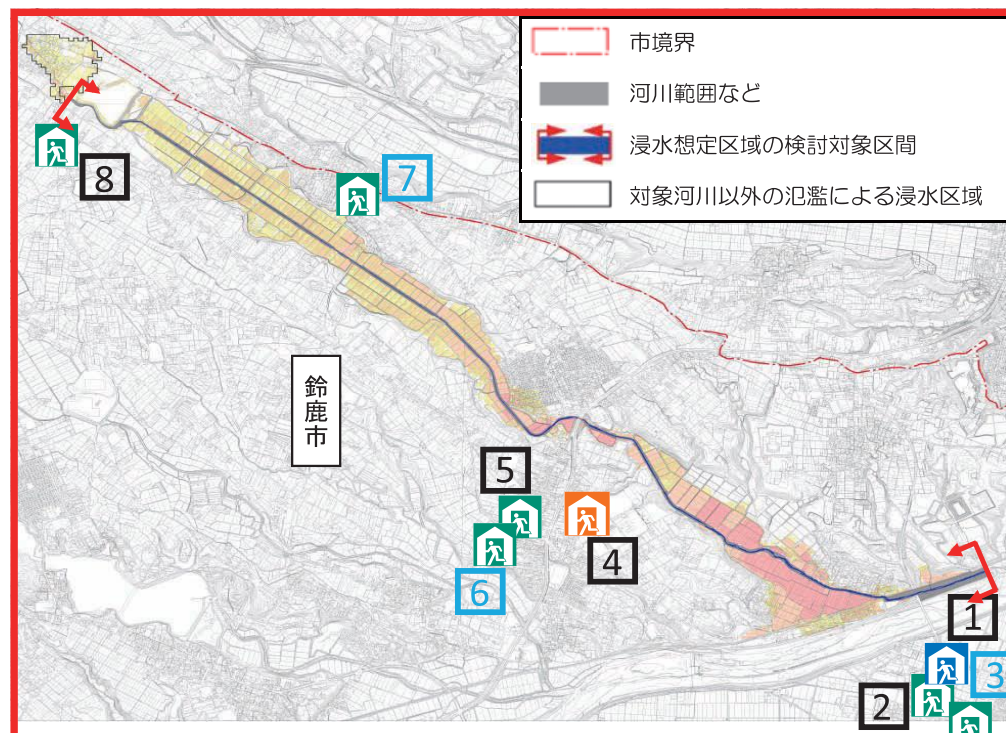
浪瀬川洪水浸水想定区域図(想定最大規模の降雨)

想定最大規模の降雨とは

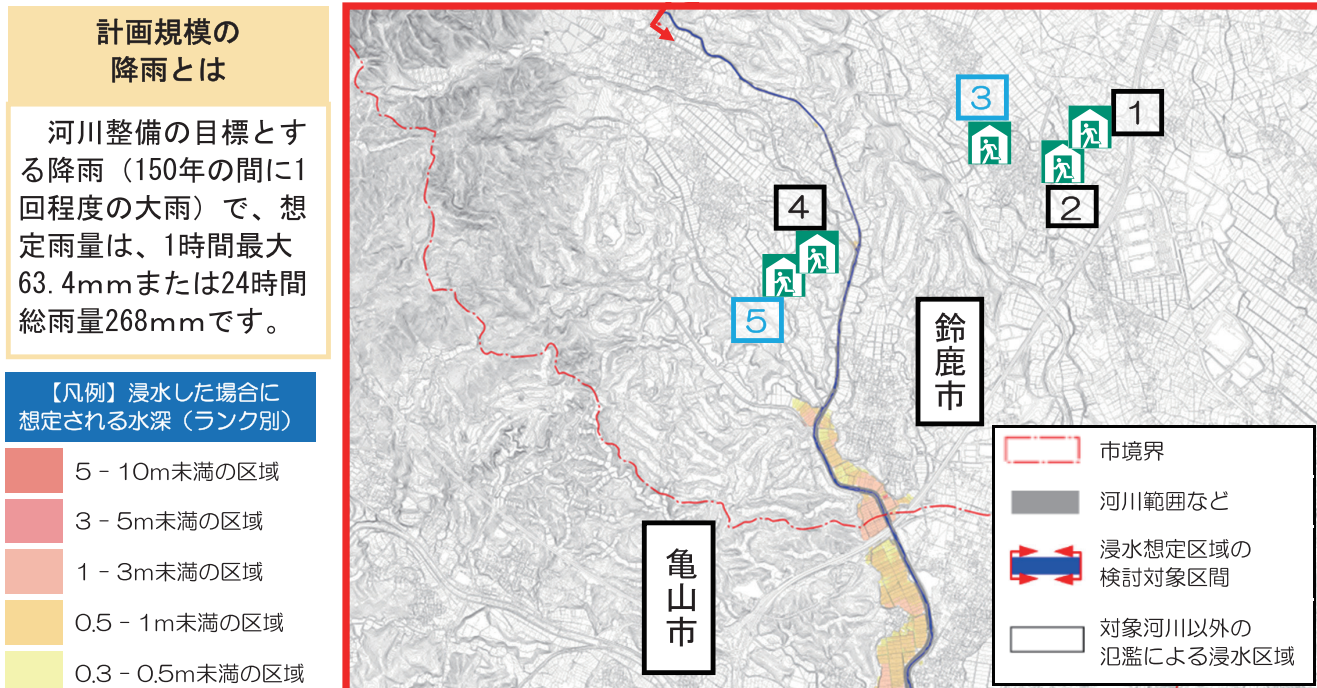
水害による被害の軽減を図るために想定し得る最大規模の降雨(1,000年以上の間に1回程度の大雨)で、想定雨量は、1時間最大195.8mmまたは24時間総雨量836mmです。

【凡例】浸水した場合に想定される水深(ランク別)

- 5 - 10m未満の区域
- 3 - 5m未満の区域
- 1 - 3m未満の区域
- 0.5 - 1m未満の区域
- 0.3 - 0.5m未満の区域
- 0.3m未満の区域



八島川洪水浸水想定区域図(計画規模の降雨)



- 【凡例】 収容避難所**
- 収容避難所（基幹・公民館）
※基幹は備蓄物資あり
 - 収容避難所（津波対応）
※備蓄物資あり
 - 収容避難所（その他）
※状況に応じて開設。備蓄物資なし

- 1 鈴峰中学校体育館
- 2 深伊沢小学校体育館
- 3 鈴峰公民館（自主避難所）
- 4 庄内小学校体育館
- 5 庄内公民館（自主避難所）

自主避難所は気象警報（大雨・洪水・暴風・高潮）発表時に開設します。

八島川洪水浸水想定区域図(想定最大規模の降雨)

