

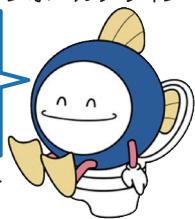
# 9月10日は 下水道の日です

上下水道局では、下水道の整備を通して、住環境や河川などの自然環境の改善に取り組んでいます。



鈴鹿市公共下水道▲マンホールデザイン

令和4年度下水道推進標語  
**「げすいどう めぐりめぐって  
 またあおう！」**

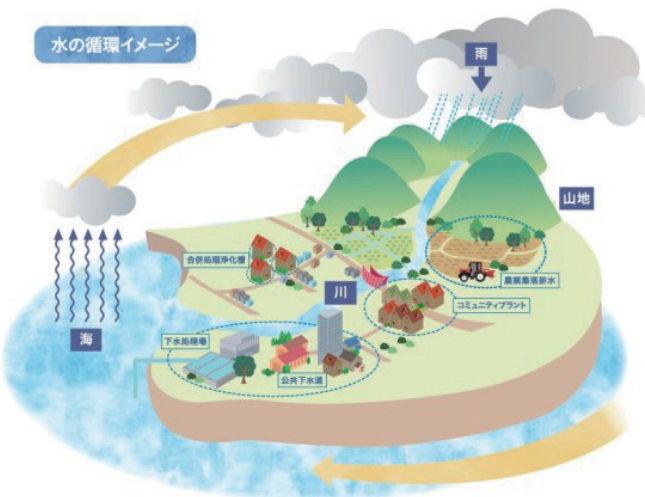


下水道マスコットキャラクター「スイスイ」▶

## 水はめぐる

地球上に存在する水の約97.5%は海水で、私たちが生活するために使える水は、残り2.5%の淡水のうちわずか0.01%といわれています。

下水道は家庭や事業所から出る汚れた水を集めて処理し、きれいな水に戻して自然に戻すための設備です。下水処理場できれいになった水は、川や海へ放流されます。その後、水は温められ水蒸気になって雲になり、雨になり、川を流れ、私たちの元に戻ってきます。貴重な水資源と美しい自然環境を残していくため、下水道は大きな役割を担っています。



## 下水道を大切に使用しましょう

4人家族で1日に排出する水の量はおよそ1,000ℓです。毎日汚水が排出されるため、下水処理場は休まず動き、汚水をきれいにして自然へ返しています。

一人一人が正しく使わないと、下水道管が詰まったり、処理場に大きな負担がかかたりします。下水道施設を守るため、次の注意点を守って使用しましょう。

### 注意 点

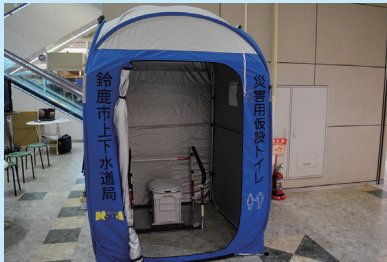
- ・台所の生ごみや油は流さない
- ・水に溶けないものは流さない
- ・アルコールやガソリンは流さない
- ・雨水は流さない
- ・下水道管の近くに植樹しない



◀油でいっぱいマンホール

## 下水道クイズ

Q



マンホールトイレとは、工事現場で使われるトイレのことである。○か×か？

答えは…

A



解説

マンホールトイレとは、災害のときに避難場所となる公園や学校などに設置されるもので、直接下水道管にトイレをつなげます。市内では令和4年度までに233基のマンホールトイレが整備されており、毎年マンホールトイレの設置訓練を行っています。