

# 情報館 ① 鈴鹿市公式LINE運用開始

情報政策課 ☎382-9036 📠382-2219  
📧ohoseisaku@city.suzuka.lg.jp

## 鈴鹿市公式LINEの運用を開始します

市では、11月1日からスマートフォンなどで利用できるコミュニケーションアプリ「LINE」を使用して、情報配信を開始しました。情報配信だけでなく、便利な機能もありますので、ぜひ「友だち追加」をお願いします。

### LINEで鈴鹿市と友だちになると

#### 欲しい情報だけが届く

「受信設定」をすることで、欲しい情報だけをお届けします。

※受信設定の方法は、下記をご覧ください。

#### 配信情報

- ・災害情報 ・防犯情報 ・お役立ち情報
- ・子育て情報 ・ごみの日情報

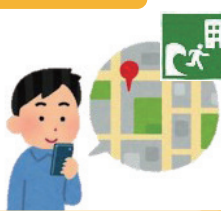
ごみの日情報を設定すれば、希望するごみの収集日を定期的にお知らせします。



明日は有害ごみの収集日です。午前8時までに決められた集積所に出してください。

#### 避難所検索で安全安心

今いる場所から最寄りの避難所を案内します。外出中(市内)に災害に遭っても安心です。



#### 子育て情報の検索が簡単に

子どもの年齢に応じた子育て情報を簡単に検索できます。



#### ごみの分別検索

捨てたいごみの内容を入力すると、ゴミの種別を回答します。



#### 道路などの損傷報告ができる

道路や河川などの損傷について、画像や位置情報を使って、正確に報告することができます。



### 鈴鹿市公式 LINE を始めるには

#### 1 まずは登録を!

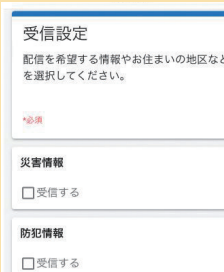
スマートフォンなどで下記のQRコードを読み取り、友だち追加



#### 2 受信設定で欲しい情報を設定!



- ①メニュー右下の「受信設定」を押す
- ②アカウント情報の認証について「許可」を押す



- ③欲しい情報や属性を選択

- ④内容を確認し「送信」ボタンを押す

完了!



LINEの導入により、令和5年3月31日をもってメルモニによる情報の配信を終了します。

引き続き配信を希望される方に対しては、再登録することで災害に関する情報のみ、令和5年4月1日以降もメールで配信予定です。

現在メルモニに登録されている方は、LINEの「友だち追加」をお願いします。