

子育て
カレンダー妊娠が
わかったらみんなで
子育て赤ちゃんが
生まれたら赤ちゃんの
特徴こどもの
健康

就園・就学

子育て支援

おでかけ

災害に
備えて

相談窓口

相談窓口

※相談受付については、祝日・年末年始を除きます。

子育てに関する相談

妊産婦相談、こども・子育てに関する相談 (こども家庭センター)

妊娠・出産に関すること、乳幼児の発育、発達、言語(発音・吃音)、食事などに関すること、18歳までのこどもについての子育て相談、家庭相談、児童虐待、不登校、いじめ、発達に関すること、女性(DV)相談

受付時間 月～金 8:30～17:15

対応 保健師、助産師、栄養士、保育士、教員、心理士、相談員 など

問合せ先

- こども家庭支援課
☎059-382-9140 ☎059-382-9030
FAX:059-382-9142
- こども保健課
☎059-382-2252
FAX:059-382-4187

子育てに関する相談(子育て支援センター)

乳幼児の子育てに関すること

●子育て支援センターりんりん

受付時間 火～土 8:30～17:15

※第2火曜日除く

対応 保健師、保育士

問合せ先 ☎059-372-3338
FAX:059-372-3303

●子育て支援センターハーモニー

受付時間 月～金 9:00～15:00

※第2・4金曜日除く

対応 保育士

問合せ先 ☎059-383-7750
FAX:059-383-1643

保育所(園)・幼稚園・認定こども園に関する相談

入所・入園に関すること

受付時間 月～金 8:30～17:15

問合せ先 こども育成課 ☎059-382-7606
FAX:059-382-9054

公立小・中学校に関する相談

入学に関すること

受付時間 月～金 8:30～17:15

問合せ先 学校教育課 ☎059-382-7618
FAX:059-382-9054

児童家庭支援センターみだ

18歳までのこどもについての子育て相談、家庭関係、不登校、いじめ、発達などに関すること

受付時間 月～金 9:00～16:00

※祝日・年末年始も対応可

対応 相談員、心理士

問合せ先 ☎059-373-6025
FAX:059-373-6026

少年相談110番

少年のみなさんの悩み事や困り事(ご家族や友人、先生などからの相談も受け付けています。)

受付時間 月～金 9:00～17:00

対応 少年育成支援官または警察官

問合せ先 少年相談110番(三重県警察本部少年課内)
☎0120-41-7867

ひとり親に関する相談

ひとり親相談

ひとり親家庭についての全般的な相談

受付時間 月～金 8:30～17:15

問合せ先 こども政策課 ☎059-382-7661
FAX:059-382-9054

三重県母子・父子福祉センター

三重県のひとり親家庭の生活相談・就業相談(総合アドバイス・求人情報提供)・講習会・法律相談など

受付時間 月～金 9:00～17:00
第1・3日曜日 9:00～17:00

問合せ先 ☎059-228-6298
FAX:059-228-6301

医療に関する相談

みえ子ども医療ダイヤル

受付時間 月～土 19:00～翌朝8:00
日・祝日・年末年始
8:00～翌朝8:00(24時間)

対応 医療関係の専門相談員

問合せ先 相談電話番号「#8000」番
ダイヤル式・IP電話 ☎059-232-9955

鈴鹿市医療・健康相談ダイヤル24

医療機関の案内、医療、健康、育児、介護、心の悩み
に関すること

受付時間 24時間・365日受付

対応 医療関係の専門相談員

問合せ先 ☎0120-239-865

予防接種に関する相談

●コロナワクチンに関する情報提供や医療相談

受付時間 月～金 10:00～12:00、13:00～16:00

●コロナワクチン以外の情報提供や医療相談

受付時間 火・金 10:00～12:00、13:00～16:00

問合せ先 三重県予防接種センター(三重病院内)
☎059-236-4155 FAX:059-236-4156

女性・DVに関する相談

女性(DV)相談

女性が抱えるいろいろな相談

受付時間 月～金 8:30～17:15

問合せ先 こども家庭支援課 ☎059-382-9140
FAX:059-382-9142

DV相談

DVに関すること

受付時間 月～金 9:00～17:00

問合せ先 鈴鹿警察署
☎059-380-0110

女性のための電話相談

家庭や地域・職場での人間関係、セクハラ・パワハラ、夫や恋人からの暴力などあらゆる悩みについて

受付時間 火・木・金 10:00～12:00、13:00～16:00
※第3火曜日・第4金曜日除く

問合せ先 相談専用TEL ☎059-381-3118

こころ・からだに関する相談

子どものこころに関する相談

こどもの学校または家庭での問題行動、発達の遅れなどの心配事に関すること

受付時間 月～金 9:30～12:00、13:00～16:30

問合せ先 三重県立子ども心身発達医療センター
相談専用TEL ☎059-253-2030

障がいに関する総合的な相談

身体・知的・精神に障がいのある方などの生活や福祉に関すること

受付時間 月～金 8:30～17:15

問合せ先 鈴鹿市障害者総合相談支援センターあい
☎059-381-1035

ひきこもり専門電話相談

受付時間 月～金 9:00～16:00

依存症専門電話相談

受付時間 毎週水曜日 13:00～16:00

問合せ先 三重県こころの健康センター
☎059-253-7826

※専門面接相談(予約制)についてはお問い合わせください。

自殺予防・自死遺族専門電話相談

受付時間 月～金 13:00～16:00

問合せ先 三重県こころの健康センター
☎059-253-7823 ☎0120-01-7823

不妊等に関する相談

不妊や不育症に関する相談

受付時間 火曜日 10:00～20:00(第1火曜日除く)
第1土曜日 10:00～16:00

対応 助産師、看護師、不妊カウンセラー

問合せ先 三重県不妊専門相談センター(三重県立看護大学内)
☎059-211-0041

不妊治療費の助成について

受付時間 月～金 8:30～17:15

問合せ先 こども保健課 ☎059-382-2252
FAX:059-382-4187

三重県子どもの育ち支援課

☎059-224-2248

FAX:059-224-2270

不育症治療費の助成について

受付時間 月～金 8:30～17:15

問合せ先 こども保健課 ☎059-382-2252
FAX:059-382-4187

家族が増える!

新しい生活が始まる!

そんなみなさまへ

車のことで困ったら なんでもご相談ください

私たちは鈴鹿市に根付いて50年以上の「まちの車屋さん」!
みなさまの快適なカーライフのために、日々サービスの向上に努めています。
困ったことがあったら、お気軽にお電話・ご相談ください!

車のことなら
な〜んでも!

新車・中古車 販売

主要メーカー全て取引可能!

各メーカーのディーラーを回らずとも、当社で一度に比較ができます。



POINT!!

スズキアリーナ鈴鹿では
在庫車を多数取りそろえており、
豊富なラインナップから
お選びいただけます!

※時期によってはご希望の車種がない場合もございます

人気のハスラーや
ジムニーもあるかも?!



修理

自社工場で、専門家たちが
丁寧に修理いたします!



レンタカー

大型車～軽自動車まで
幅広く取り扱い!



車検

わかりやすい費用、誠実な
点検を心がけています!

事故が起こった! もしもの時

スタッフが現場まで
駆けつけます!お電話ください!



保険について

保険相談無料です♪
ご希望に合わせてご提案します!
※ご来店時に自動車の保険証をご持参ください



お気軽に
お問い合わせ
ください



株式会社古市自動車

古物商許可番号 第551210069300号
〒513-0823 三重県鈴鹿市道伯2丁目19-19

一定休日-
第1月曜日

☎059-378-0660

鈴鹿サーキット近く

イオンモール鈴鹿から
車で約5分

HP



SUZUKI スズキアリーナ鈴鹿

三重県鈴鹿市道伯1-14-1
TEL 059-378-6000

スズキアリーナ鈴鹿
HP



子どもが小学校に
入学するまでに
木の家

を建てたい！

人を癒すことができる家は
本物かつ良質な
木でしかつukれない

良質な木が使われた家は、まるで森の中にいるような心地よさ。からだに優しい自然素材のぬくもりと清々しい香りに包まれ、心も体も癒されます。家は建てた後の方が長いもの。私たちは技術ある作り手を育み、住まい手の暮らしを長くサポートすることで「安心が続く、安心」をお届けします。30年後、50年後、80年後も「この家を建てて良かった」「建てさせてもらえて良かった」と共に誇りを感じられる、本物の木の家を追求し続けています。



『呼吸する土壁』

① 土壁は余分な湿気を吸収し、乾燥すると放出する「調湿性」に優れています。そのパワーは部屋干しの洗濯物がカラッと乾いてしまうほどです。

② 土壁って寒いでしょう？
いえいえ、そんなことはありません！
断熱材で包むことで、土壁の「蓄熱性」が大きな働きをします。冬は室内が冷えてきたら蓄えた暖房の熱を放出、夏は室内の熱を吸収して室温の急な変動を抑えてくれます。

モデルハウスが四日市市に
2025年5月頃 OPEN!

森の中に佇む
子と犬がのびのび暮らす家

モデルハウス
ルームツアーはこちら



あなたの理想の間取りがきっと見つかる

「木の家間取り集」
無料送付中！



木と土壁のデザイン住宅

zouka

Nobono Shokunin-mura Kameyama
Mie, JAPAN

大工を育て続ける工務店

株式会社 造家工房

〒519-0212 亀山市能褒野町 25-23 (のぼの職人村)
tel : 0595-96-8102 fax : 0595-96-8103

LINEでのご相談は
こちらから →



instagram ▶ @zoukakoubou

WEB ▶ <https://zouka.net>

子育て
カレンダー

妊娠が
わかったら

みんなで
子育て

赤ちゃんが
生まれたら

赤ちゃんの
特徴

こどもの
健康

就園・就学

子育て支援

おでかけ

災害に
備えて

相談窓口

救急の場合／夜間休日診療／医療・健康相談

救急医療については、鈴鹿市ウェブサイト「救急医療」を参考にしてください。
「こどもの救急対応マニュアル」などをご覧ください。



「救急医療」



みえ子ども 医療ダイヤル



こどもの病気・薬・事故に関することについて、
医療関係の専門相談員が電話による相談を実施します。

#8000

受付時間

月～土曜日 19:00～翌朝8:00
日曜日、祝日 8:00～翌朝8:00

※ダイヤル、IP電話などで
つながらない場合

☎059-232-9955

鈴鹿市 応急診療所



医師会・薬剤師会の協力で夜間や休日の急病患者の応急診療を行っています。
原則、お薬は1日分です。必ず、事前にお電話で診療可能かご確認ください。

<所在地>西条5-118-1(鈴鹿市総合保健センター内)

☎059-382-5066

 FAX:059-382-7740

<持ち物>マイナ保険証または資格確認書、福祉医療費受給資格証、
お薬手帳(服薬中の情報がわかるもの)、診療費



昼間診療

〈科目〉内科、小児科
〈診療日〉日曜日、祝日
年末年始(12月30日～1月3日)
〈受付時間〉9:00～11:30、13:00～16:00
〈診療時間〉9:30～12:00、13:00～16:30
※午後の診療時間は、混雑状況により変更される
場合があります。

夜間診療

〈科目〉内科、小児科
〈診療日〉毎日
〈受付時間〉19:00～22:00
〈診療時間〉19:30～22:30

※混雑状況により、受付が早く終了する場合があります。

三重県 救急医療 情報センター コールセンター

急病やけがなどで、救急車を呼ぶほどではないが、
すぐ診察を受けたい場合に受診ができる医療機関を
24時間365日案内しています。

☎059-229-1199

【インターネットによる医療機関案内(医療ネットみえ)】
<https://www.qq.pref.mie.lg.jp/>
【自動音声・FAX案内】☎0800-100-1199(通話料無料)



鈴鹿市医療・ 健康相談 ダイヤル24

医療機関の案内をはじめ、病気やケガ、妊娠・出産・子育て、
心の悩みについて相談できます。
医師、看護師、保健師などが相談に応じ、わかりやすくアドバイスします。



☎0120-239-865

 受付時間 24時間・365日

土地や家のことで「どうしよう...」と思ったら

D 第一不動産販売

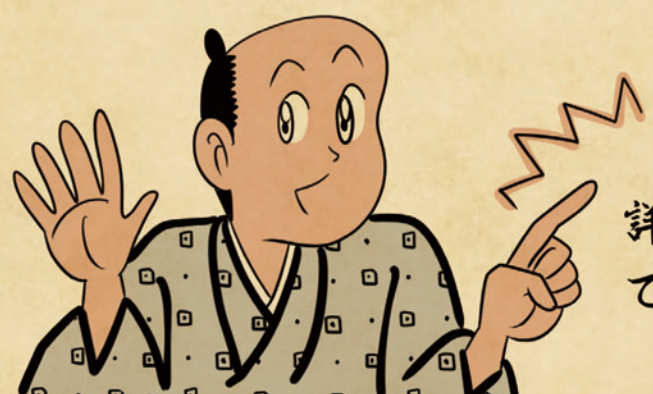
に相談するでござる!

第一不動産販売は、鈴鹿で不動産の売買や
活用をサポートする 相談しやすい
“地域の不動産処”でござる!



専門スタッフが親身に寄り添い
不動産売買の不安や疑問の解決を
しっかりサポートします。

親切
丁寧



詳しくは「**第一不動産販売**」
で検索でござる!!

D 第一不動産販売 × 山田全自動 コラボ企画!

“あるある漫画”を各種媒体にて連載しております!
思わず「あるある!」と笑える不動産エピソード満載です!

ホームページで
公開中てござる!



※ 2025年11月13日時点