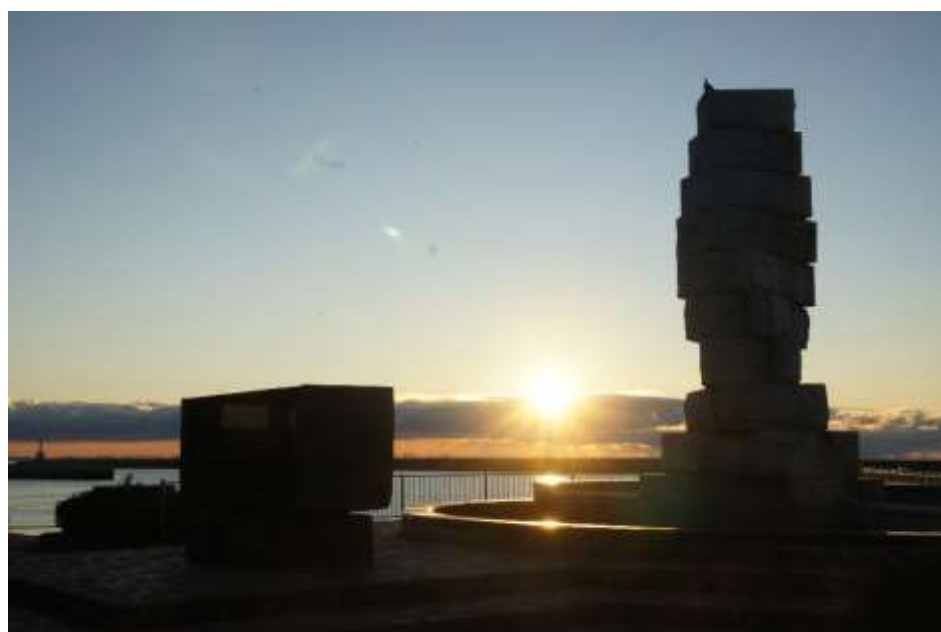


# 地域計画



2024年3月

白子地域づくり協議会

# 目 次

地域づくりについての思い	.....	1
地域づくりとは？	.....	2
地域づくり協議会とは？	.....	2
地域計画とは？	.....	2
1 白子地域のなりたち		
【鈴鹿市全体から見た地域と人口】	.....	3
【白子小学校区の人口推計】	.....	3
【地域の宝物と課題】	.....	4
2 部会の目標	.....	5
3 白子地域づくり協議会の組織図	.....	6
4 わたしたちのまち 白子		
【地域の主な資源】	.....	7
【地区旗】	.....	8

## 地域づくりについての思い

この地域は、参宮街道沿いに発達した江島・白子・寺家の古い町並みから始まり、その後西へと広がり現在の白子地区が形成されました。

伊勢型紙・鈴鹿墨などの伝統産業や神社仏閣も多くありますが、近年の少子高齢化・核家族化により高齢者世帯が増加し、伝統的に行われてきた祭りもその維持が困難な状況になると同時に、住民同士の繋がりが希薄になってきております。

希薄になった繋がりを維持するため、自治会をはじめ民生委員児童委員協議会・地区社会福祉協議会・青少年育成町民会議など多数の団体が活動しています。

地域づくり協議会は、それらの団体が結集し行政と協働し“明るい未来を目指し、誰もが深くつながり合った豊かで安全安心な住みよいまち”づくりを目指すことを目標に、活動してまいります。

白子地域づくり協議会

会長 内山 安司

白子地域づくり協議会は、

### 基本目標(地域の将来像)

明るい未来を目指し、誰もが深くつながり合った  
豊かで安全安心な住みよいまち白子

を目指します。



## 地域づくりとは？

『この地域に住んで、本当に良かった。これからも、ずっと住んでいたい。』  
そう思える地域を、そこに住む人、自治会、各団体等が連携協力して、地域の活性化に取り組むことができる地域をつくることです。



## 地域づくり協議会とは？

住みよい地域をつくっていくために、白子地区に住む人や地域で活動している団体をつなぐネットワーク組織です。  
地域に必要な活動について行政と協働して取り組みます。



## 地域計画とは？

白子地域づくり協議会では、白子地区の状況を把握し、整理しながら、『住みよい地域』とは何かを考え、意見交換を行い、地域課題の解決方法や地域を元気にする方法をまとめました。



2024年度から2027年度の4年間で、地域計画に沿って取組を行っていきますので、皆さまの御理解と御協力をよろしくお願いいたします。

# 1 白子地域のなりたち

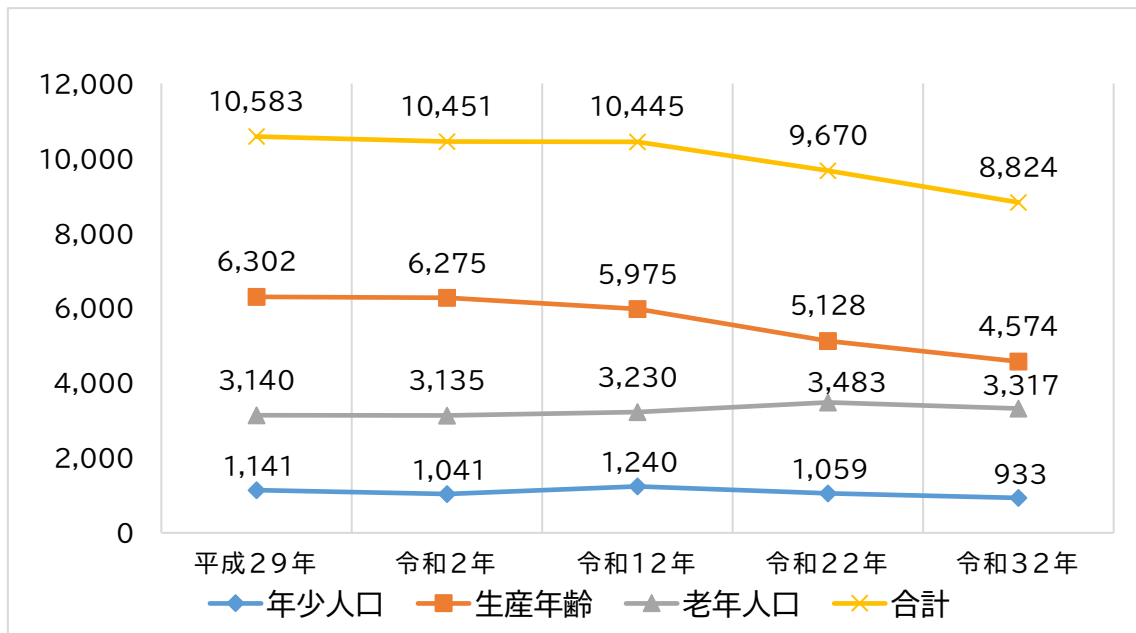
## 【鈴鹿市全体から見た地域と人口】



◇世帯数  
4,864 世帯

◇人口  
10,253 人 令和5年9月末現在

## 【白子地区の人口推計】(住民基本台帳及び全国小地域別将来人口推計システム)(人)



※令和2年までは住民基本台帳による

※令和12年からは全国小地域別人口推計システム (作成者 青山学院大学 井上孝 氏)

URL <http://arcg.is/1LgC6gN>

【地域の宝物と課題】（ワークショップで出た意見）

わがまちの宝物

- ◇伝統文化が継承されている
- ◇きれいな海岸がある
- ◇白子らしい歴史や文化遺産がある
- ◇笑顔やあいさつができるまち
- ◇生活がしやすいまち

わがまちの課題

- ◇お互い様の気持ちが少し薄い
- ◇防災に対する意識を高める
- ◇人や地域をつなぐ機会が少ない
- ◇地域の繋がりが希薄



宝物であっても、  
課題でもある

わがまちを「明るい未来を目指し、誰もが深くつながり合った豊かで安全安心な  
住みよいまち」にするためには、宝物は大切に、課題を解決することが必要です。

\* 地域のみなさんのさまざまな声を聞いて地域計画を策定するために、ワークショップの手法を使って意見をまとめました。

## 2 部会の目標

◇福祉部の目標◇

子どもから高齢者まで誰もがいきいき過ごせるまち

誰もが参加できる取組を目指します。

◇防災安全・環境部の目標◇

みんなが安心して暮らせる安全で住みよいまち

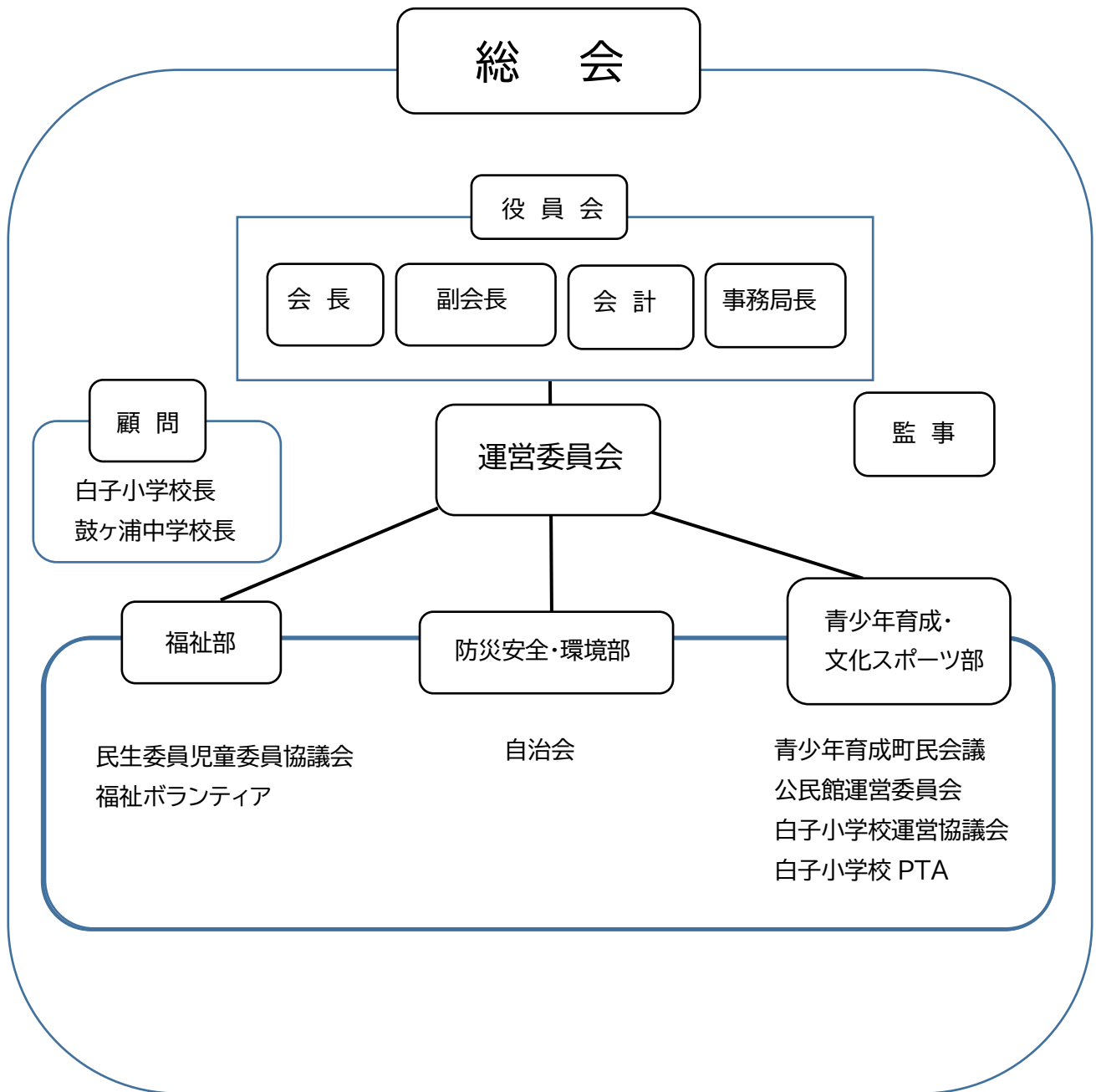
地域の安全・環境美化に努めます。

◇青少年育成・文化スポーツ部の目標◇

豊かな心を育み, 明るい笑顔であふれる活動的なまち

安心して遊べるまちづくりを目指します。

### 3 白子地域づくり協議会の組織図

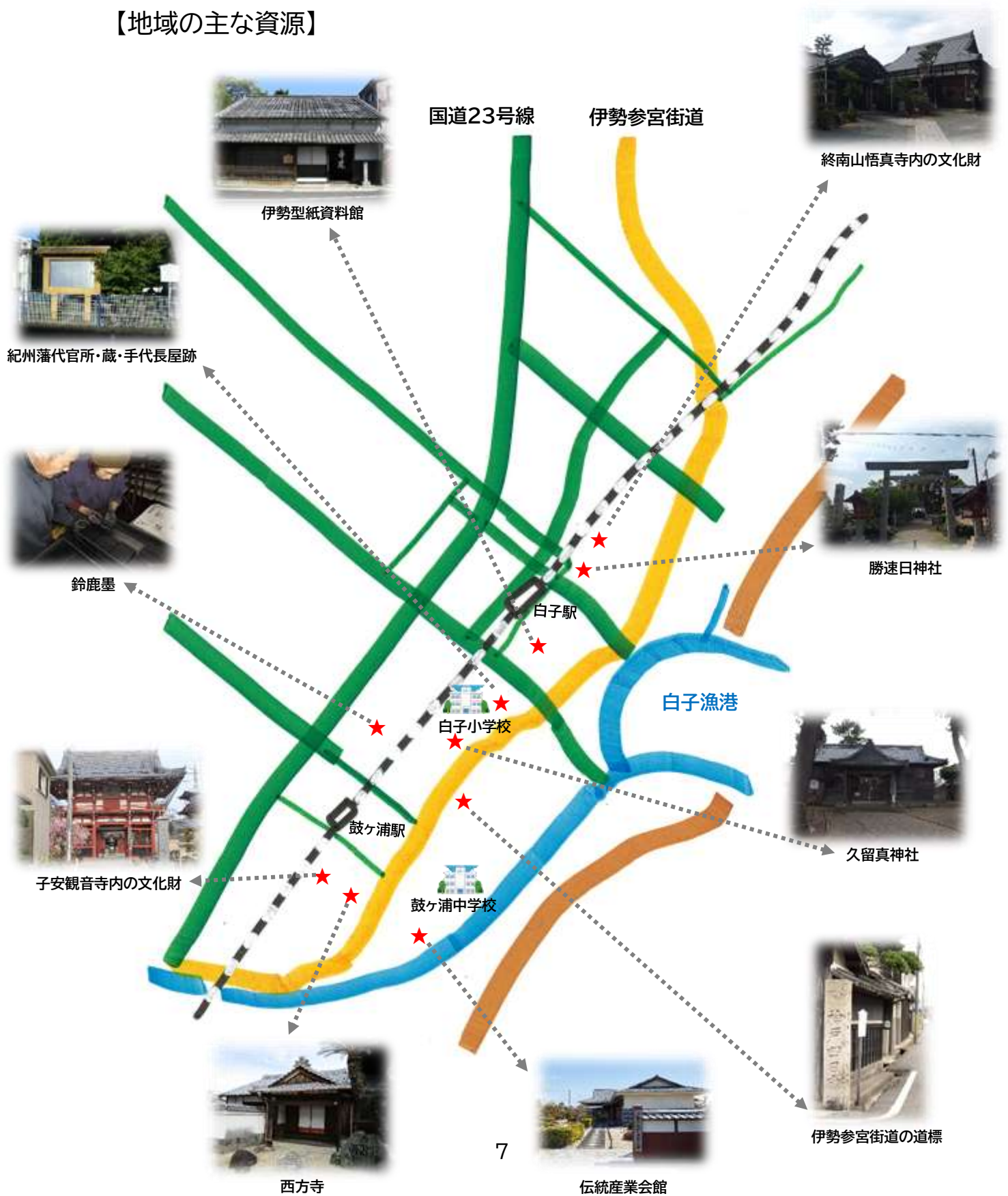






## 4 わたしたちのまち 白子

### 【地域の主な資源】

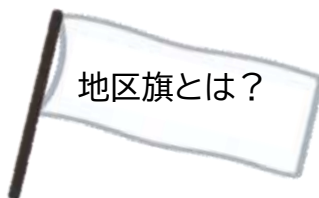


## 【地区旗】



(地区旗の意匠 [波・鼓・桜] )

「波の音, 鼓の音を聞くが如し」の鼓ヶ浦と, 子安観音の由緒深い「不断桜」は, 白子の町を象徴する代表的なものである。  
これを伝統ある伊勢型紙の図柄風に描いた。



昭和40年8月15日の終戦20周年を記念し, スポーツを通じ地区内の親和と協力を図る目的で, 地区の歴史や伝説, 産業, 文化などの特色を明るく親しみやすく, 簡明に図案化し, 鈴鹿市が大きく発展するようにとの意図で, 21地区(当時)の地区旗が作成されました。

現在, 地区旗は, 白子公民館で保管されています。



発行

白子地域づくり協議会