

地 域カルテ

庄内地区地域づくり協議会



【地区旗】意味
意匠〔日本鹿(しか)〕

鈴鹿山系のふもとに位置するこの地は、
山間に生息する縁起のよい日本鹿(しか)を描いて、その象徴とした。
地色は「しろ」。温厚な人心をけがれなき白で表現し、
鹿の緑は、千五百年にして蒼色になるという伝説にちなんだ。

令和5年2月

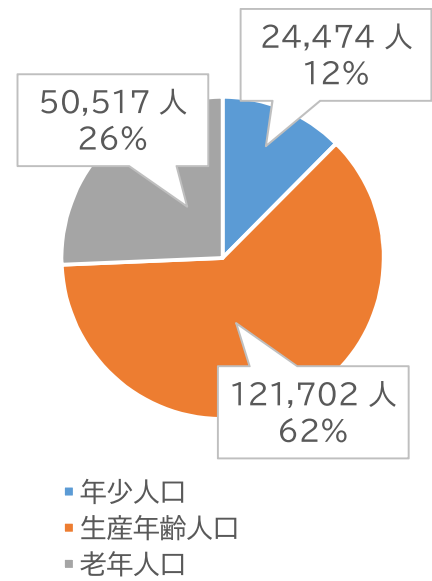
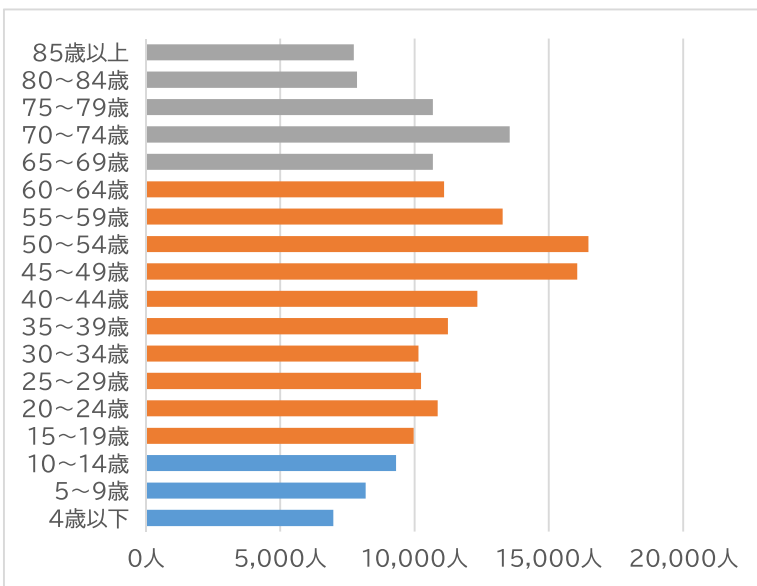
鈴鹿市 地域協働課

人口

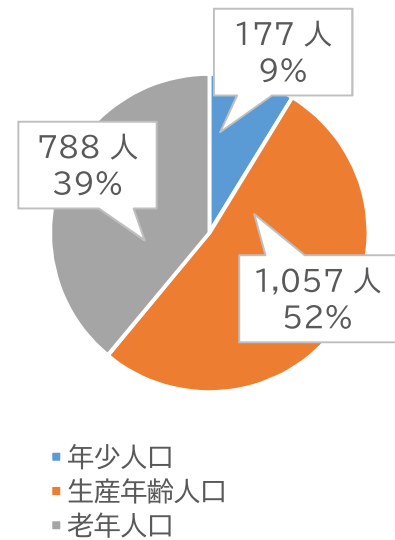
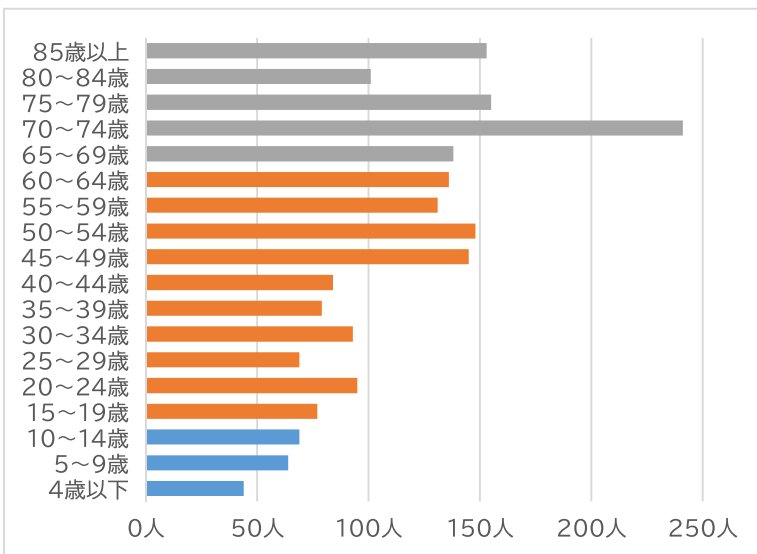
■ 鈴鹿市及び庄内地区の人口・世帯数【令和4年9月末現在】

	鈴鹿市全体	庄内地区	市全体に占める割合
総人口	196,693 人	2,022 人	1.03%
世帯数	88,262 世帯	823 世帯	0.93%

■ 年齢別人口構造(鈴鹿市全体)【令和4年9月末現在】

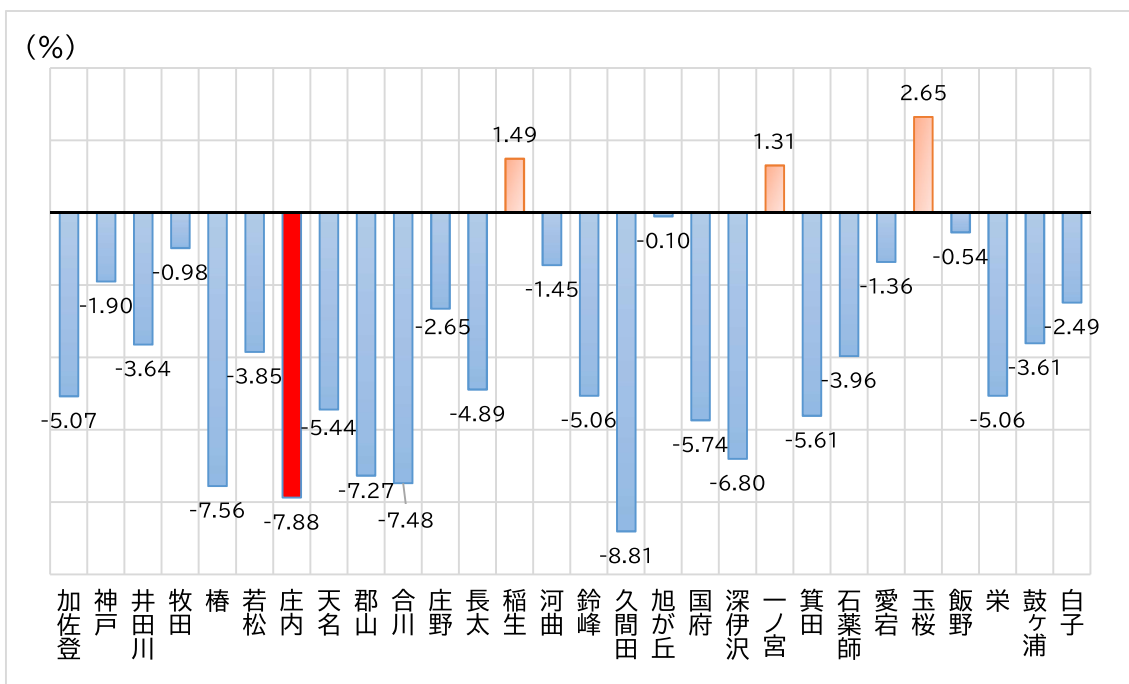


■ 年齢別人口構造(庄内地区)【令和4年9月末現在】



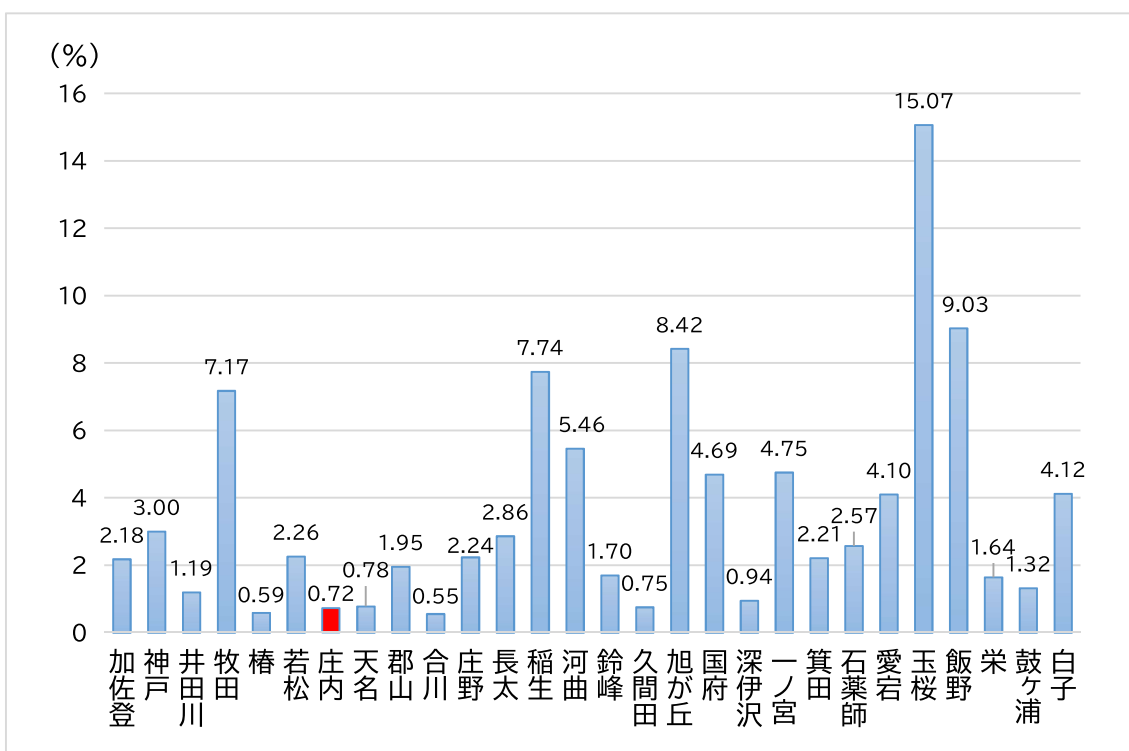
(資料提供:戸籍住民課)

■ 協議会別の人口増加率(平成29年9月末から令和4年9月末の5年間)



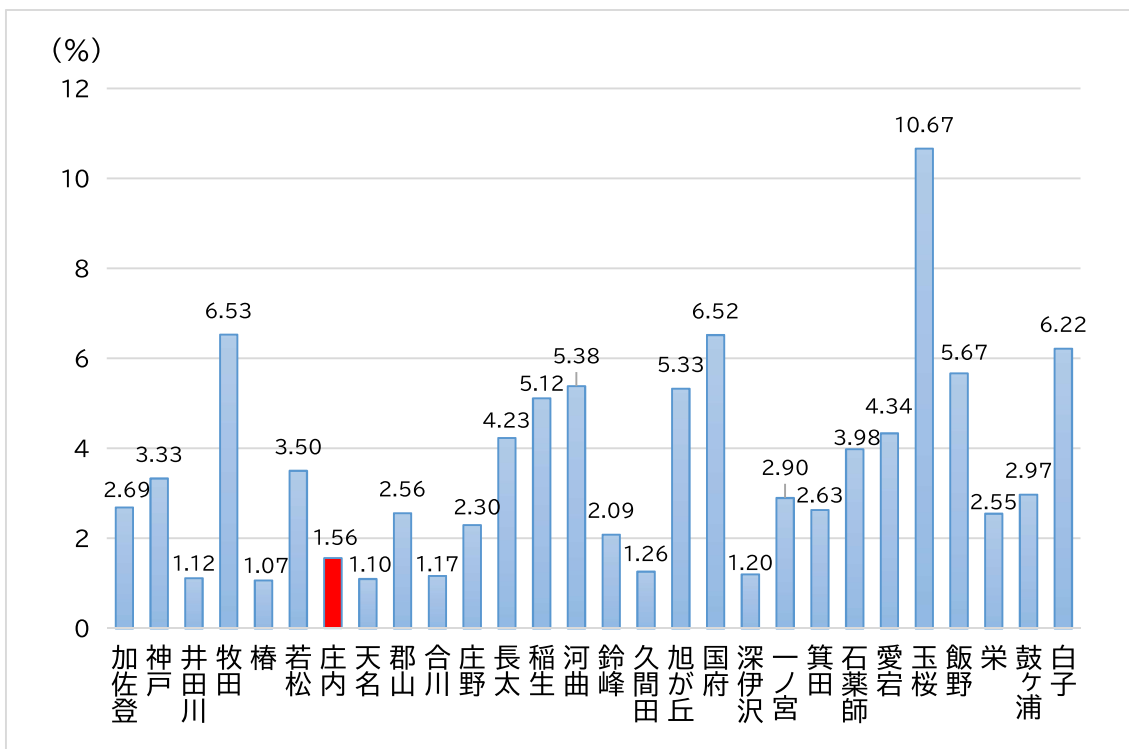
(資料提供:戸籍住民課)

■ 市内年少人口(15歳未満)に対する協議会別の割合【令和4年9月末現在】



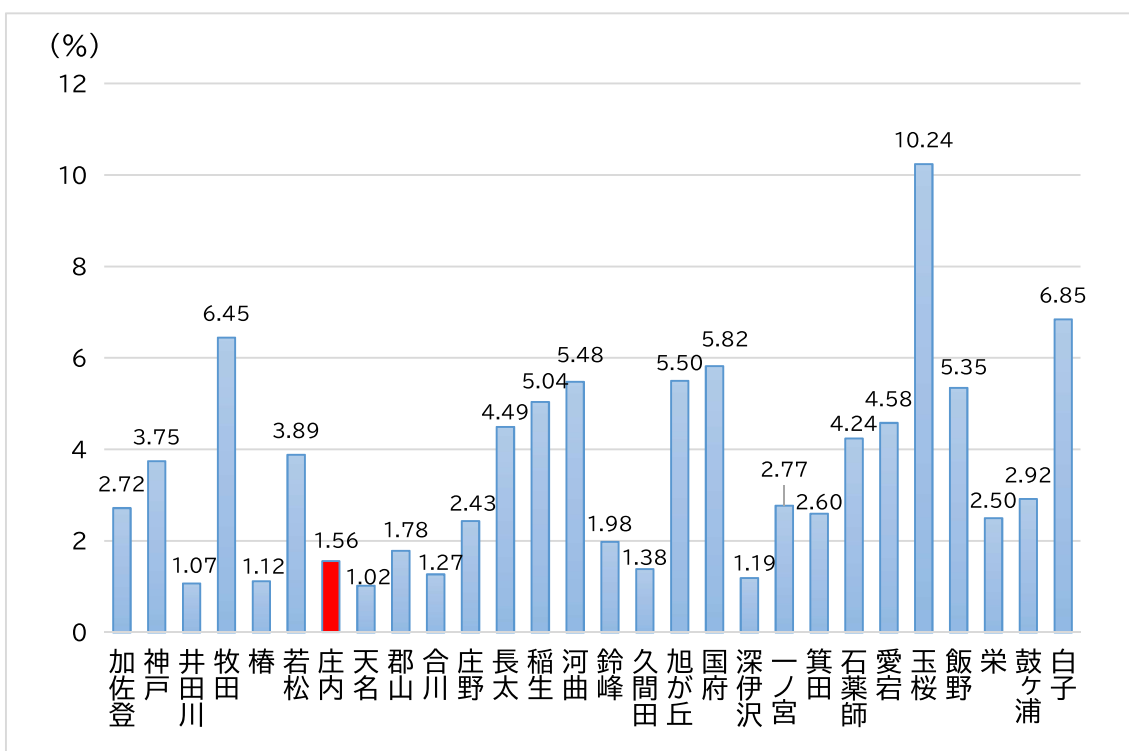
(資料提供:戸籍住民課)

■ 市内老年人口(65歳以上)に対する協議会別の割合【令和4年9月末現在】



(資料提供:戸籍住民課)

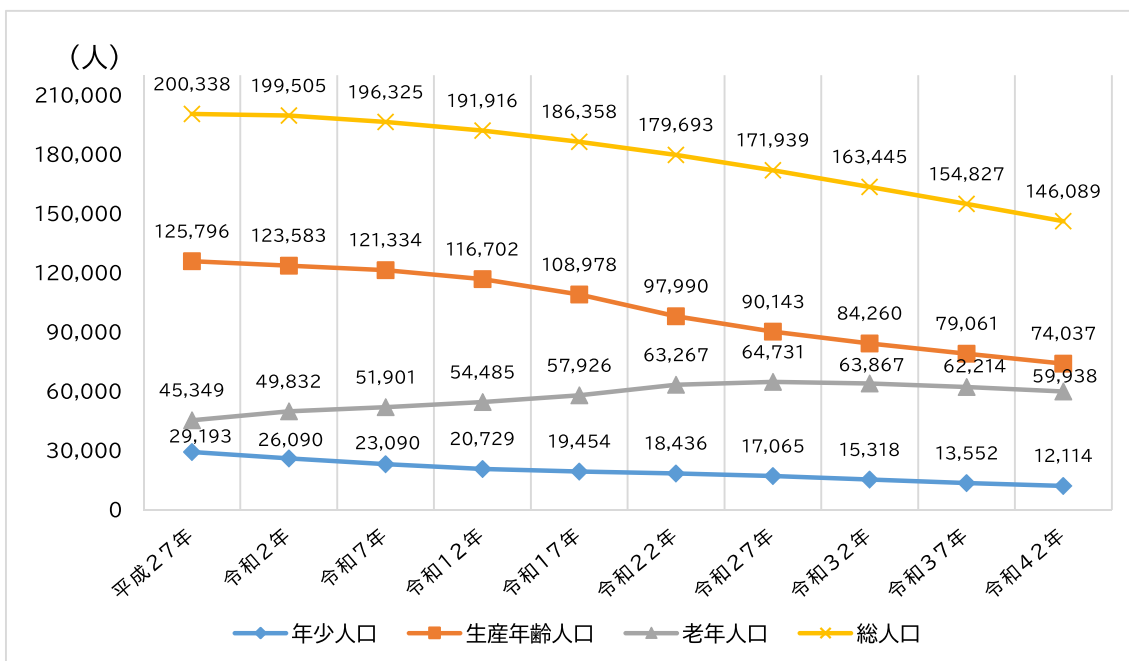
■ 市内後期高齢(75歳以上)に対する協議会別の割合【令和4年9月末現在】



(資料提供:戸籍住民課)

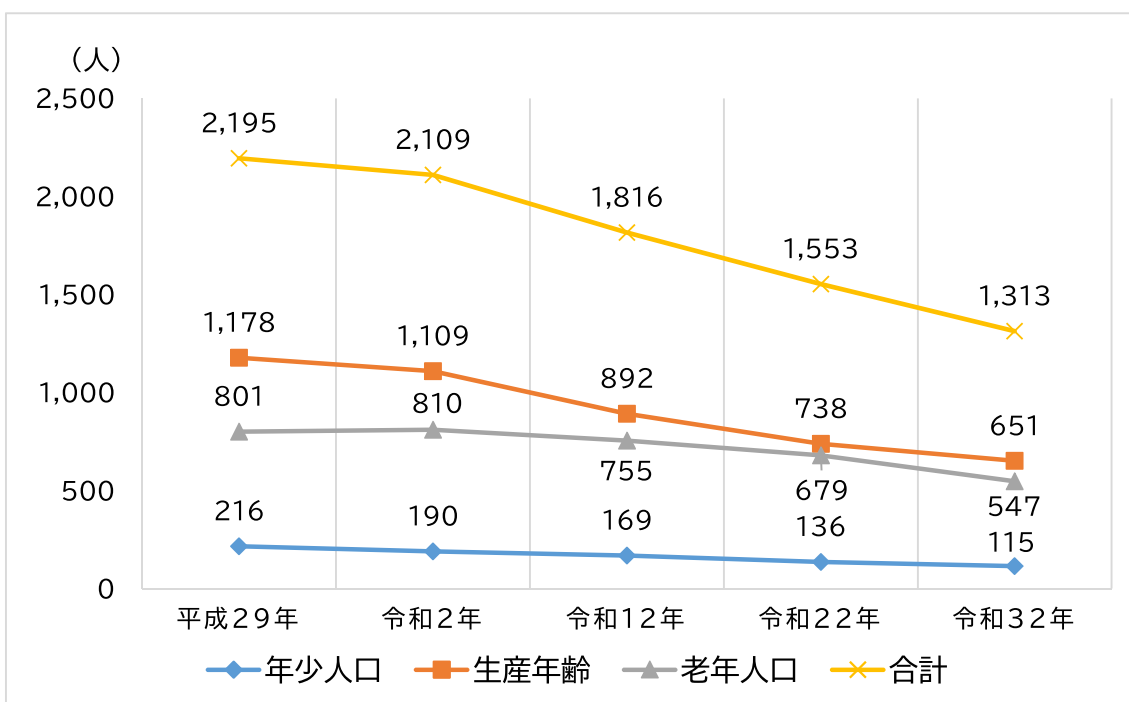
■ 人口推計

○鈴鹿市全体【鈴鹿市人口ビジョン(パターン2)】



(出典元:鈴鹿市人口ビジョン(改定版)令和2年3月)

○庄内地区【住民基本台帳及び全国小地域別将来人口推計システム】



※ 令和2年までは住民基本台帳による

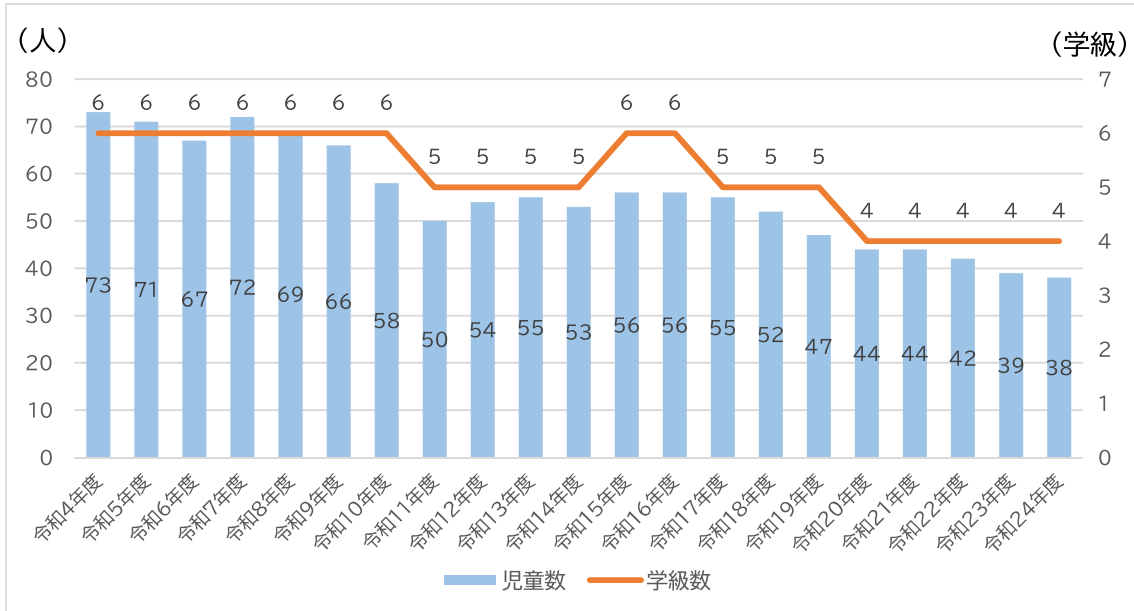
※ 令和12年からは全国小地域別人口推計システム(作成者 青山学院大学 井上孝 氏)

URL <http://arcg.is/1LqC6qN>

子ども・教育

■ 小学校 普通学級児童数推計【令和4年5月現在】

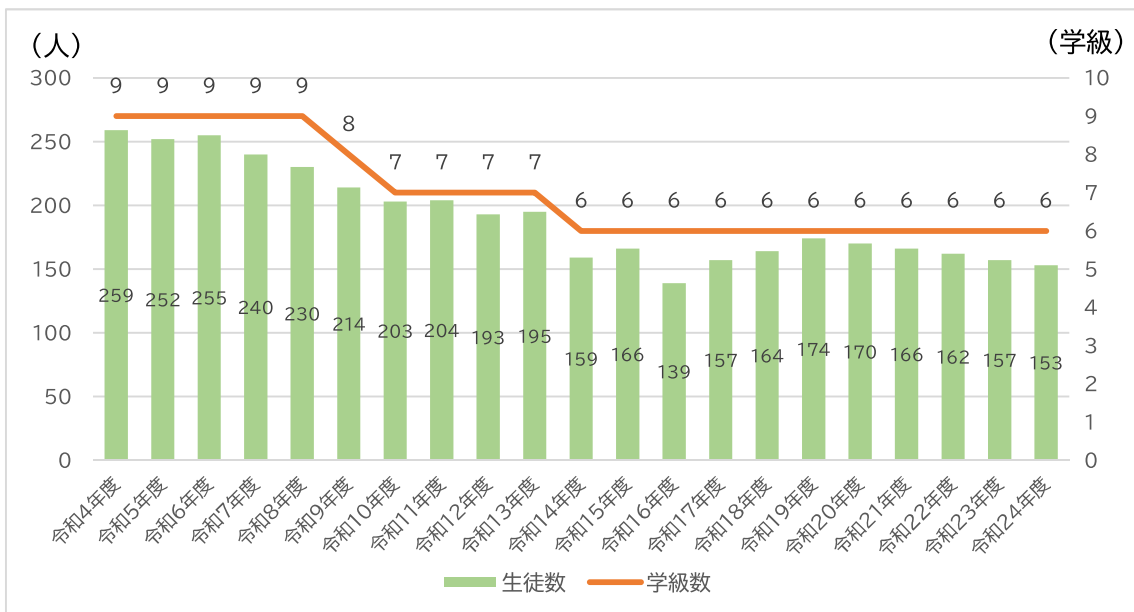
○庄内小学校



(資料提供:教育政策課)

■ 中学校 普通学級生徒数推計【令和4年5月現在】

○鈴峰中学校

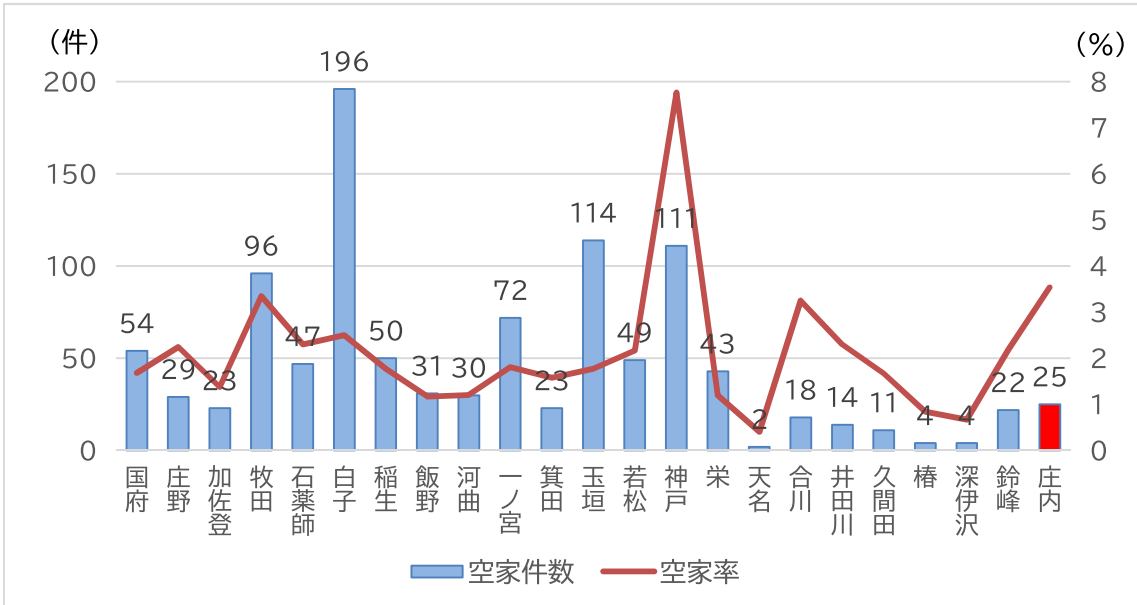


(資料提供:教育政策課)

環境

協議会別の空家件数・空家率【平成29年3月現在】

※ こちらのデータは、地区市民センター所管区域で集計されています。

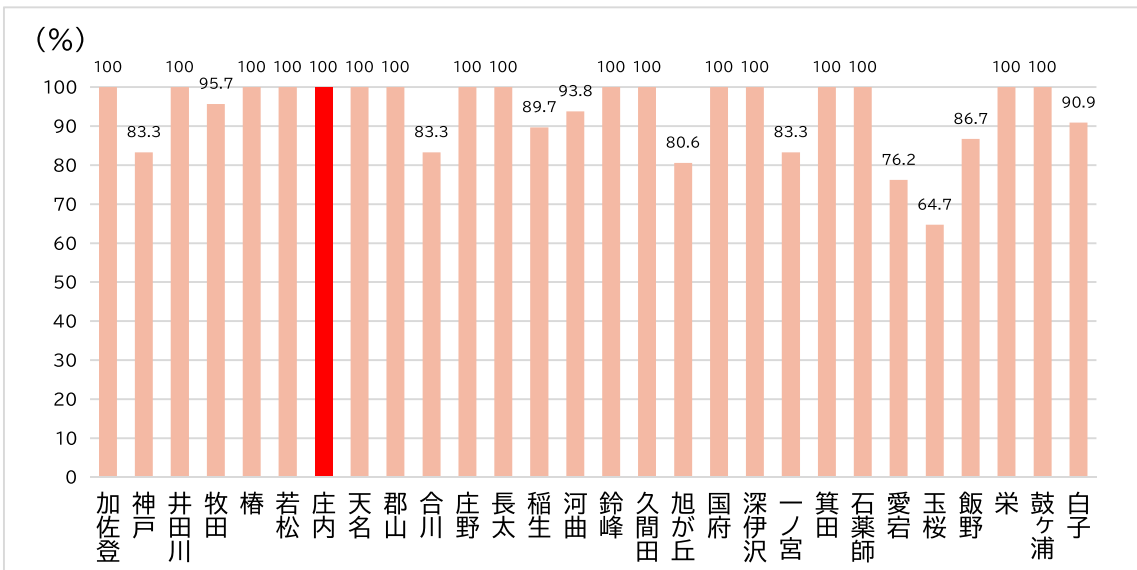


※ 令和5年度に最新データが公開されます。

(資料提供:住宅政策課)

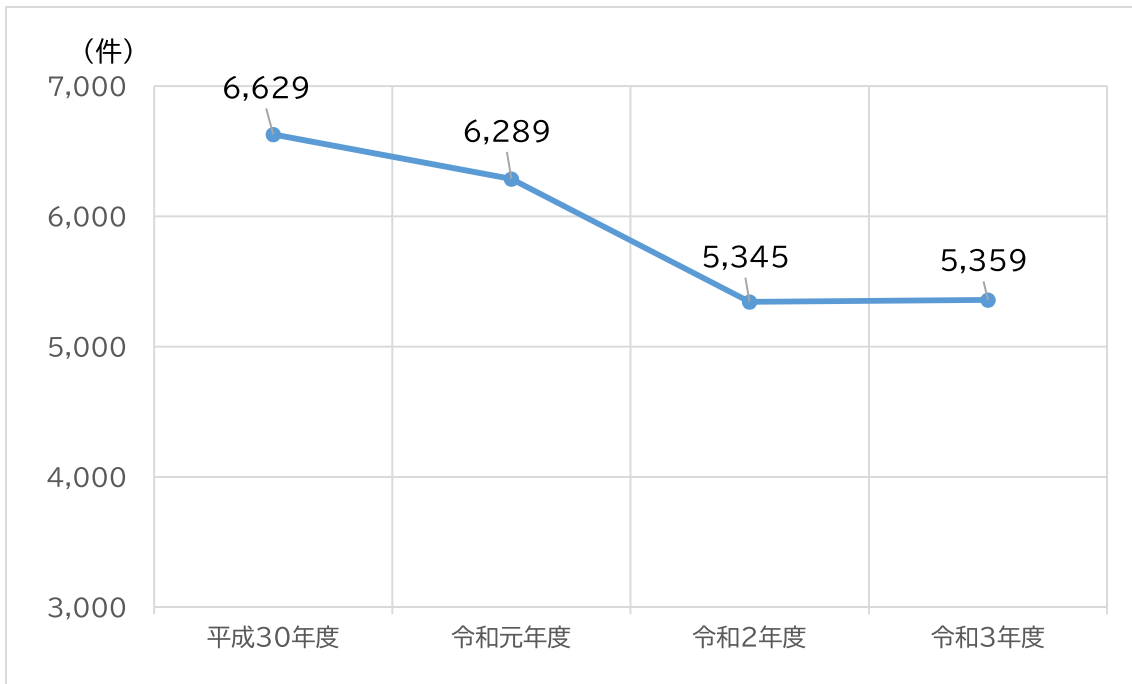
安全・安心

協議会別の自主防災組織の組織率【令和4年12月末現在】



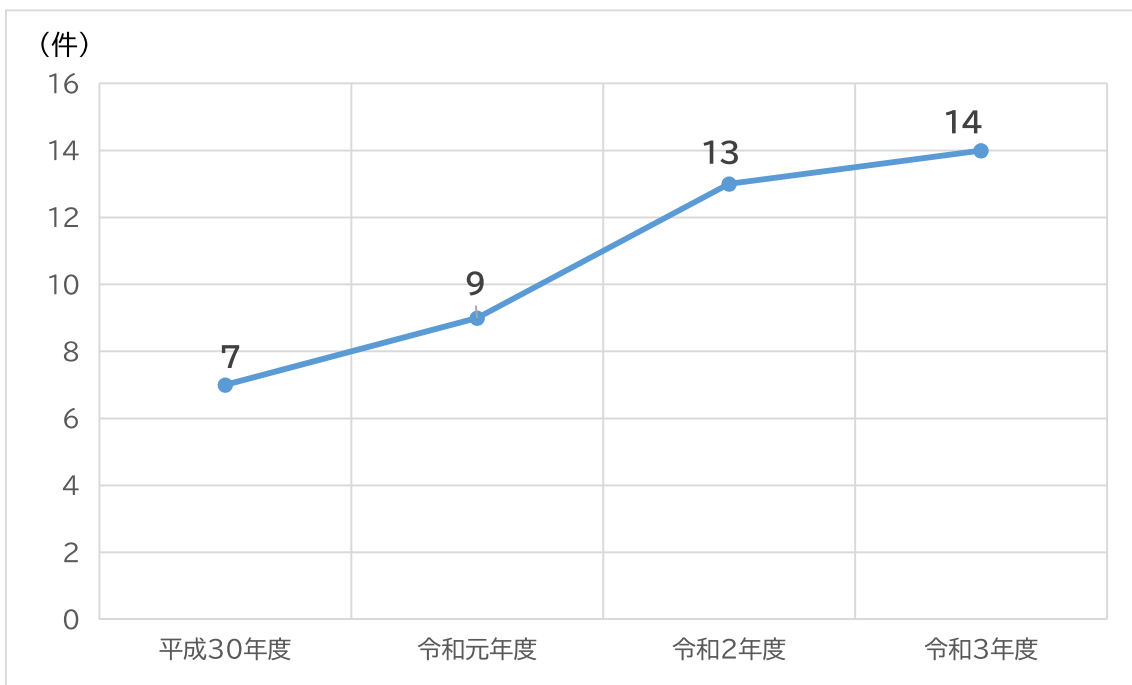
(資料提供:防災危機管理課)

■ 交通事故発生件数推移(鈴鹿市全体)



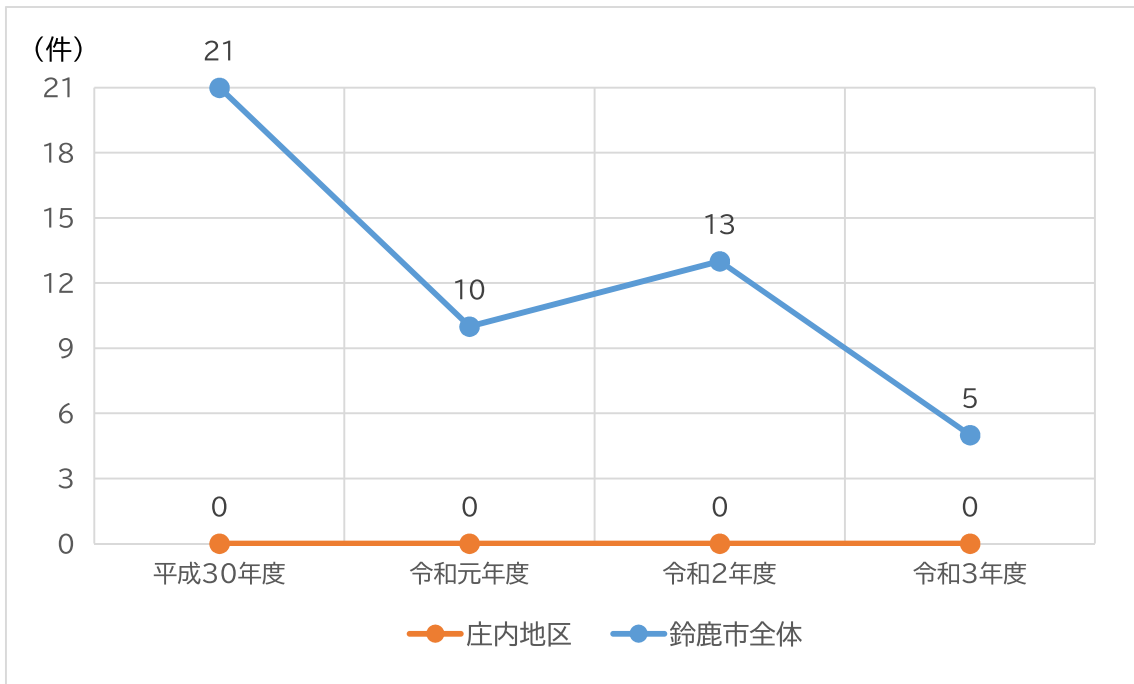
(資料提供:交通防犯課)

■ 特殊詐欺発生件数推移(鈴鹿市全体)



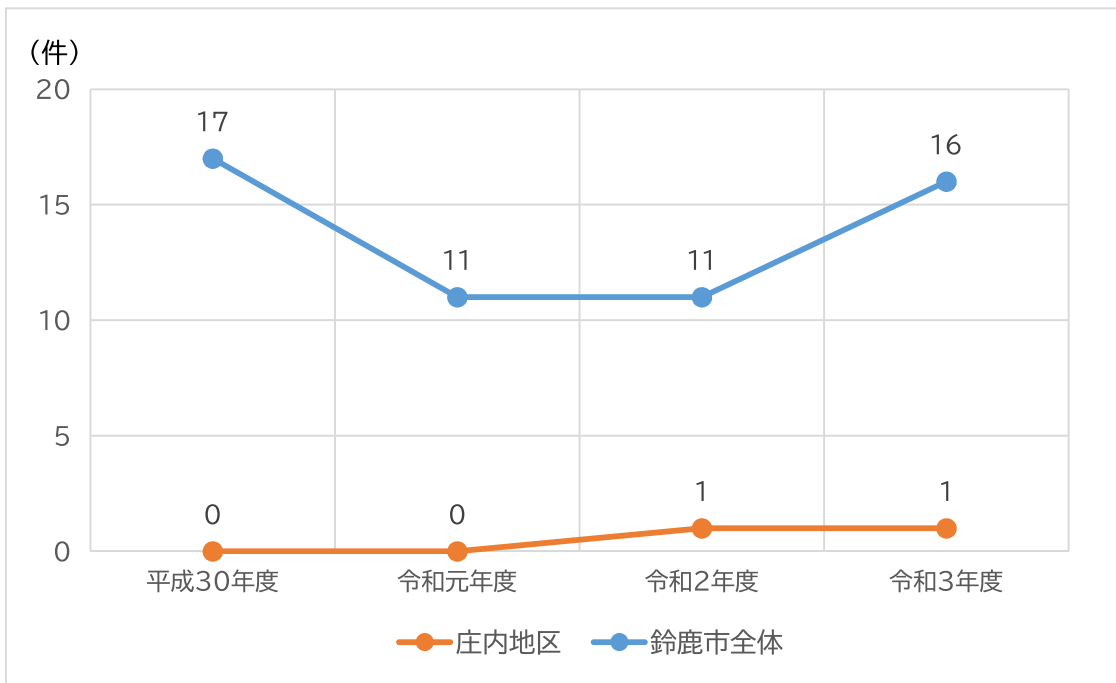
(資料提供:交通防犯課)

■ 児童に対する不審事案の発生件数推移



(資料提供:教育支援課)

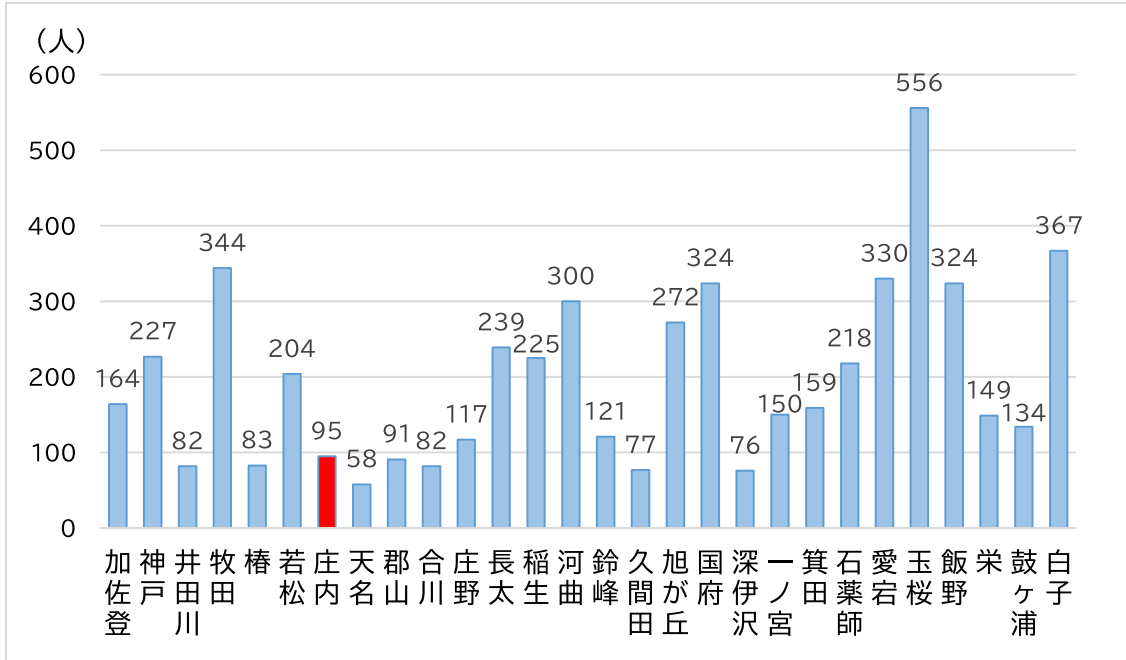
■ 高齢者行方不明・徘徊発生件数推移



(資料提供:長寿社会課)

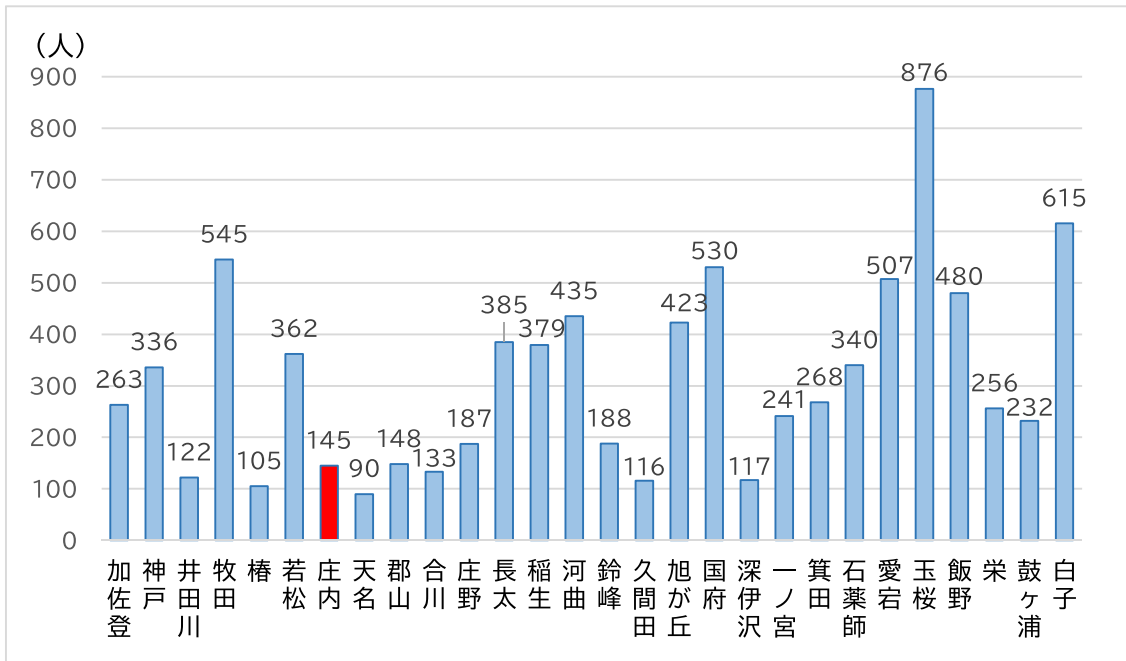
福祉・医療

■ 協議会別の認知症高齢者数【令和4年9月末現在】



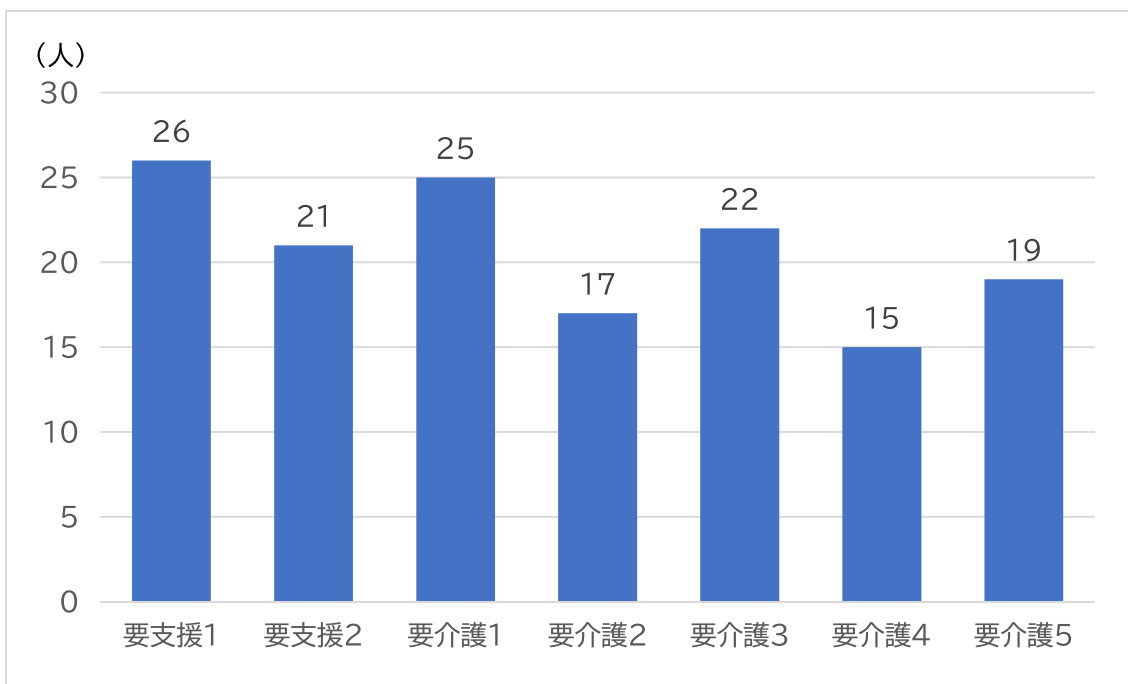
(資料提供:長寿社会課)

■ 協議会別の要介護認定者数【令和4年9月末現在】



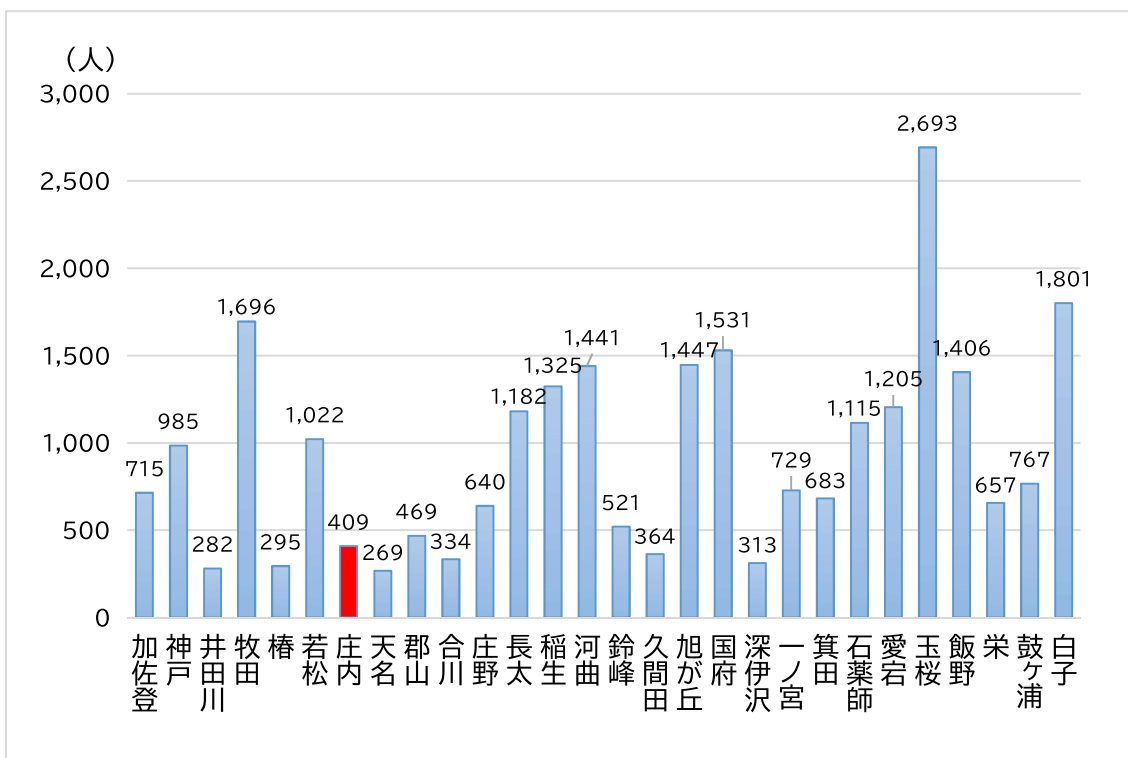
(資料提供:長寿社会課)

■ 庄内地区の要介護認定者数内訳【令和4年9月末現在】



(資料提供:長寿社会課)

■ 協議会別の後期高齢者数【令和4年9月末現在】

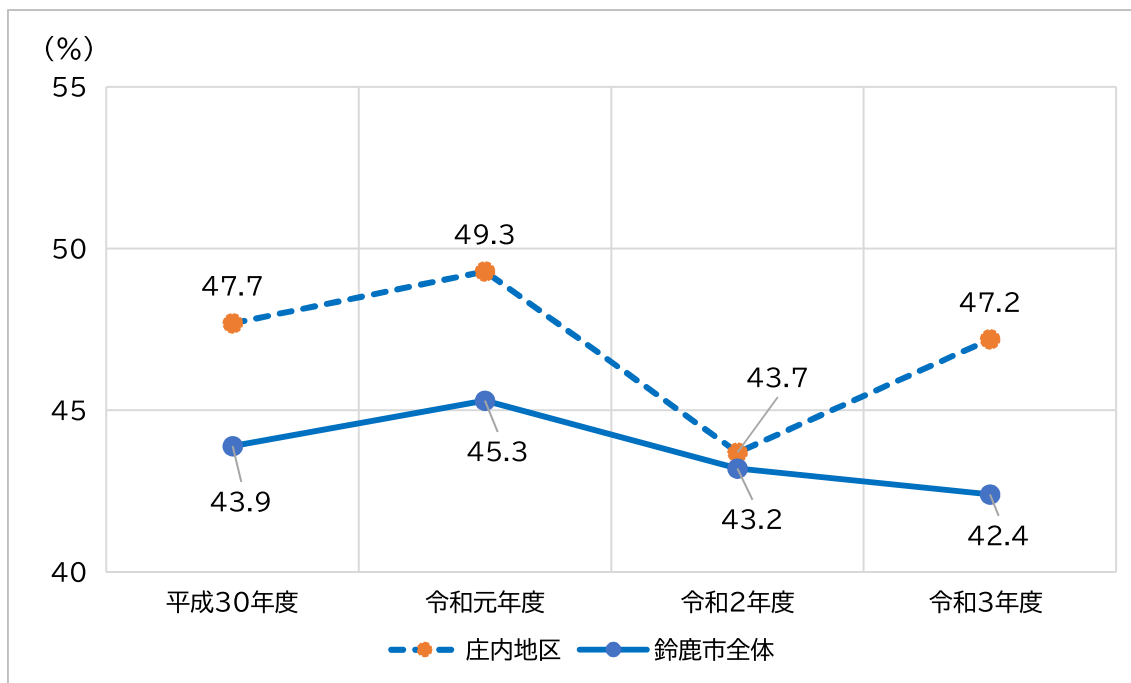


(資料提供:戸籍住民課)

■ 特定健診及び後期健診の受診率推移(庄内地区)

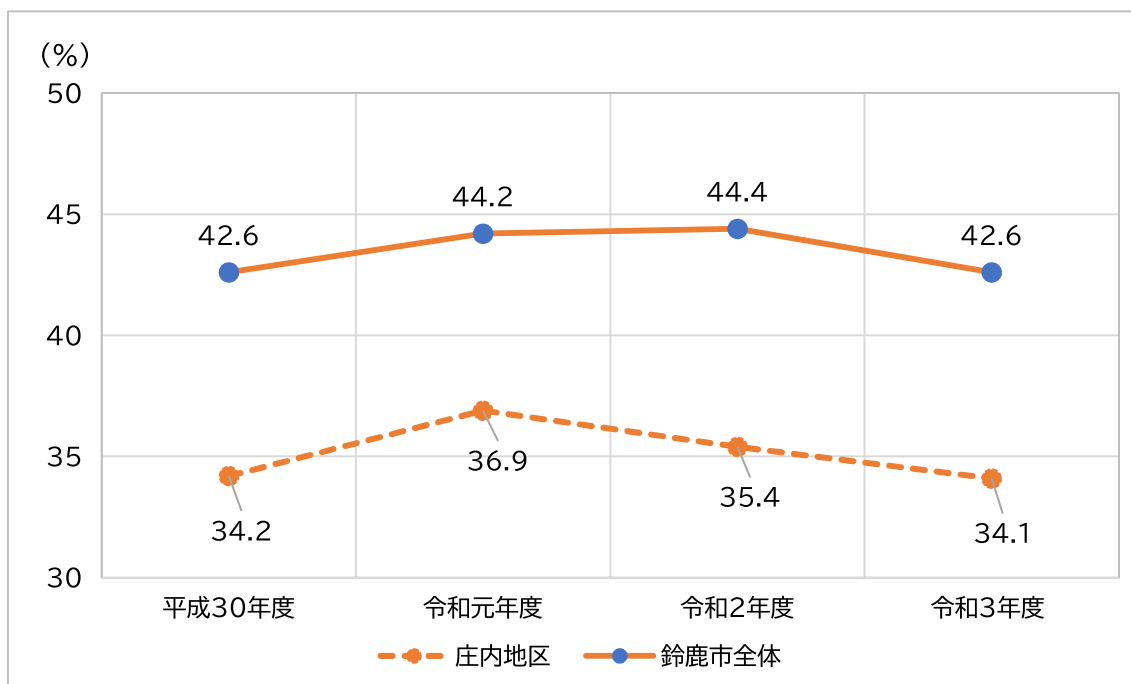
※ こちらのデータは, 地区市民センター所管区域で集計されています。

○特定健診(40~74歳)



(資料提供: 保険年金課)

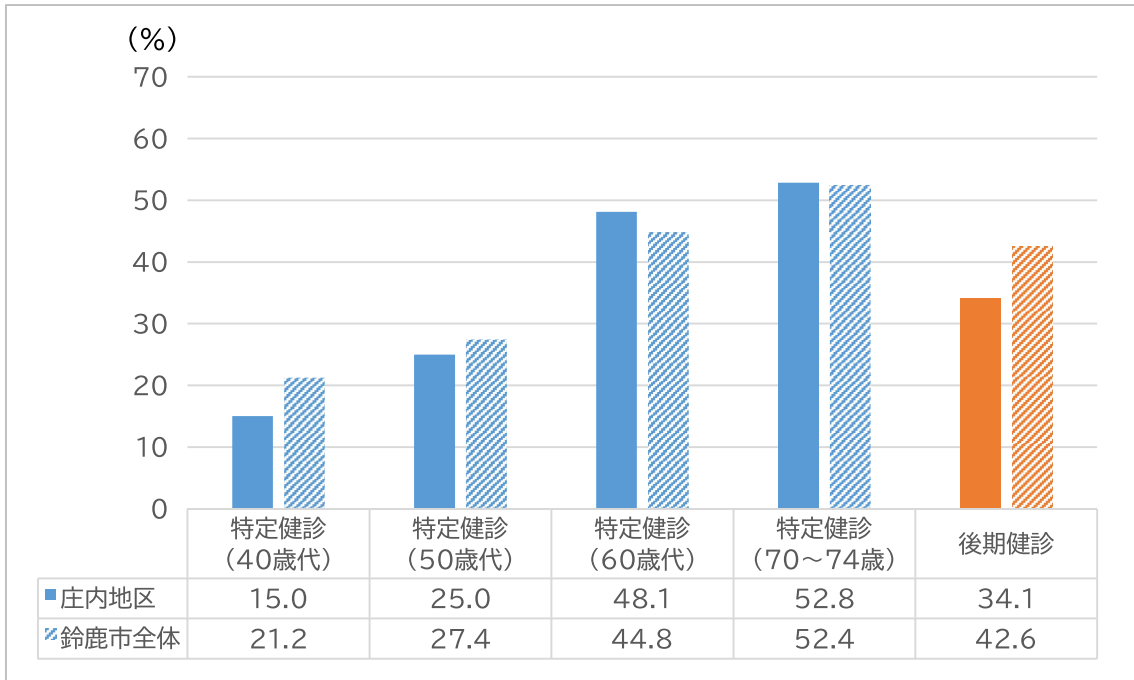
○後期健診(75歳~)



(資料提供: 保険年金課)

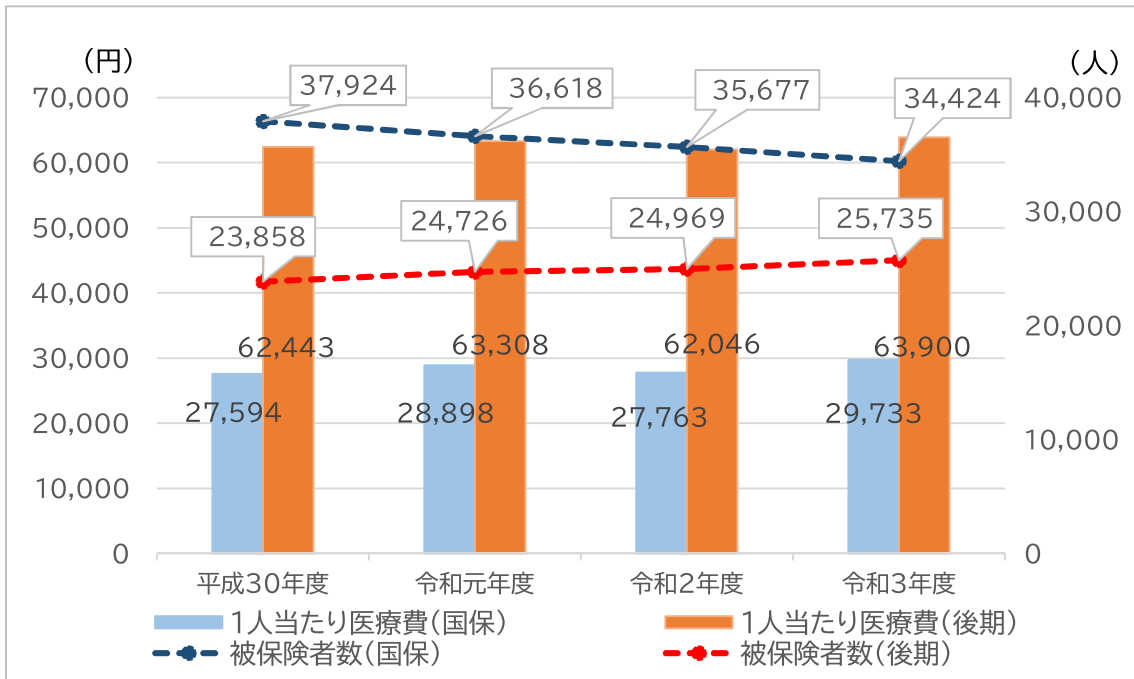
■ 特定健診及び後期健診の受診率(庄内地区, R3)【令和4年12月現在】

※ こちらのデータは, 地区市民センター所管区域で集計されています。



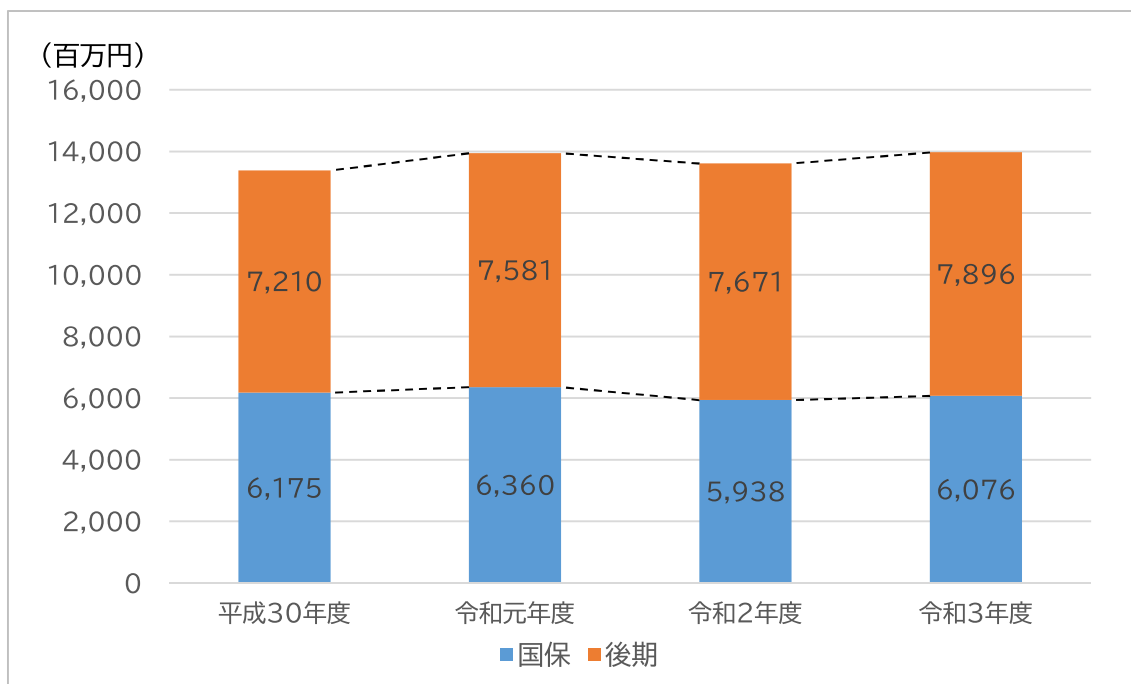
(資料提供: 保険年金課)

■ 一人当たり医療費及び被保険者数推移(鈴鹿市全体)



(資料提供: 保険年金課)

生活習慣病に係る医療費推移(鈴鹿市全体)

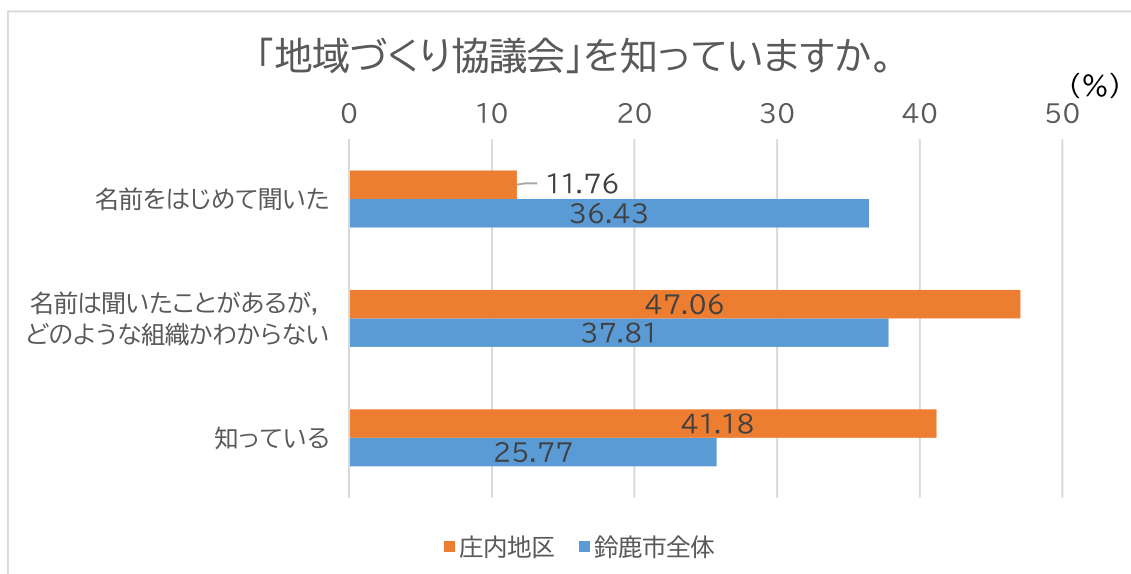


(資料提供: 保険年金課)

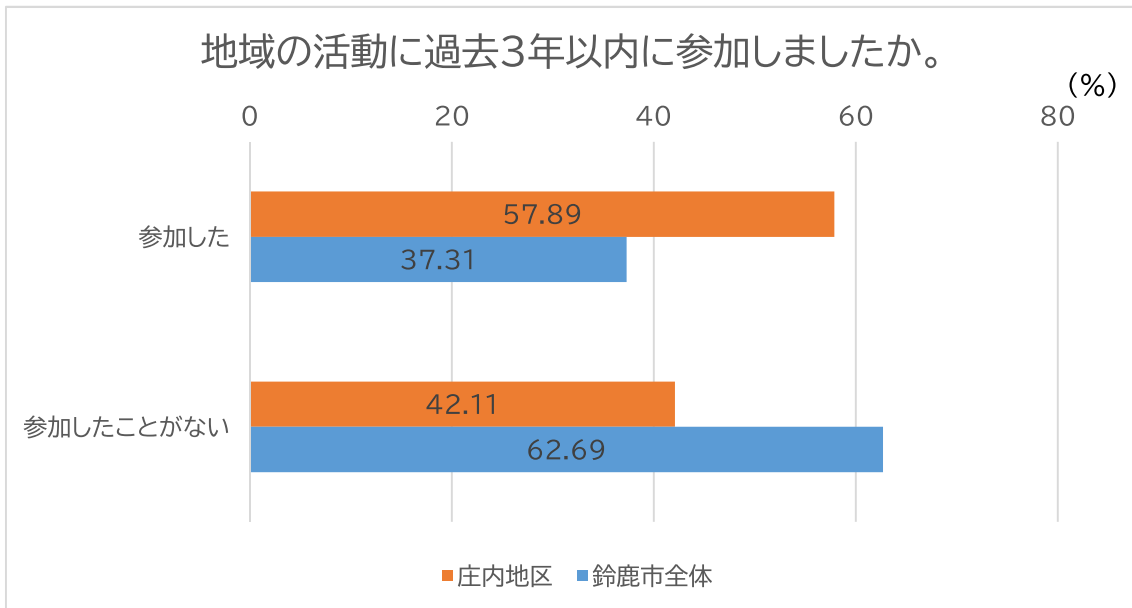
市民意識

次期鈴鹿市総合計画策定のための市政アンケート結果(庄内地区,R4)

※こちらのデータは、地区市民センター所管区域かつ有効回答のみで集計されています。

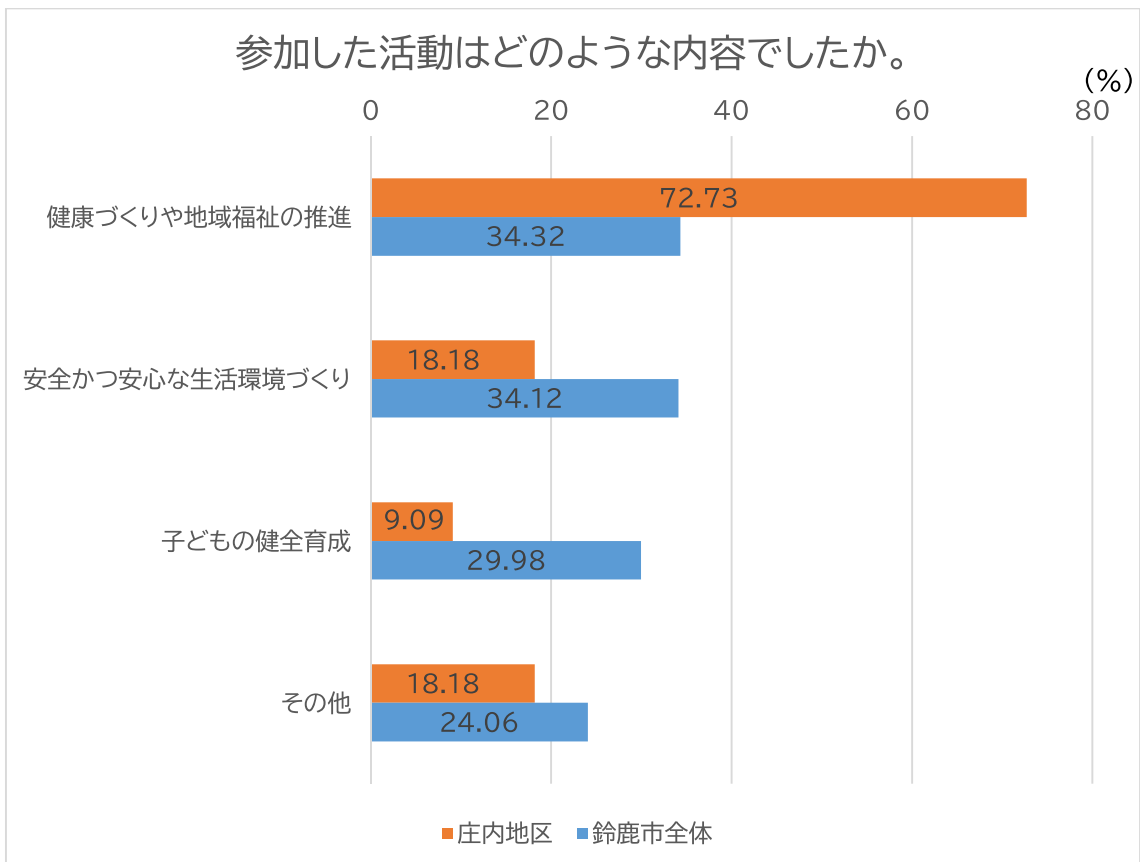


(資料提供: 総合政策課)



※「地域の活動」とは、地域づくり協議会、自治会、老人会、サロン、子ども会、町内のスポーツ大会や夏祭りの準備などのことです。

(資料提供:総合政策課)



※複数回答が可能であるため、合計が「100%」にならない場合があります。

(資料提供:総合政策課)