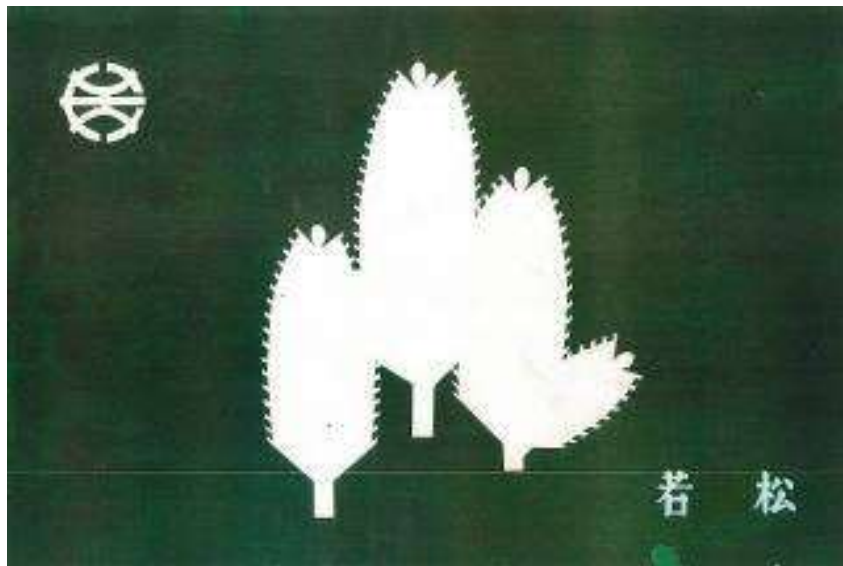


地 域カルテ

若松地域づくり協議会



【地区旗】意味
意匠〔松〕

その名がしめす若松三本を配して、三つの地区とその団結を
あらわし、さらに若々しくのびる願いを託した。

地色は「みどり」。松の緑をあらわした。

三つの地区とは(旧)南若松町, 中若松町, 北若松町。

令和5年2月

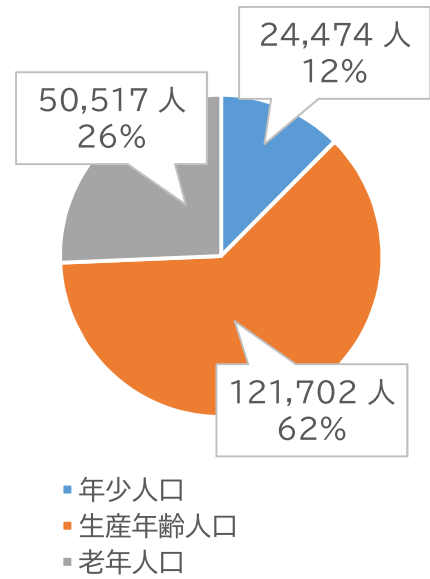
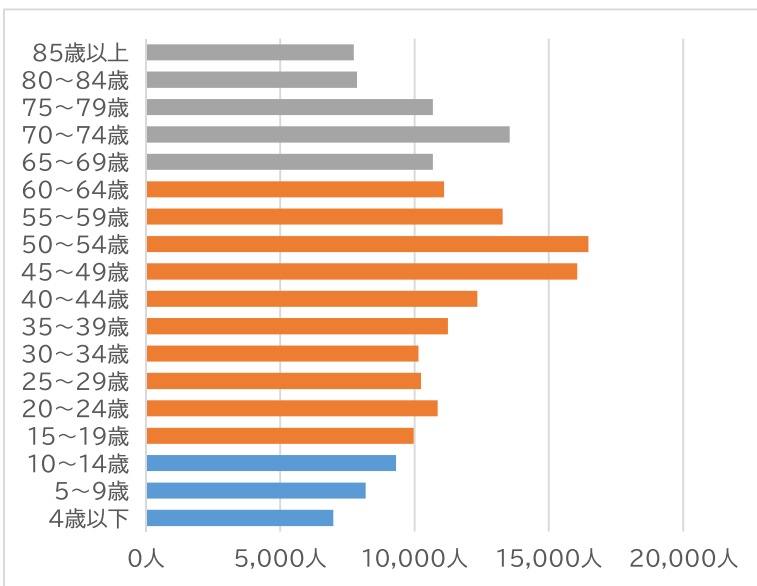
鈴鹿市 地域協働課

人口

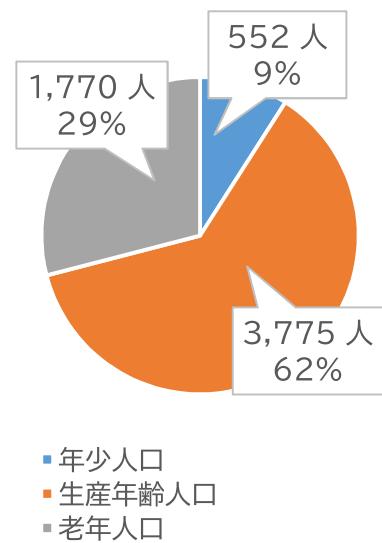
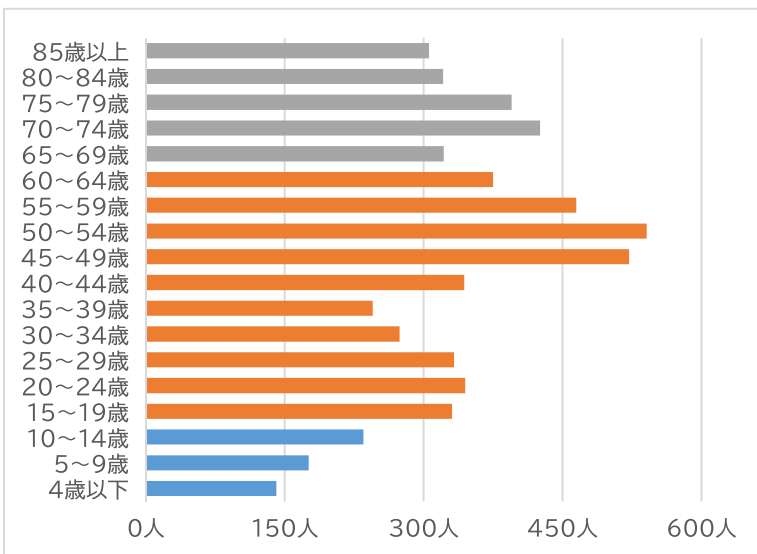
■ 鈴鹿市及び若松地区の人口・世帯数【令和4年9月末現在】

	鈴鹿市全体	若松地区	市全体に占める割合
総人口	196,693 人	6,097 人	3.10%
世帯数	88,262 世帯	2,770 世帯	3.14%

■ 年齢別人口構造(鈴鹿市全体)【令和4年9月末現在】

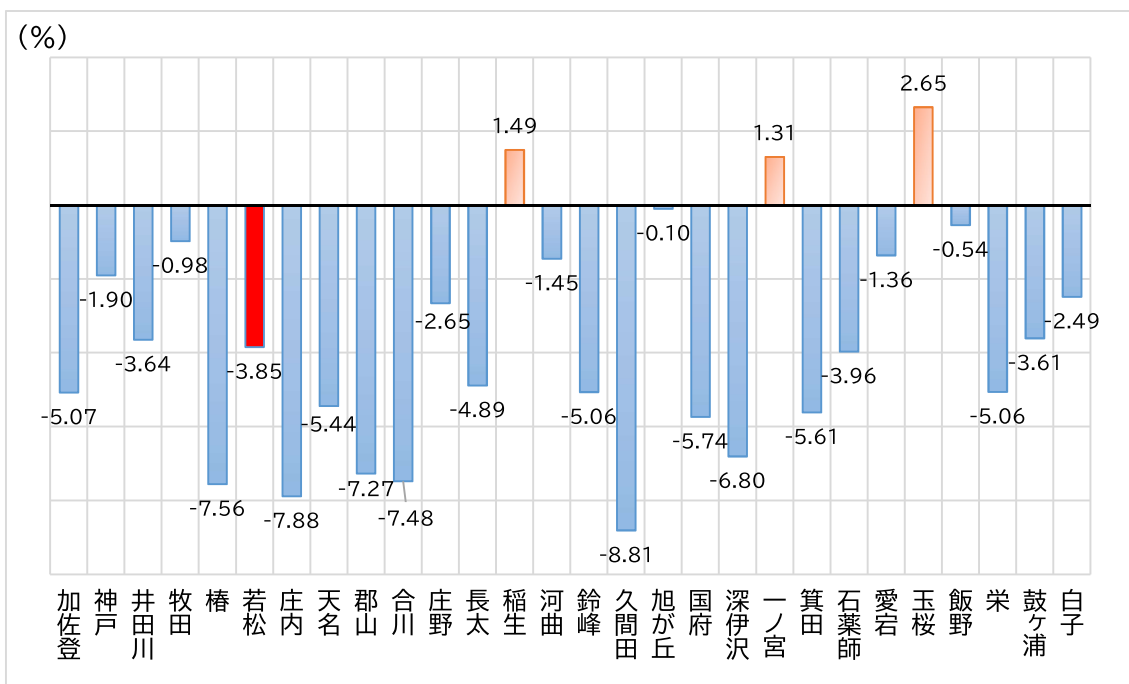


■ 年齢別人口構造(若松地区)【令和4年9月末現在】



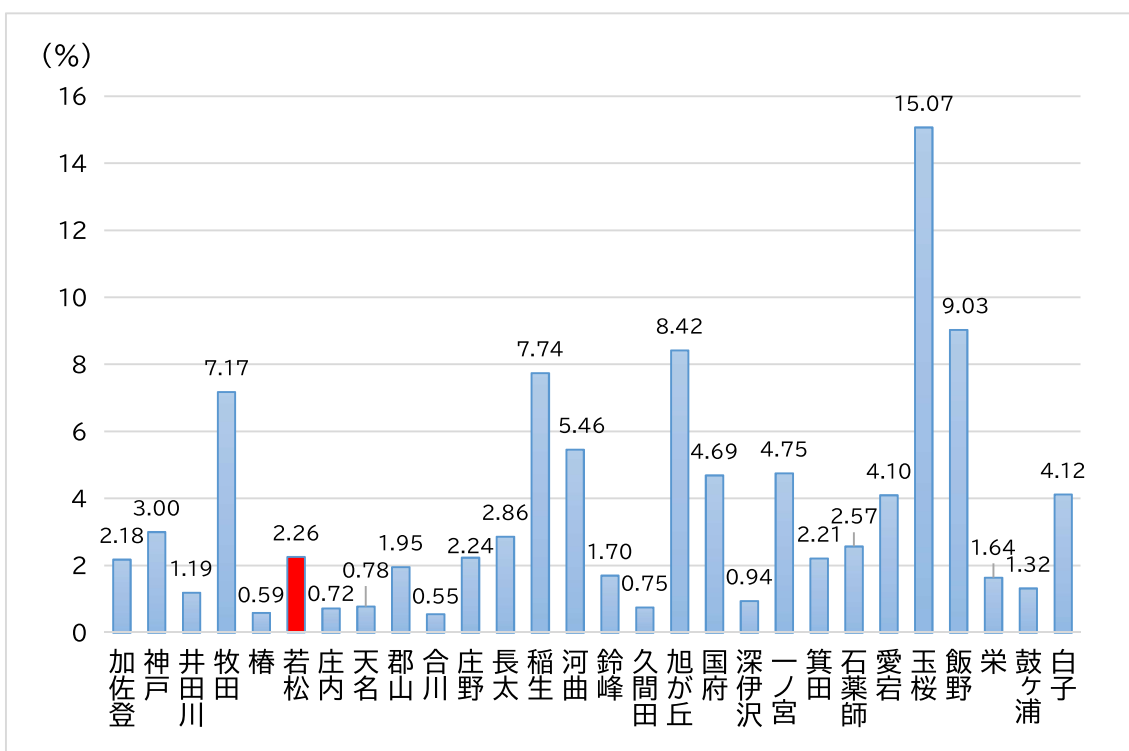
(資料提供:戸籍住民課)

■ 協議会別の人口増加率(平成29年9月末から令和4年9月末の5年間)



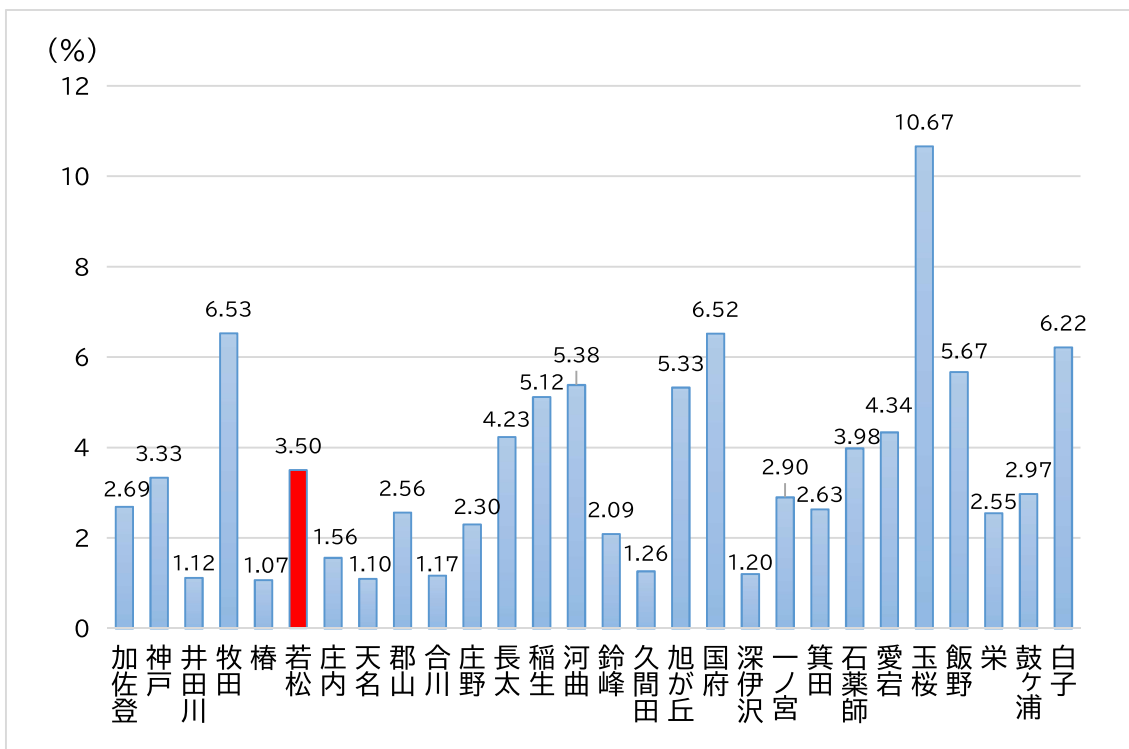
(資料提供:戸籍住民課)

■ 市内年少人口(15歳未満)に対する協議会別の割合【令和4年9月末現在】



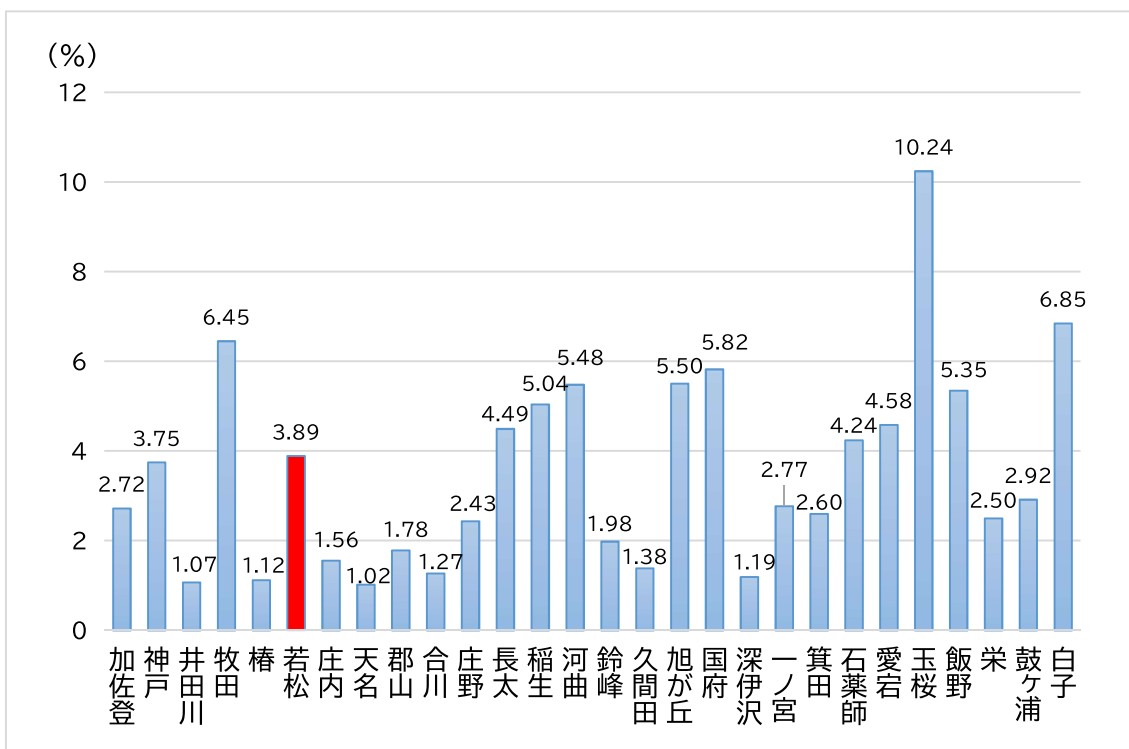
(資料提供:戸籍住民課)

■ 市内老年人口(65歳以上)に対する協議会別の割合【令和4年9月末現在】



(資料提供:戸籍住民課)

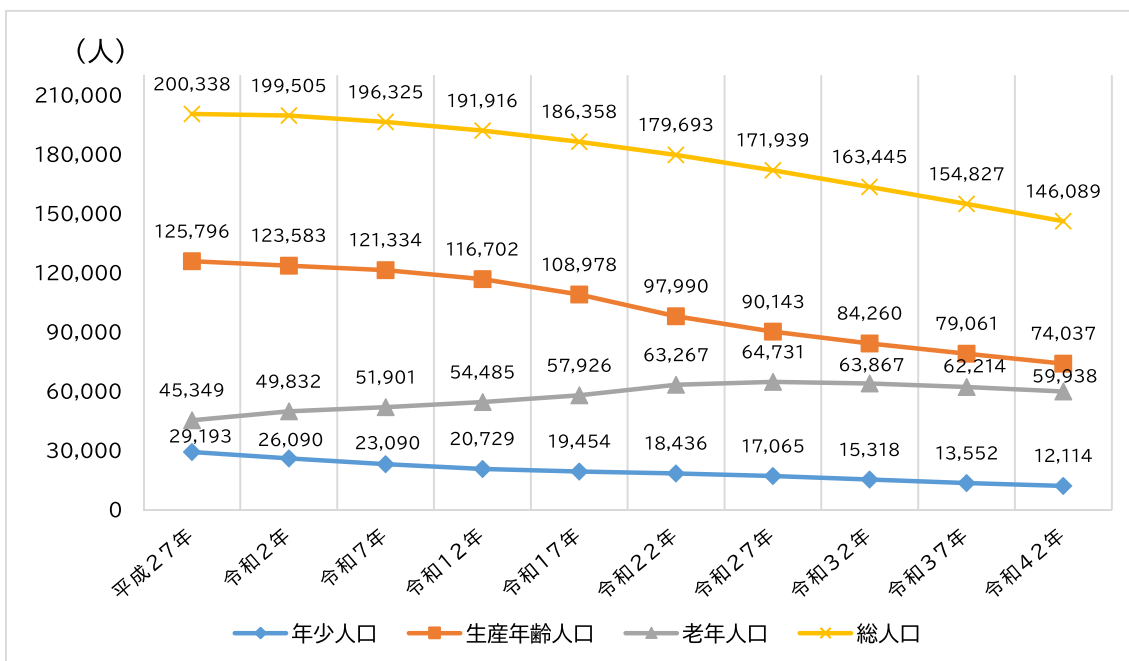
■ 市内後期高齢(75歳以上)に対する協議会別の割合【令和4年9月末現在】



(資料提供:戸籍住民課)

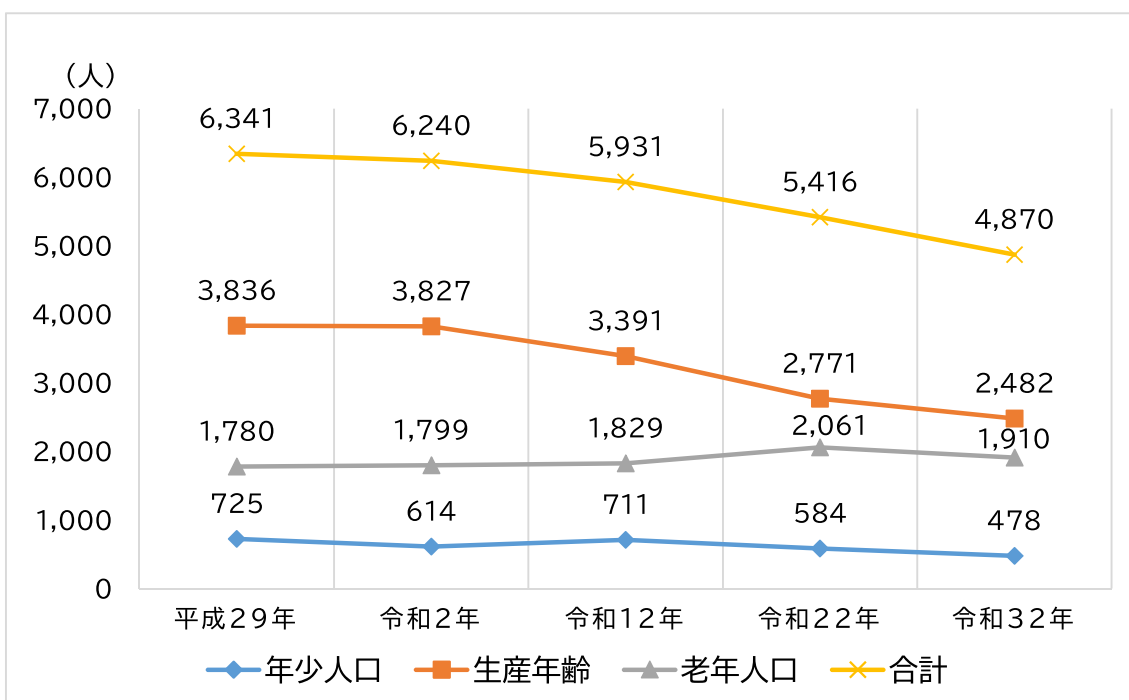
■ 人口推計

○鈴鹿市全体【鈴鹿市人口ビジョン(パターン2)】



(出典元:鈴鹿市人口ビジョン(改定版)令和2年3月)

○若松地区【住民基本台帳及び全国小地域別将来人口推計システム】



※ 令和2年までは住民基本台帳による

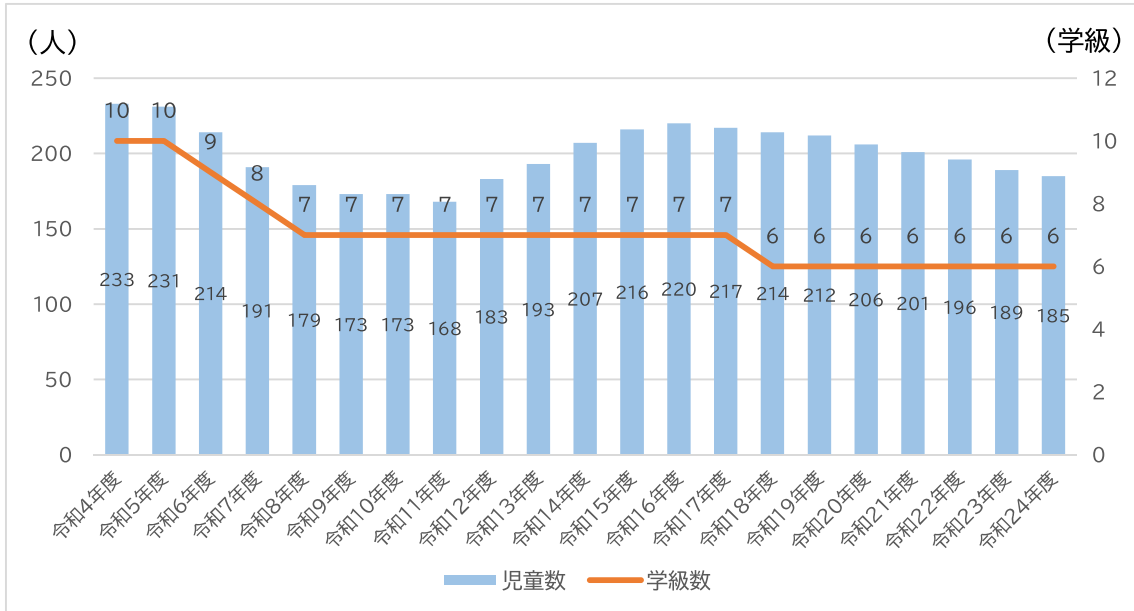
※ 令和12年からは全国小地域別人口推計システム(作成者 青山学院大学 井上孝 氏)

URL <http://arcg.is/1LqC6qN>

子ども・教育

■ 小学校 普通学級児童数推計【令和4年5月現在】

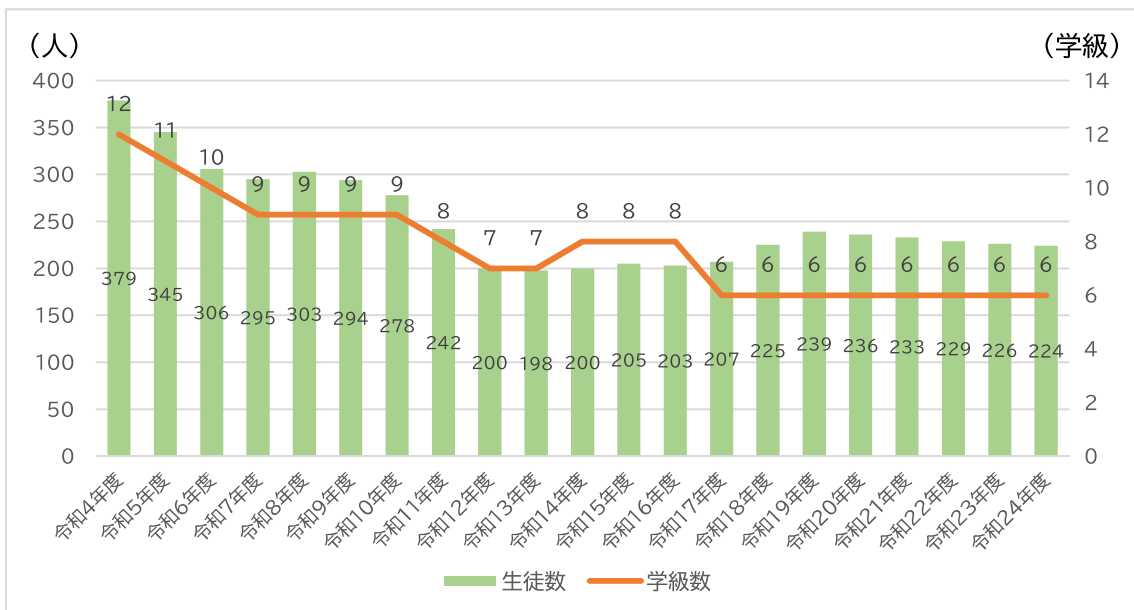
○若松小学校



(資料提供:教育政策課)

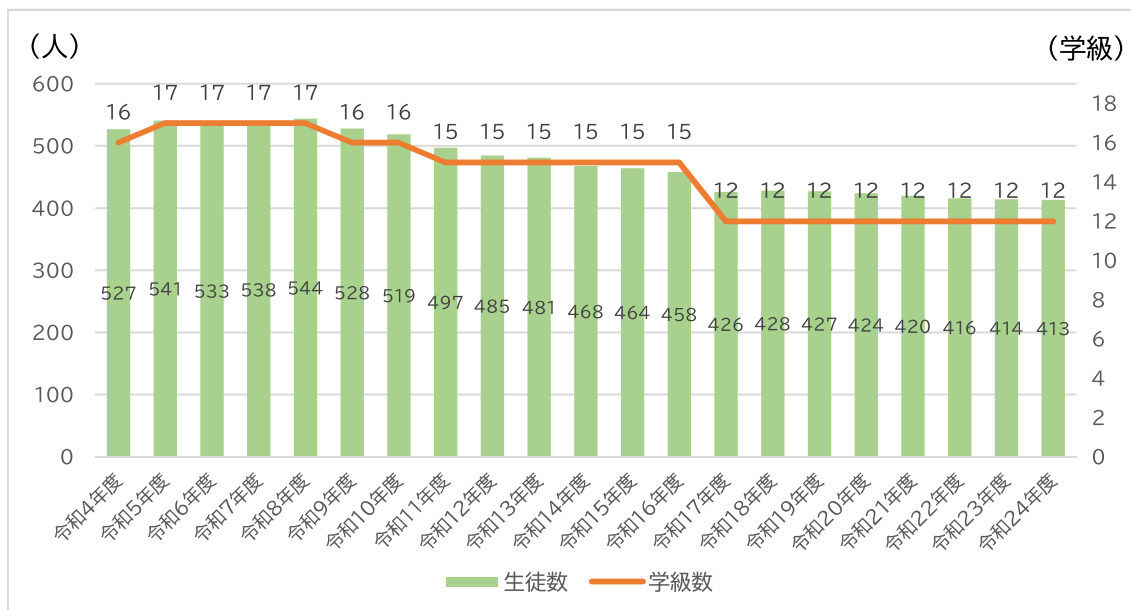
■ 中学校 普通学級生徒数推計【令和4年5月現在】

○大木中学校



(資料提供:教育政策課)

○千代崎中学校

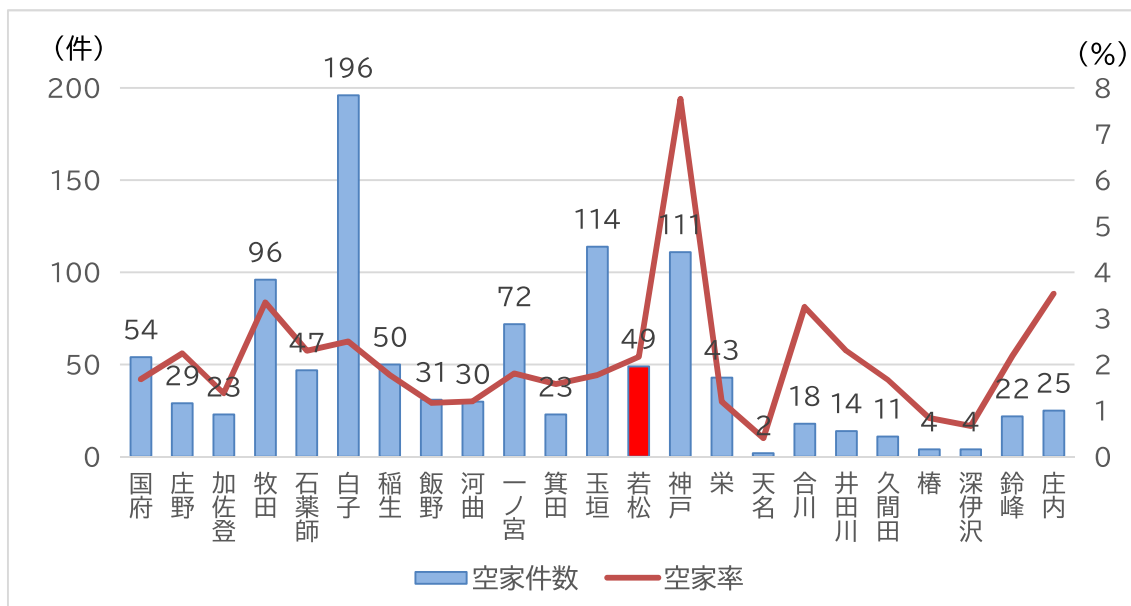


(資料提供:教育政策課)

環境

■ 協議会別の空家件数・空家率【平成29年3月現在】

※ こちらのデータは、地区市民センター所管区域で集計されています。

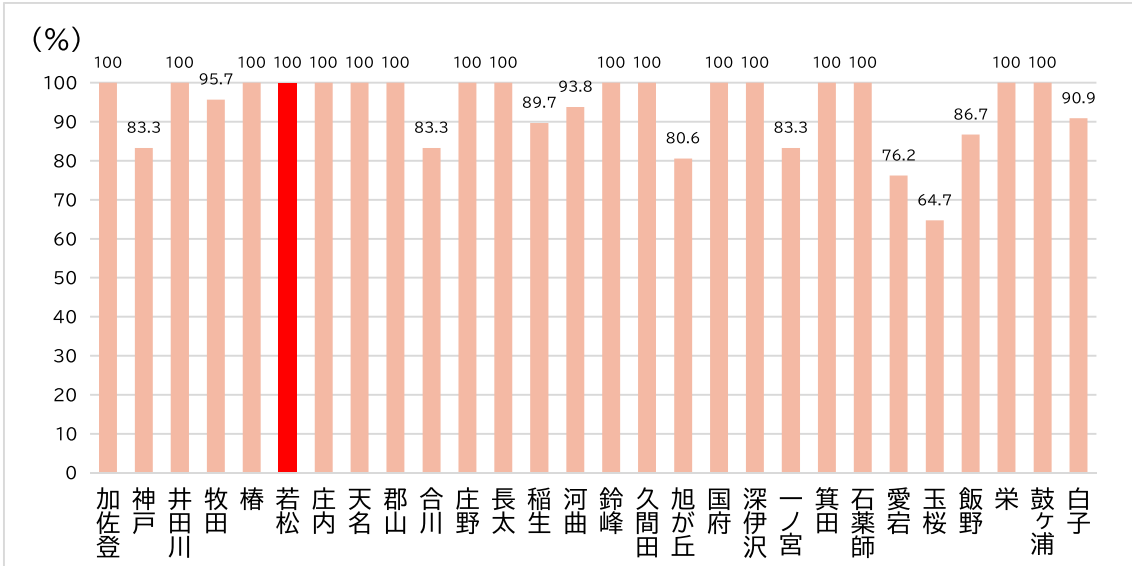


※ 令和5年度に最新データが公開されます。

(資料提供:住宅政策課)

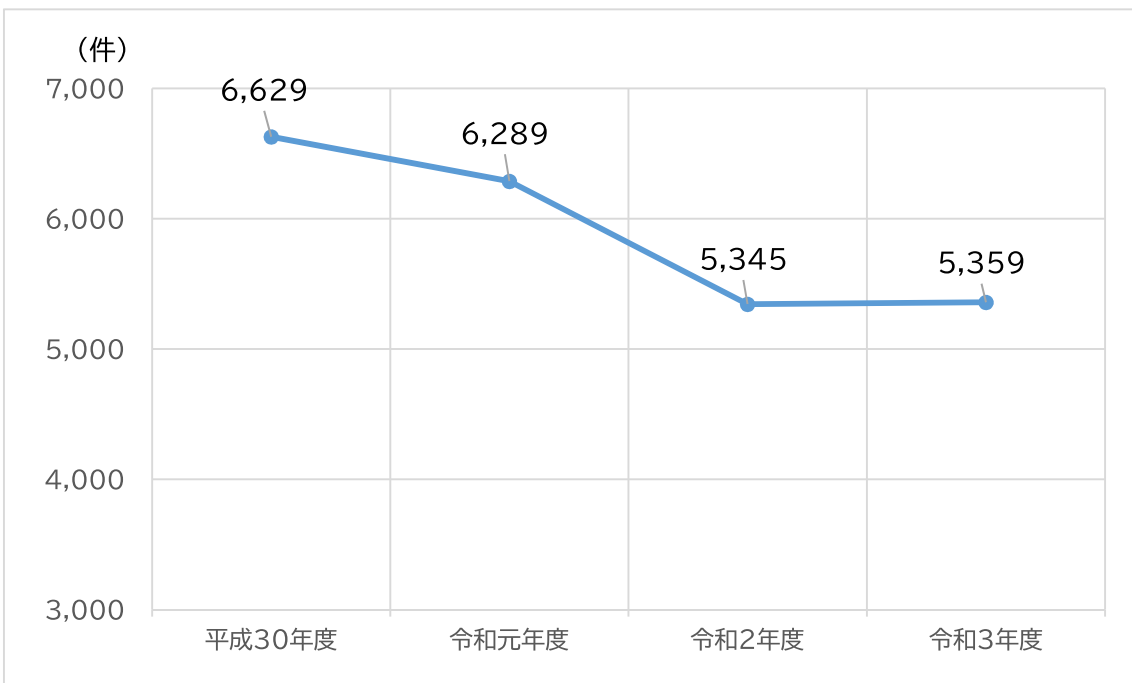
安全・安心

■ 協議会別の自主防災組織の組織率【令和4年12月末現在】



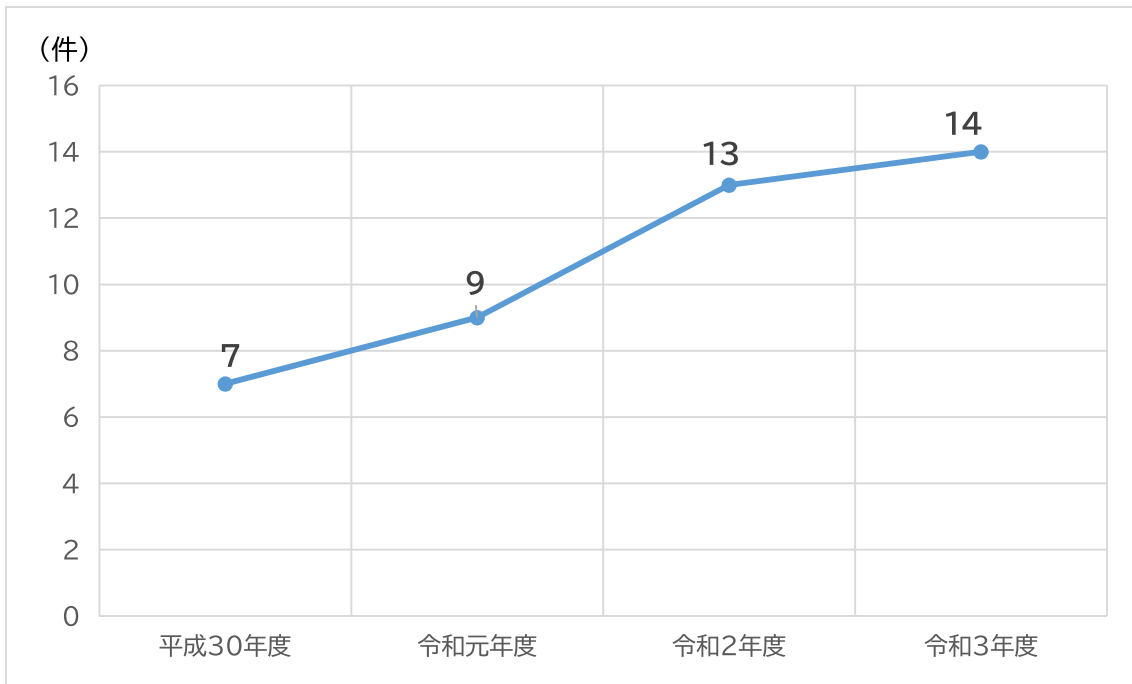
(資料提供:防災危機管理課)

■ 交通事故発生件数推移(鈴鹿市全体)



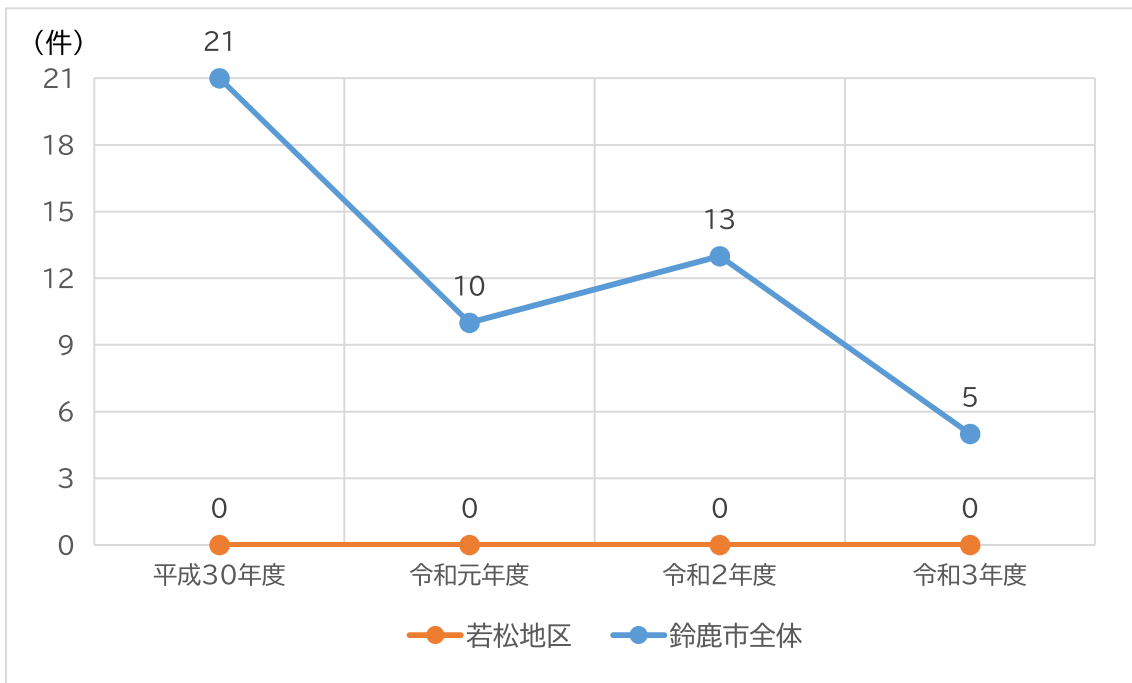
(資料提供:交通防犯課)

■ 特殊詐欺発生件数推移(鈴鹿市全体)



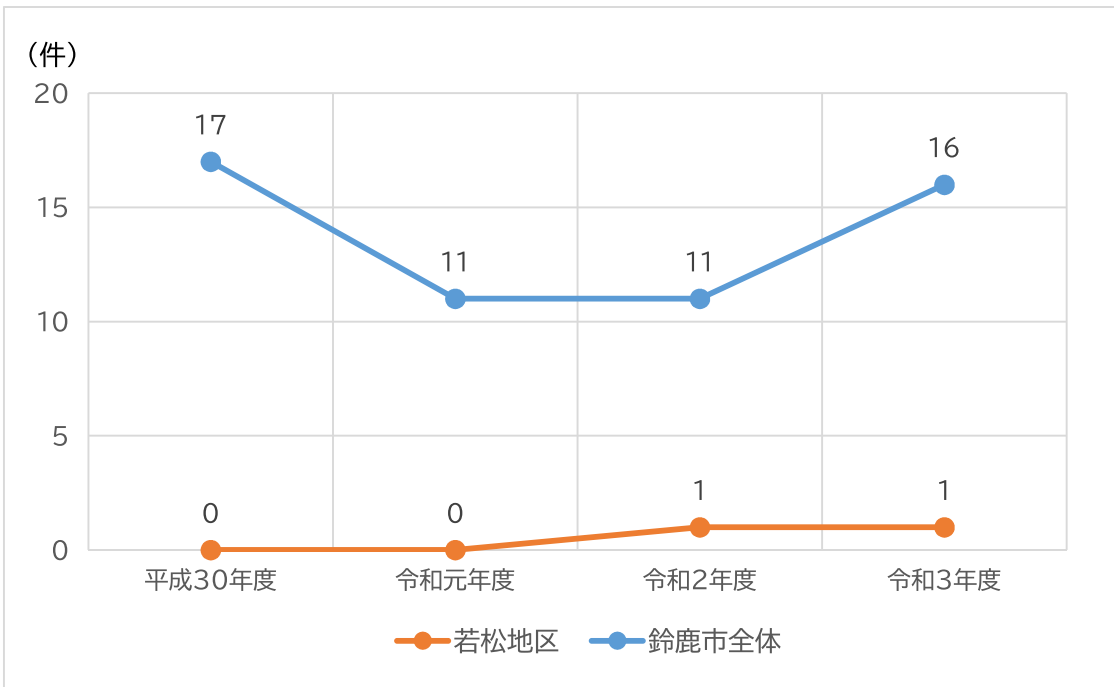
(資料提供:交通防犯課)

■ 児童に対する不審事案の発生件数推移



(資料提供:教育支援課)

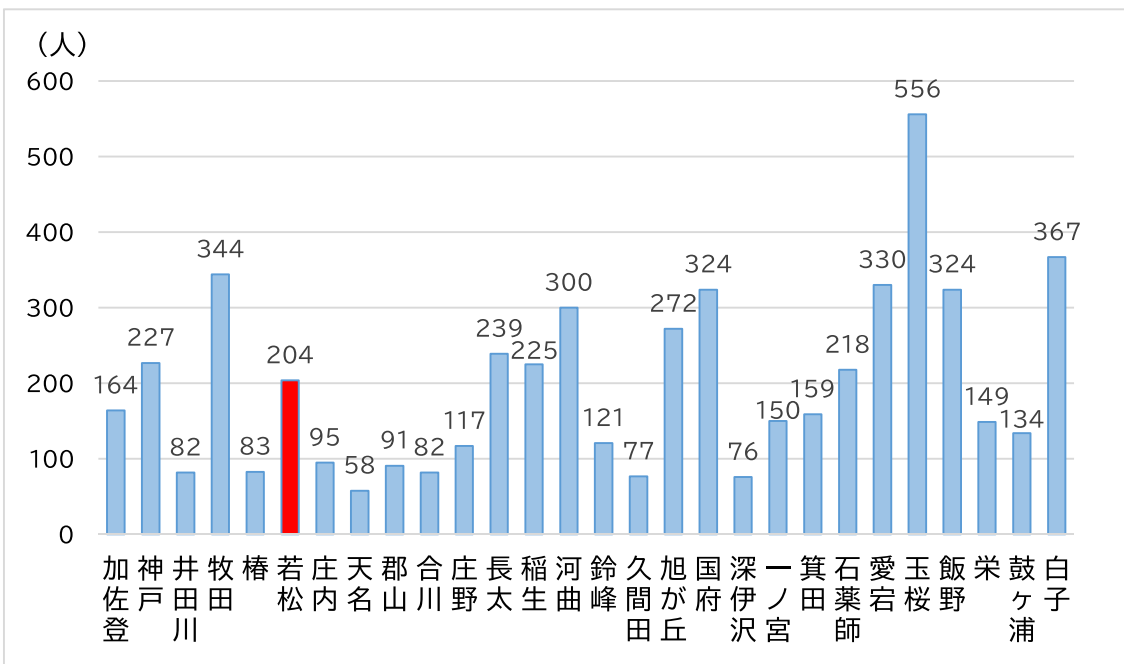
■ 高齢者行方不明・徘徊発生件数推移



(資料提供:長寿社会課)

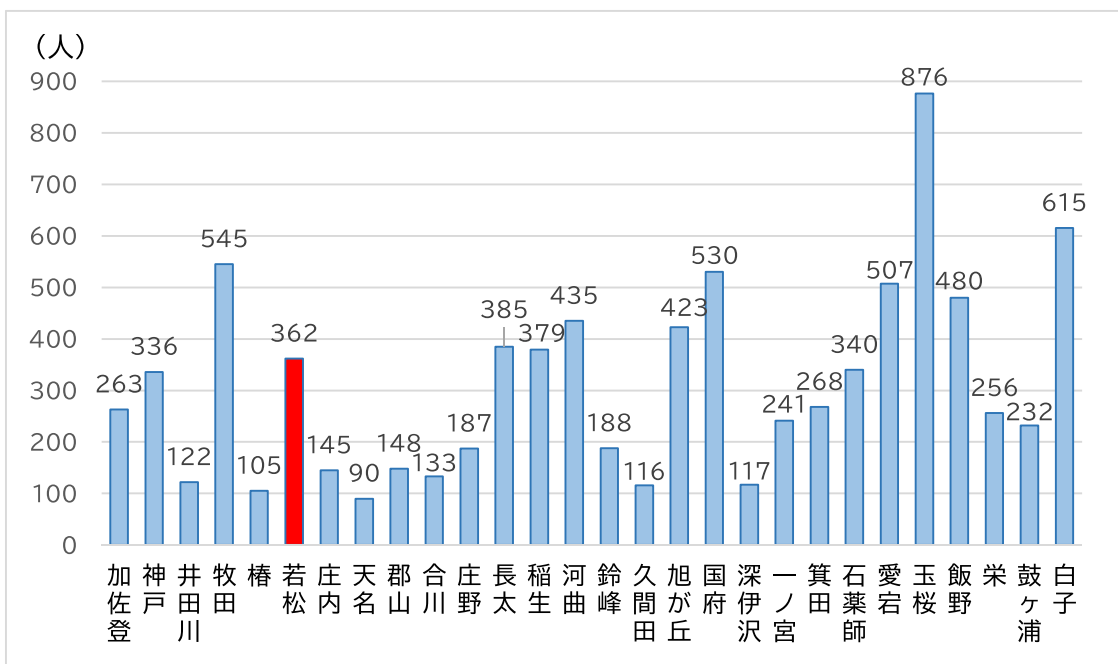
福祉・医療

■ 協議会別の認知症高齢者数【令和4年9月末現在】



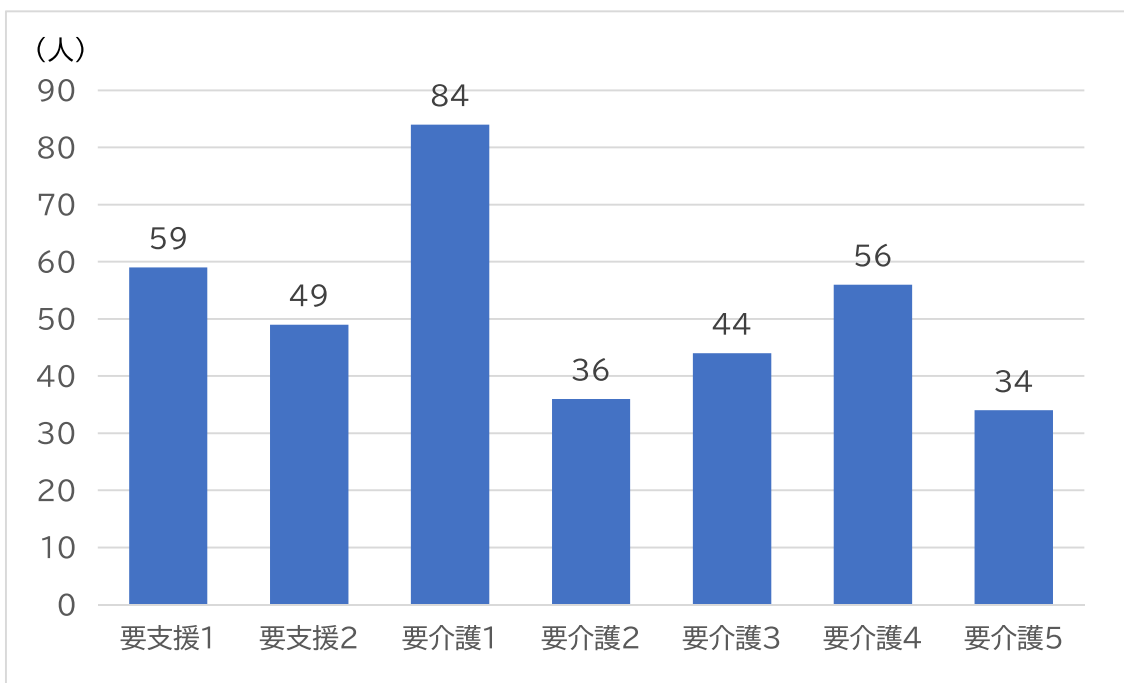
(資料提供:長寿社会課)

■ 協議会別の要介護認定者数【令和4年9月末現在】



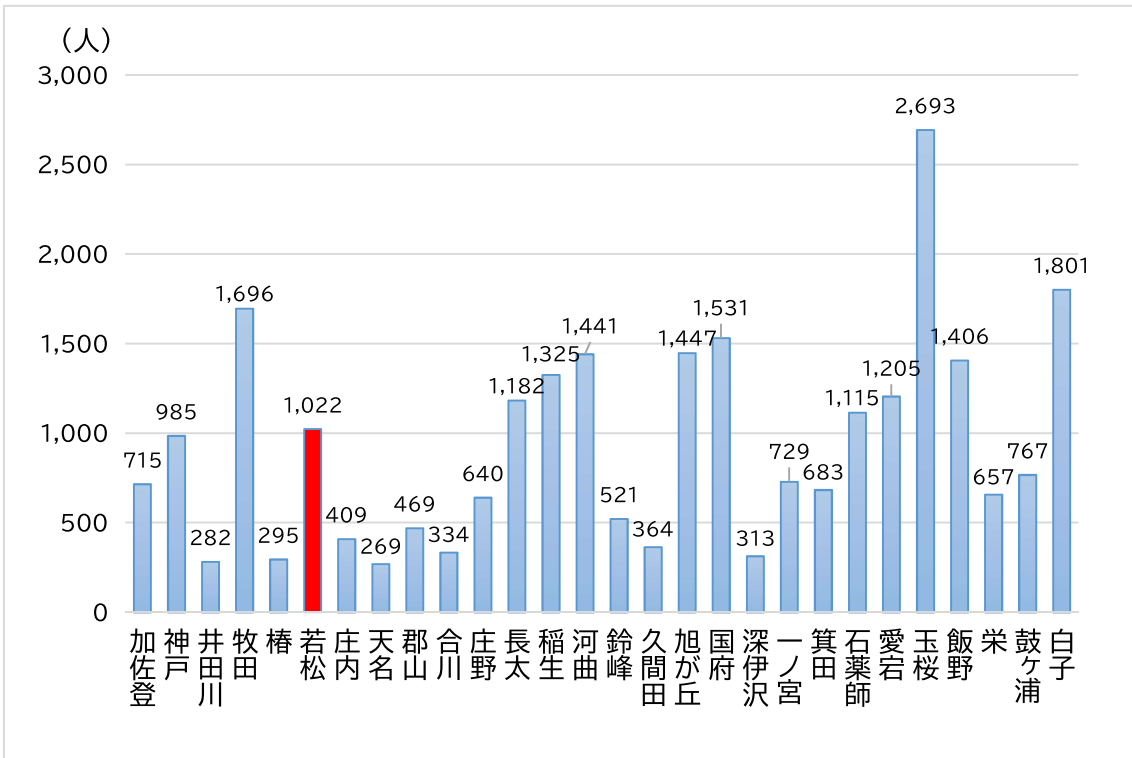
(資料提供:長寿社会課)

■ 若松地区の要介護認定者数内訳【令和4年9月末現在】



(資料提供:長寿社会課)

■ 協議会別の後期高齢者数【令和4年9月末現在】

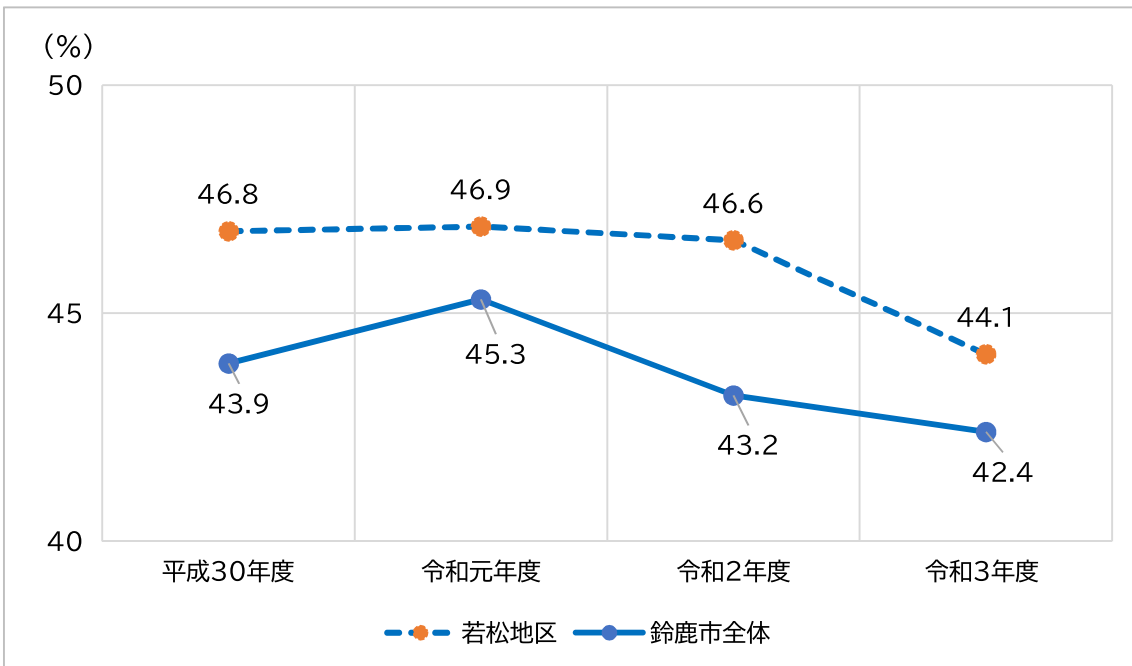


(資料提供:戸籍住民課)

■ 特定健診及び後期健診の受診率推移(若松地区)

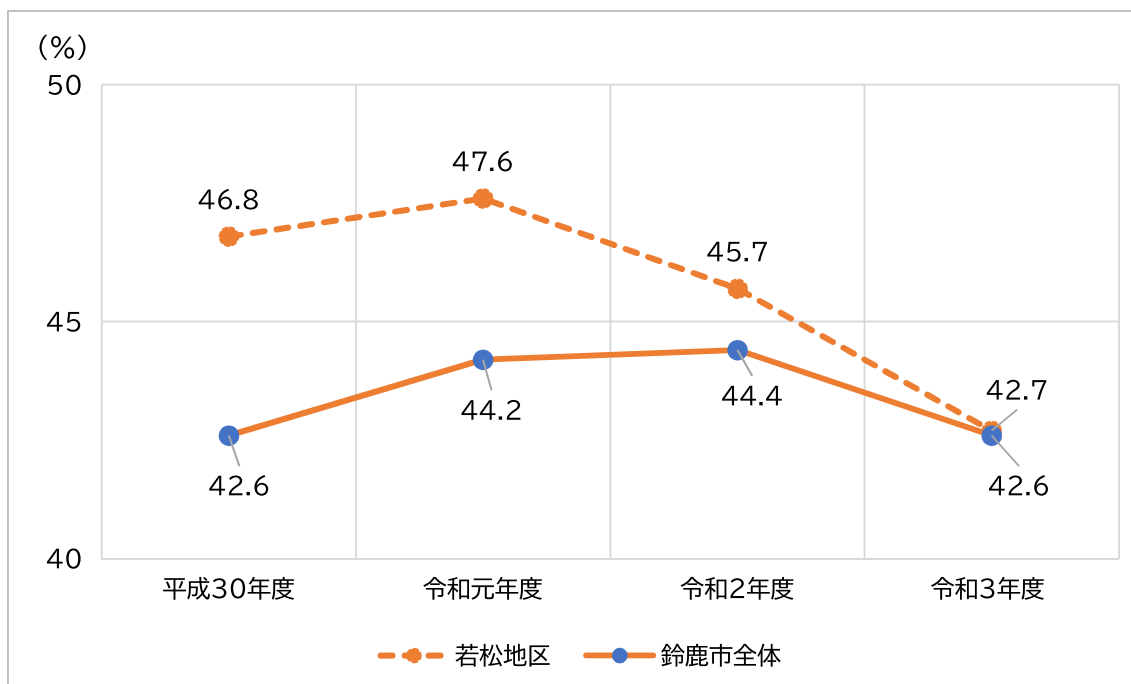
※ こちらのデータは、地区市民センター所管区域で集計されています。

○特定健診(40～74歳)



(資料提供:保険年金課)

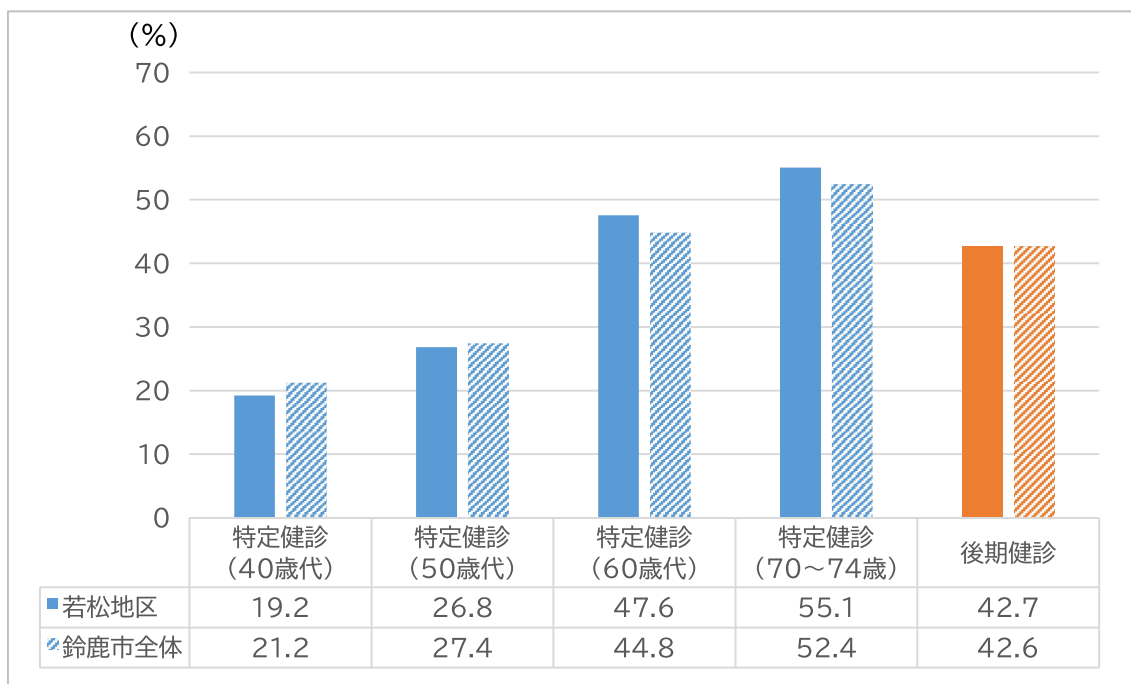
○後期健診(75歳～)



(資料提供:保険年金課)

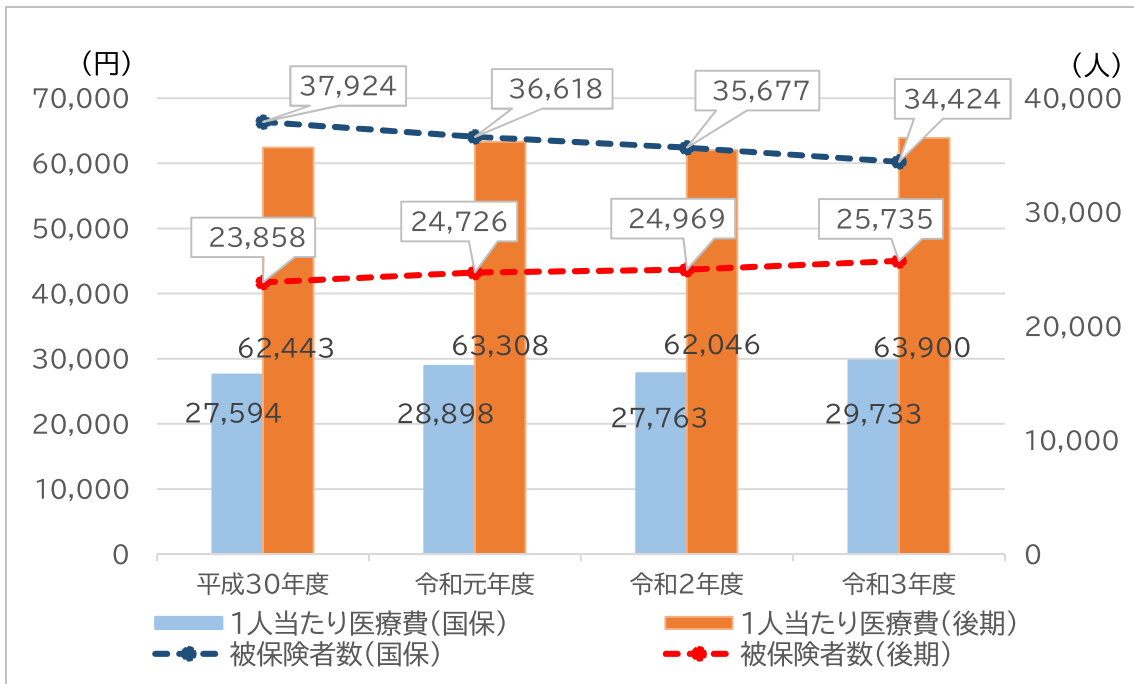
■ 特定健診及び後期健診の受診率(若松地区, R3)【令和4年12月現在】

※ こちらのデータは, 地区市民センター所管区域で集計されています。



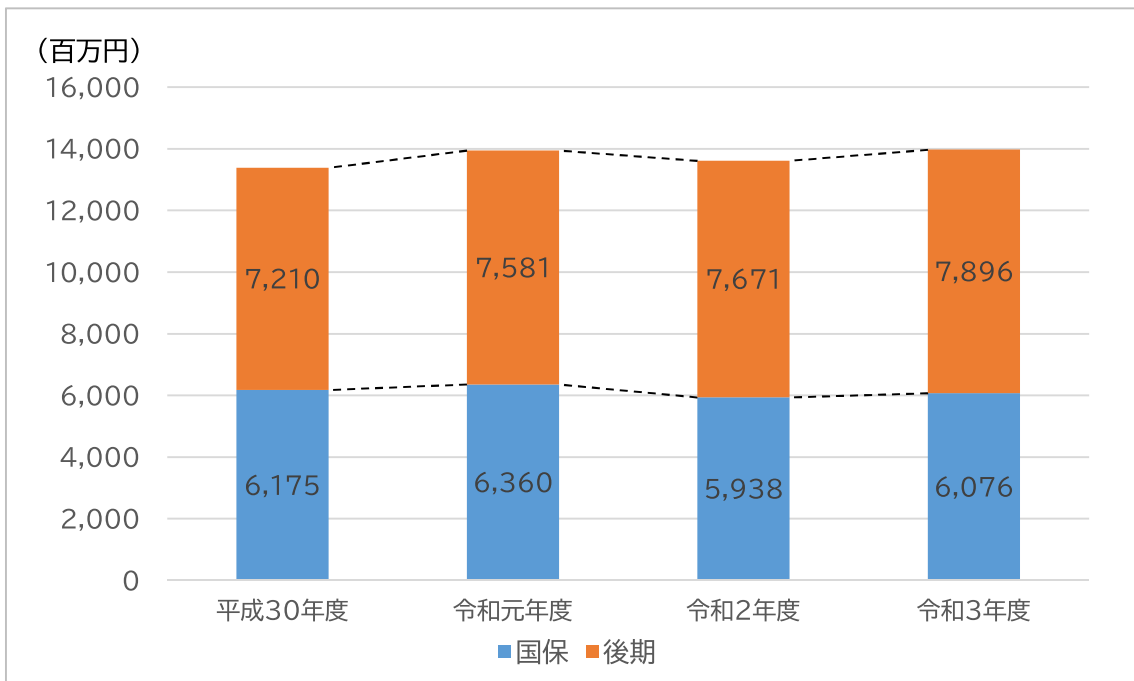
(資料提供:保険年金課)

■ 一人当たり医療費及び被保険者数推移(鈴鹿市全体)



(資料提供:保険年金課)

■ 生活習慣病に係る医療費推移(鈴鹿市全体)



(資料提供:保険年金課)

文化

■ 若松地区の文化財一覧(令和4年9月末現在)

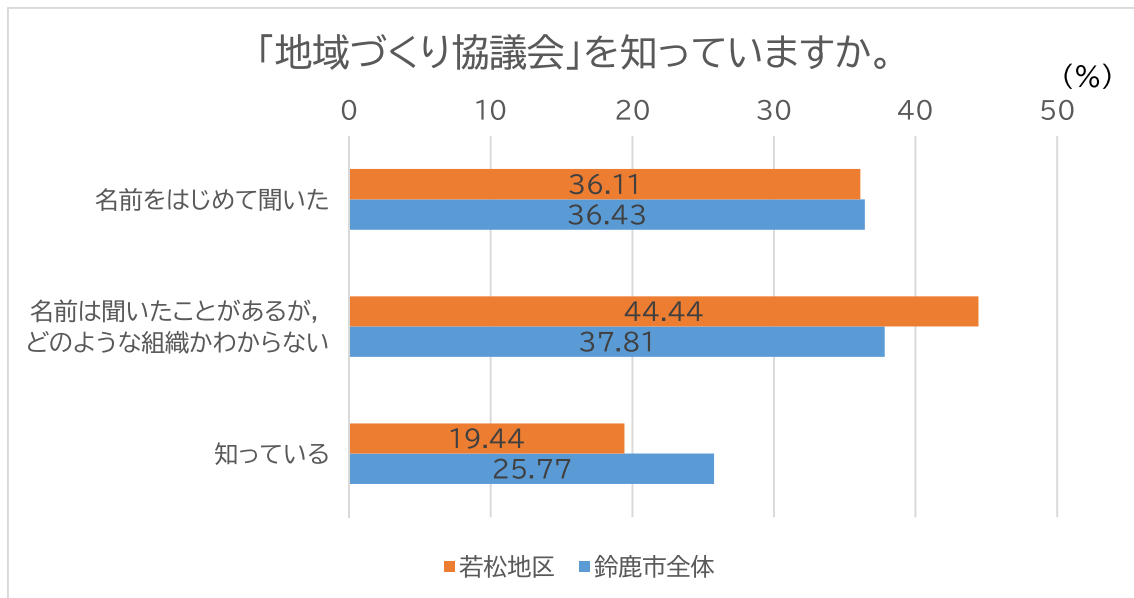
市指定有形文化財(美術工芸品)	大黒屋光太夫らの帰郷文書	寛政5年(1793)～享和2年(1802) 光太夫・磯吉の一時帰郷に関する文書
	極珍書	全19丁 個人蔵 江戸時代後期(寛政10年・1798)成立芙蓉館木翁と名乗る人物による 磯吉帰京の際の聞き書き
	漂流船実録	全35丁 大黒屋光太夫記念館蔵 木翁によって編まれた光太夫漂流の顛末をまとめた書物 地元で編まれた漂流記で、転写本少なく貴重
	小市の遺品	16点 大黒屋光太夫記念館蔵 江戸時代後期 小市の遺品は小市がロシアから持ち帰った品物で、妻に幕府から藩を通じて下げ渡された経緯が確認できる 各地に貸し出され展示された
市指定史跡	大黒屋光太夫供養碑	漂流民大黒屋光太夫らの供養碑2基

(資料提供:文化財課)

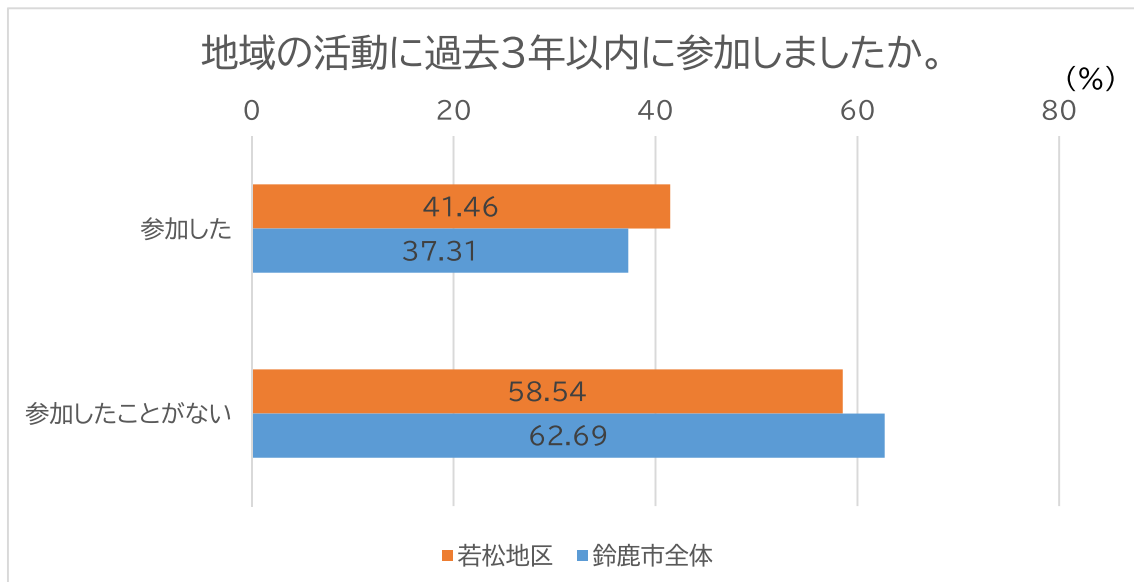
市民意識

■ 次期鈴鹿市総合計画策定のための市政アンケート結果(若松地区,R4)

※こちらのデータは、地区市民センター所管区域かつ有効回答のみで集計されています。

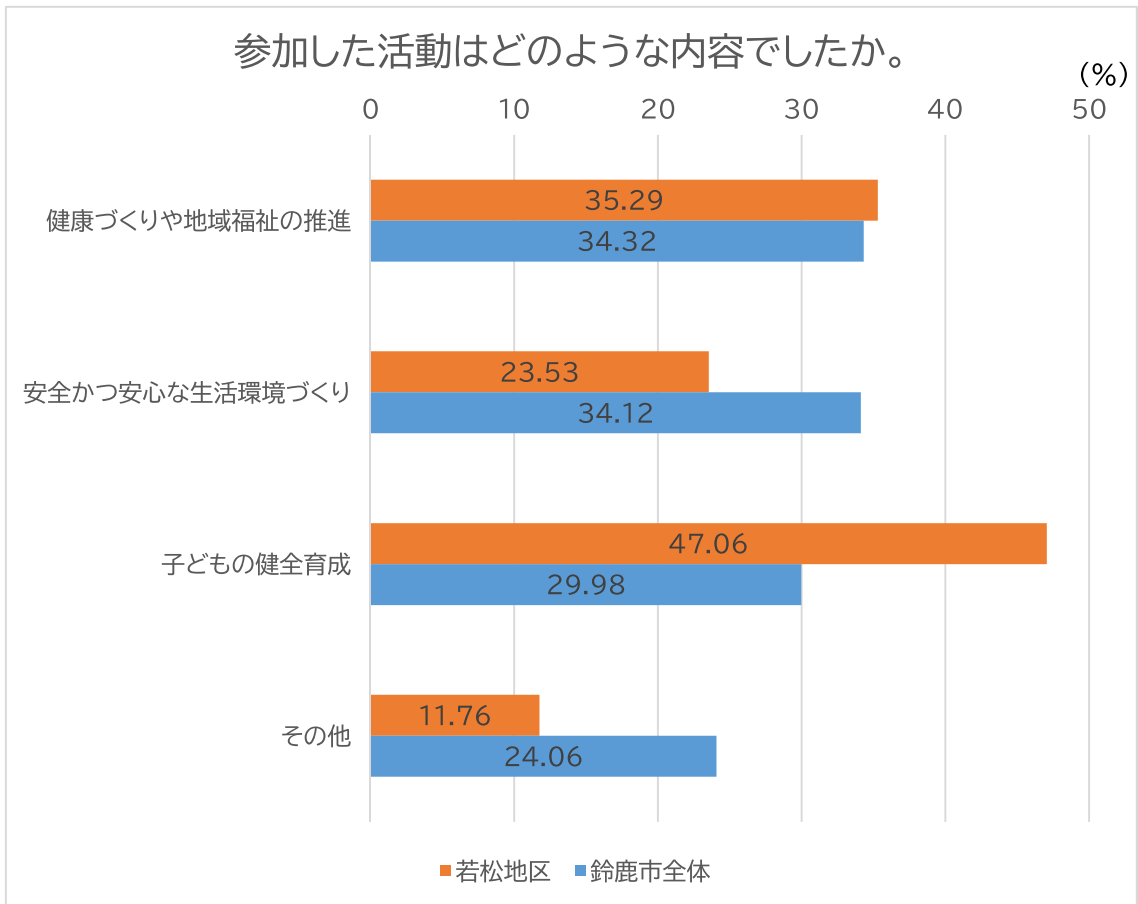


(資料提供:総合政策課)



※「地域の活動」とは、地域づくり協議会、自治会、老人会、サロン、子ども会、町内のスポーツ大会や夏祭りの準備などのことです。

(資料提供:総合政策課)



※複数回答が可能であるため、合計が「100%」にならない場合があります。

(資料提供:総合政策課)