

# 地 域カルテ

## 玉桜まちづくり協議会



【地区旗】意味  
意匠〔竜で玉の字〕

古くから威勢よく縁起のよいものの象徴とされている竜で、玉垣の「玉」の字「金色」を表現した。  
地色は「あお」。  
天をあらわす青色を選んだ。

【地区旗】意味  
意匠〔桜と鷹〕



令和5年2月

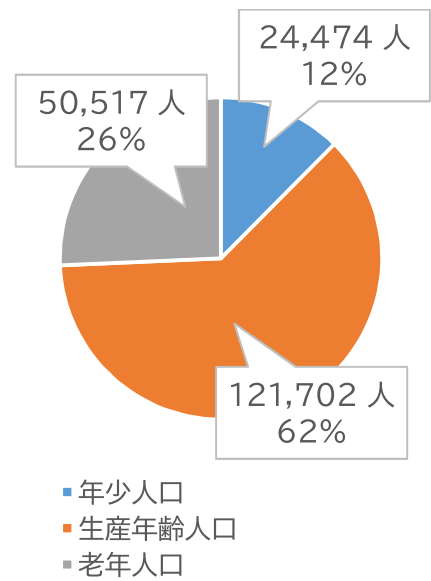
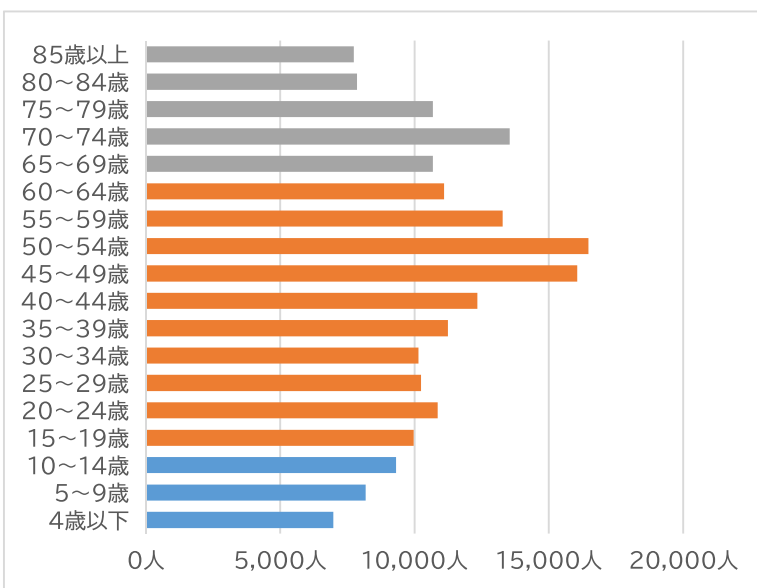
鈴鹿市 地域協働課

# 人口

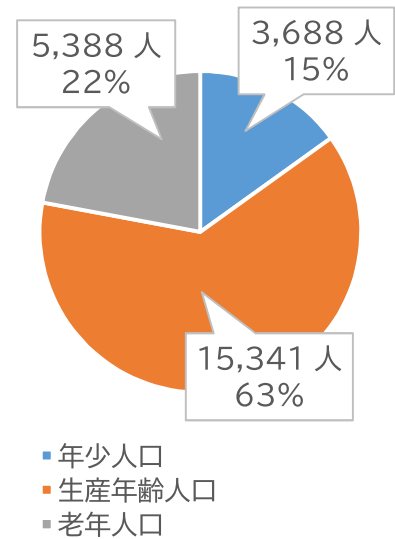
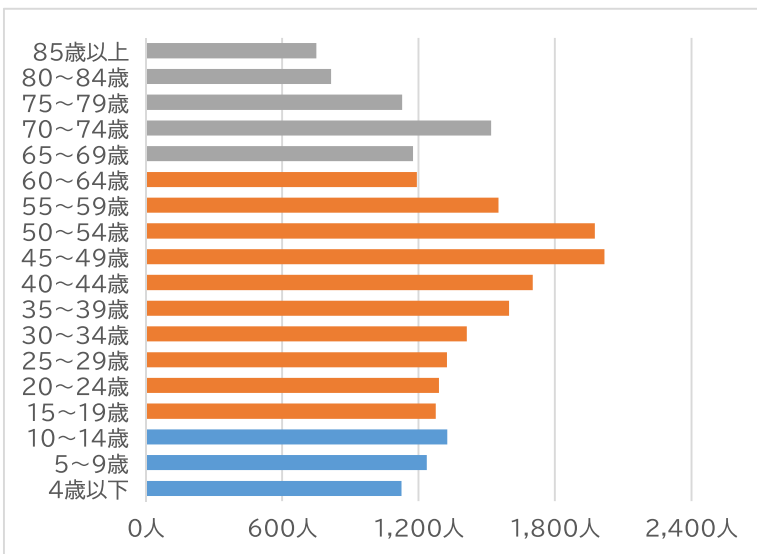
## ■ 鈴鹿市及び玉桜地区の人口・世帯数【令和4年9月末現在】

	鈴鹿市全体	玉桜地区	市全体に占める割合
総人口	196,693 人	24,417 人	12.41%
世帯数	88,262 世帯	10,652 世帯	12.07%

## ■ 年齢別人口構造(鈴鹿市全体)【令和4年9月末現在】

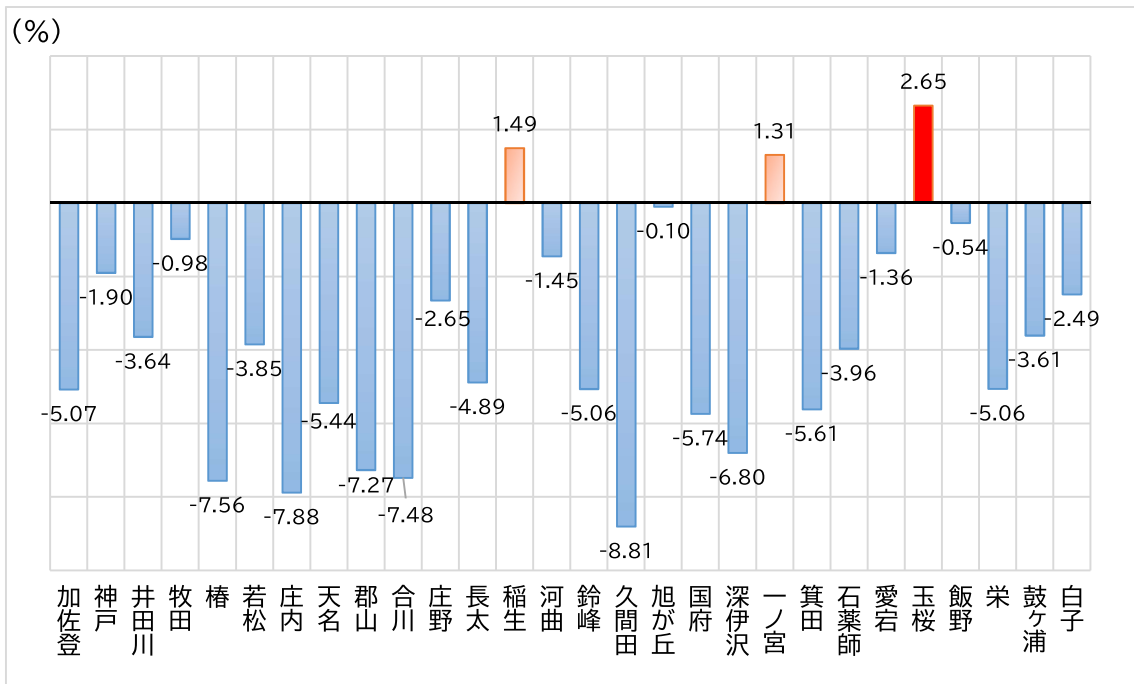


## ■ 年齢別人口構造(玉桜地区)【令和4年9月末現在】



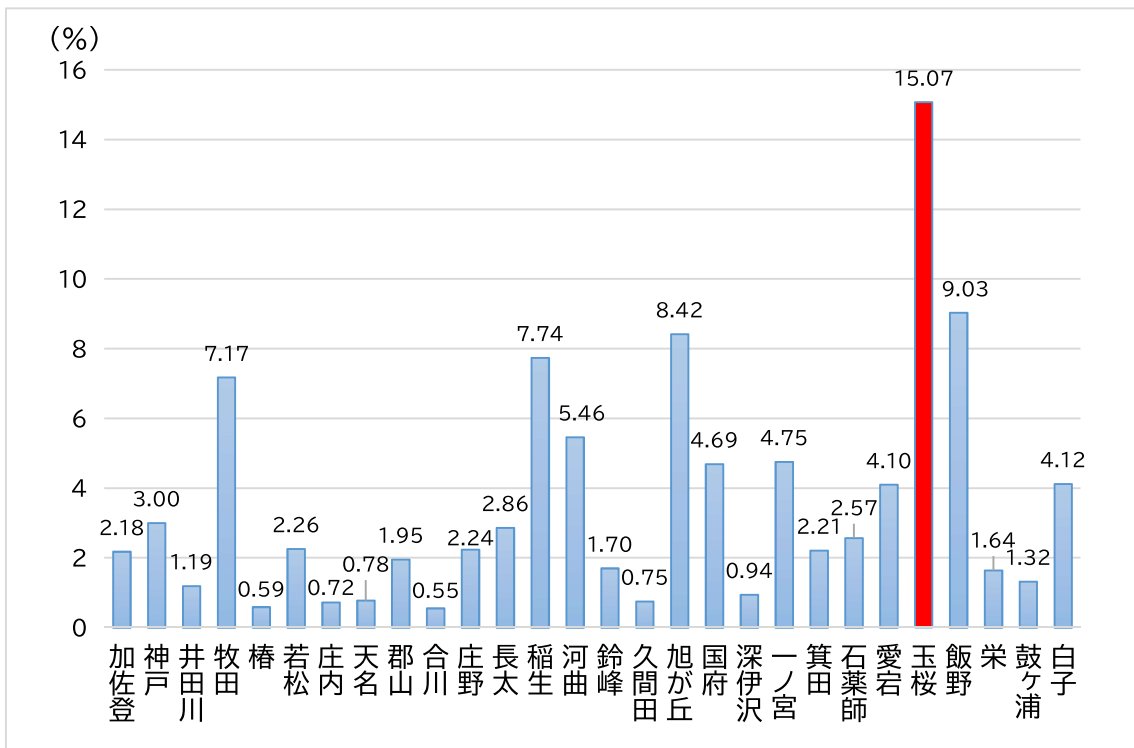
(資料提供:戸籍住民課)

■ 協議会別の人口増加率(平成29年9月末から令和4年9月末の5年間)



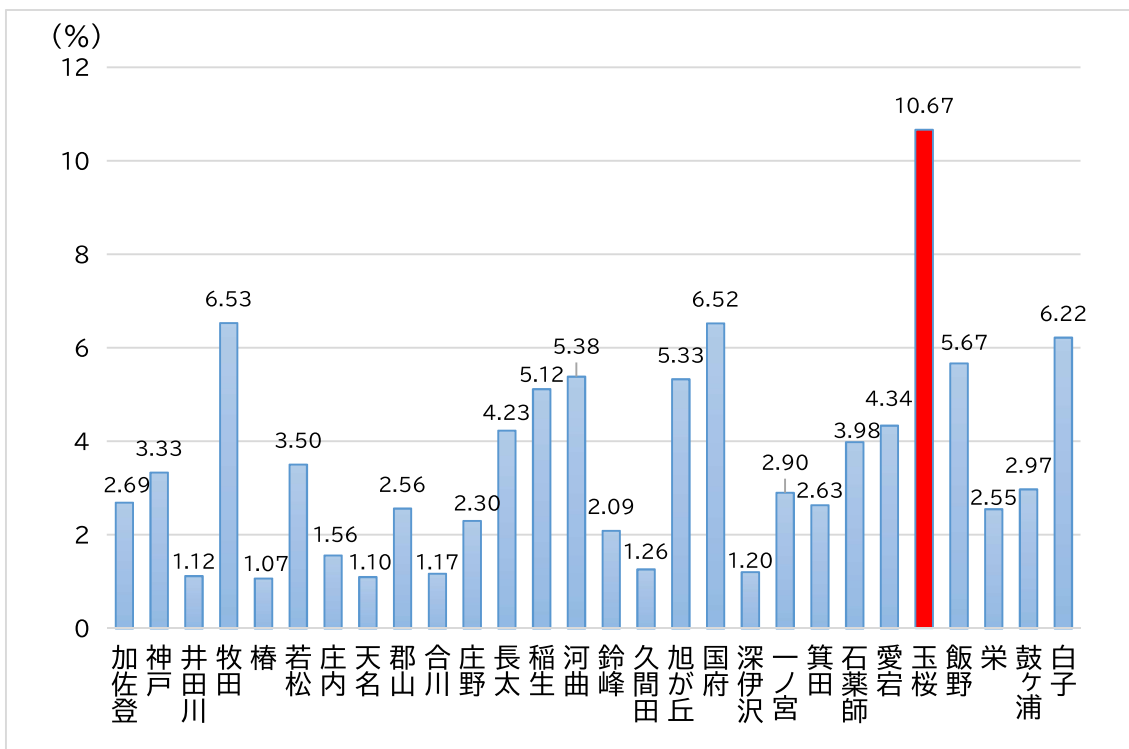
(資料提供:戸籍住民課)

■ 市内年少人口(15歳未満)に対する協議会別の割合【令和4年9月末現在】



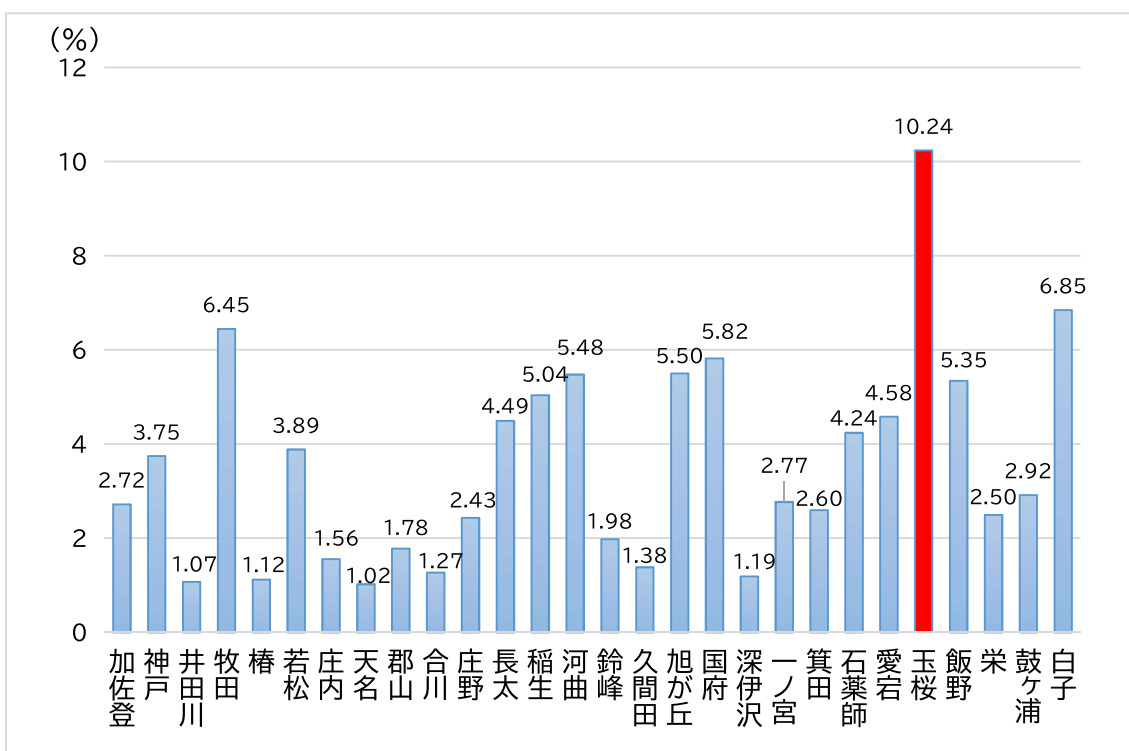
(資料提供:戸籍住民課)

■ 市内老年人口(65歳以上)に対する協議会別の割合【令和4年9月末現在】



(資料提供:戸籍住民課)

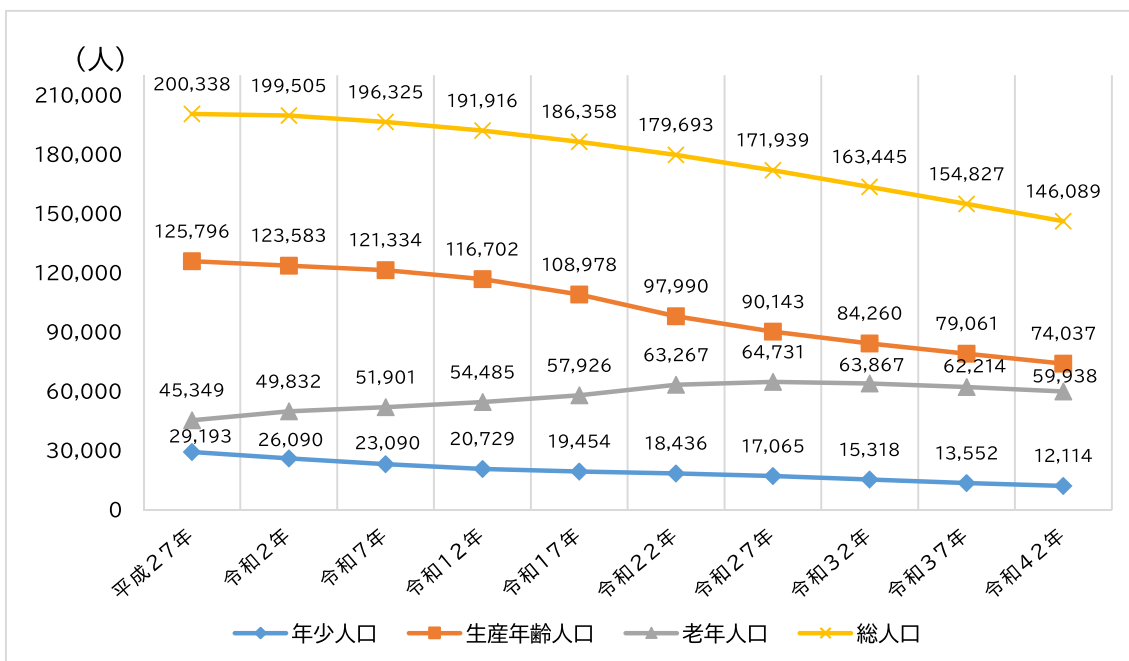
■ 市内後期高齢(75歳以上)に対する協議会別の割合【令和4年9月末現在】



(資料提供:戸籍住民課)

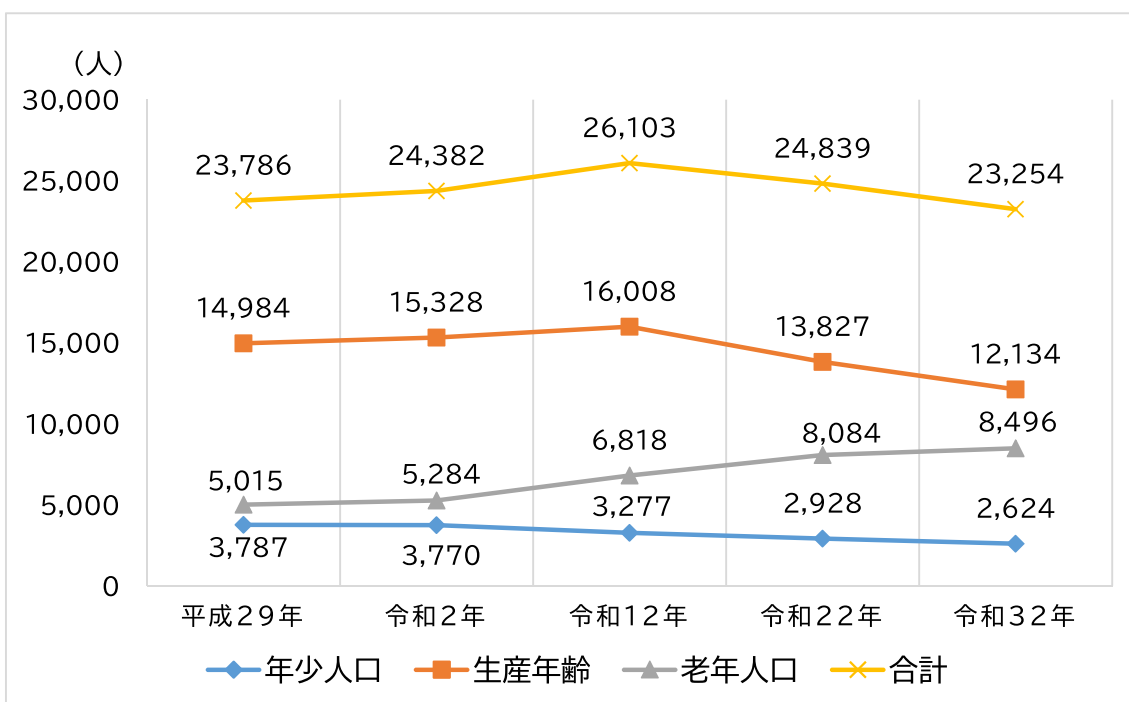
■ 人口推計

○鈴鹿市全体【鈴鹿市人口ビジョン(パターン2)】



(出典元:鈴鹿市人口ビジョン(改定版)令和2年3月)

○玉桜地区【住民基本台帳及び全国小地域別将来人口推計システム】



※ 令和2年までは住民基本台帳による

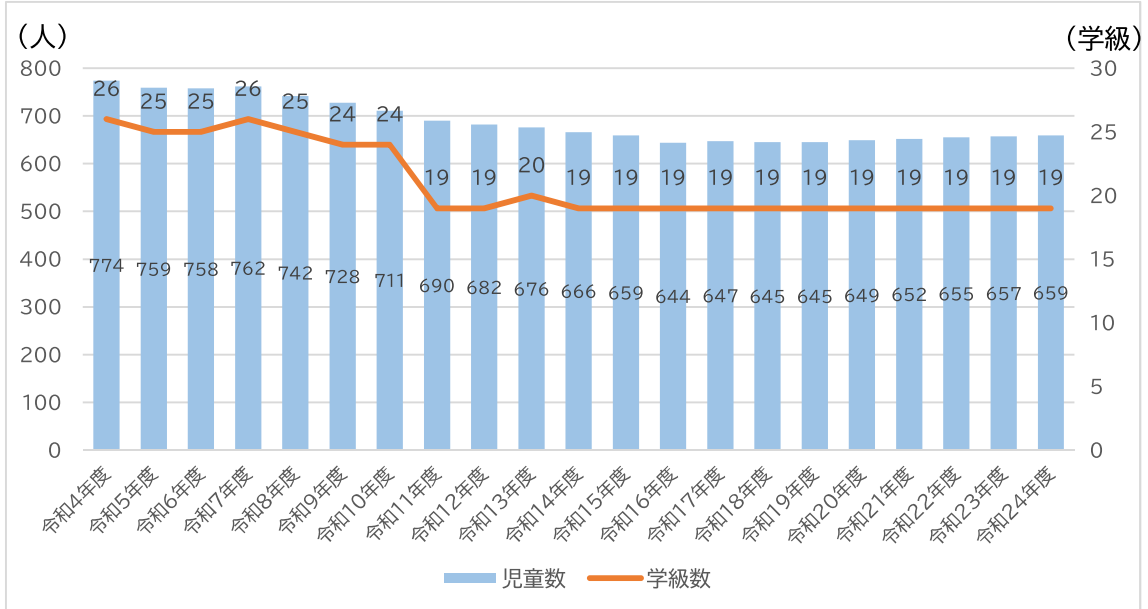
※ 令和12年からは全国小地域別人口推計システム(作成者 青山学院大学 井上孝 氏)

URL <http://arcg.is/1LqC6qN>

# 子ども・教育

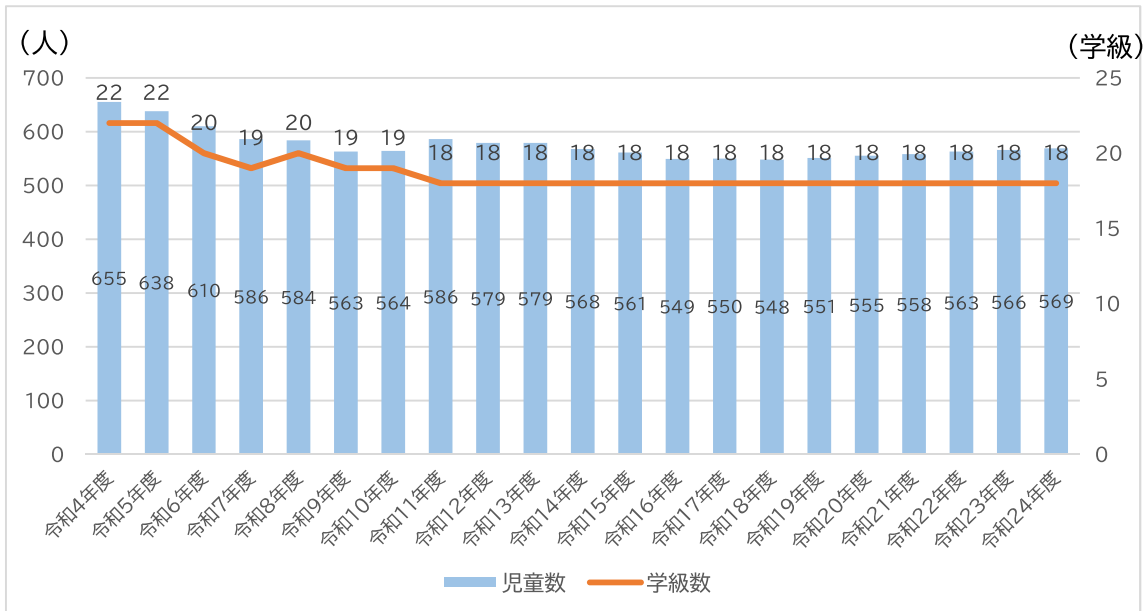
## ■ 小学校 普通学級児童数推計【令和4年5月現在】

### ○玉垣小学校



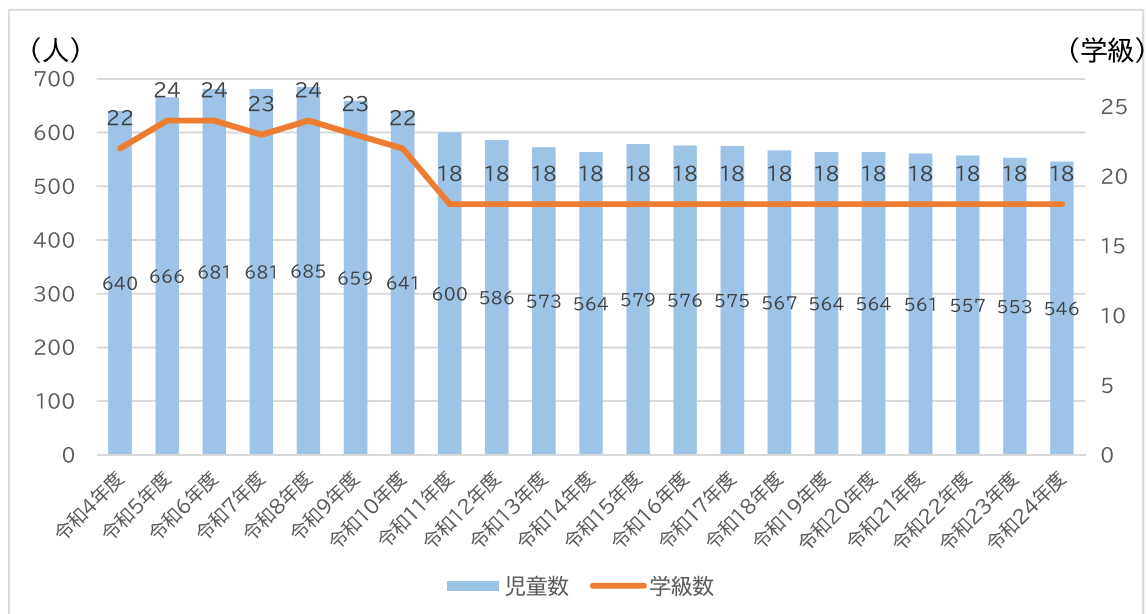
(資料提供:教育政策課)

### ○桜島小学校



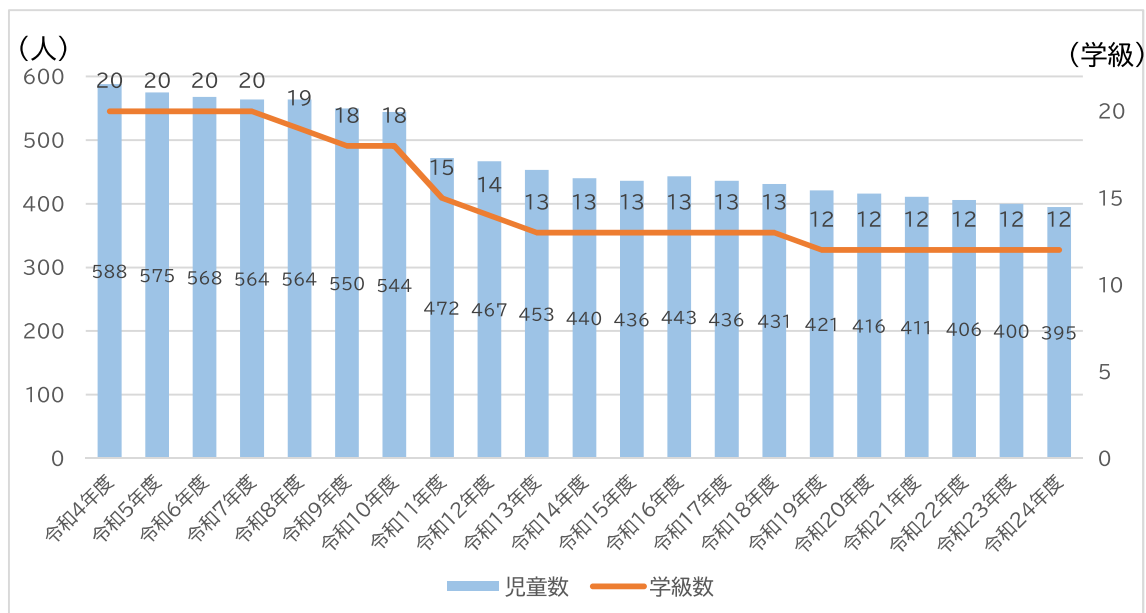
(資料提供:教育政策課)

## ○飯野小学校



(資料提供:教育政策課)

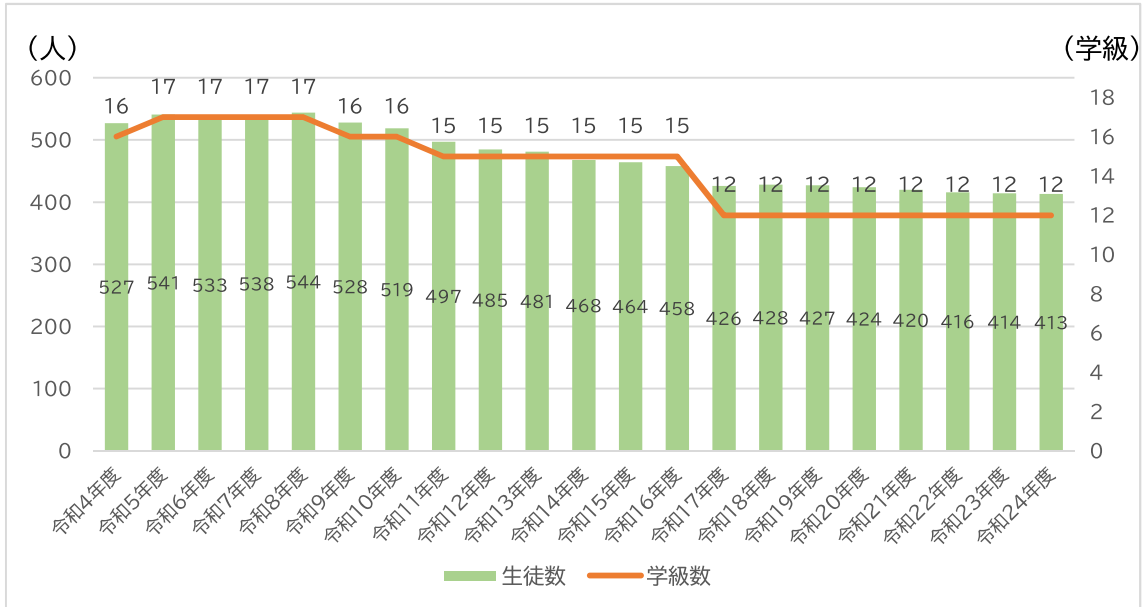
## ○神戸小学校



(資料提供:教育政策課)

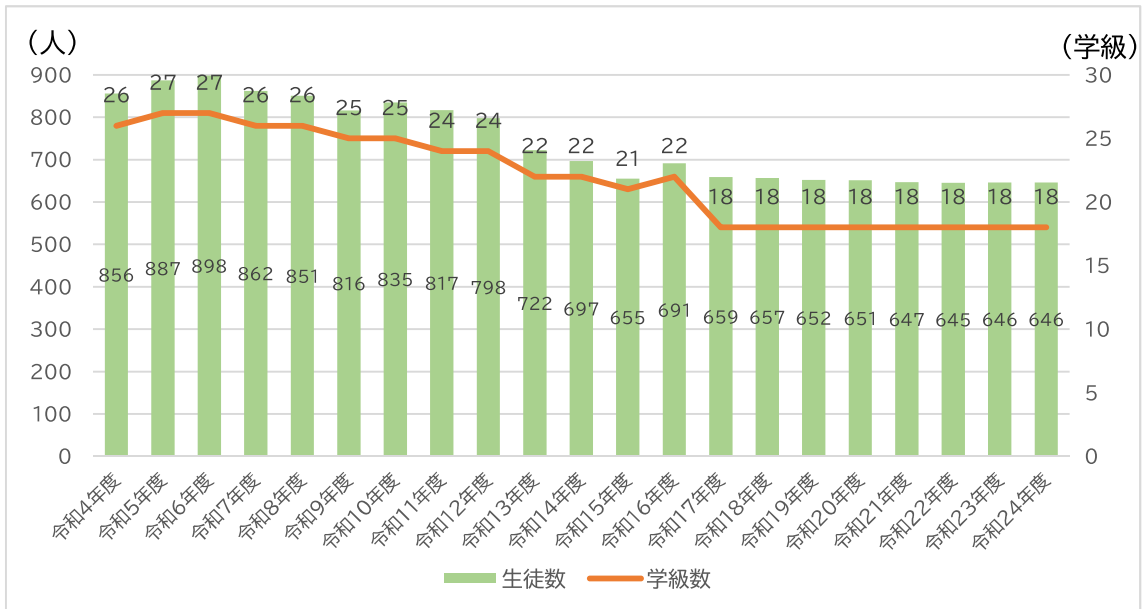
■ 中学校 普通学級生徒数推計【令和4年5月現在】

○千代崎中学校



(資料提供:教育政策課)

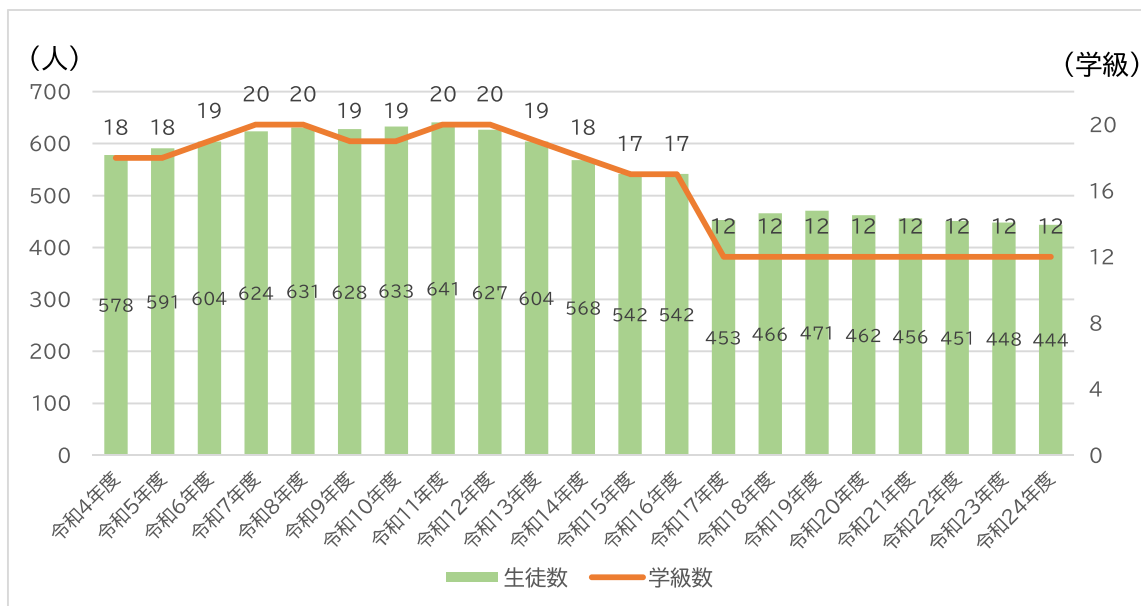
○白子中学校



(資料提供:教育政策課)

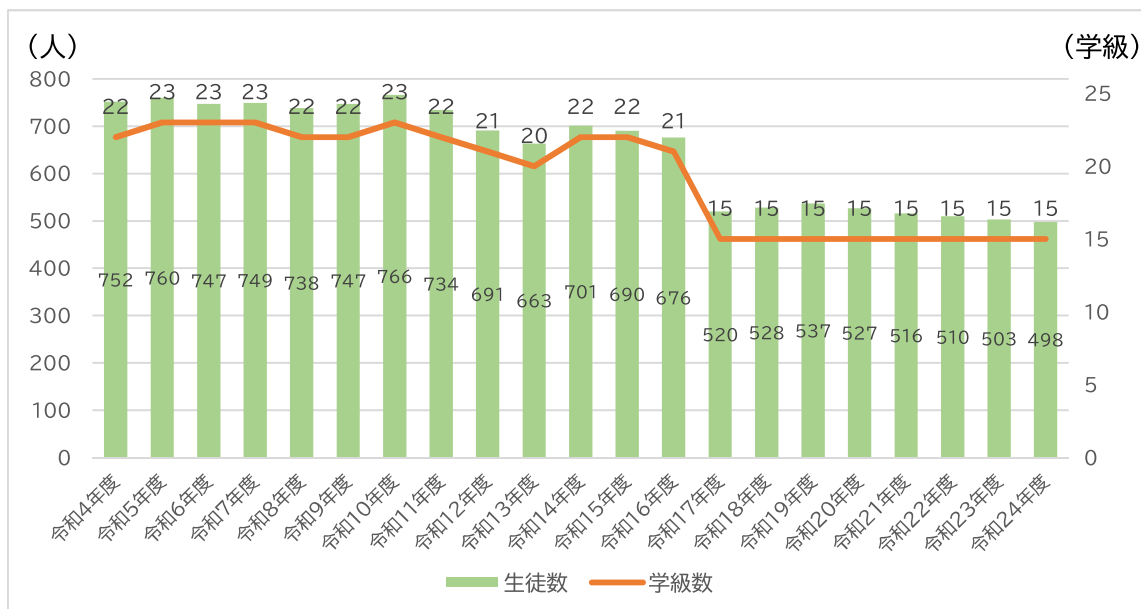


## ○創徳中学校



(資料提供:教育政策課)

## ○神戸中学校

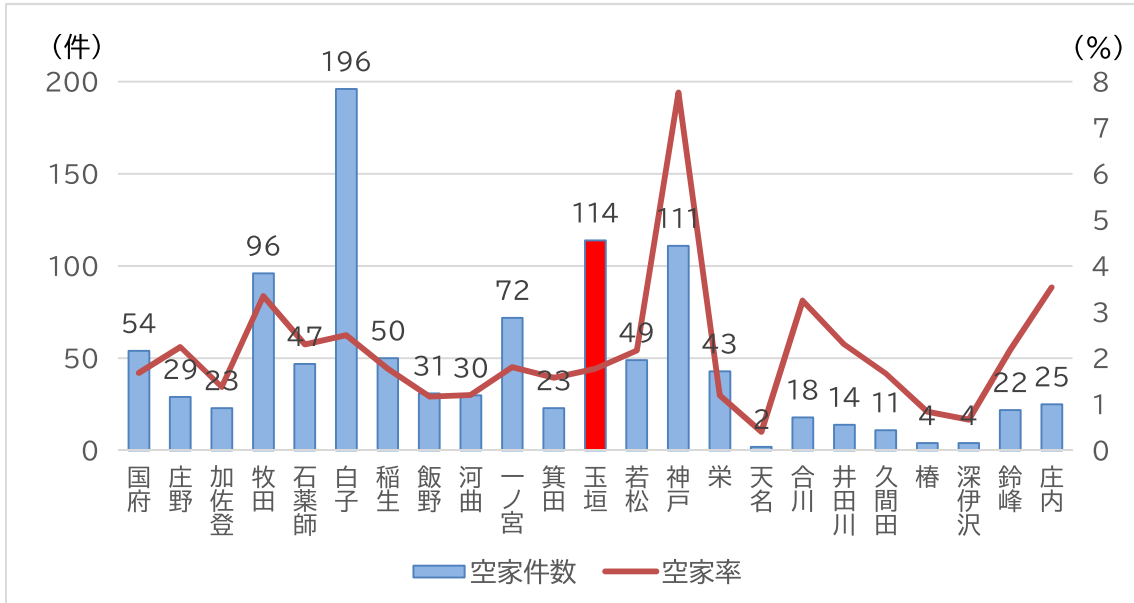


(資料提供:教育政策課)

## 環境

### ■ 協議会別の空家件数・空家率【平成29年3月現在】

※ こちらのデータは、地区市民センター所管区域で集計されています。

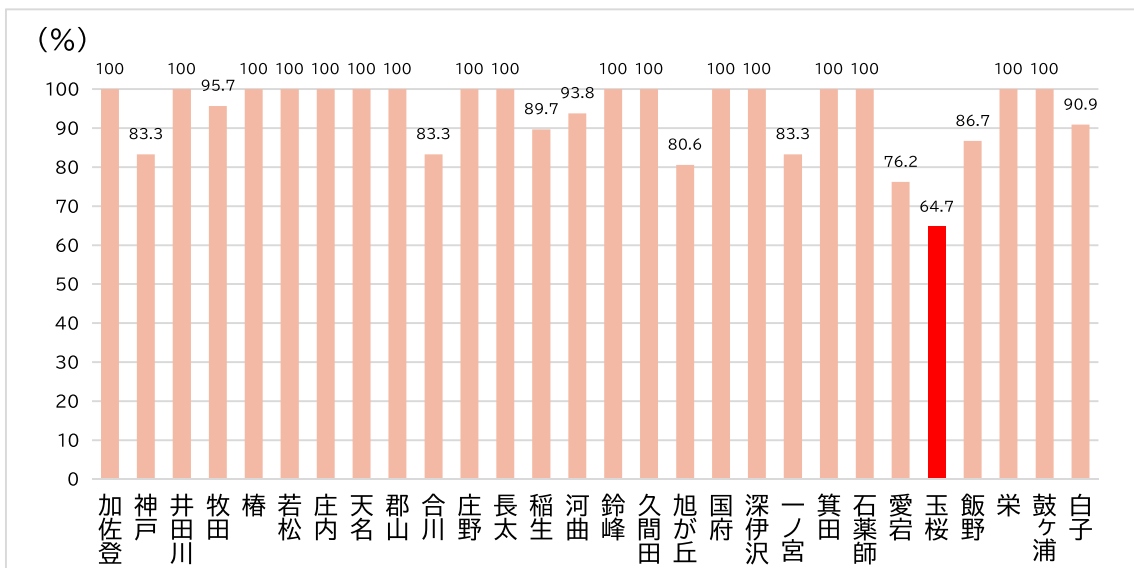


※ 令和5年度に最新データが公開されます。

(資料提供:住宅政策課)

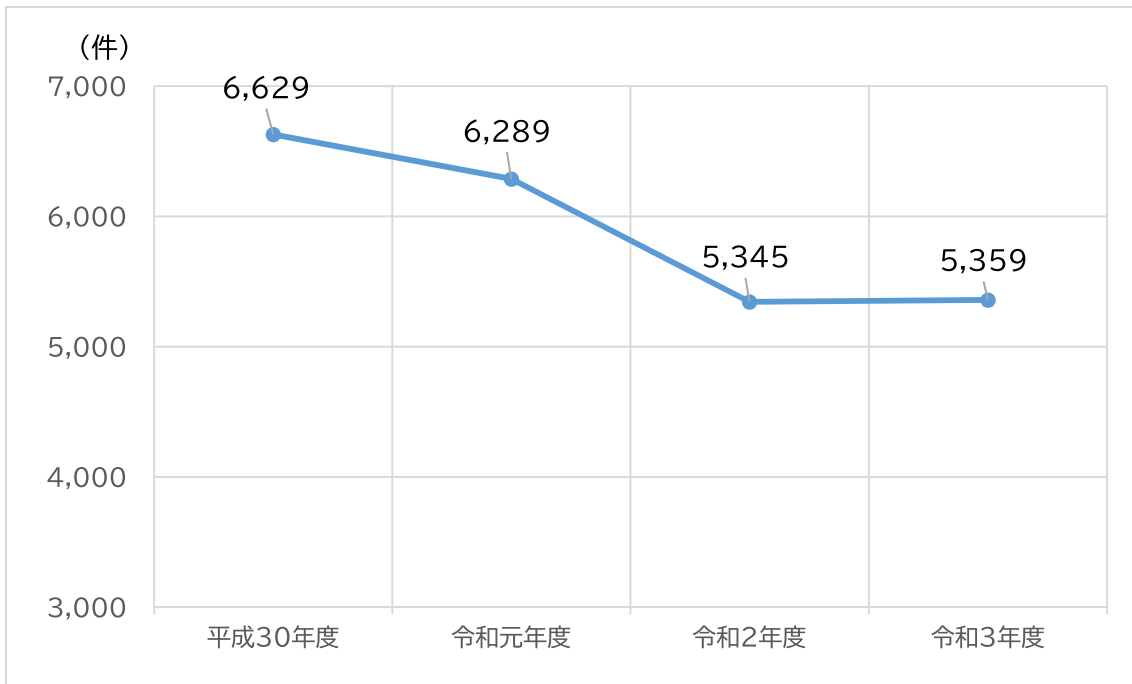
## 安全・安心

### ■ 協議会別の自主防災組織の組織率【令和4年12月末現在】



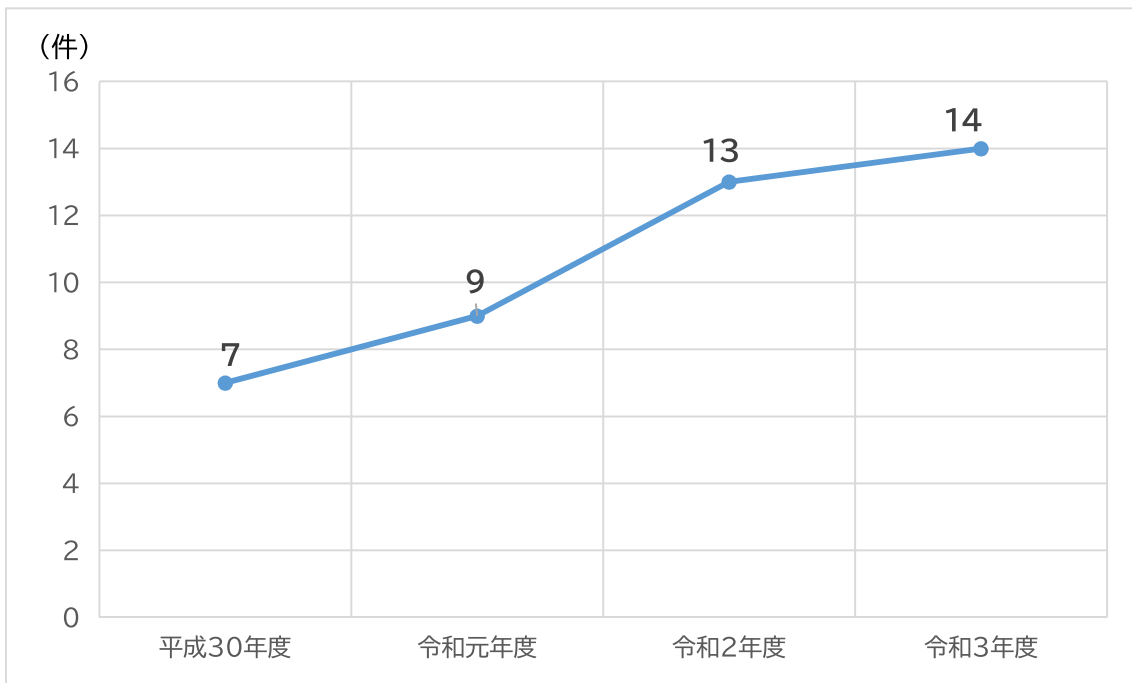
(資料提供:防災危機管理課)

■ 交通事故発生件数推移(鈴鹿市全体)



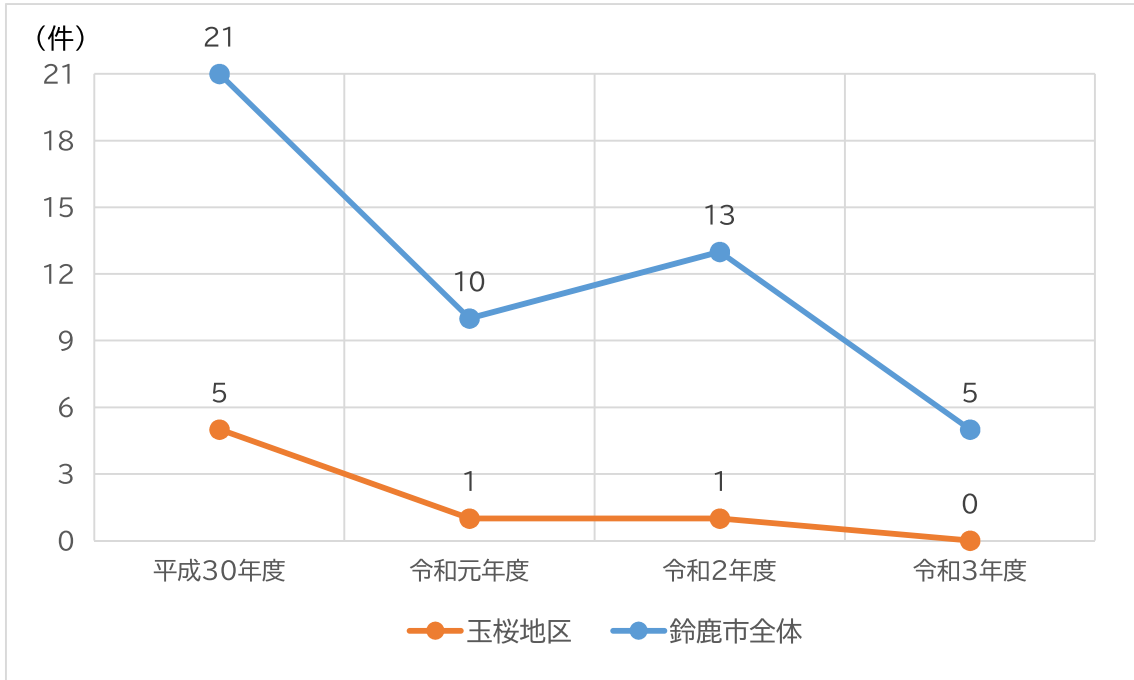
(資料提供:交通防犯課)

■ 特殊詐欺発生件数推移(鈴鹿市全体)



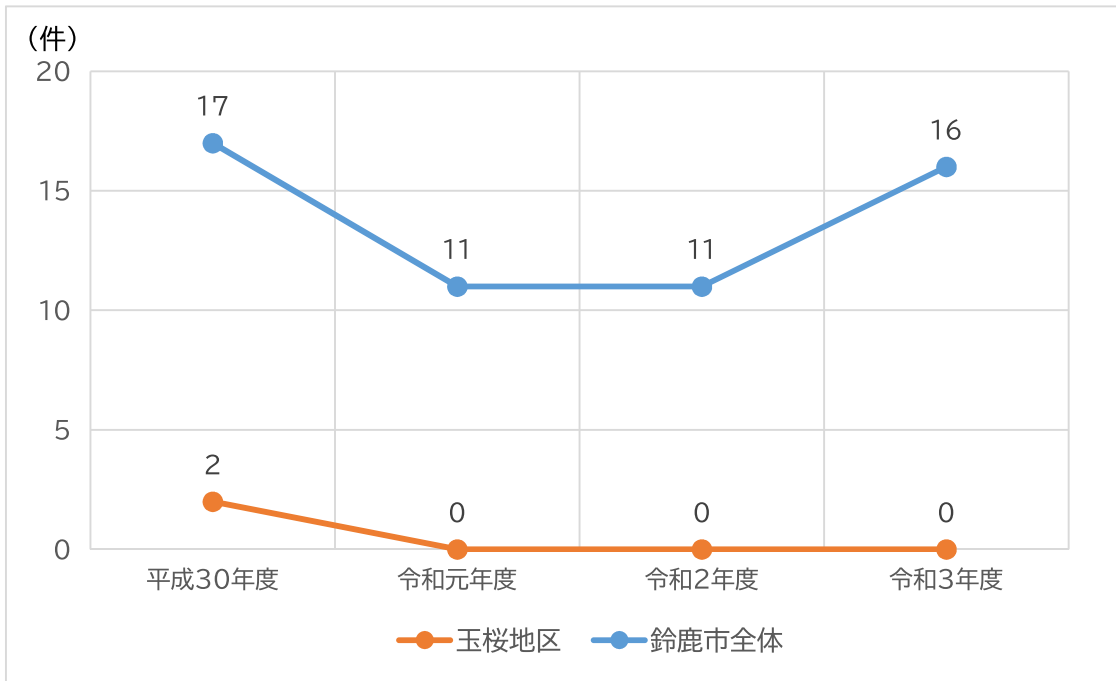
(資料提供:交通防犯課)

■ 児童に対する不審事案の発生件数推移



(資料提供:教育支援課)

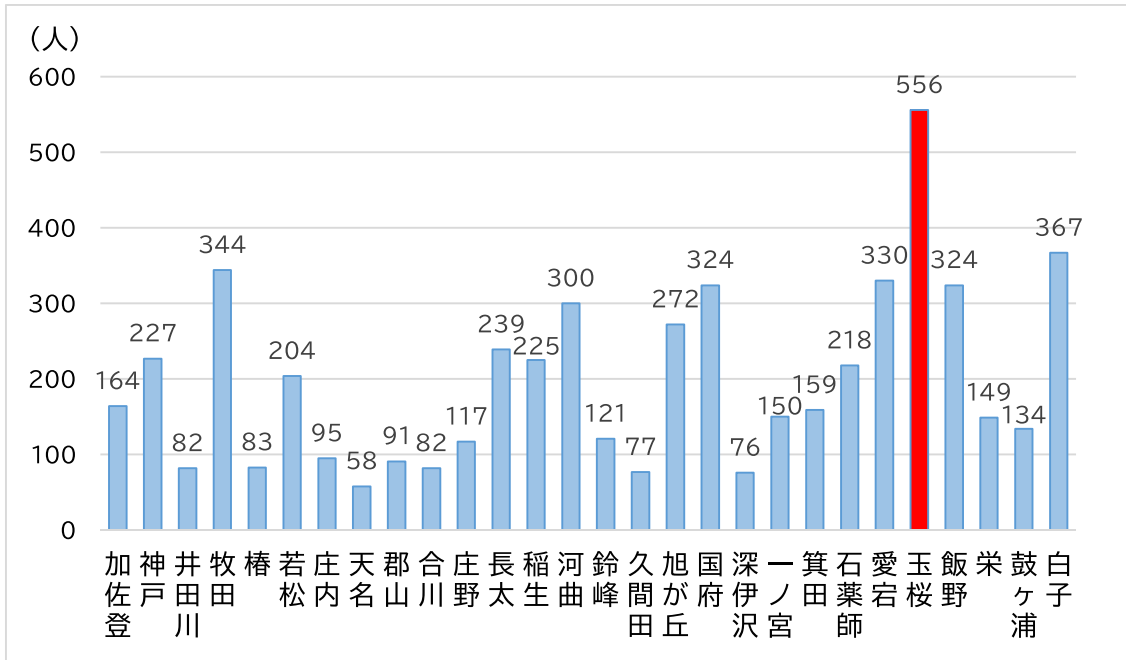
■ 高齢者行方不明・徘徊発生件数推移



(資料提供:長寿社会課)

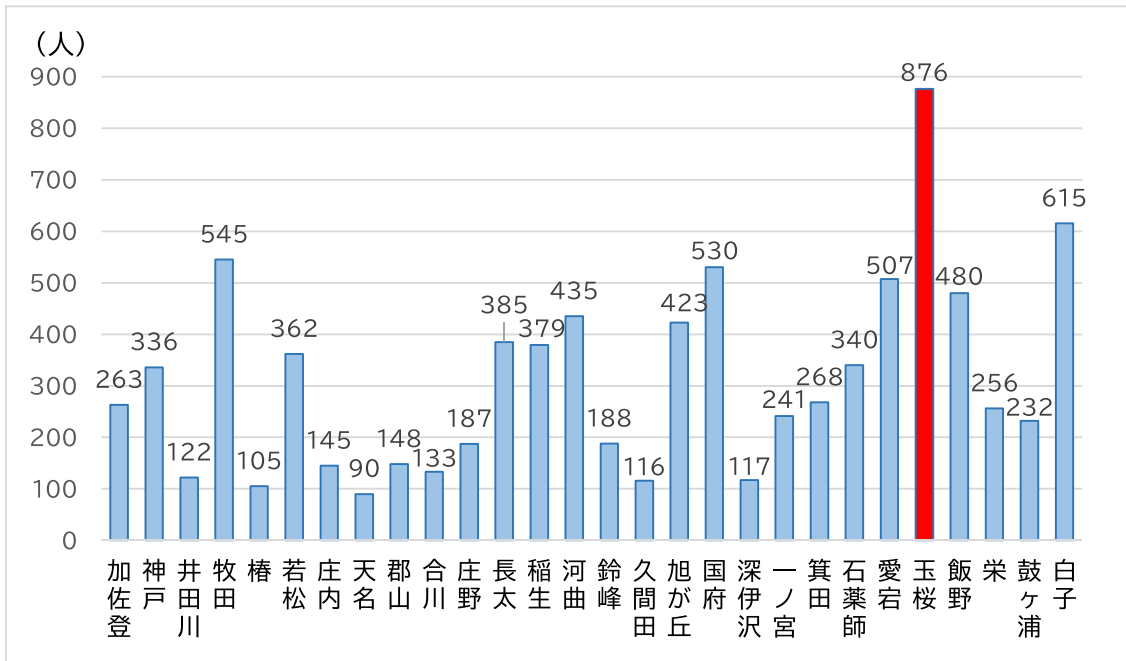
## 福祉・医療

### ■ 協議会別の認知症高齢者数【令和4年9月末現在】



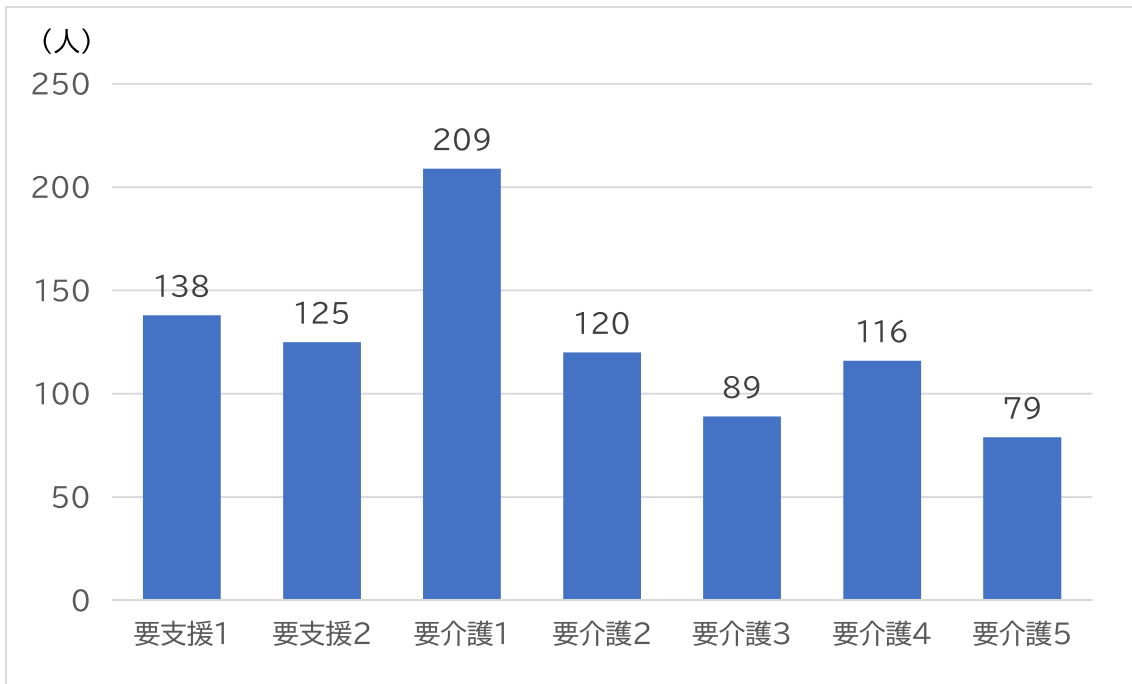
(資料提供:長寿社会課)

### ■ 協議会別の要介護認定者数【令和4年9月末現在】



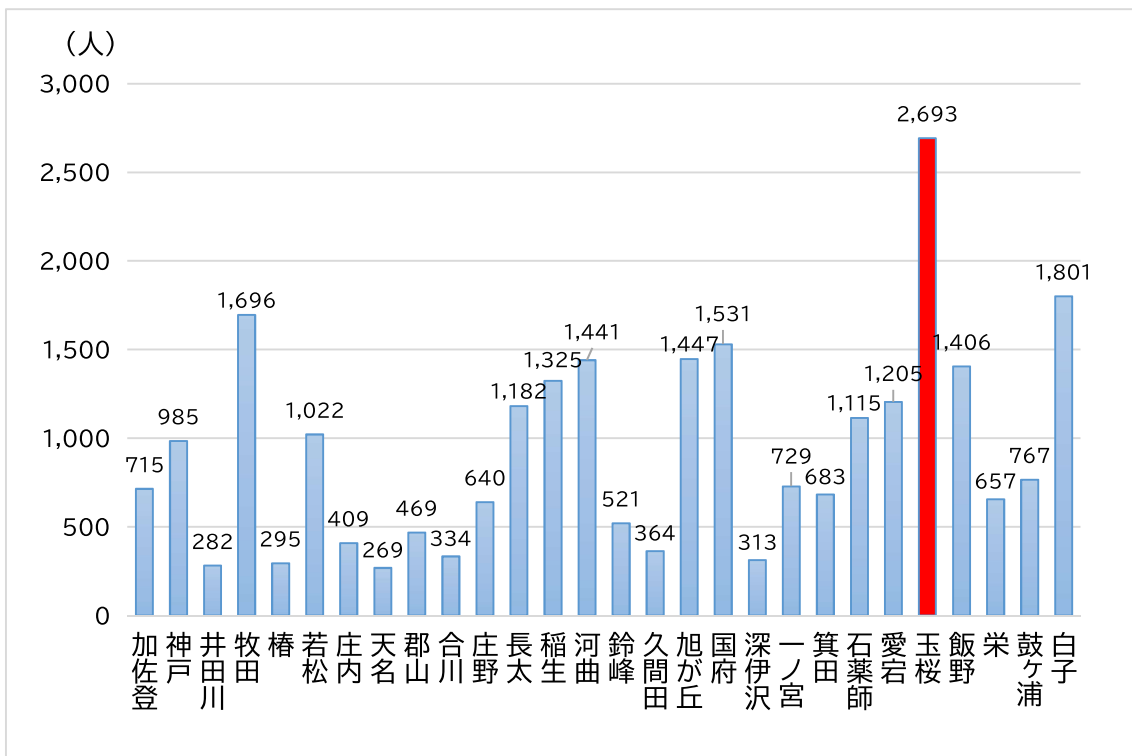
(資料提供:長寿社会課)

■ 玉桜地区の要介護認定者数内訳【令和4年9月末現在】



(資料提供:長寿社会課)

■ 協議会別の後期高齢者数【令和4年9月末現在】

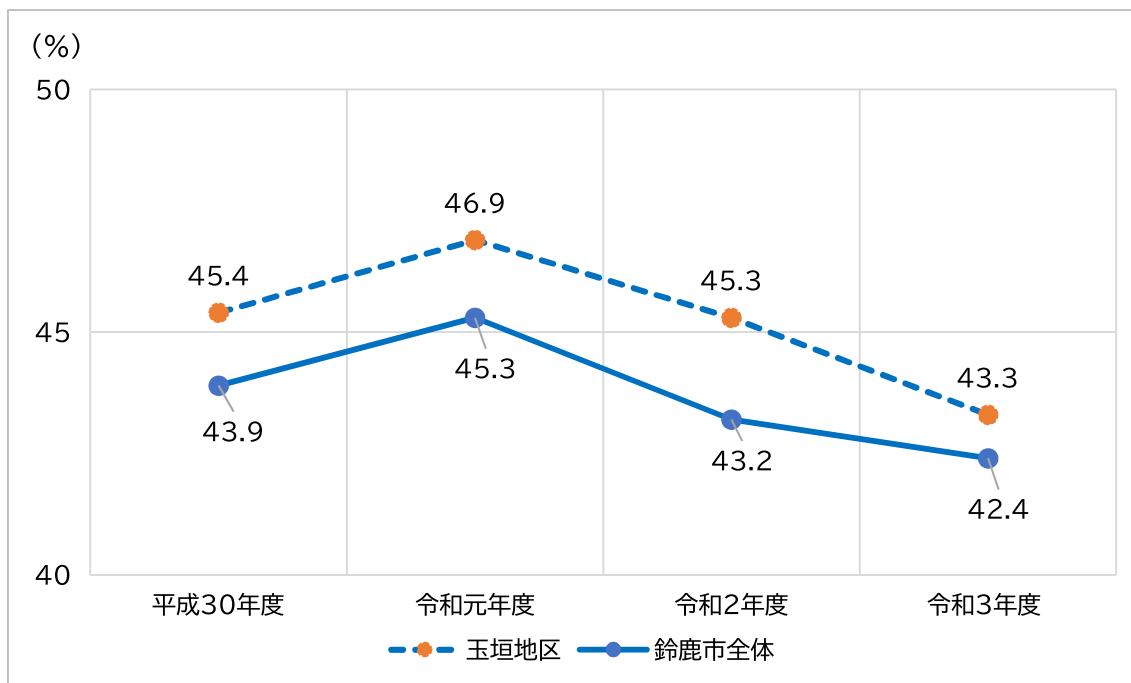


(資料提供:戸籍住民課)

■ 特定健診及び後期健診の受診率推移(玉垣地区)

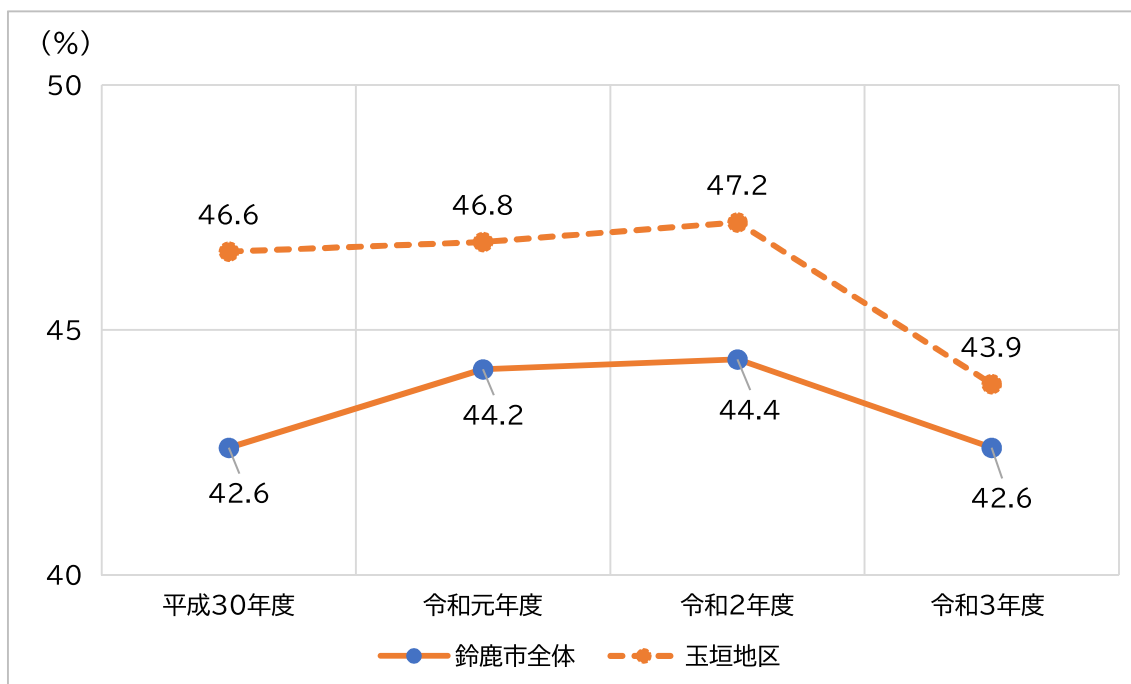
※ こちらのデータは、地区市民センター所管区域で集計されています。

○特定健診(40～74歳)



(資料提供:保険年金課)

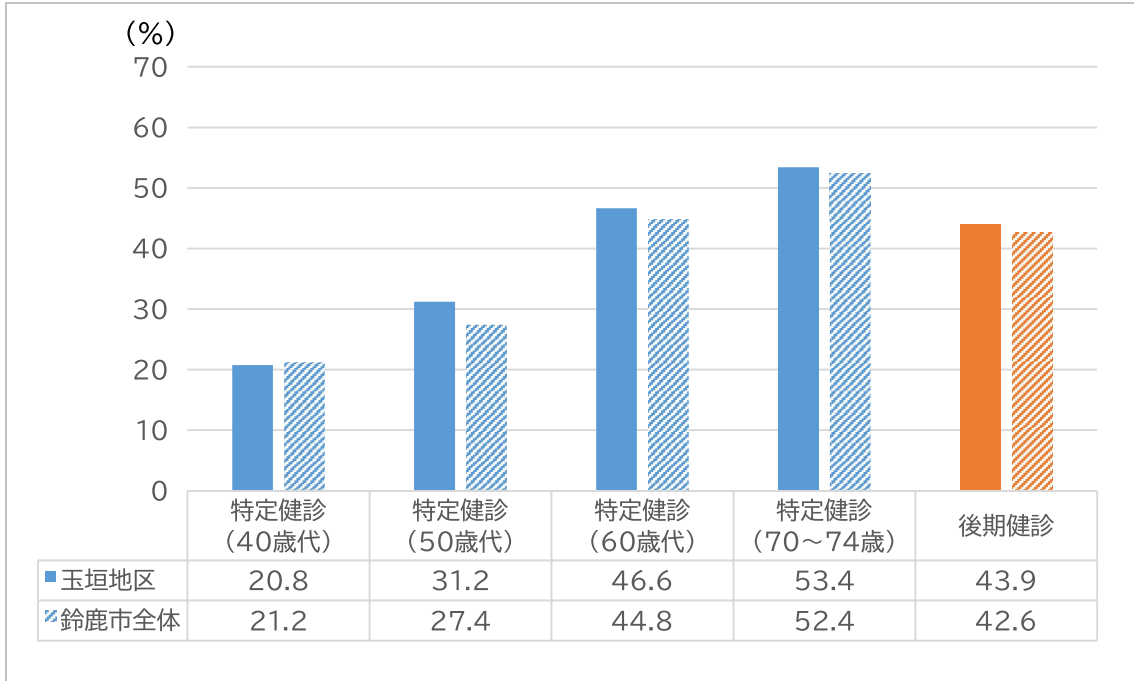
○後期健診(75歳～)



(資料提供:保険年金課)

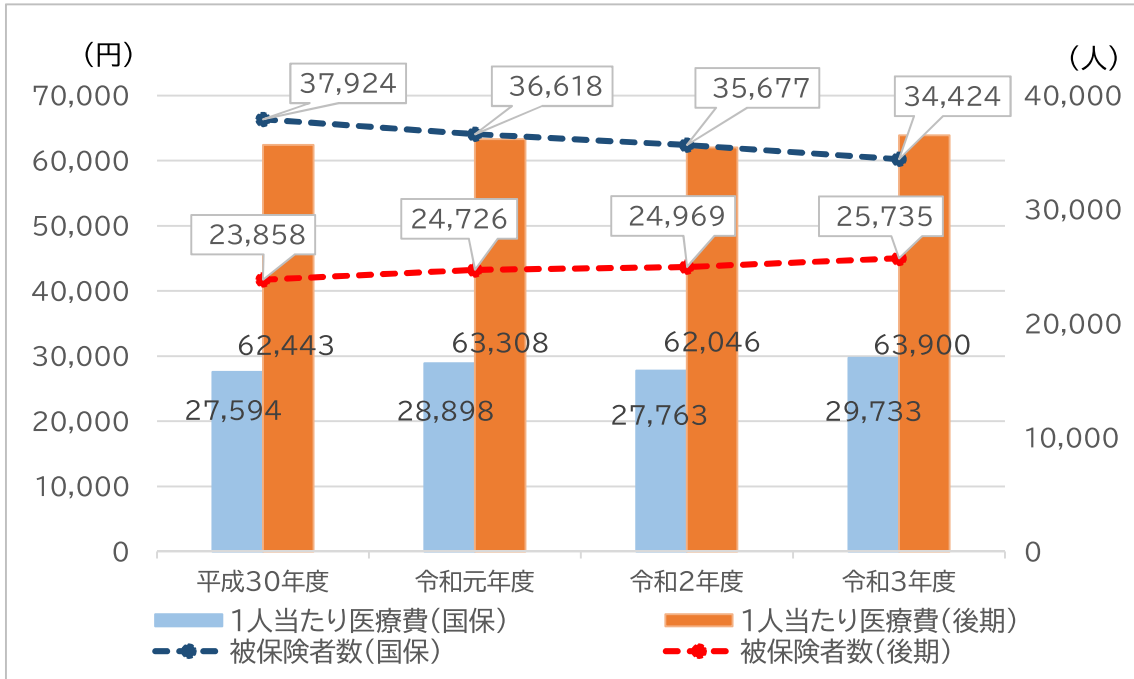
■ 特定健診及び後期健診の受診率(玉垣地区, R3)【令和4年12月現在】

※ こちらのデータは, 地区市民センター所管区域で集計されています。



(資料提供: 保険年金課)

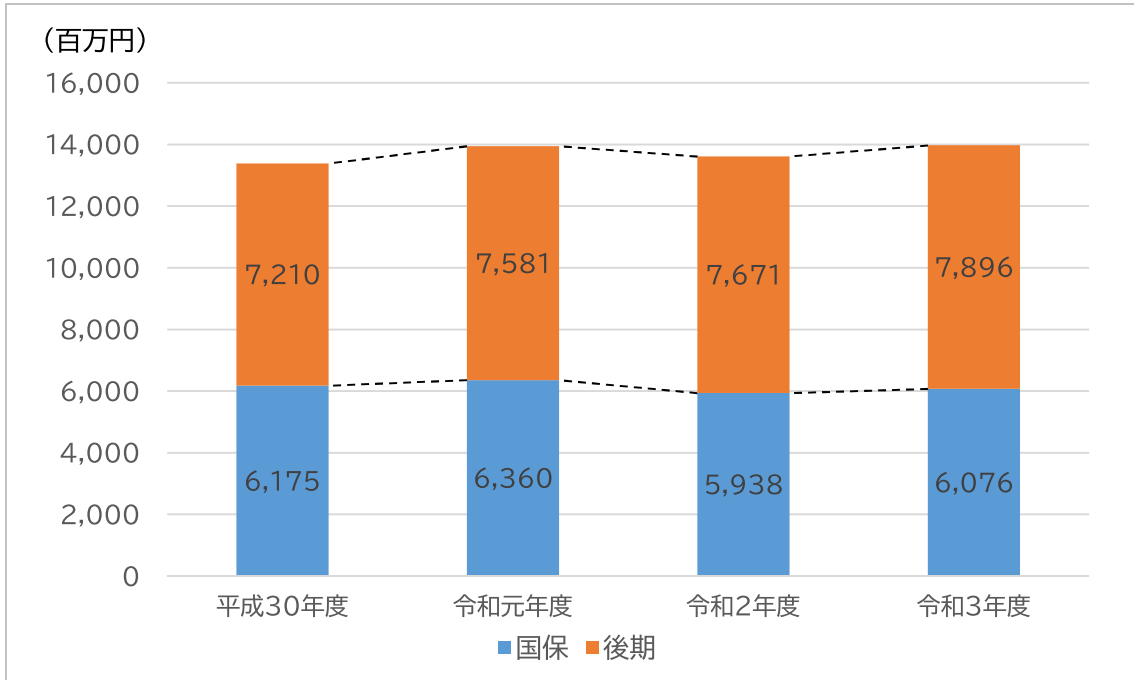
■ 一人当たり医療費及び被保険者数推移(鈴鹿市全体)



(資料提供: 保険年金課)



■ 生活習慣病に係る医療費推移(鈴鹿市全体)



(資料提供: 保険年金課)

## 文化

■ 玉桜地区の文化財一覧(令和4年9月末現在)

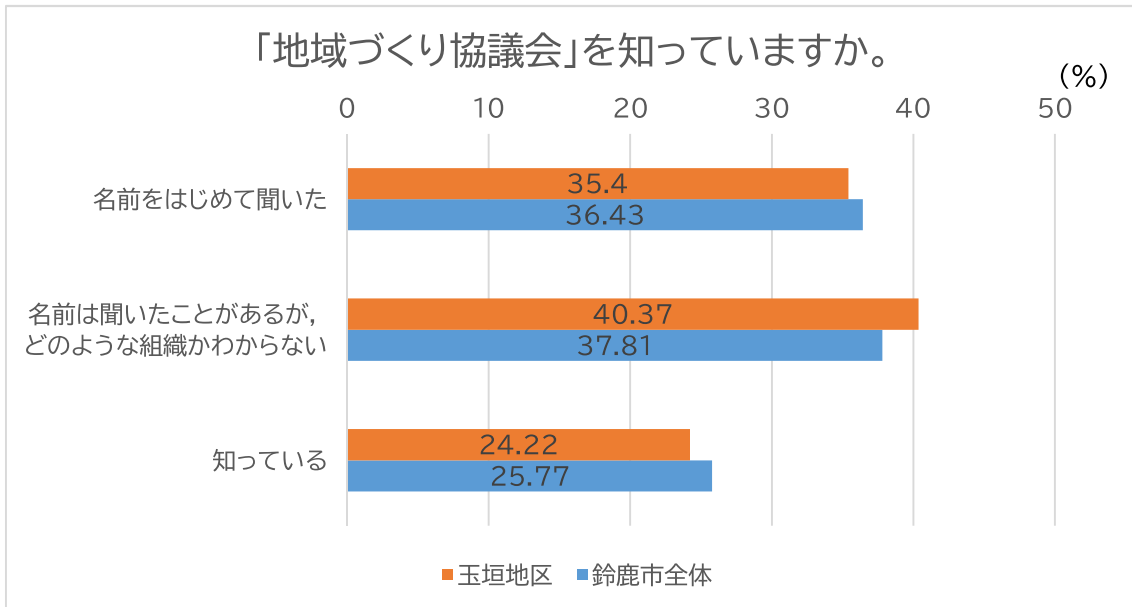
県指定天然記念物	地蔵大マツ	高さ 20m、枝張り 26~32mの巨木
市指定有形文化財(建造物)	蓮花寺鐘楼	旧神戸城の太鼓櫓
市指定有形文化財(美術工芸品)	吉澤桜島碑記	玉垣村の灌漑・開墾の経緯と様子を詳述した碑文
市指定無形民俗文化財	唐人おどり	朝鮮の農民舞踊が起源 4月第1日曜日の天王社の春祭りに獅子舞とともに披露

(資料提供: 文化財課)

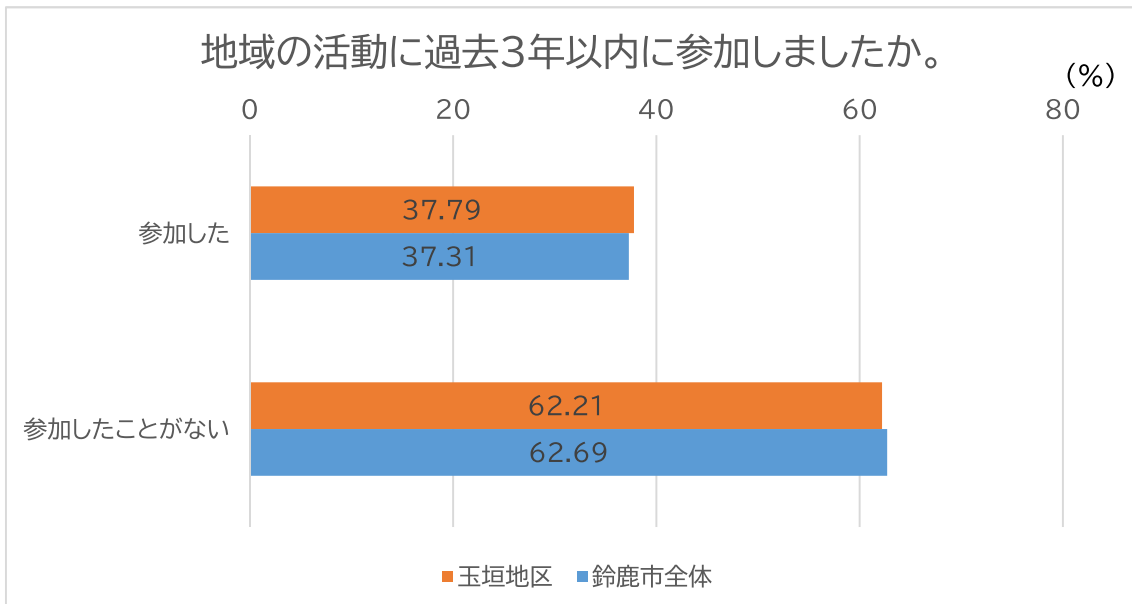
## 市民意識

### ■ 次期鈴鹿市総合計画策定のための市政アンケート結果(玉垣地区,R4)

※こちらのデータは、地区市民センター所管区域かつ有効回答のみで集計されています。

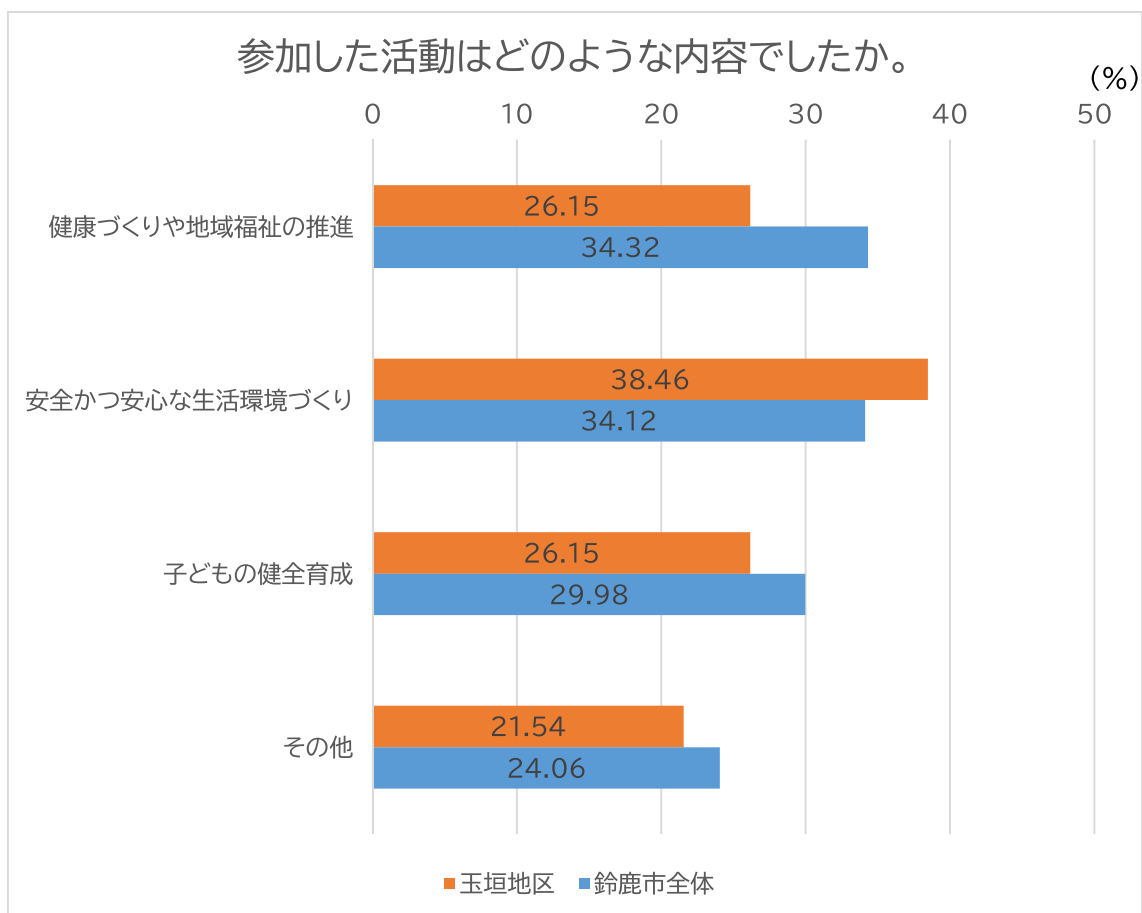


(資料提供:総合政策課)



※「地域の活動」とは、地域づくり協議会、自治会、老人会、サロン、子ども会、町内のスポーツ大会や夏祭りの準備などのことです。

(資料提供:総合政策課)



※複数回答が可能であるため、合計が「100%」にならない場合があります。

(資料提供: 総合政策課)