

# 地 域カルテ

## 愛宕地域づくり協議会



【地区旗】意味  
意匠〔鷗(かもめ)〕

水鳥の名。伊勢の海近くにあるこの地にかもめが二羽飛んでる。  
「和」をモットーに「仲良く」をイメージして考案した。  
地色の「あお」は、海の青さを表した。

令和5年2月

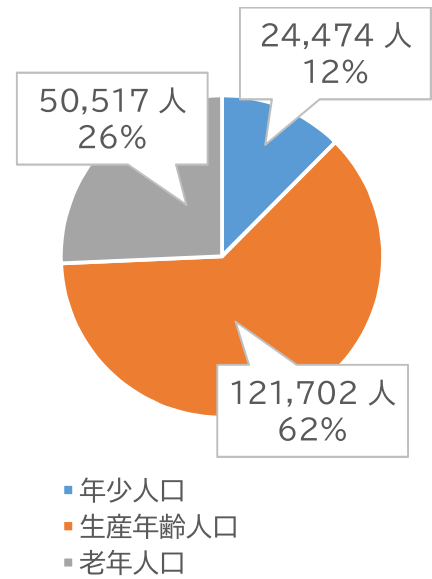
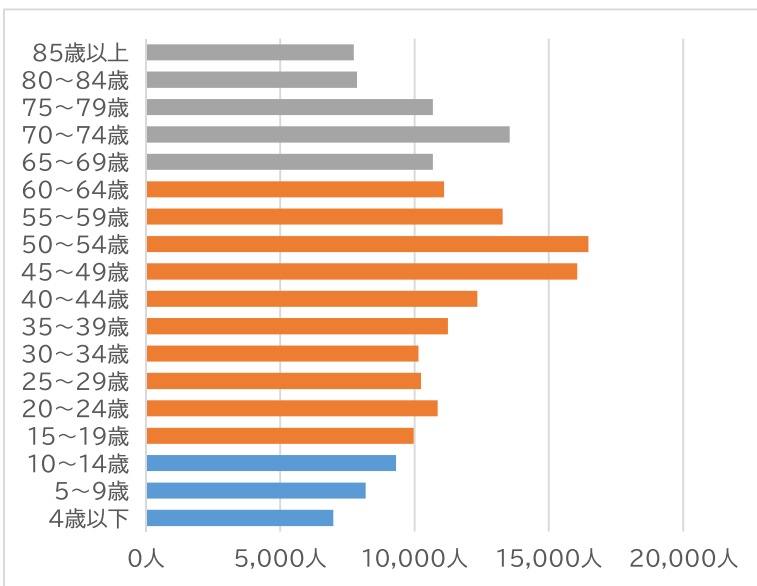
鈴鹿市 地域協働課

# 人口

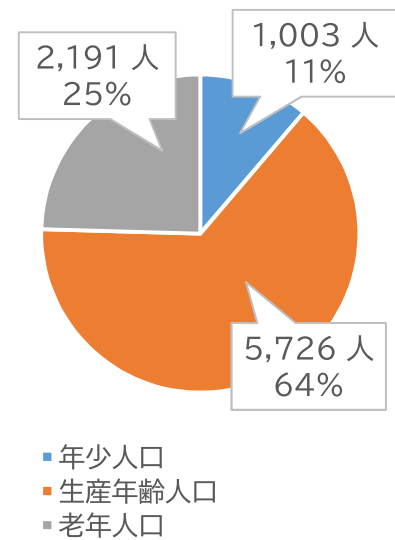
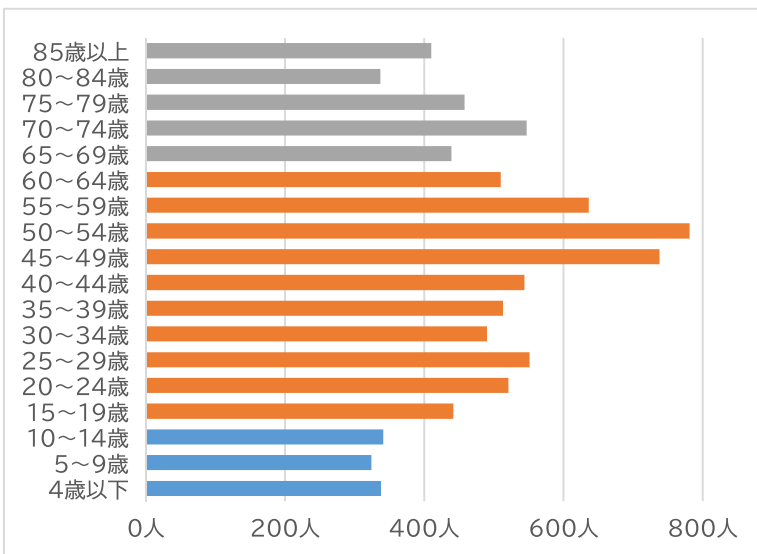
## ■ 鈴鹿市及び愛宕地区の人口・世帯数【令和4年9月末現在】

	鈴鹿市全体	愛宕地区	市全体に占める割合
総人口	196,693 人	8,920 人	4.53%
世帯数	88,262 世帯	4,338 世帯	4.91%

## ■ 年齢別人口構造(鈴鹿市全体)【令和4年9月末現在】

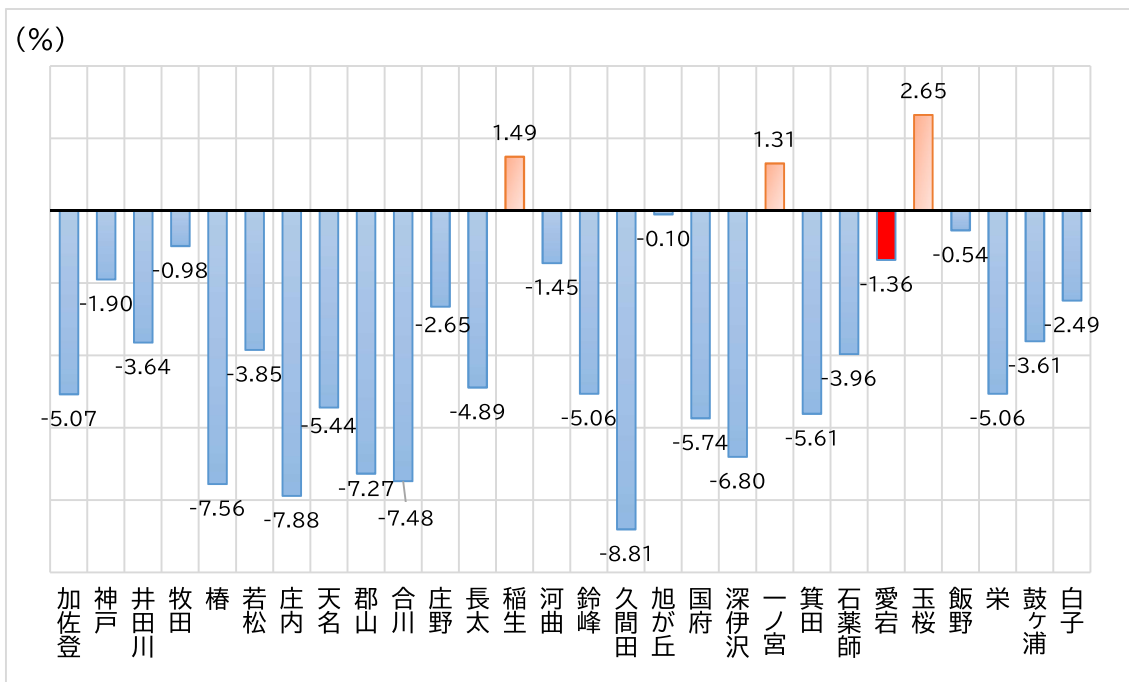


## ■ 年齢別人口構造(愛宕地区)【令和4年9月末現在】



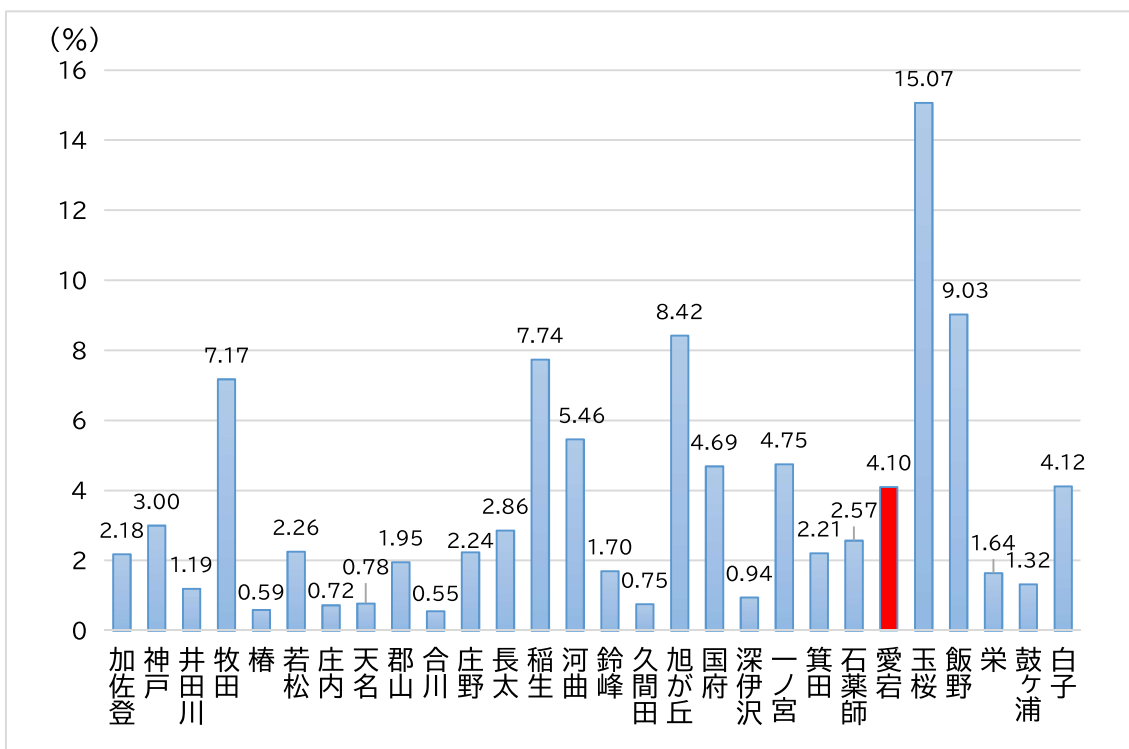
(資料提供:戸籍住民課)

■ 協議会別の人口増加率(平成29年9月末から令和4年9月末の5年間)



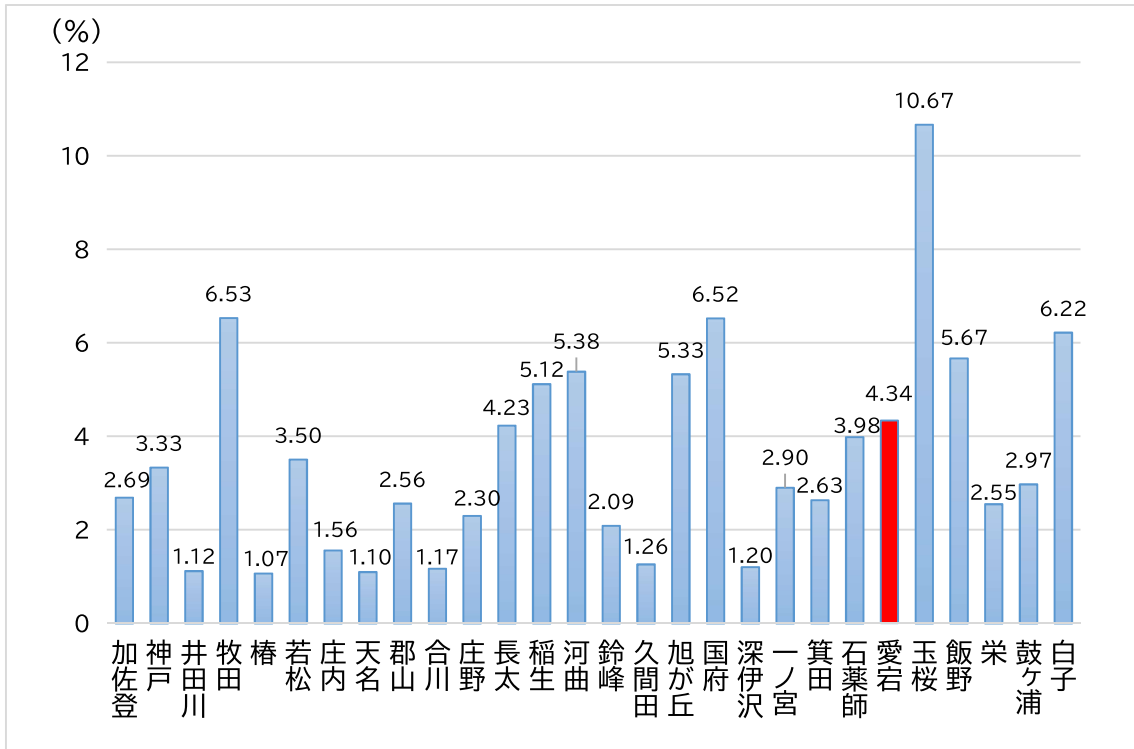
(資料提供:戸籍住民課)

■ 市内年少人口(15歳未満)に対する協議会別の割合【令和4年9月末現在】



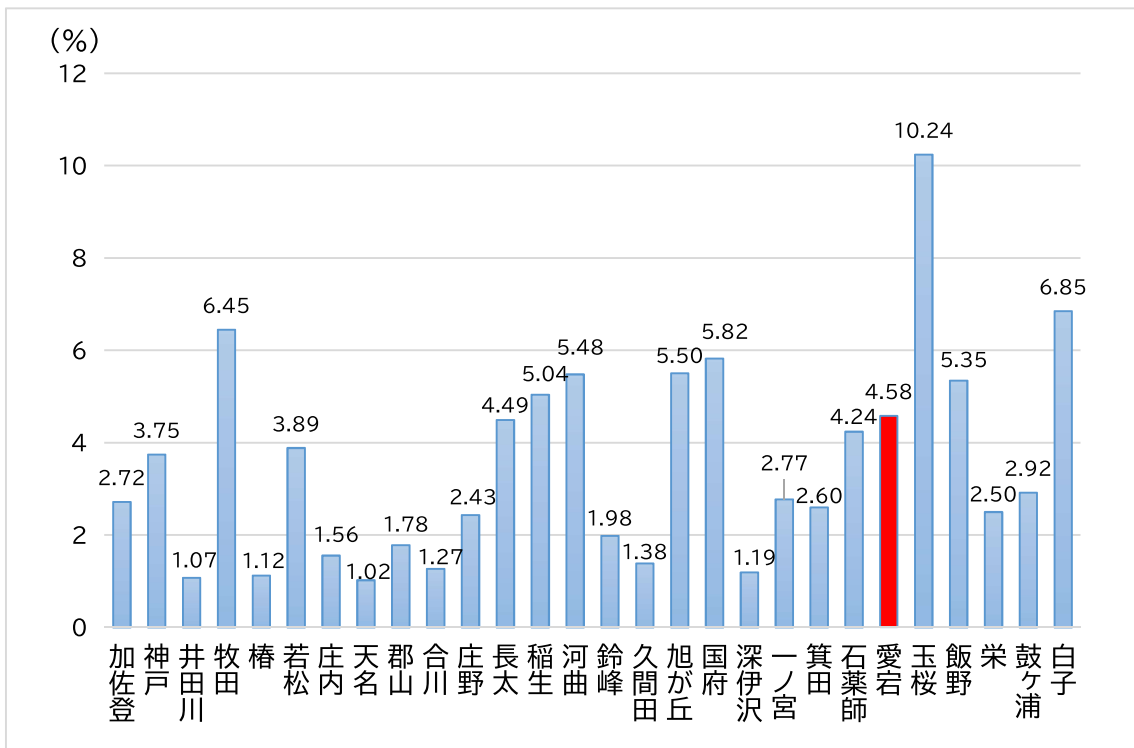
(資料提供:戸籍住民課)

■ 市内老年人口(65歳以上)に対する協議会別の割合【令和4年9月末現在】



(資料提供:戸籍住民課)

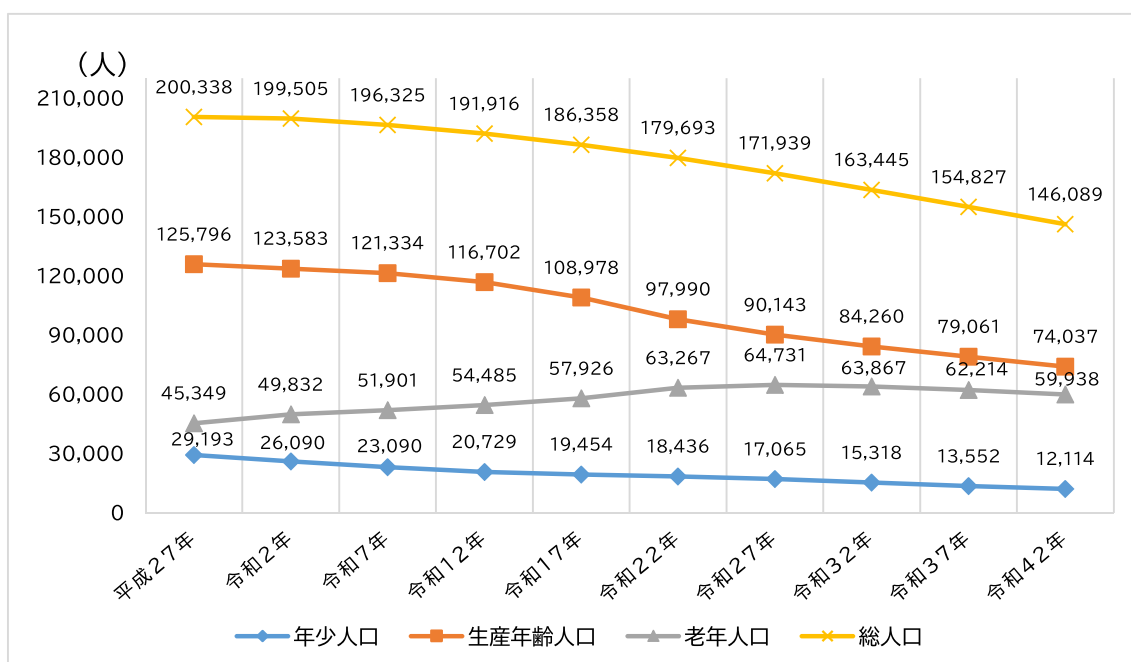
■ 市内後期高齢(75歳以上)に対する協議会別の割合【令和4年9月末現在】



(資料提供:戸籍住民課)

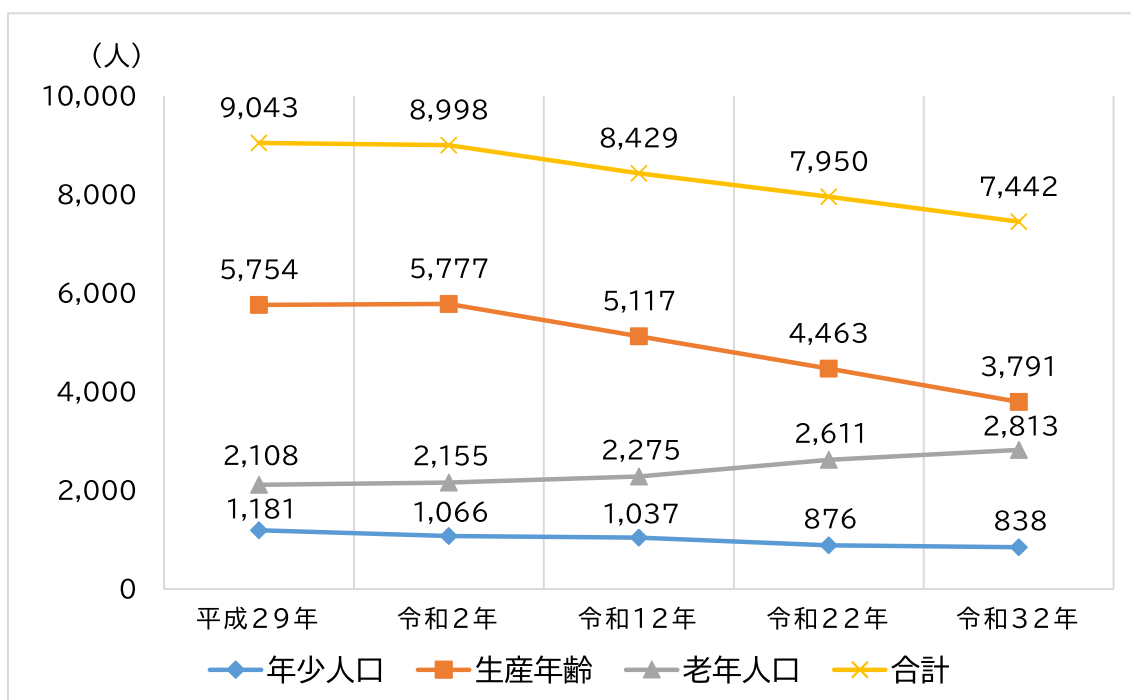
## ■ 人口推計

### ○鈴鹿市全体【鈴鹿市人口ビジョン(パターン2)】



(出典元:鈴鹿市人口ビジョン(改定版)令和2年3月)

### ○愛宕地区【住民基本台帳及び全国小地域別将来人口推計システム】



※ 令和2年までは住民基本台帳による

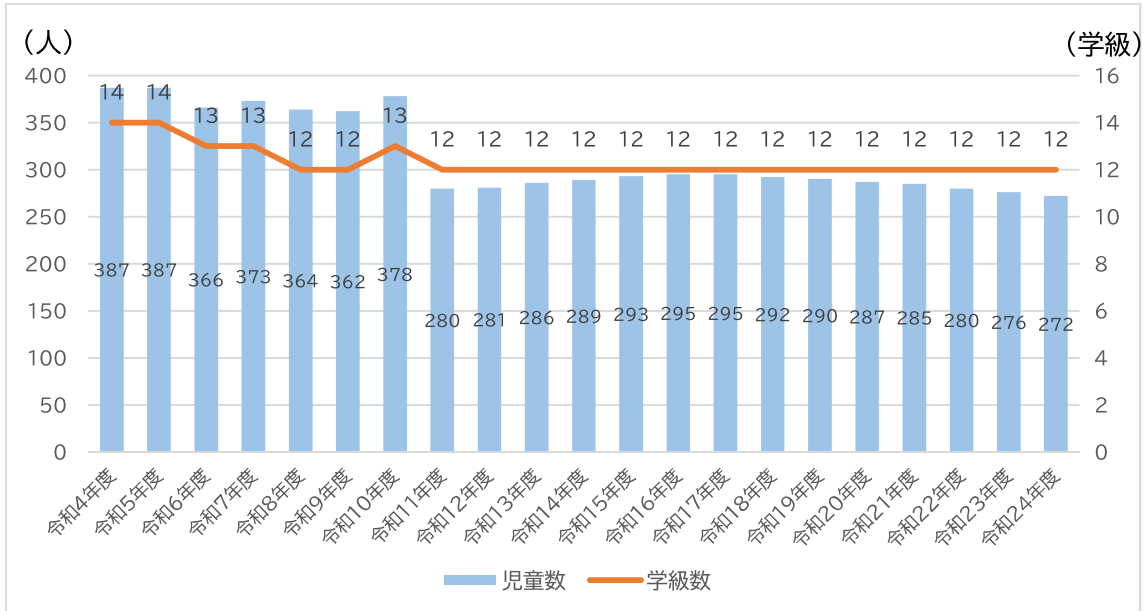
※ 令和12年からは全国小地域別人口推計システム(作成者 青山学院大学 井上孝 氏)

URL <http://arcg.is/1LqC6qN>

# 子ども・教育

## ■ 小学校 普通学級児童数推計【令和4年5月現在】

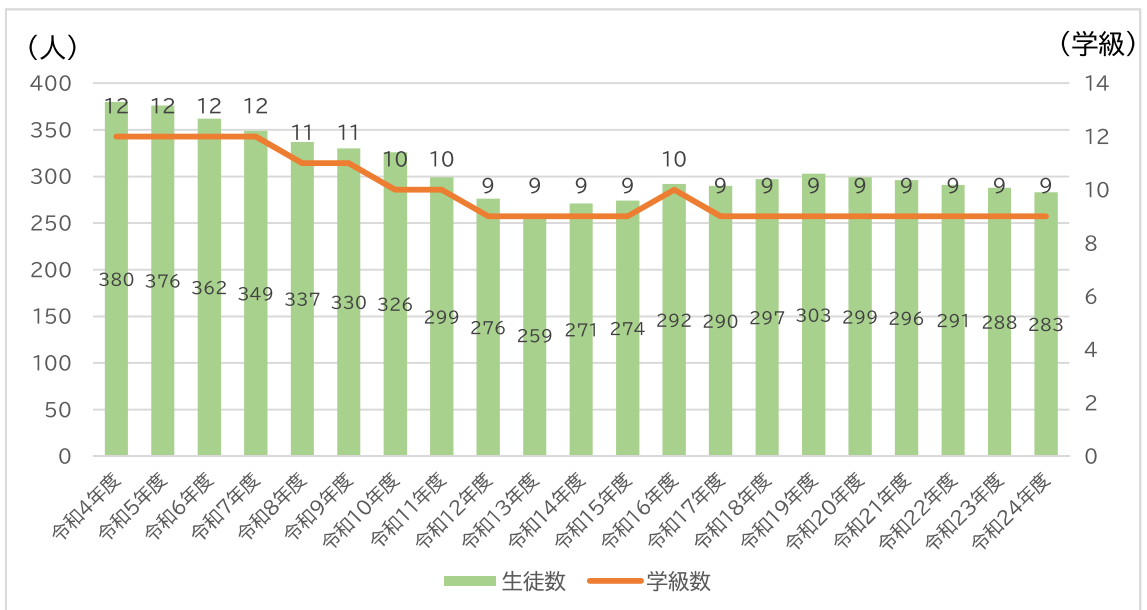
### ○愛宕小学校



(資料提供:教育政策課)

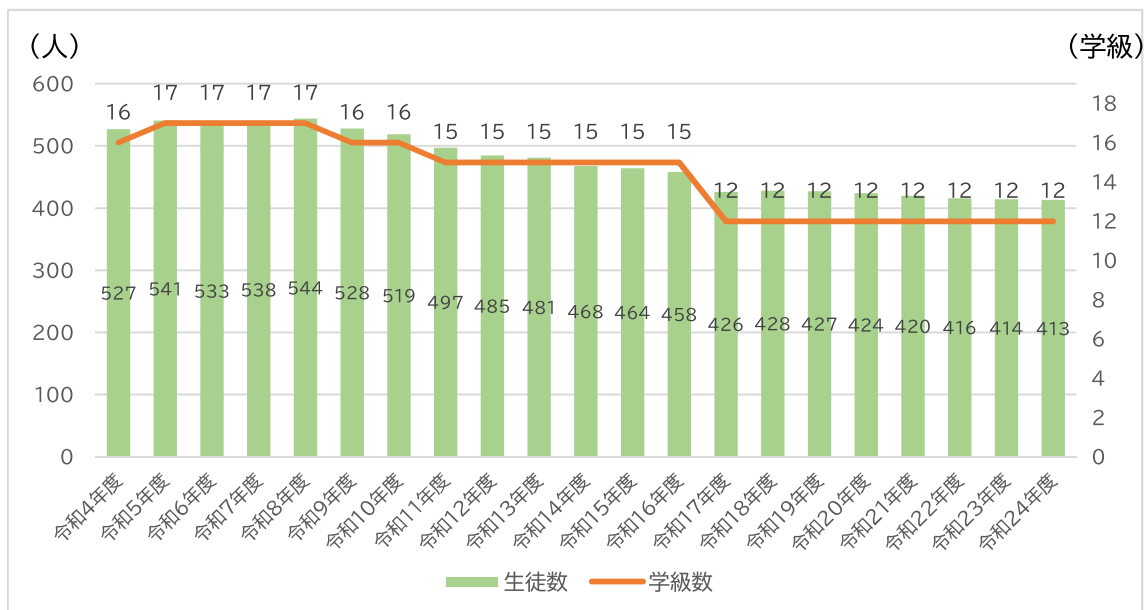
## ■ 中学校 普通学級生徒数推計【令和4年5月現在】

### ○鼓ヶ浦中学校



(資料提供:教育政策課)

## ○千代崎中学校

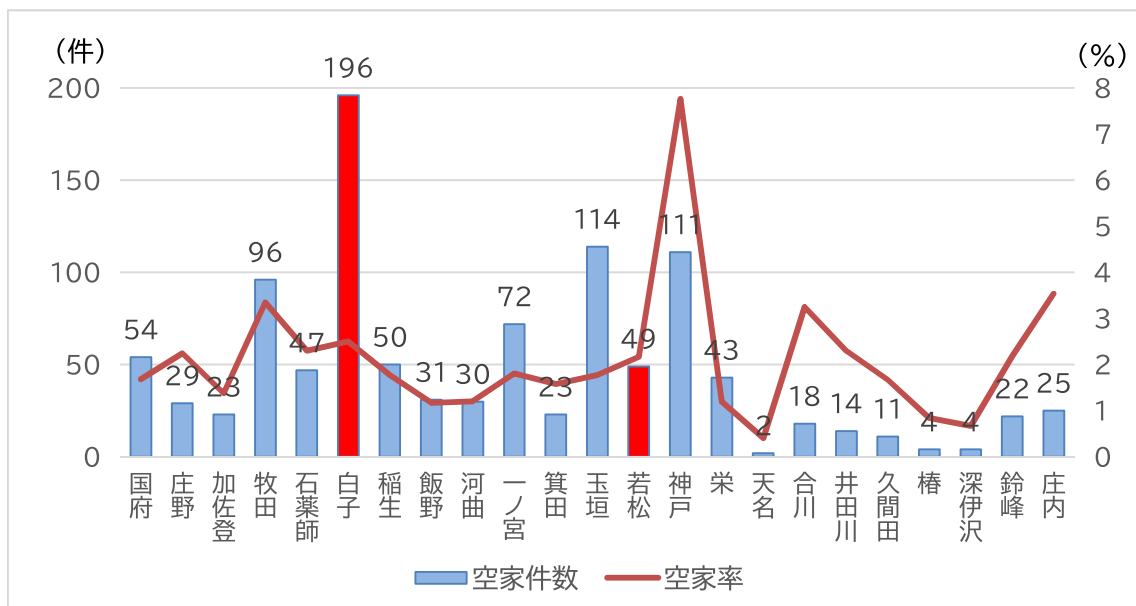


(資料提供:教育政策課)

## 環境

### ■ 協議会別の空家件数・空家率【平成29年3月現在】

※ こちらのデータは、地区市民センター所管区域で集計されています。

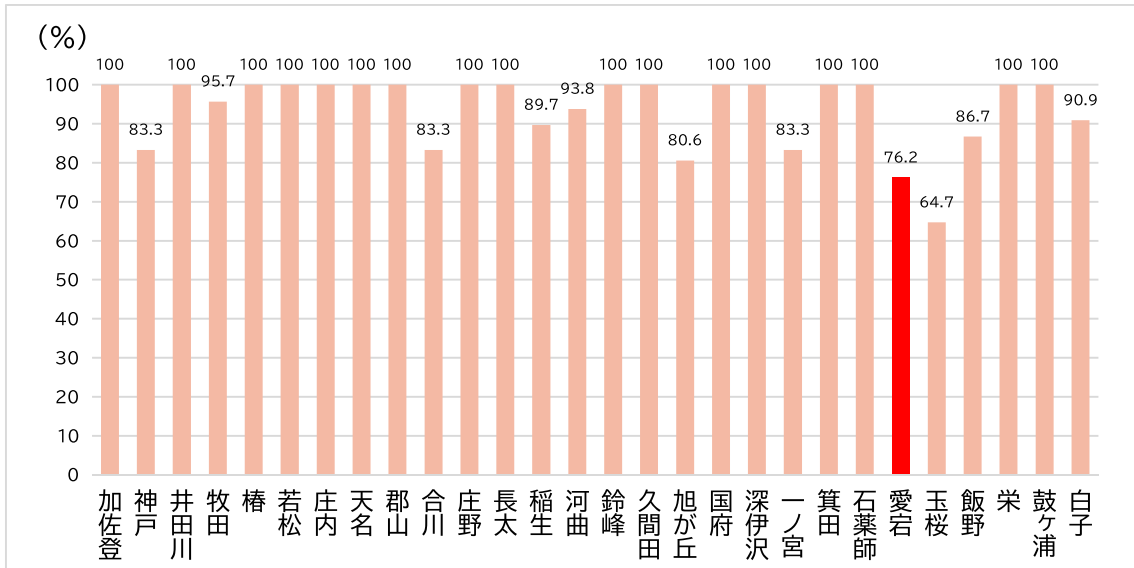


※ 令和5年度に最新データが公開されます。

(資料提供:住宅政策課)

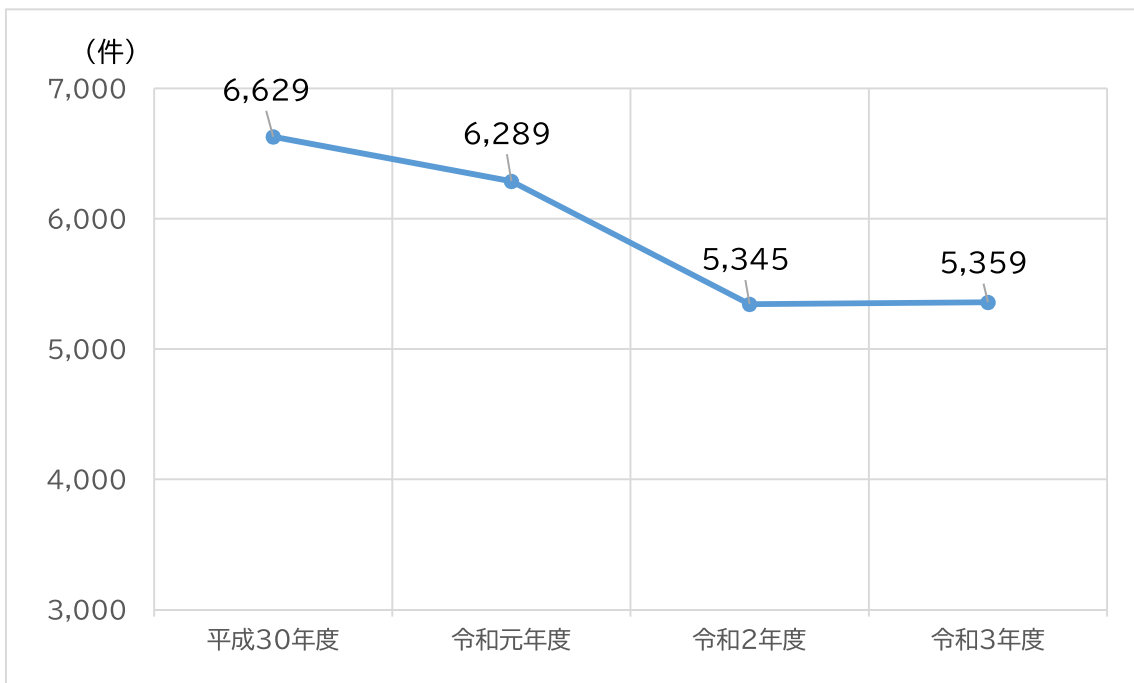
# 安全・安心

## ■ 協議会別の自主防災組織の組織率【令和4年12月末現在】



(資料提供:防災危機管理課)

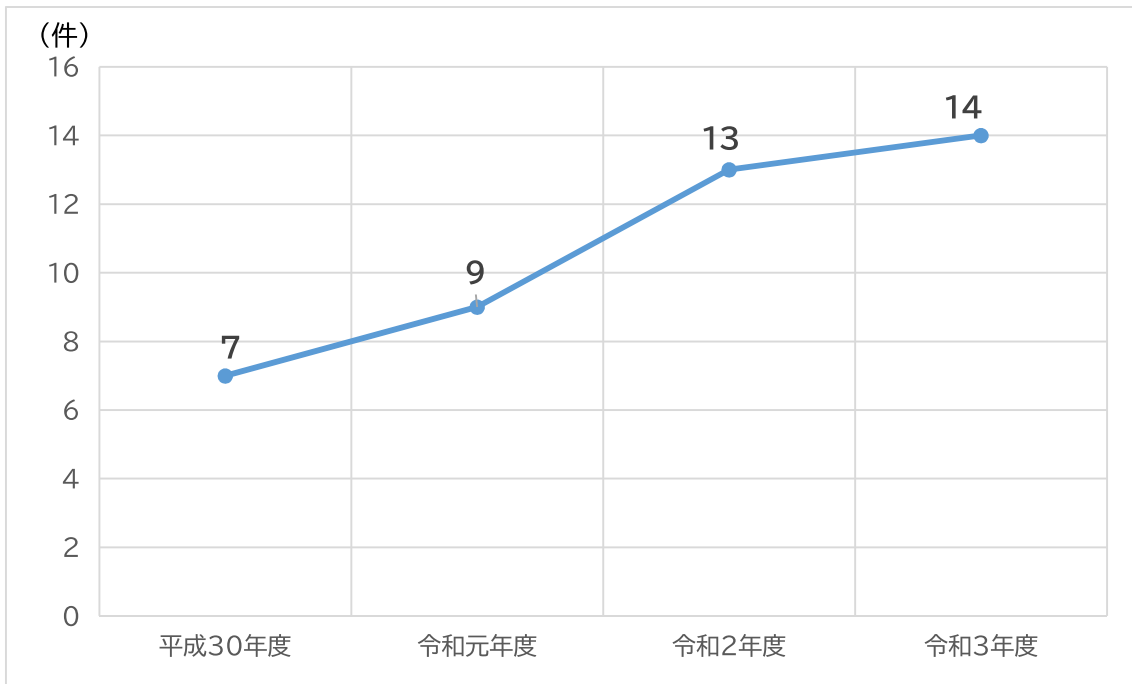
## ■ 交通事故発生件数推移(鈴鹿市全体)



(資料提供:交通防犯課)

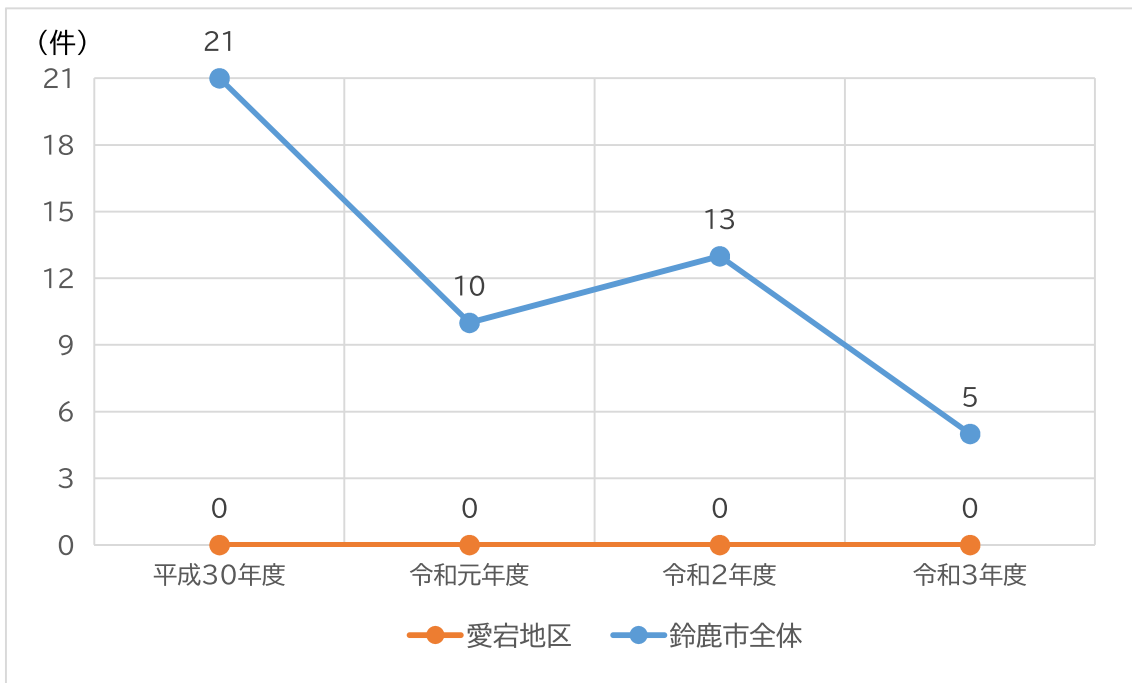


### ■ 特殊詐欺発生件数推移(鈴鹿市全体)



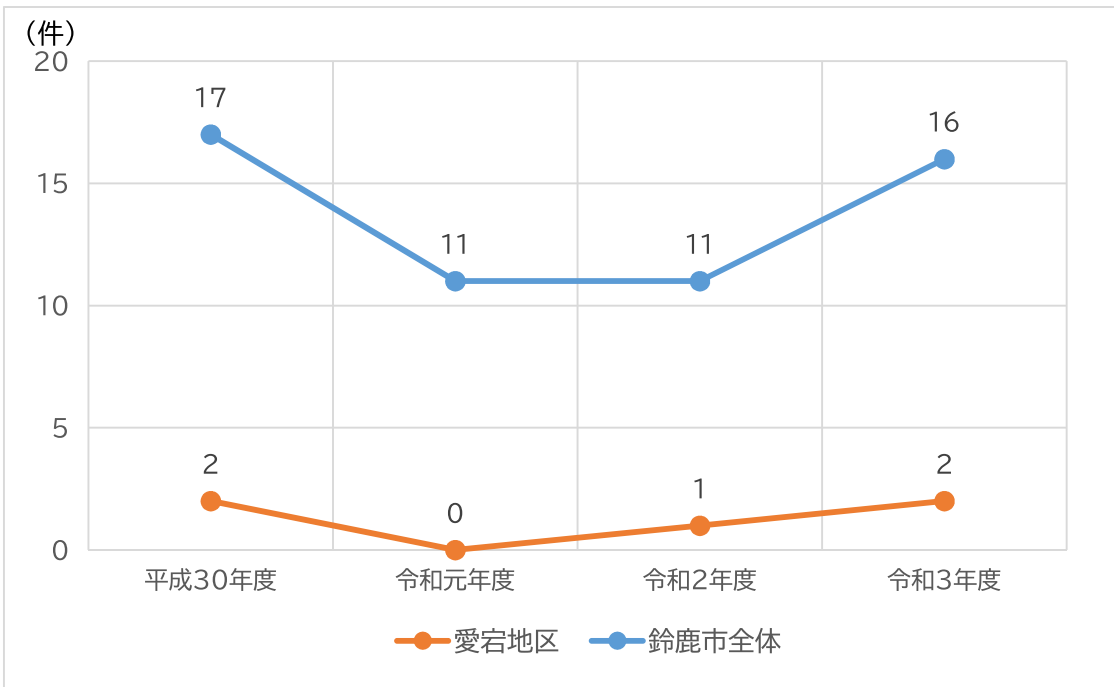
(資料提供:交通防犯課)

### ■ 児童に対する不審事案の発生件数推移



(資料提供:教育支援課)

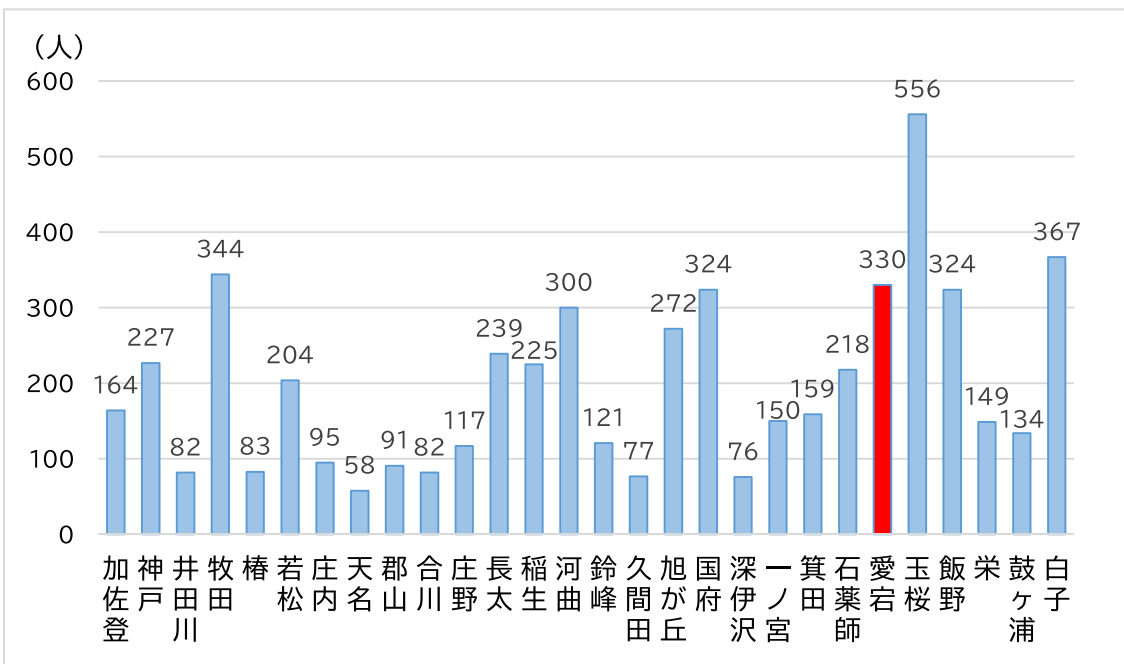
## ■ 高齢者行方不明・徘徊発生件数推移



(資料提供:長寿社会課)

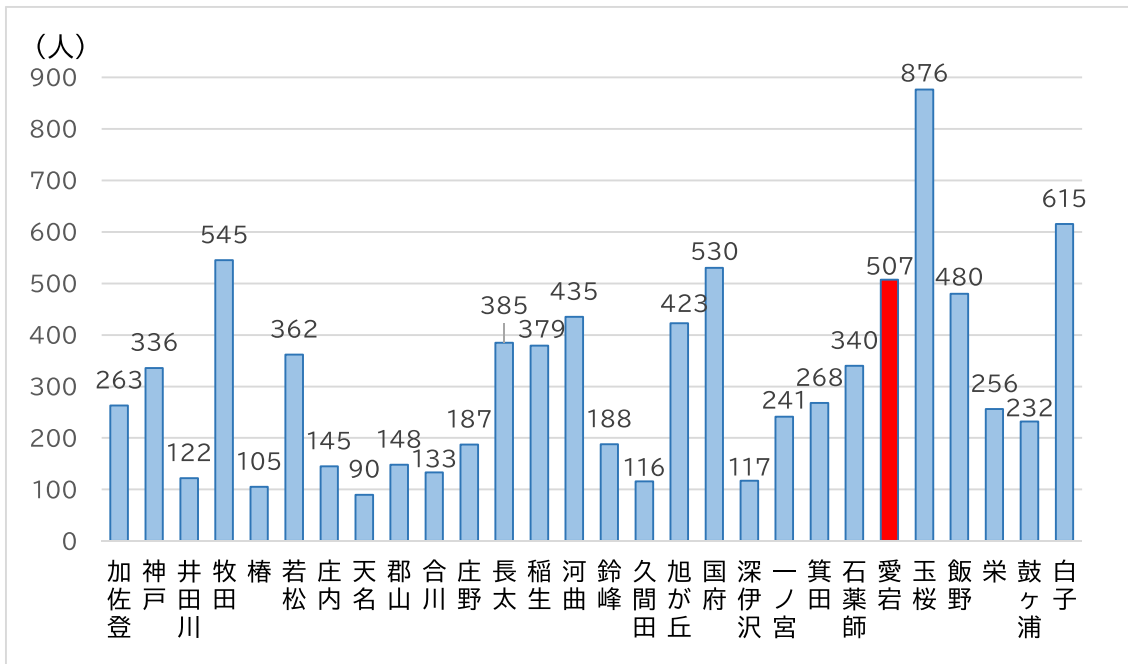
# 福祉・医療

## ■ 協議会別の認知症高齢者数【令和4年9月末現在】



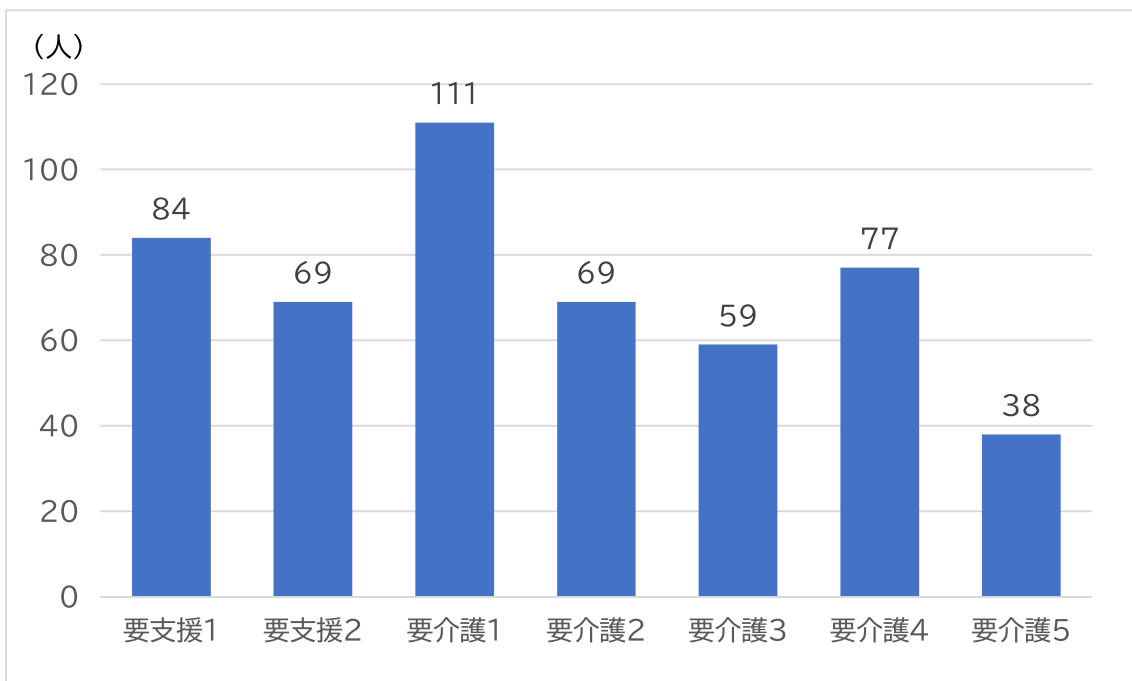
(資料提供:長寿社会課)

■ 協議会別の要介護認定者数【令和4年9月末現在】



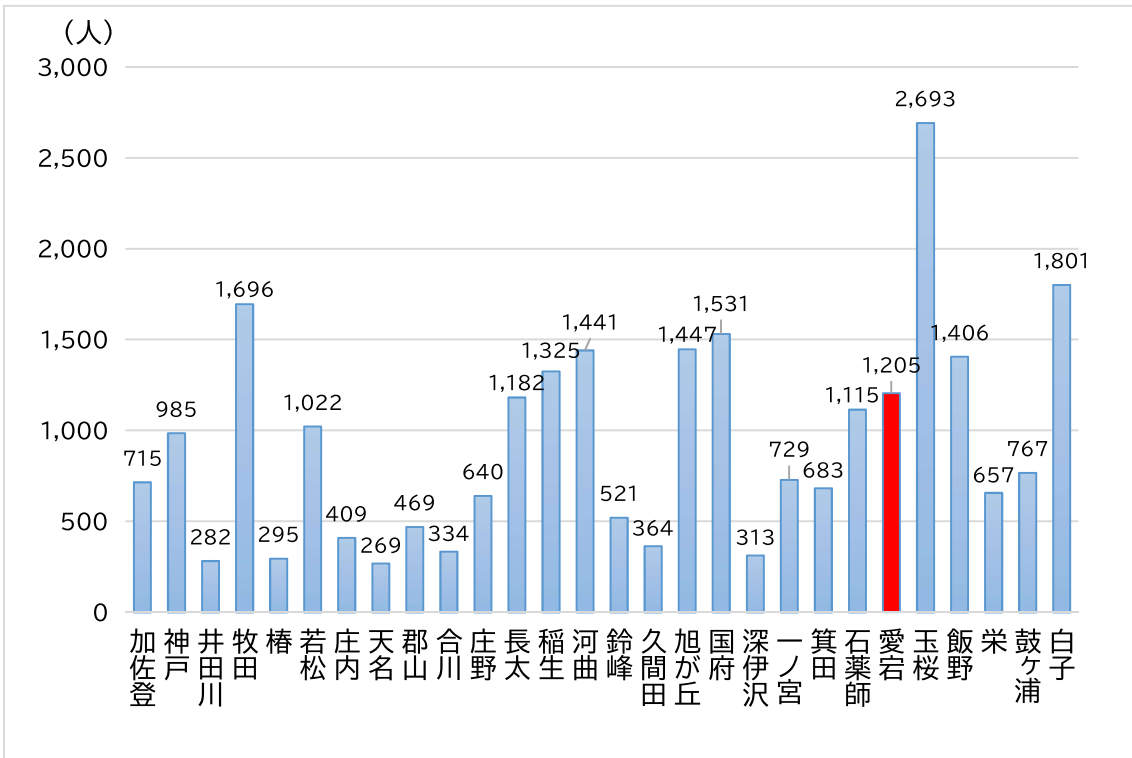
(資料提供:長寿社会課)

■ 愛宕地区の要介護認定者数内訳【令和4年9月末現在】



(資料提供:長寿社会課)

■ 協議会別の後期高齢者数【令和4年9月末現在】

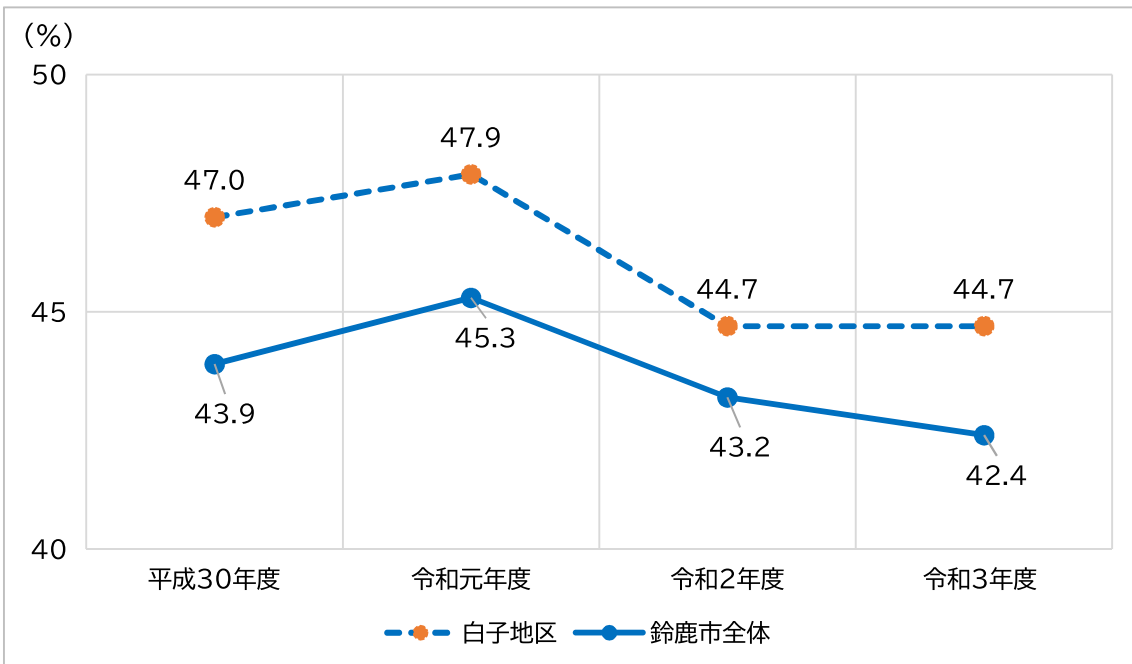


(資料提供: 戸籍住民課)

■ 特定健診及び後期健診の受診率推移

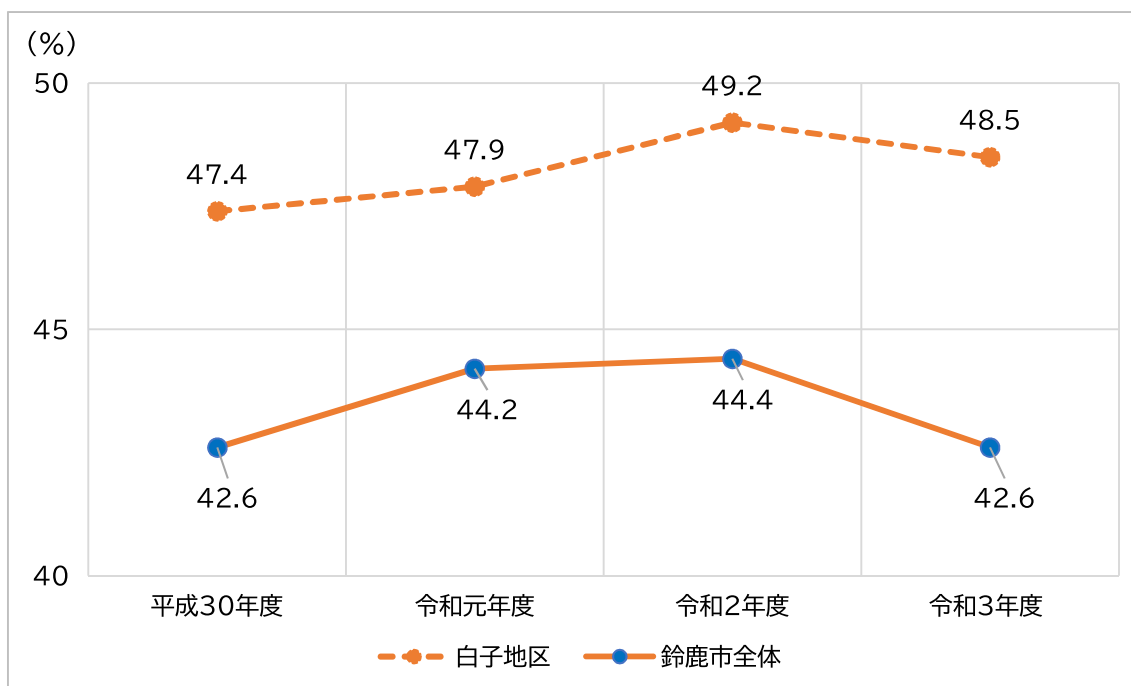
※ こちらのデータは、地区市民センター所管区域で集計されています。

<白子地区>○特定健診(40~74歳)



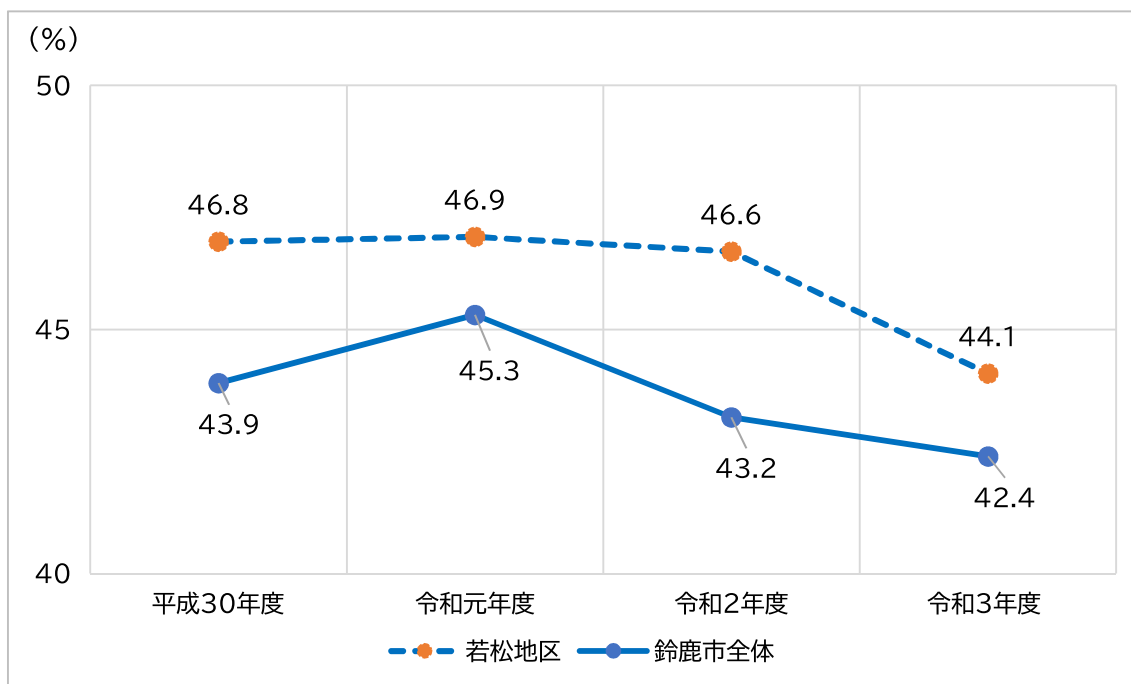
(資料提供: 保険年金課)

○後期健診(75歳～)



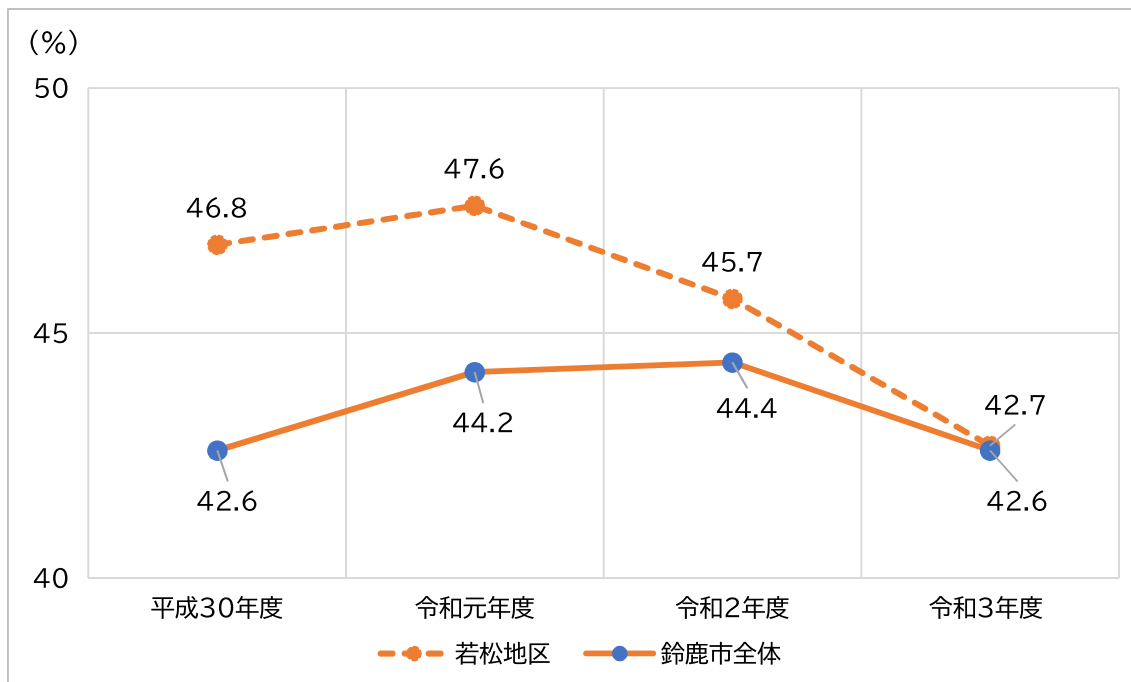
(資料提供:保険年金課)

<若松地区>○特定健診(40～74歳)



(資料提供:保険年金課)

### ○後期健診(75歳～)

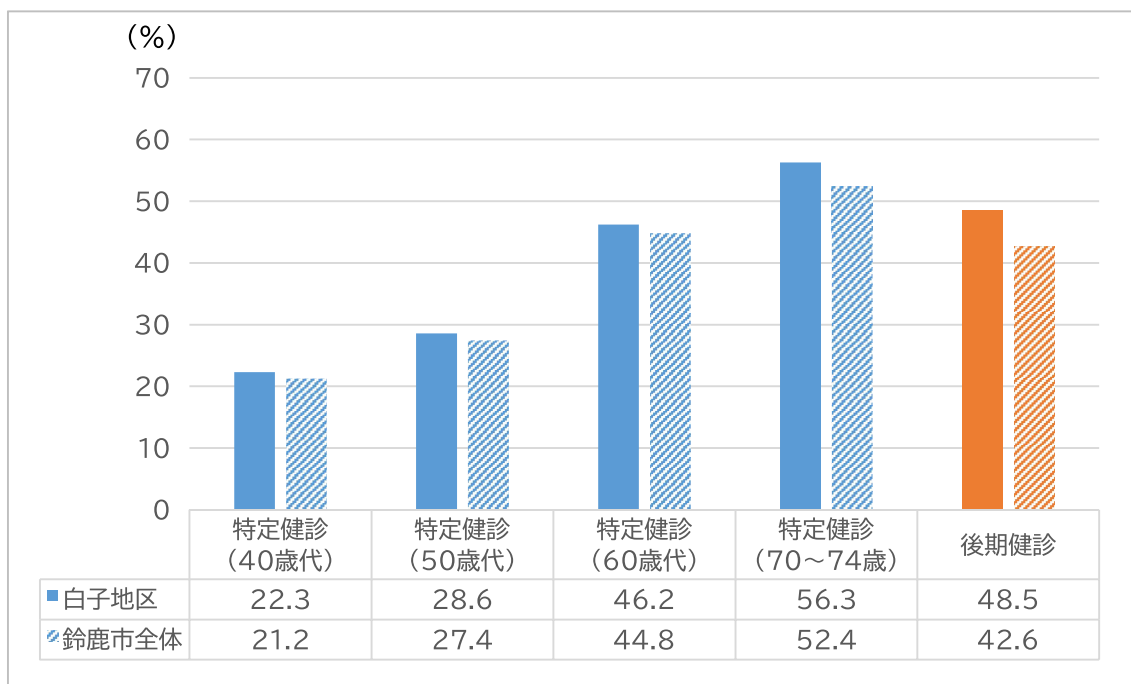


(資料提供:保険年金課)

### ■ 特定健診及び後期健診の受診率【令和4年12月現在】

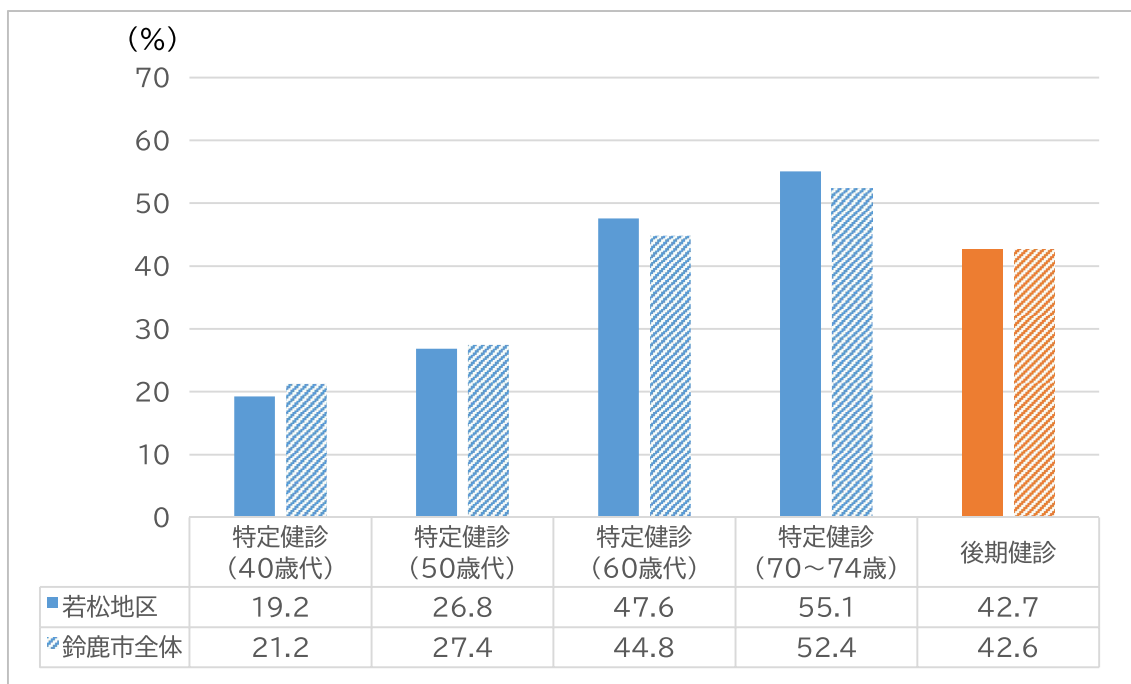
※ こちらのデータは, 地区市民センター所管区域で集計されています。

#### <白子地区(R3)>



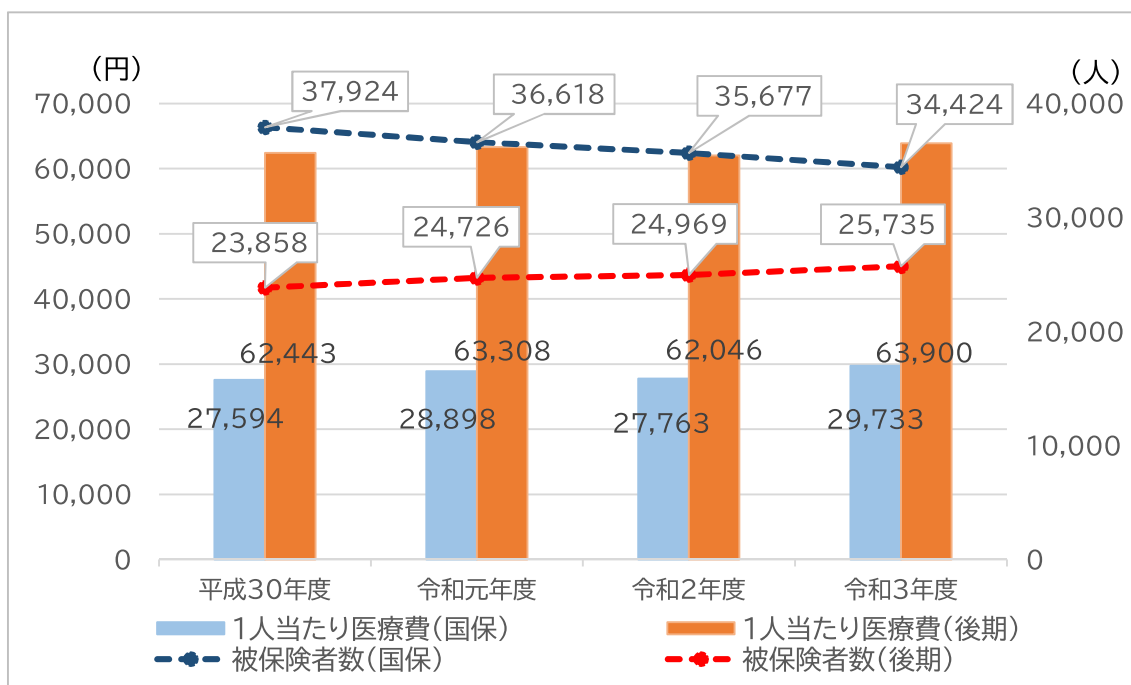
(資料提供:保険年金課)

<若松地区(R3)>



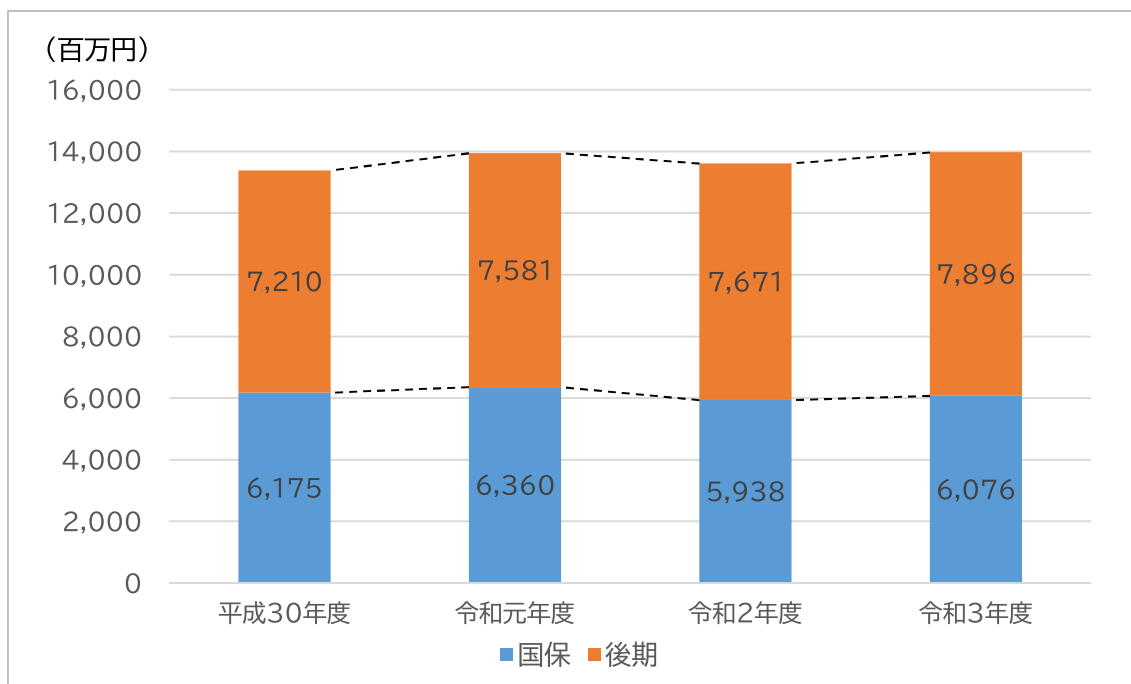
(資料提供: 保険年金課)

■ 一人当たり医療費及び被保険者数推移(鈴鹿市全体)



(資料提供: 保険年金課)

■ 生活習慣病に係る医療費推移(鈴鹿市全体)



(資料提供: 保険年金課)

## 文化

■ 愛宕地区の文化財一覧(令和4年9月末現在)

重要無形文化財	伊勢型紙	突彫、錐彫、道具彫、縞彫の型紙彫刻技術及び型紙補強の糸入れから構成。 芸術上、染色工芸史上で重要な技術
県指定有形民俗文化財	江島若宮八幡神社絵馬群	江戸時代、白子の廻船業者等が奉納

(資料提供: 文化財課)

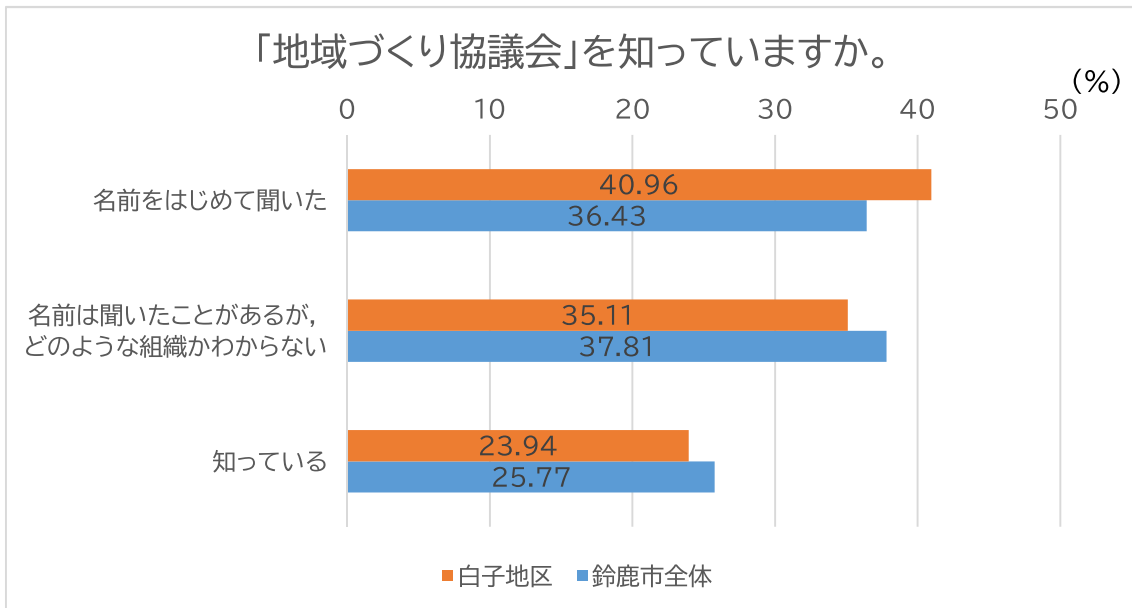


## 市民意識

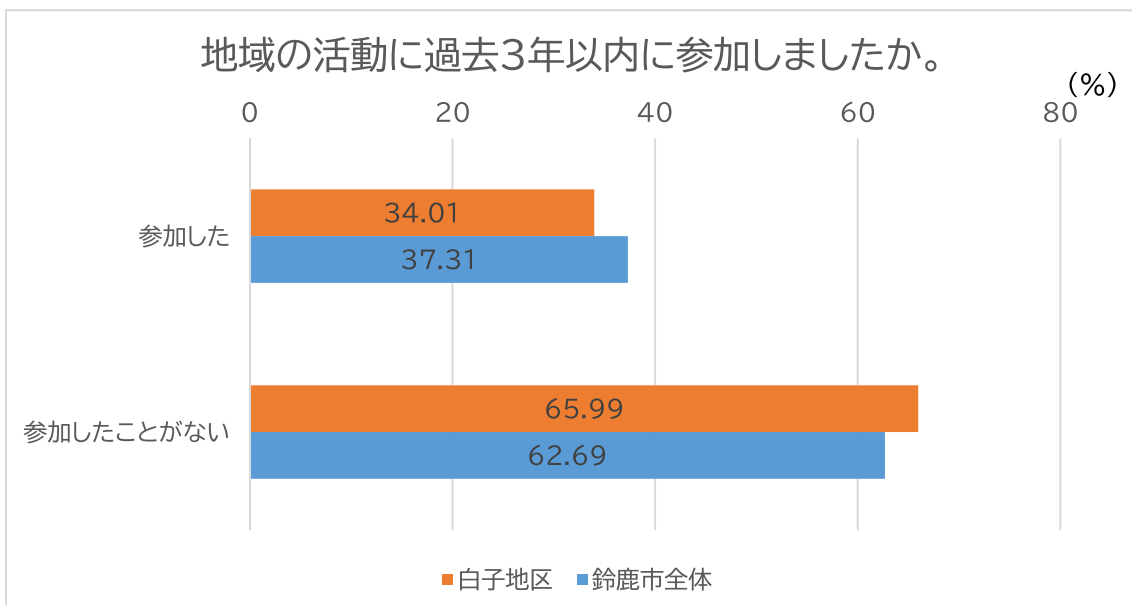
### ■ 次期鈴鹿市総合計画策定のための市政アンケート結果(R4)

※こちらのデータは、地区市民センター所管区域かつ有効回答のみで集計されています。

<白子地区>

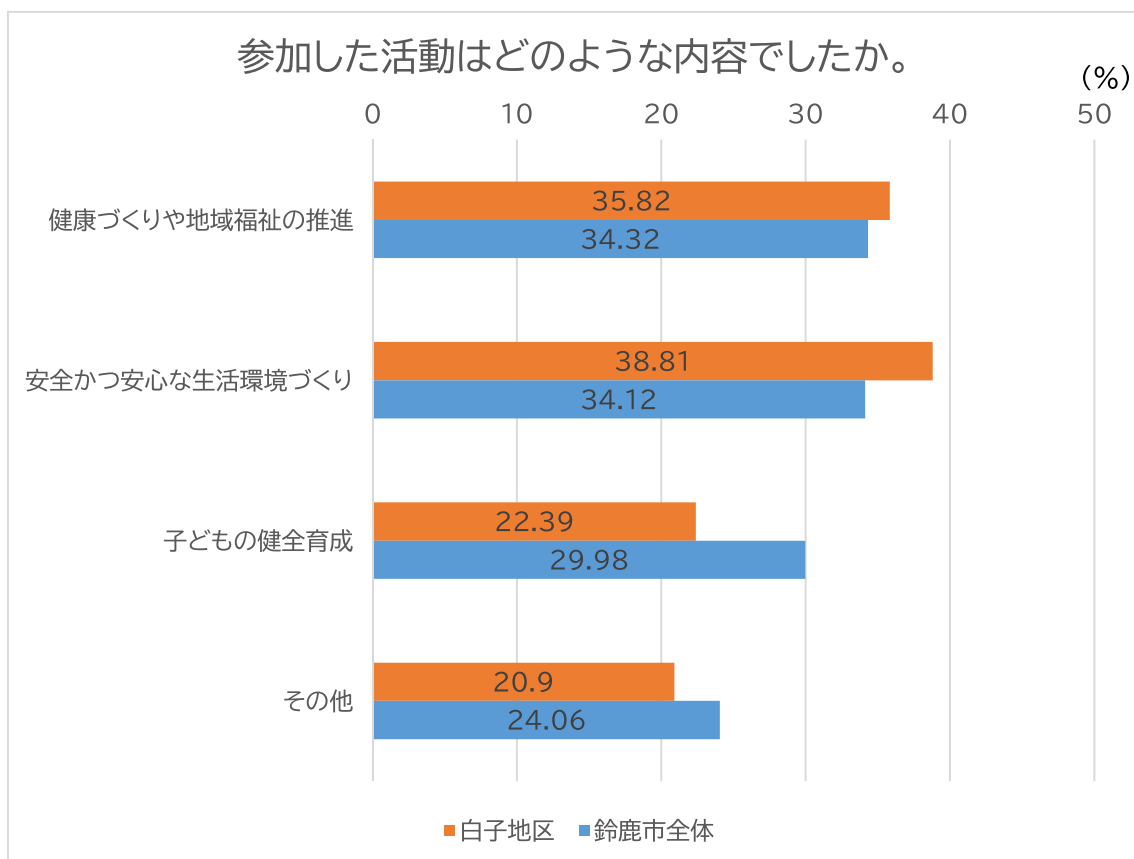


(資料提供:総合政策課)



※「地域の活動」とは、地域づくり協議会、自治会、老人会、サロン、子ども会、町内のスポーツ大会や夏祭りの準備などのことです。

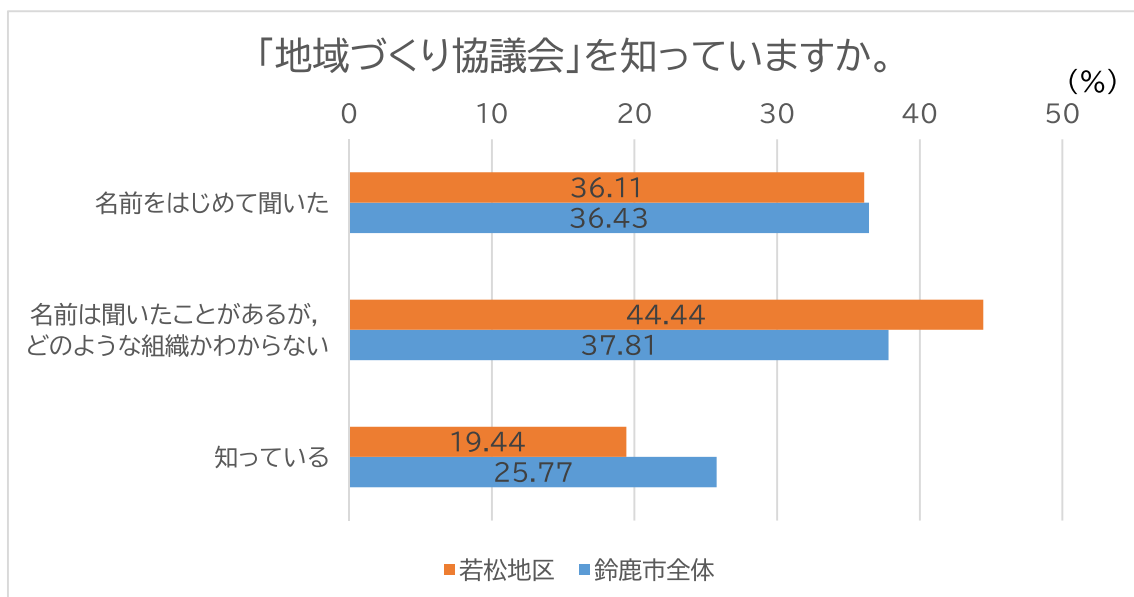
(資料提供:総合政策課)



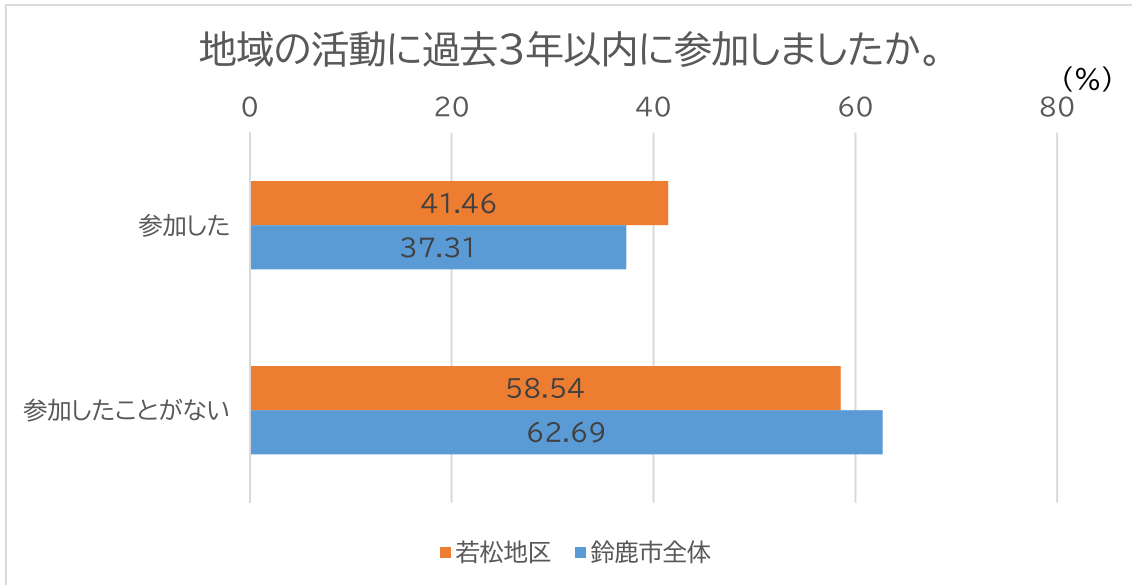
※複数回答が可能であるため、合計が「100%」にならない場合があります。

(資料提供:総合政策課)

#### <若松地区>

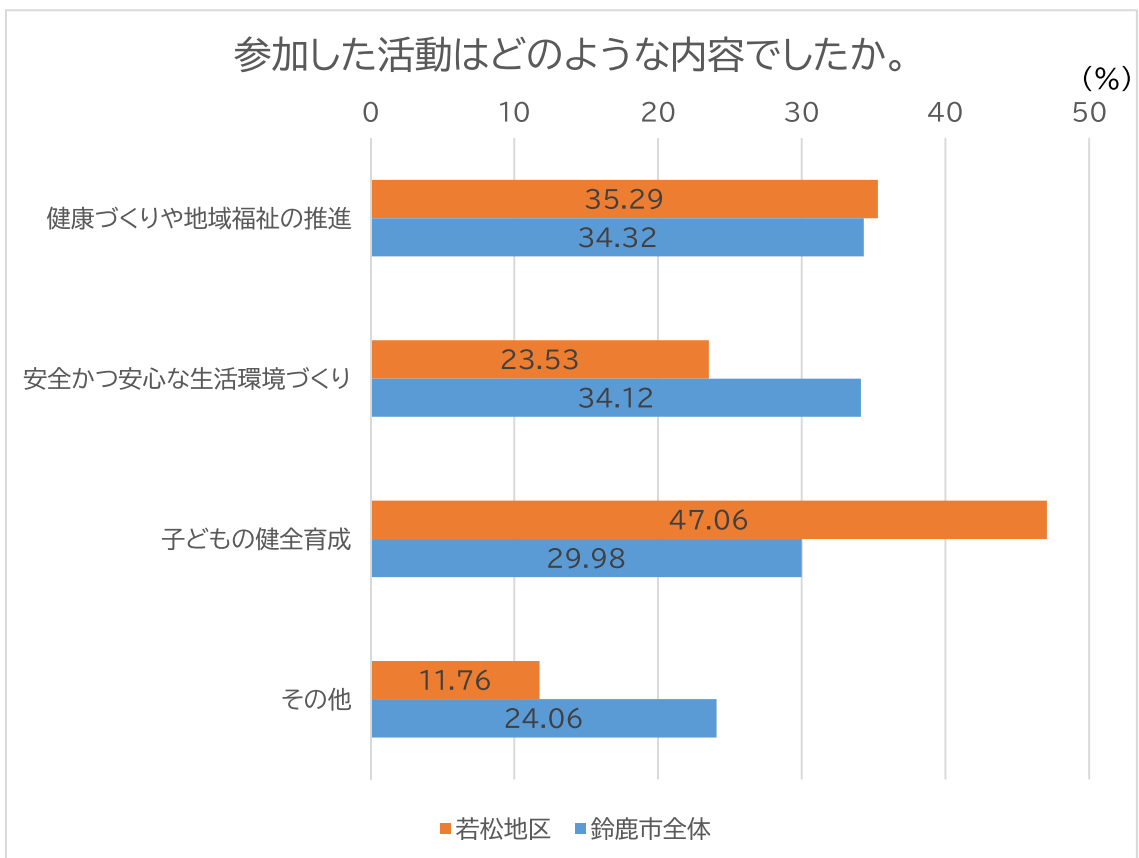


(資料提供:総合政策課)



※「地域の活動」とは、地域づくり協議会、自治会、老人会、サロン、子ども会、町内のスポーツ大会や夏祭りの準備などのことです。

(資料提供:総合政策課)



※複数回答が可能であるため、合計が「100%」にならない場合があります。

(資料提供:総合政策課)