

地 域カルテ

白子地域づくり協議会



【地区旗】意味
意匠〔波・鼓・桜〕

「波の音, 鼓の音を聞くが如し」の鼓ヶ浦と, 子安観音の由緒深い「不断桜」は,
白子の町を象徴する代表的なものである。
これを伝統ある伊勢型紙の図柄風に描いた。

令和5年2月

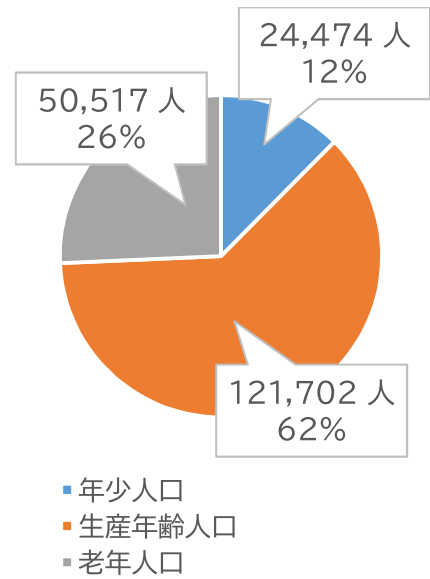
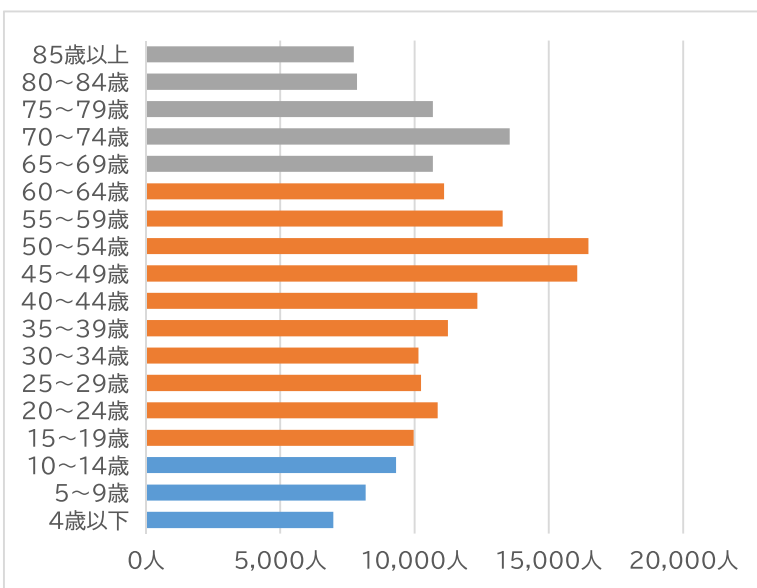
鈴鹿市 地域協働課

人口

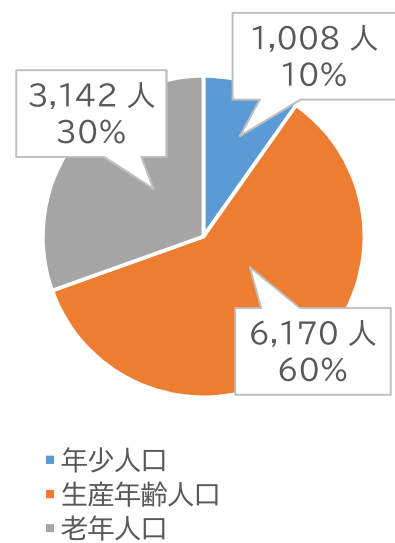
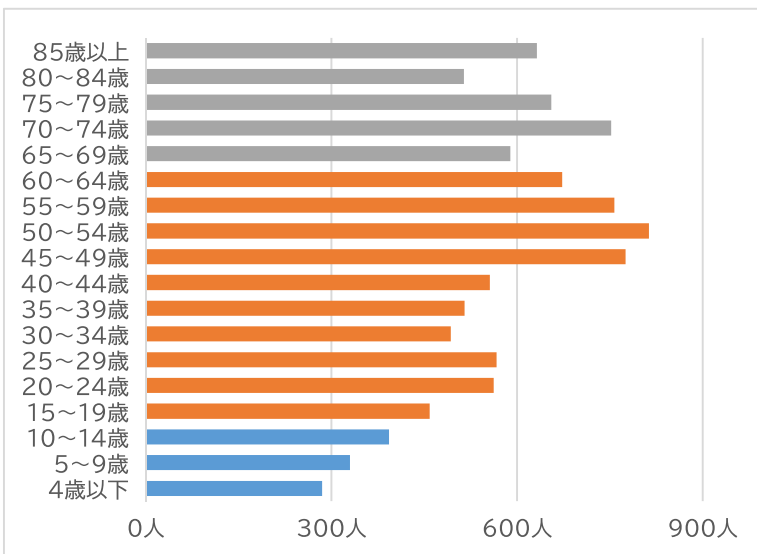
■ 鈴鹿市及び白子地区の人口・世帯数【令和4年9月末現在】

	鈴鹿市全体	白子地区	市全体に占める割合
総人口	196,693 人	10,320 人	5.25%
世帯数	88,262 世帯	4,827 世帯	5.47%

■ 年齢別人口構造(鈴鹿市全体)【令和4年9月末現在】

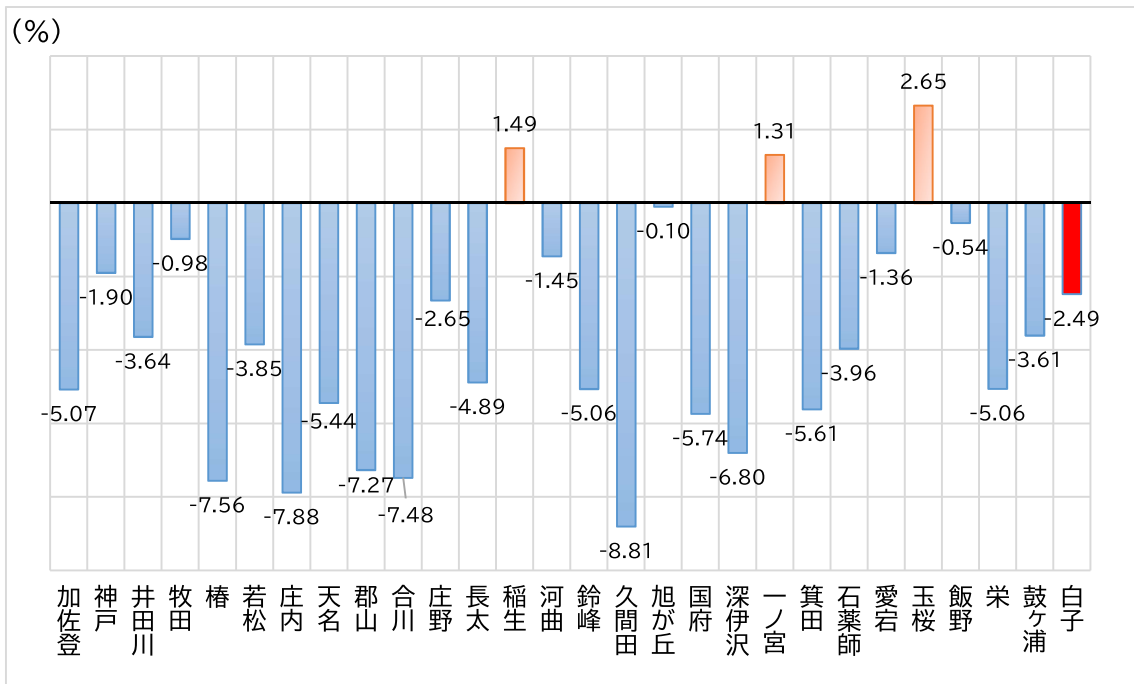


■ 年齢別人口構造(白子地区)【令和4年9月末現在】



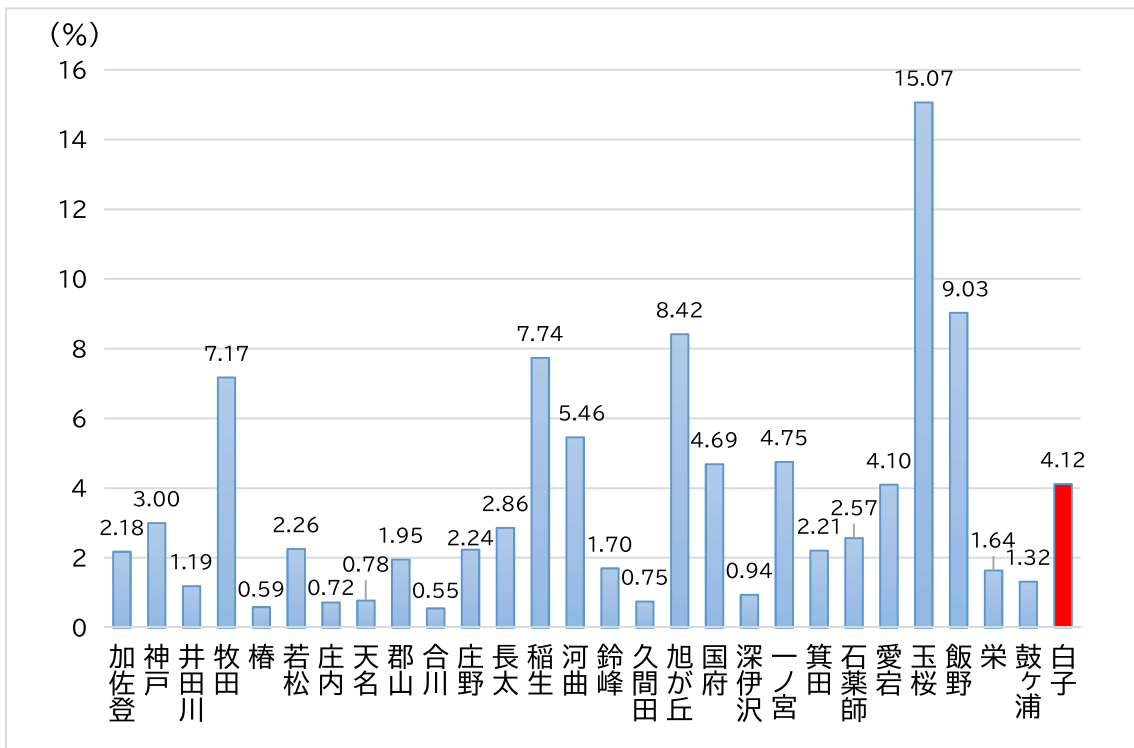
(資料提供:戸籍住民課)

■ 協議会別の人口増加率(平成29年9月末から令和4年9月末の5年間)



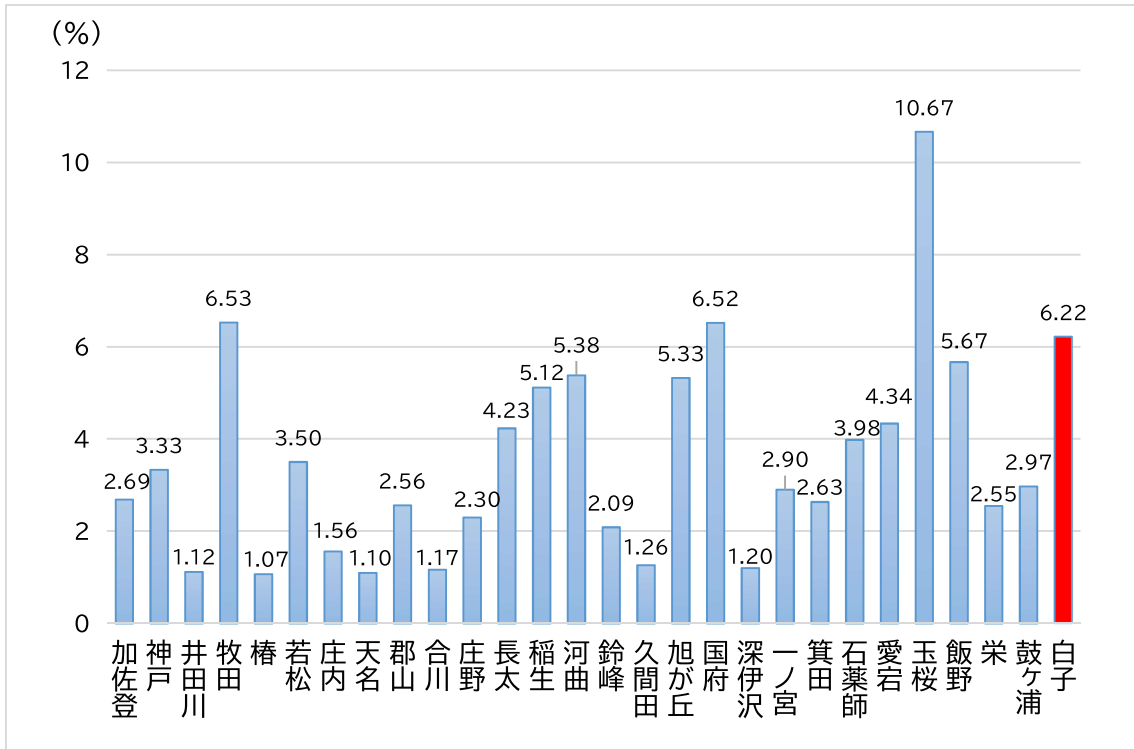
(資料提供:戸籍住民課)

■ 市内年少人口(15歳未満)に対する協議会別の割合【令和4年9月末現在】



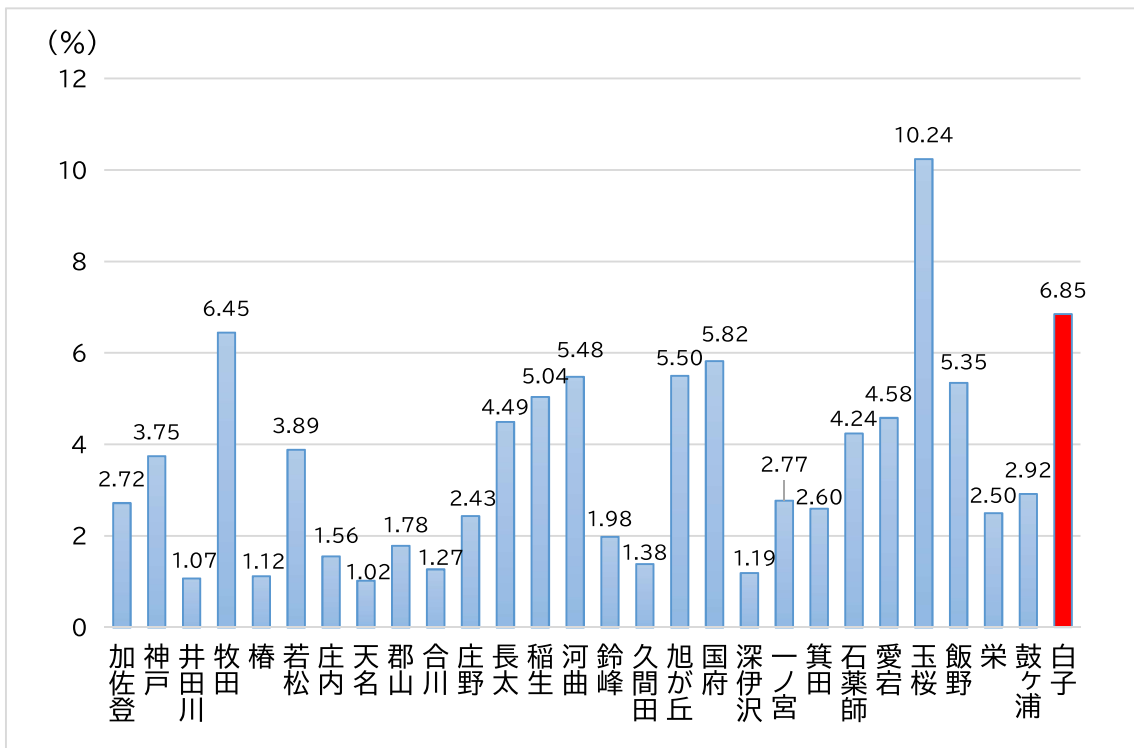
(資料提供:戸籍住民課)

■ 市内老年人口(65歳以上)に対する協議会別の割合【令和4年9月末現在】



(資料提供:戸籍住民課)

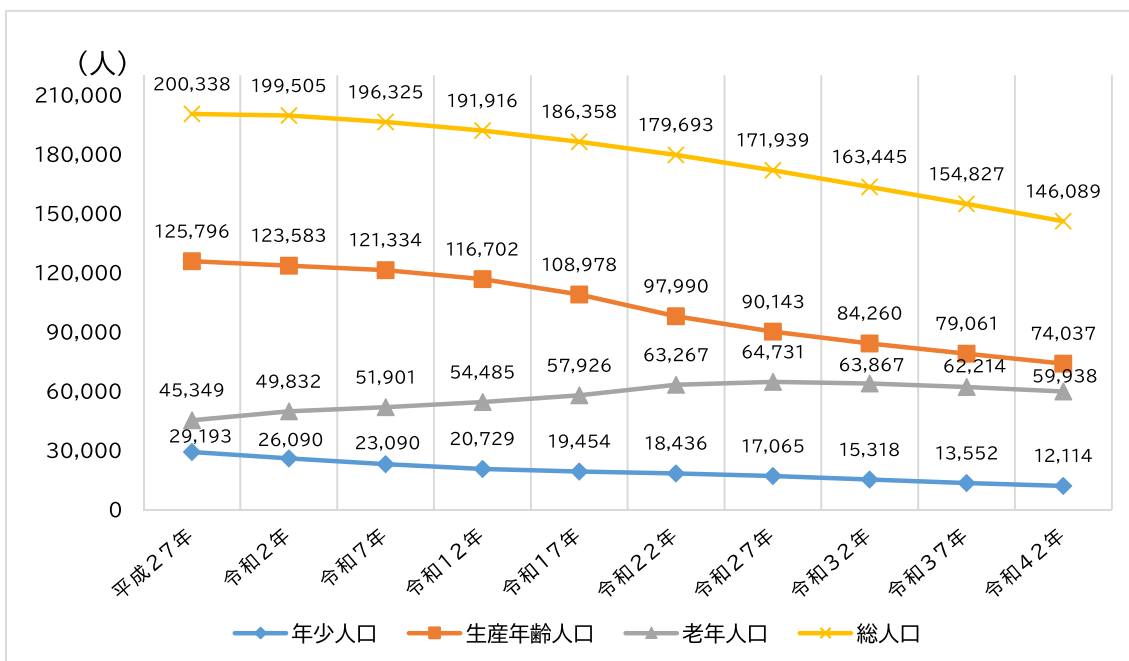
■ 市内後期高齢(75歳以上)に対する協議会別の割合【令和4年9月末現在】



(資料提供:戸籍住民課)

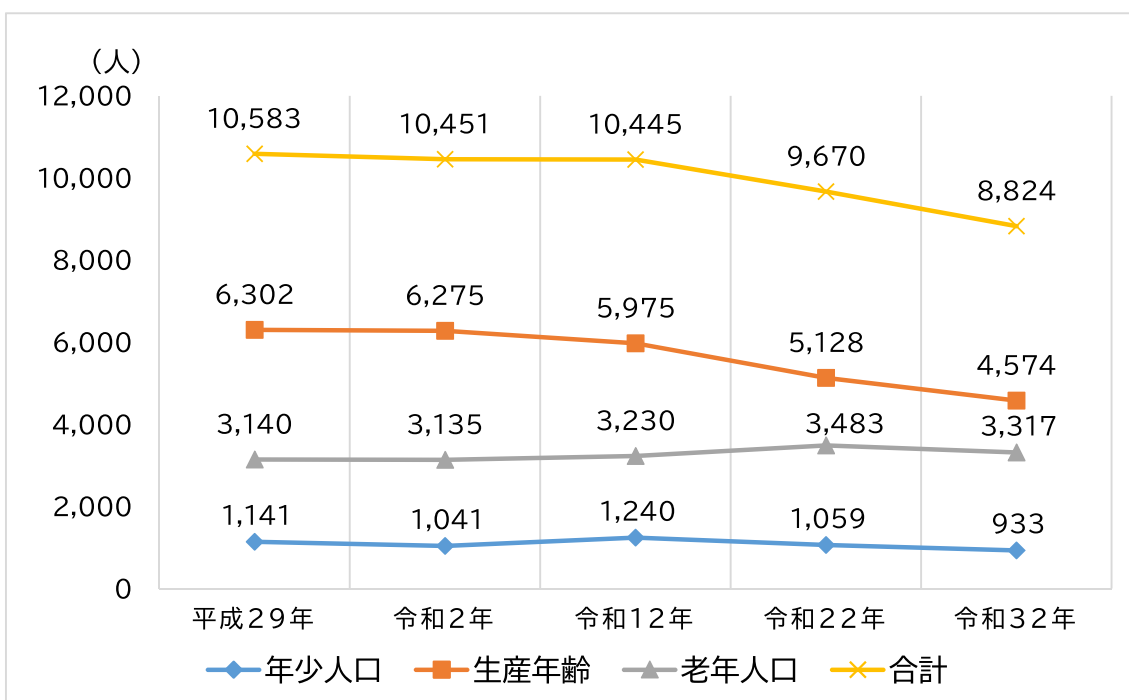
■ 人口推計

○鈴鹿市全体【鈴鹿市人口ビジョン(パターン2)】



(出典元:鈴鹿市人口ビジョン(改定版)令和2年3月)

○白子地区【住民基本台帳及び全国小地域別将来人口推計システム】



※ 令和2年までは住民基本台帳による

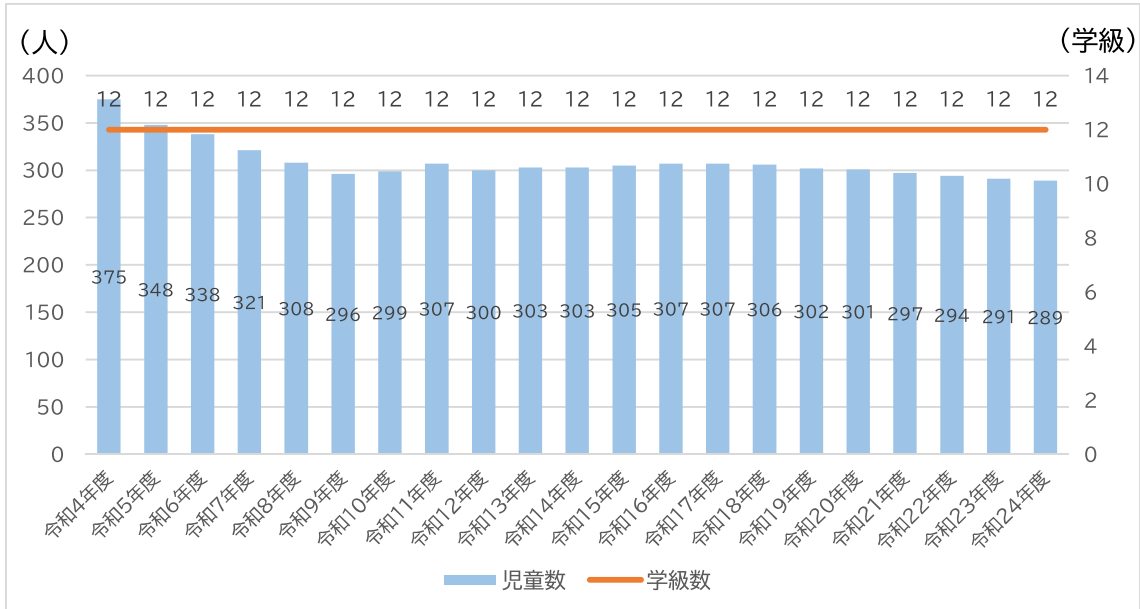
※ 令和12年からは全国小地域別人口推計システム(作成者 青山学院大学 井上孝 氏)

URL <http://arcg.is/1LqC6qN>

子ども・教育

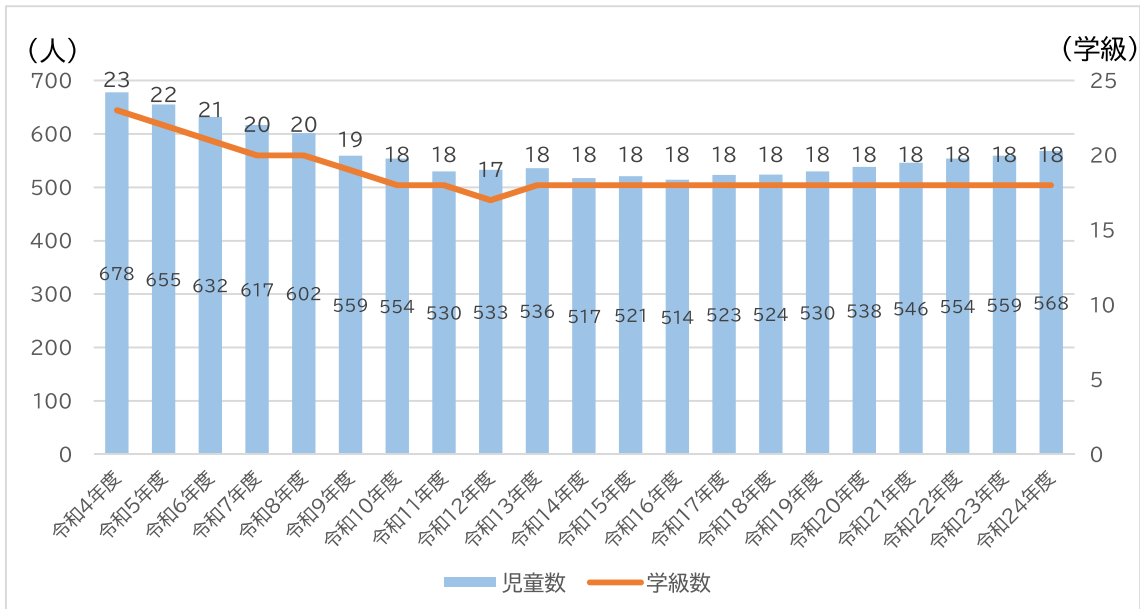
■ 小学校 普通学級児童数推計【令和4年5月現在】

○白子小学校



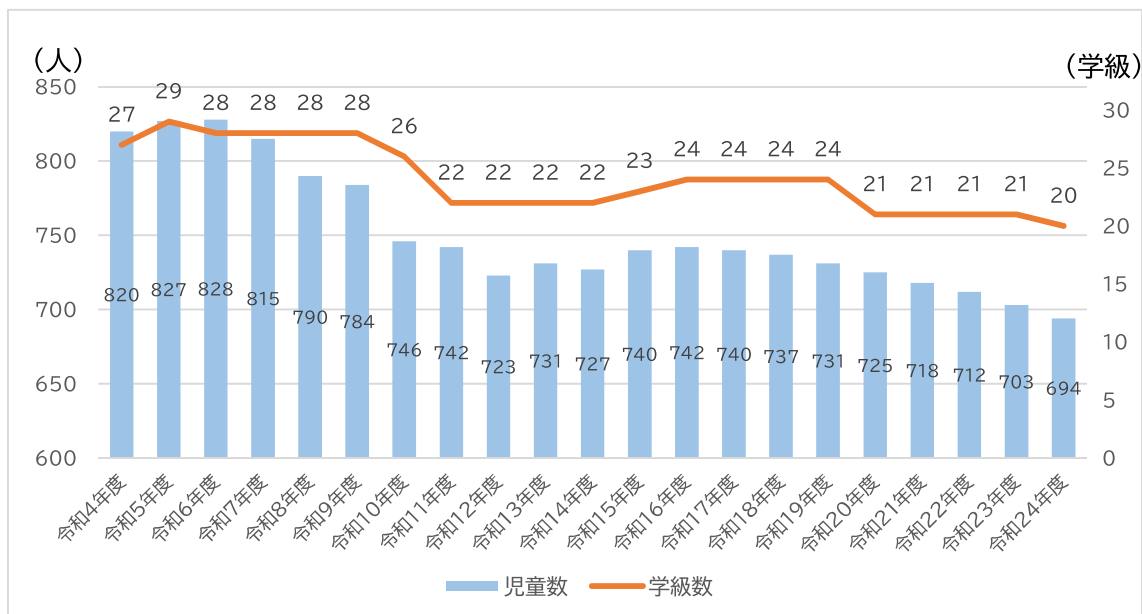
(資料提供:教育政策課)

○稲生小学校



(資料提供:教育政策課)

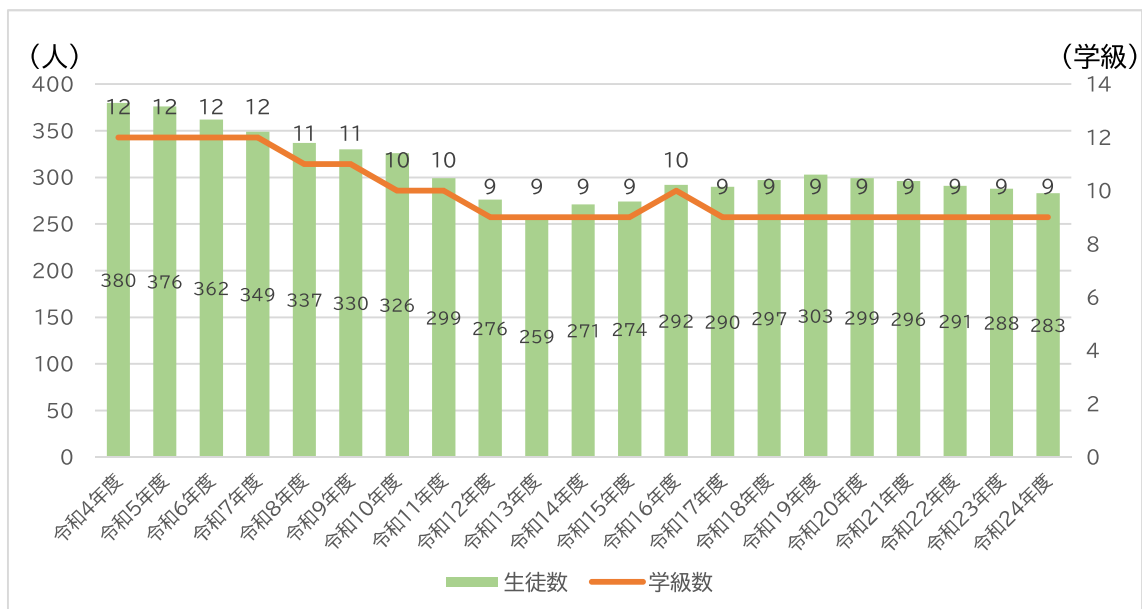
○旭が丘小学校



(資料提供:教育政策課)

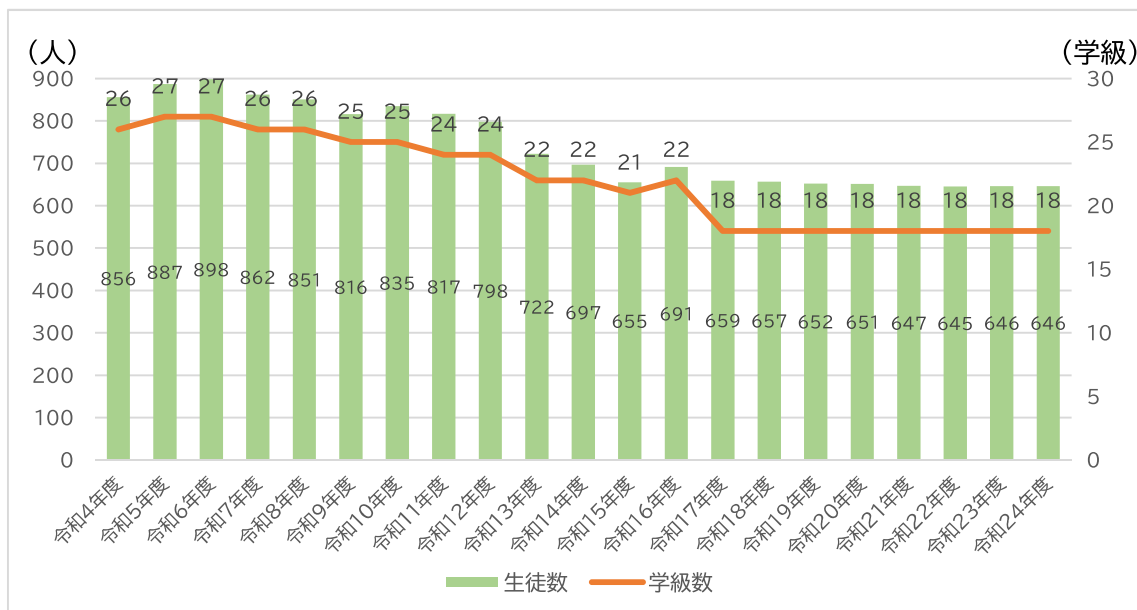
■ 中学校 普通学級生徒数推計【令和4年5月現在】

○鼓ヶ浦中学校



(資料提供:教育政策課)

○白子中学校

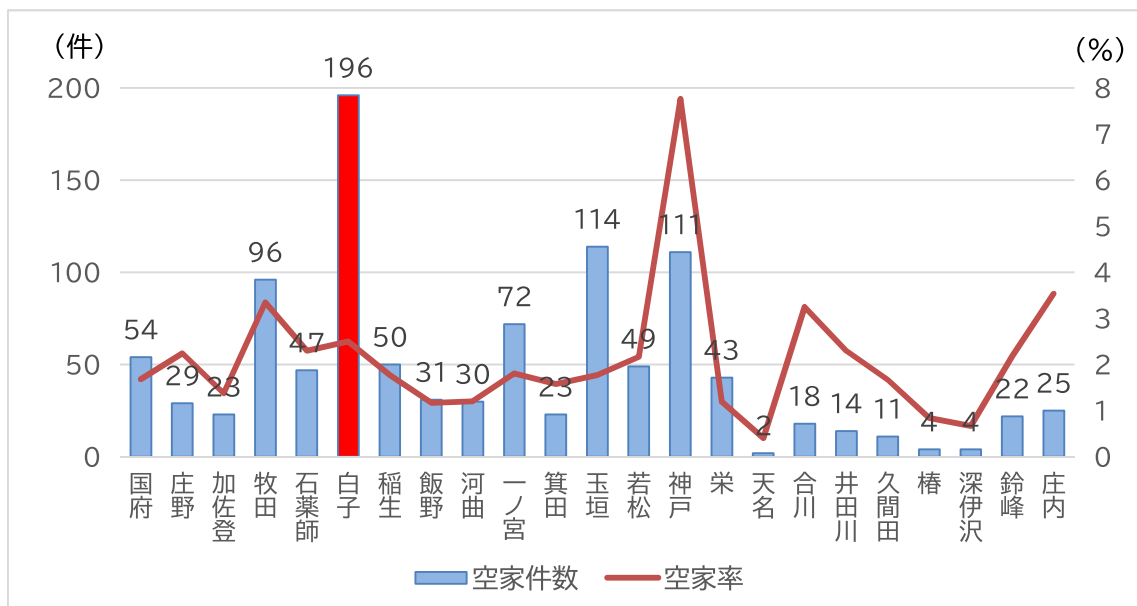


(資料提供:教育政策課)

環境

■ 協議会別の空家件数・空家率【平成29年3月現在】

※ こちらのデータは、地区市民センター所管区域で集計されています。

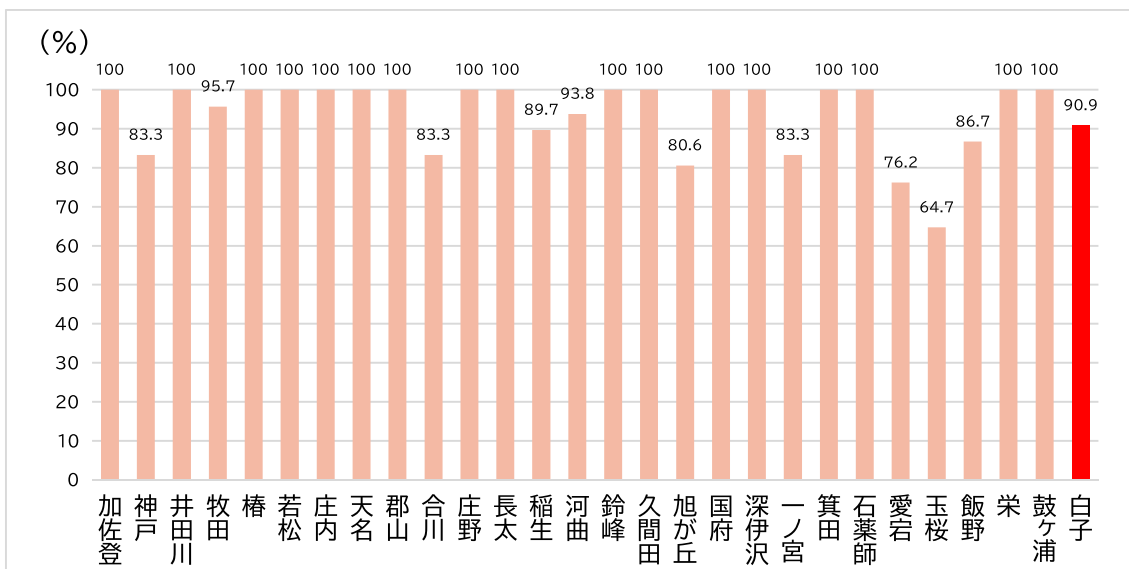


※ 令和5年度に最新データが公開されます。

(資料提供:住宅政策課)

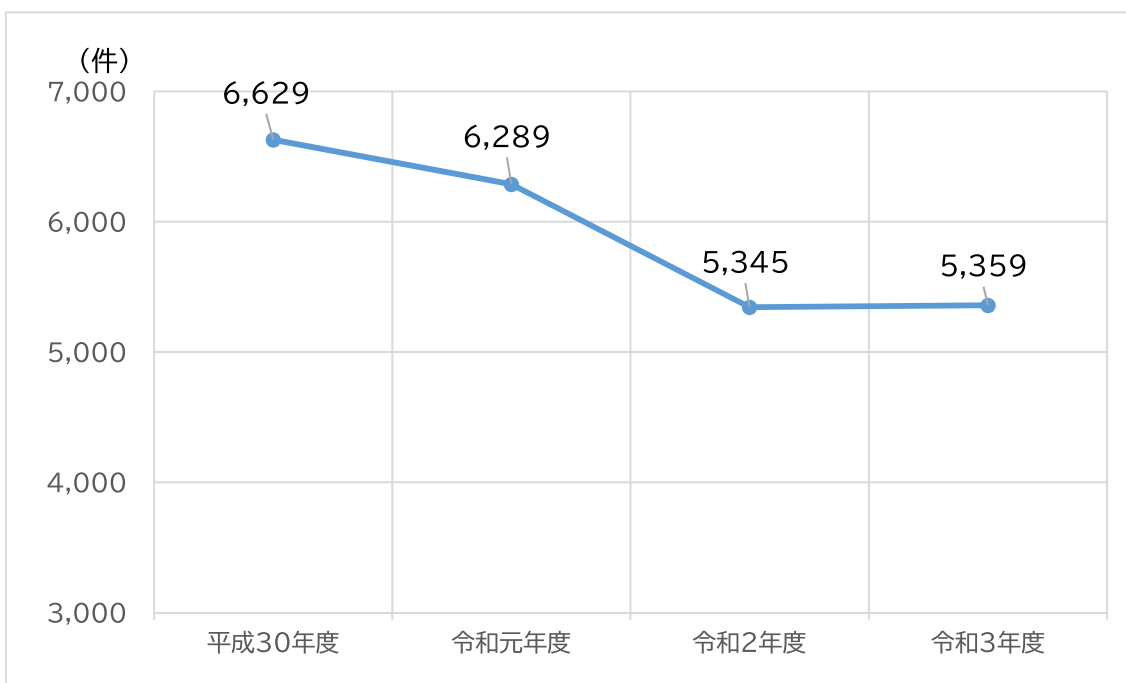
安全・安心

■ 協議会別の自主防災組織の組織率【令和4年12月末現在】



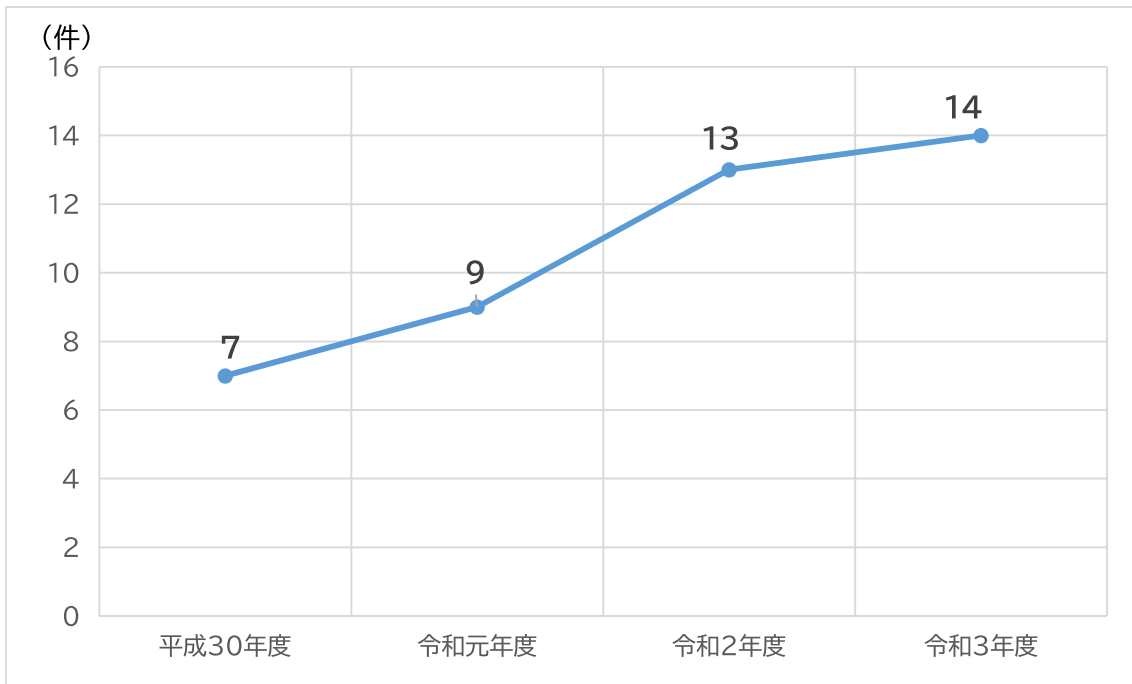
(資料提供:防災危機管理課)

■ 交通事故発生件数推移(鈴鹿市全体)



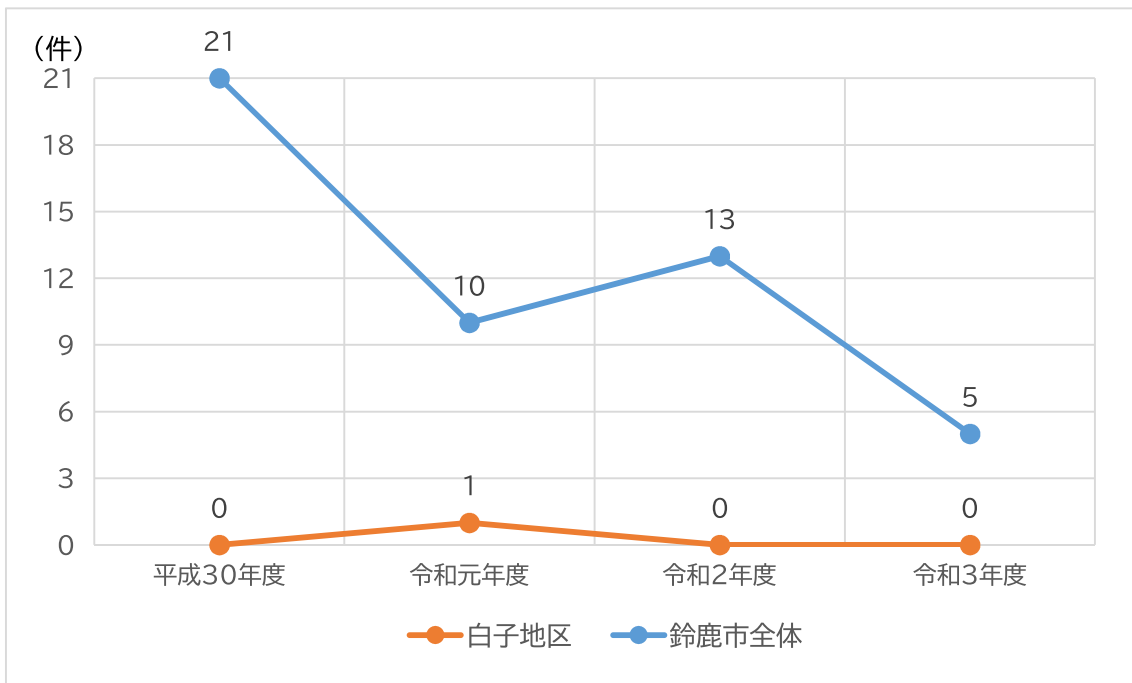
(資料提供:交通防犯課)

■ 特殊詐欺発生件数推移(鈴鹿市全体)



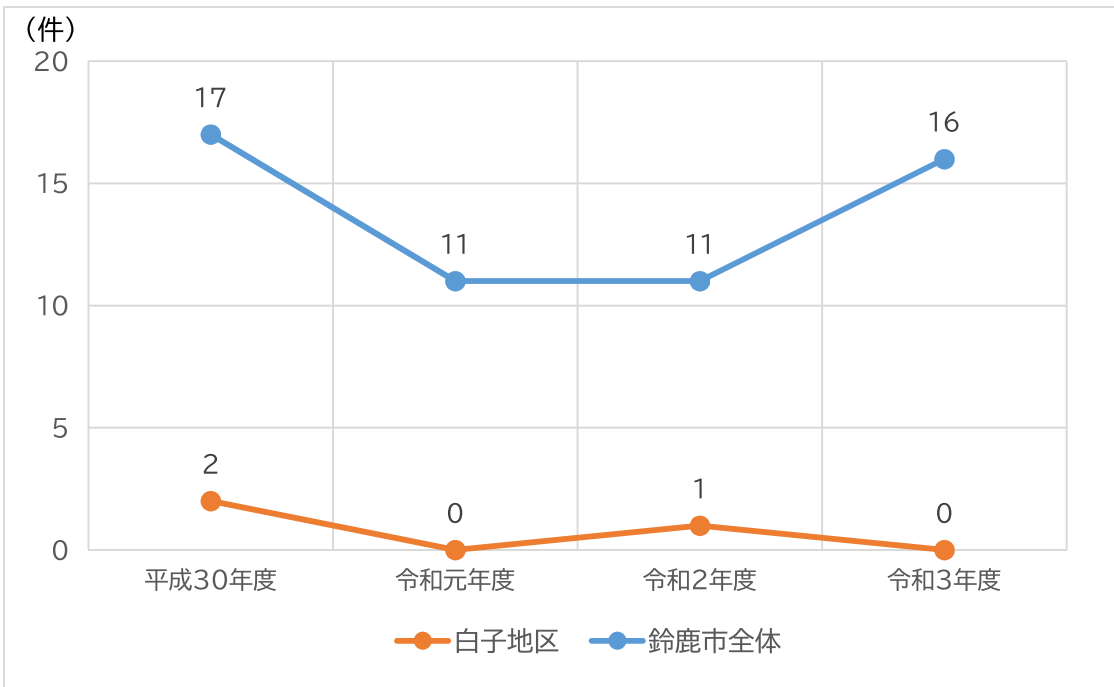
(資料提供:交通防犯課)

■ 児童に対する不審事案の発生件数推移



(資料提供:教育支援課)

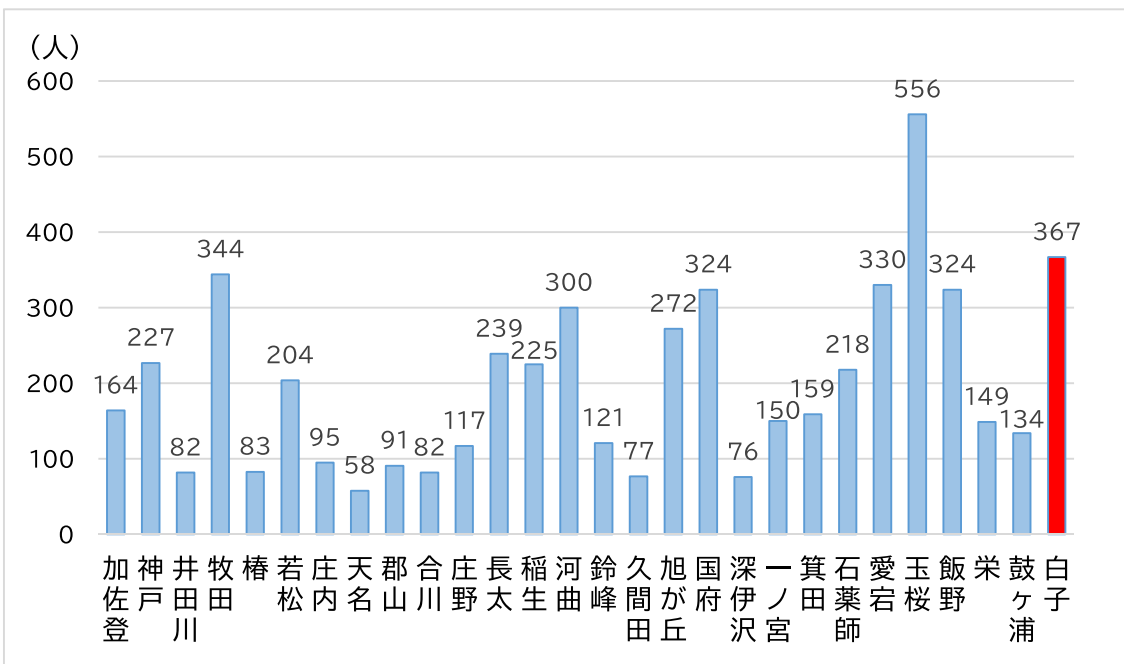
■ 高齢者行方不明・徘徊発生件数推移



(資料提供:長寿社会課)

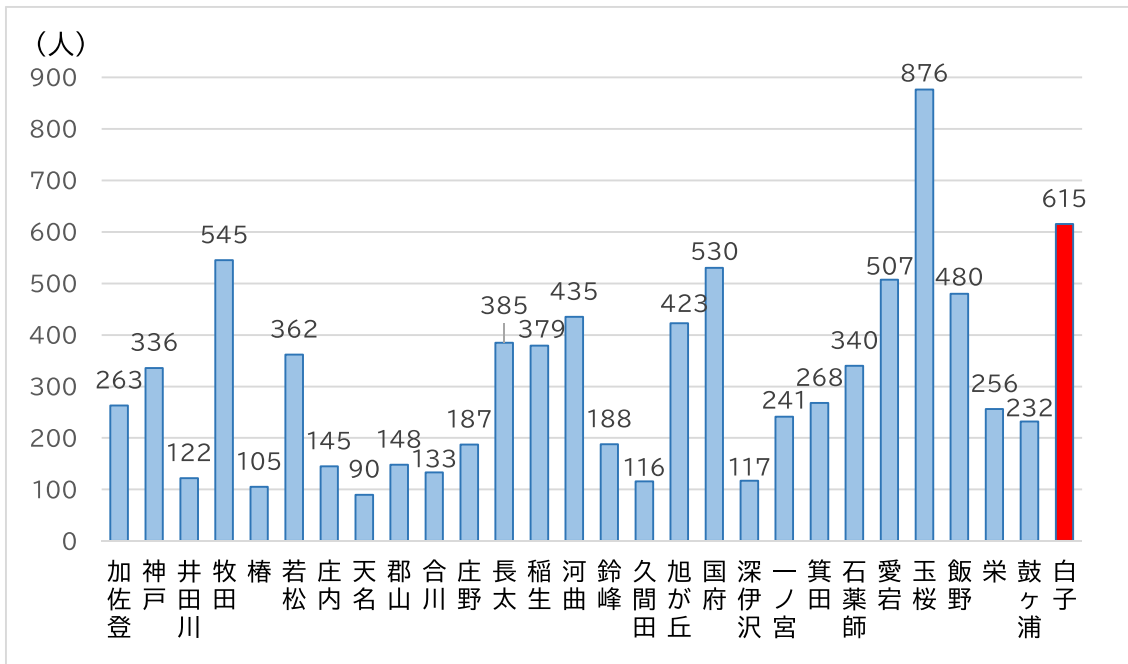
福祉・医療

■ 協議会別の認知症高齢者数【令和4年9月末現在】



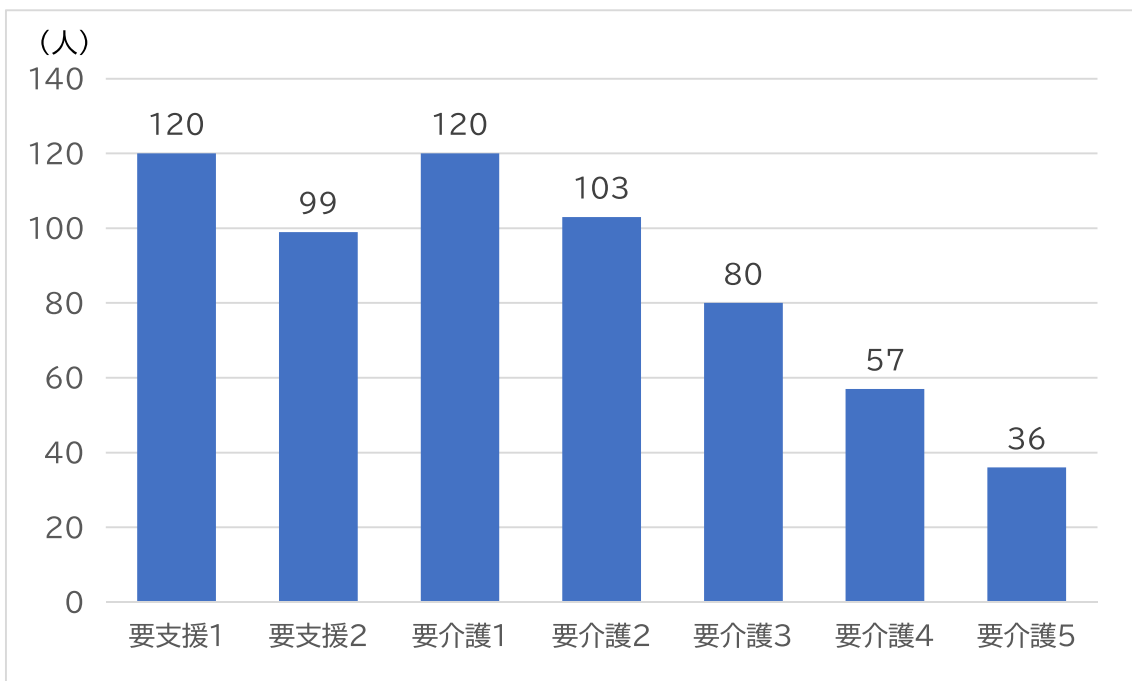
(資料提供:長寿社会課)

■ 協議会別の要介護認定者数【令和4年9月末現在】



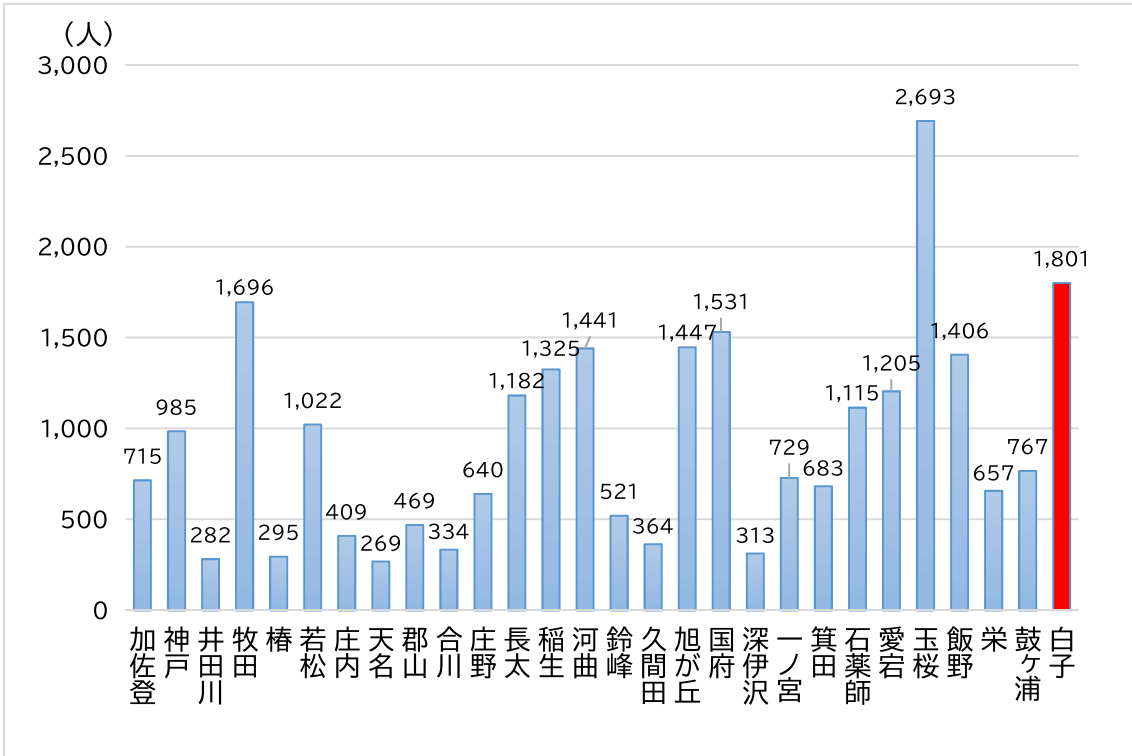
(資料提供:長寿社会課)

■ 白子地区の要介護認定者数内訳【令和4年9月末現在】



(資料提供:長寿社会課)

■ 協議会別の後期高齢者数【令和4年9月末現在】

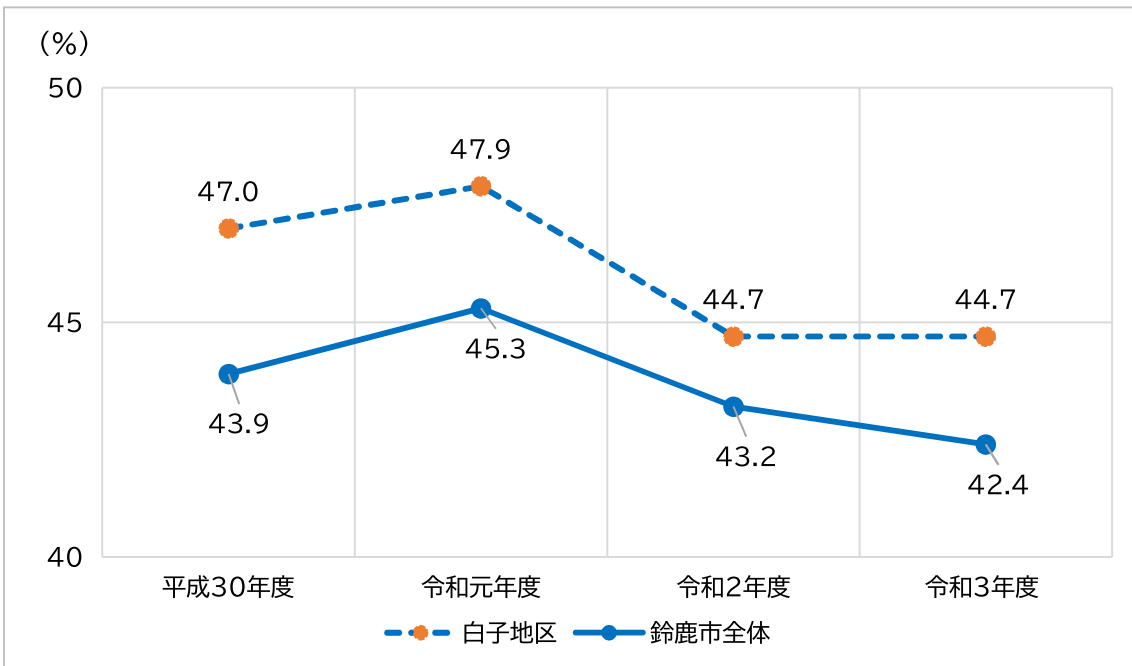


(資料提供: 戸籍住民課)

■ 特定健診及び後期健診の受診率推移(白子地区)

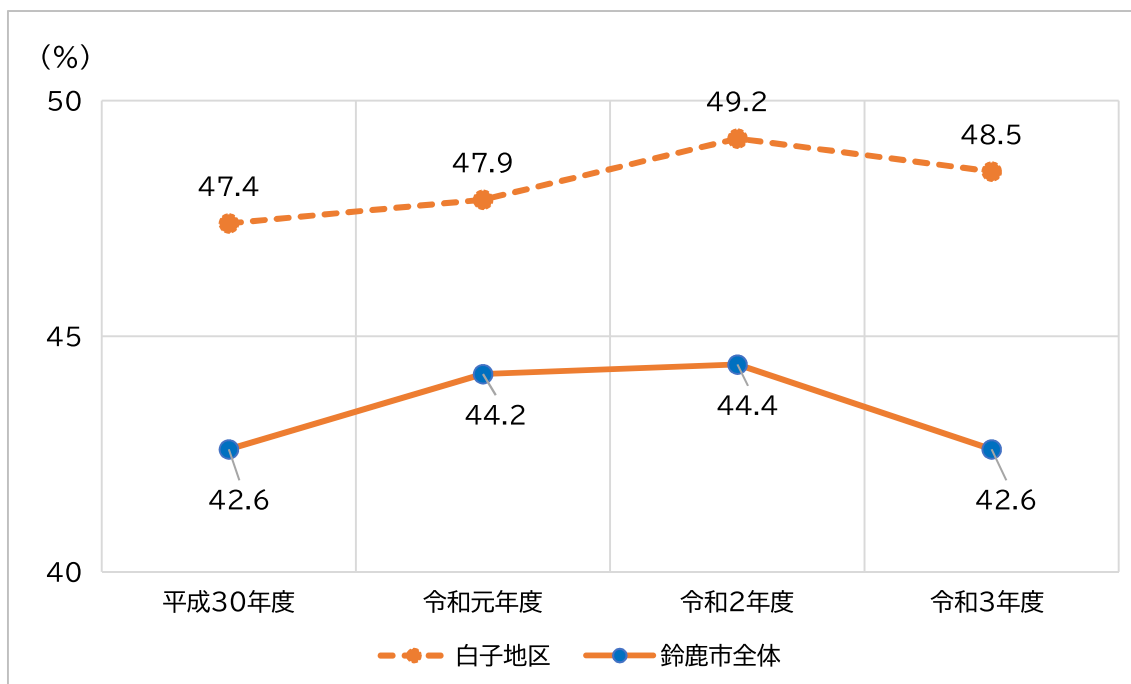
※ こちらのデータは、地区市民センター所管区域で集計されています。

○特定健診(40～74歳)



(資料提供: 保険年金課)

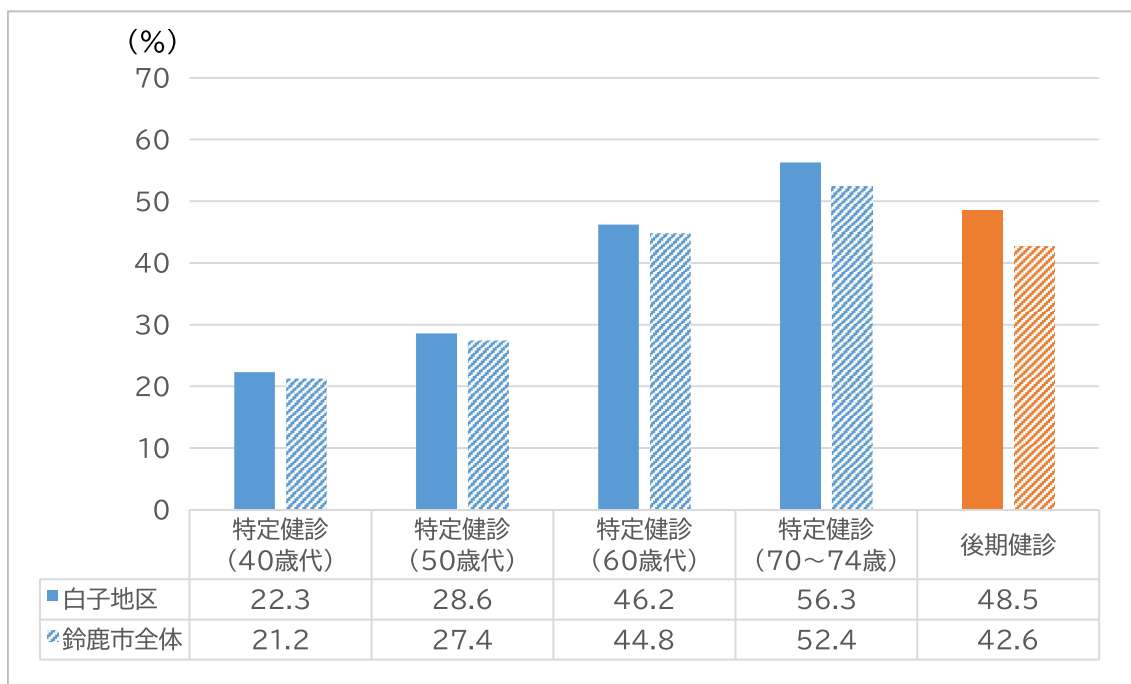
○後期健診(75歳～)



(資料提供:保険年金課)

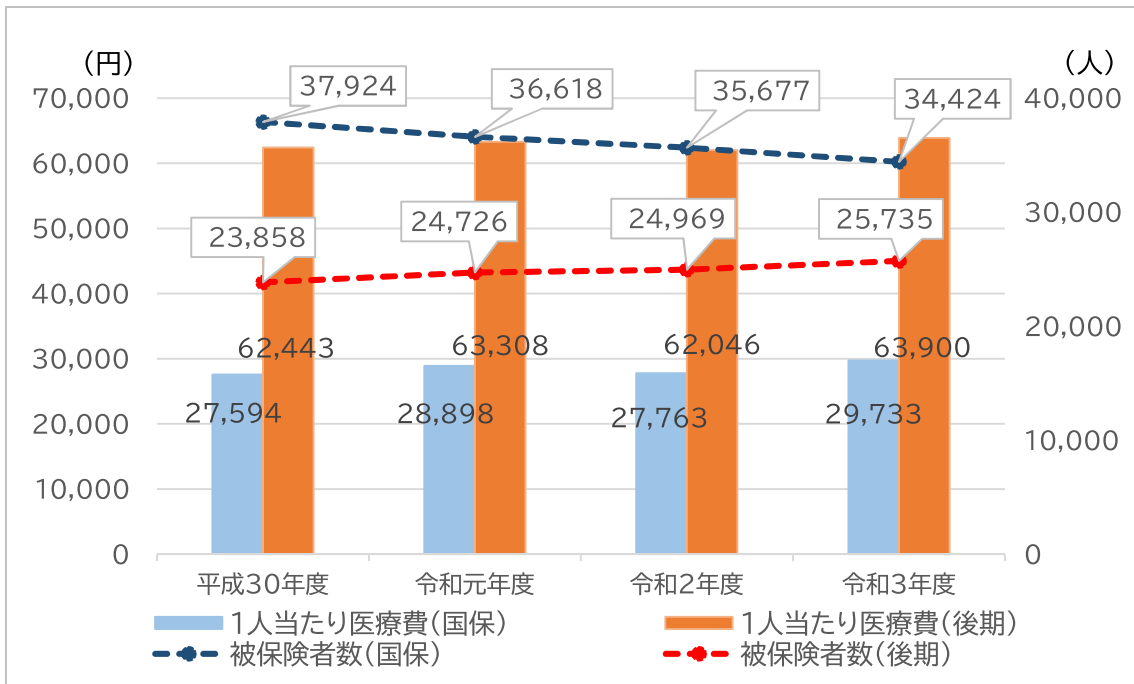
■ 特定健診及び後期健診の受診率(白子地区, R3)【令和4年12月現在】

※ こちらのデータは, 地区市民センター所管区域で集計されています。



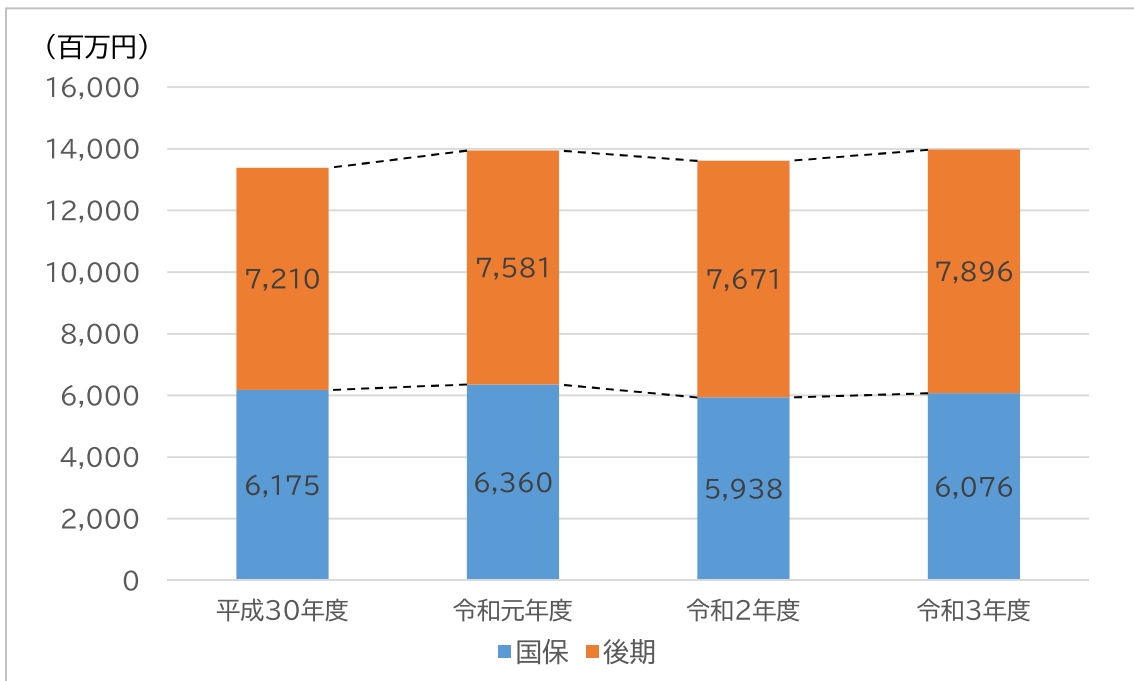
(資料提供:保険年金課)

■ 一人当たり医療費及び被保険者数推移(鈴鹿市全体)



(資料提供:保険年金課)

■ 生活習慣病に係る医療費推移(鈴鹿市全体)



(資料提供:保険年金課)

文化

■ 白子地区の文化財一覧(令和4年9月末現在)

重要無形文化財	伊勢型紙	突彫・錐彫・道具彫、縞彫の型紙彫刻技術及び型紙補強の糸入れから構成。 芸術上、染色工芸史上で重要な技術
天然記念物	白子不断ザクラ(観音寺)	白衣観音の化生といわれる 年中開花
県指定有形文化財(建造物)	観音寺仁王門	元禄 16 年(1703)建立、楼門の典型
県指定有形文化財(美術工芸品)	銅燈籠(観音寺)	寛文 6 年(1666)、津の鋳物師辻玄種の作
県指定有形民俗文化財	朝鮮通信使行列図染絵胴掛(白子西町)	幅 1.25m、長さ 9.5m、朝鮮通信使の当時の様子を表現した染絵胴掛
市指定有形文化財(建造物)	悟真寺本堂	元禄 14 年(1693)建立、間口 10 間奥行 10 間の入母屋造り
市指定有形文化財(美術工芸品)	木造薬師如来立像(悟真寺)	円満、優雅な櫛の一木造り、平安後期の作
	木造観音菩薩立像(悟真寺)	柔和、端正な檜の一木造り、平安後期の作
	木造阿弥陀如来立像(悟真寺)	来迎印の阿弥陀如来で寄木造り鎌倉時代の作
	木造地藏菩薩半珈像(龍源寺)	像底部に嘉慶 2 年(1388)の墨書銘、南北朝末期の作
	光明真言碑(悟真寺)	市内に残る 3 基のうち最も完全な真言碑、嘉暦 4 年(1329)
	仏涅槃図(龍源寺)	縦 130.9cm、横 108.3cm で平安時代の古式を伝えている
	朴徳源筆體用山(青龍寺)	山号が墨書で大書された朝鮮通信使関連の扁額

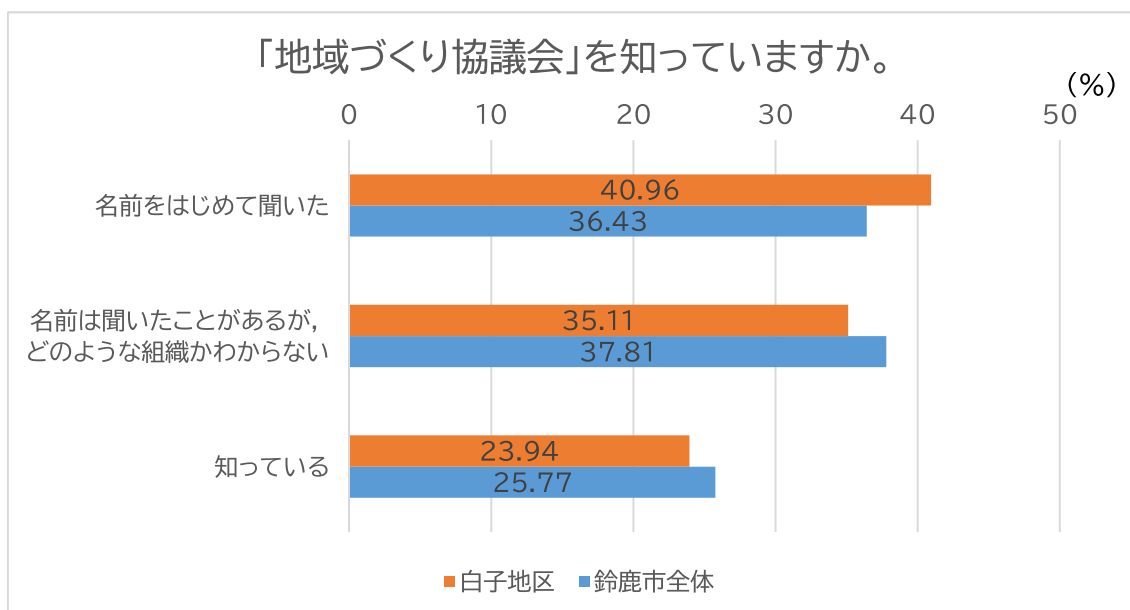
	寺尾家関係歴史資料	型紙問屋であった寺尾家寄贈の型紙、見本帳、図案集等
市指定有形民俗文化財	勝速日神社祭礼用山車	白子町祭礼用山車4台、豪華な幕が特徴、江戸時代の作、春季禮大祭(4月中旬の土日)に町内を巡回曳行
市指定史跡	寺尾家住宅	江戸時代から型紙問屋として活躍した商家の住宅
	冬々斎如林の墓(青龍寺)	白子組積荷・廻船問屋、竹口治兵衛の墓
登録有形文化財(建造物)	伊達家住宅主屋	明治時代中期の商家の家屋構成をよく示し、一体の歴史景観を維持する上で大きく寄与

(資料提供:文化財課)

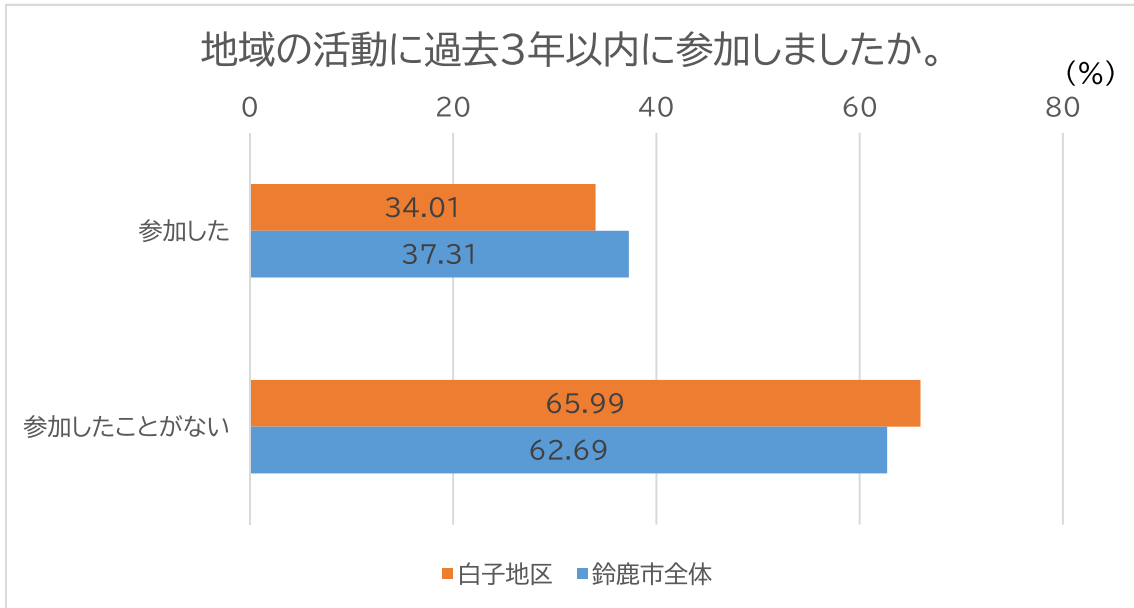
市民意識

■ 次期鈴鹿市総合計画策定のための市政アンケート結果(白子地区,R4)

※こちらのデータは、地区市民センター所管区域かつ有効回答のみで集計されています。

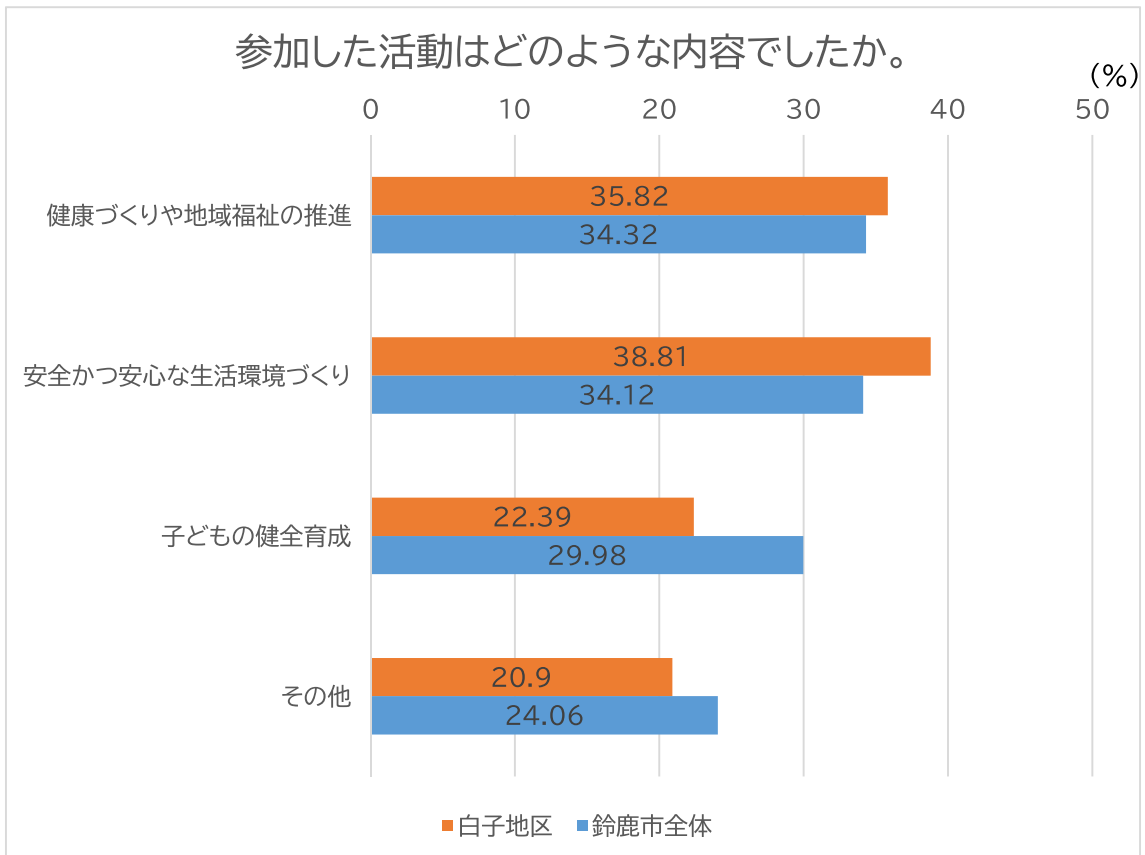


(資料提供:総合政策課)



※「地域の活動」とは、地域づくり協議会、自治会、老人会、サロン、子ども会、町内のスポーツ大会や夏祭りの準備などのことです。

(資料提供:総合政策課)



※複数回答が可能であるため、合計が「100%」にならない場合があります。

(資料提供:総合政策課)