

# 地 域カルテ

## 加佐登地区まちづくり協議会



【地区旗】意味  
意匠〔被(かぶ)り笠〕

その昔、日本武尊(やまとたける)が東征の帰路、  
この地に病の身を寄せられた際、  
被り笠を置き去られたことから、「加佐登」を選んだ。  
地色は「むらさき。古典的な感じにふさわしい「むらさき」色を選んだ。

令和5年2月

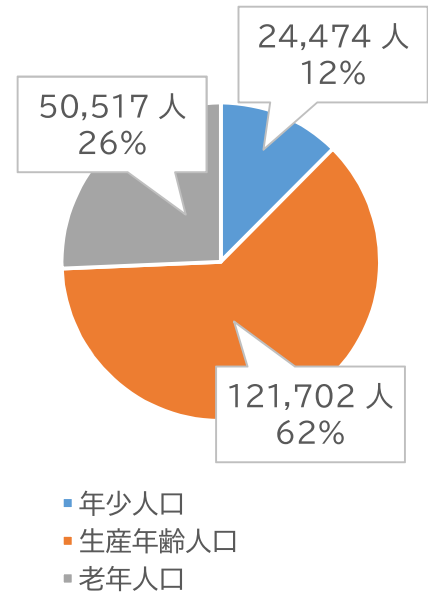
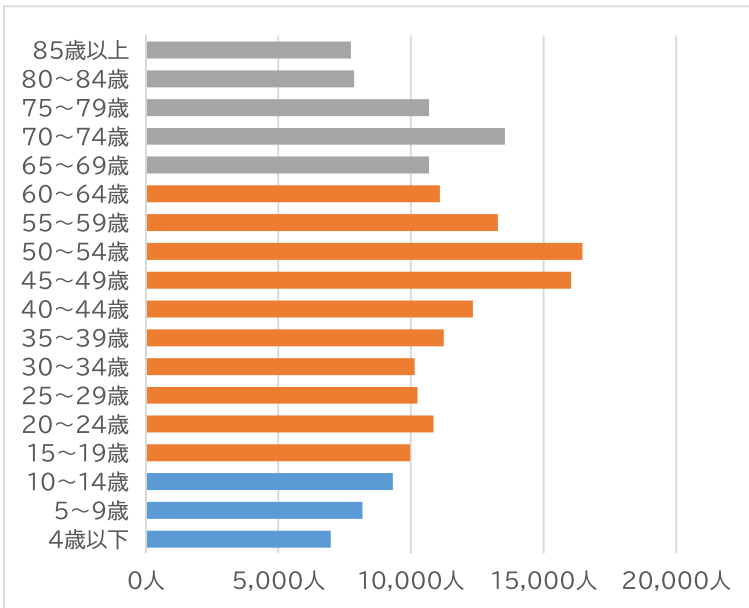
鈴鹿市 地域協働課

# 人口

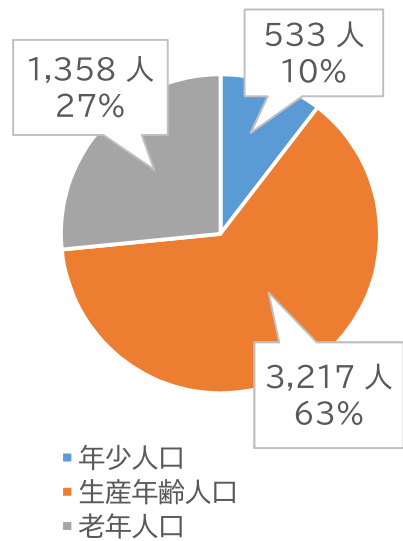
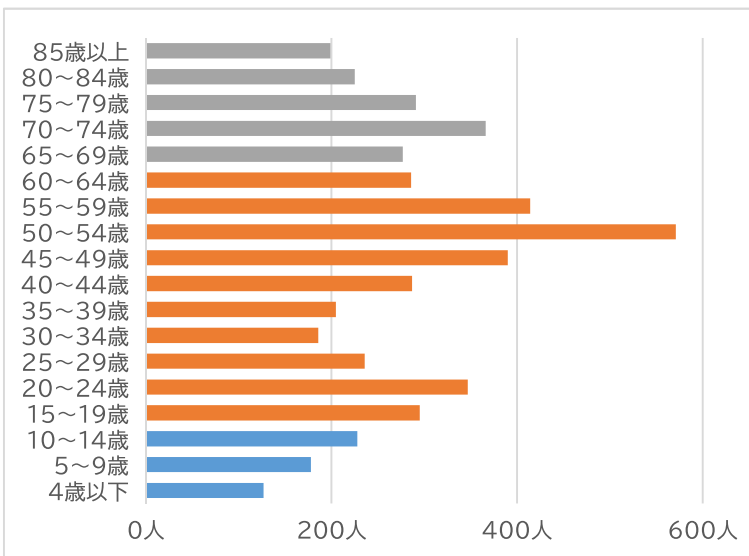
## ■ 鈴鹿市及び加佐登地区の人口・世帯数【令和4年9月末現在】

	鈴鹿市全体	加佐登地区	市全体に占める割合
総人口	196,693 人	5,108 人	2.60%
世帯数	88,262 世帯	2,106 世帯	2.39%

## ■ 年齢別人口構造(鈴鹿市全体)【令和4年9月末現在】

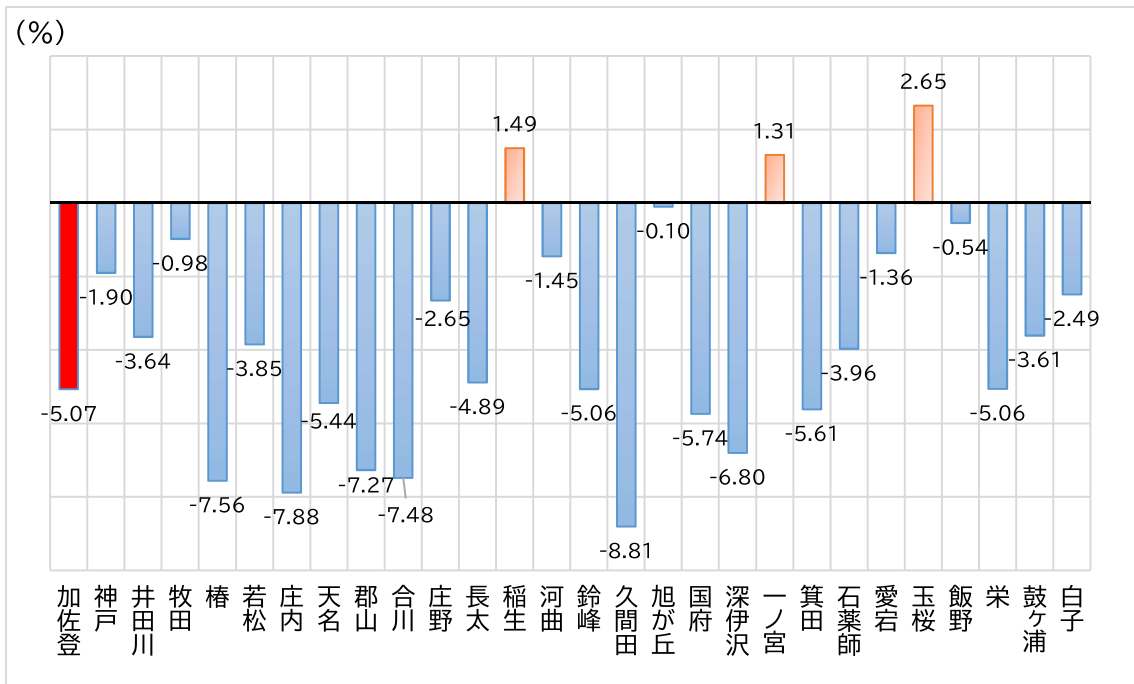


## ■ 年齢別人口構造(加佐登地区)【令和4年9月末現在】



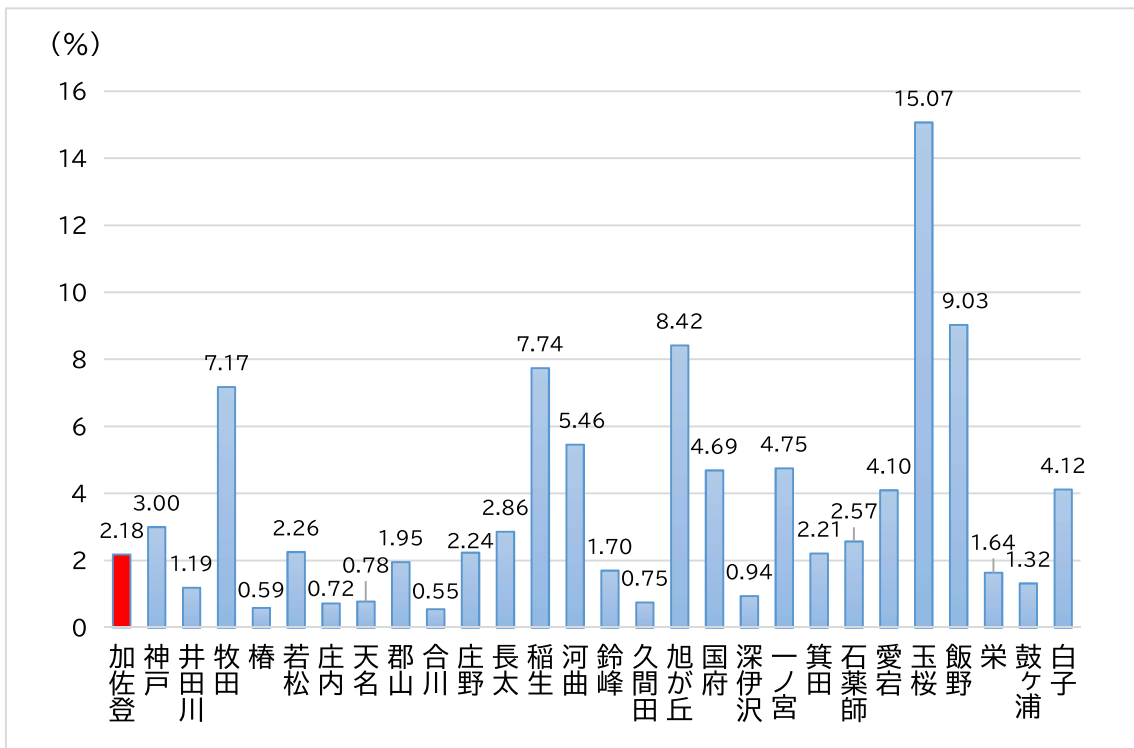
(資料提供:戸籍住民課)

■ 協議会別の人口増加率(平成29年9月末から令和4年9月末の5年間)



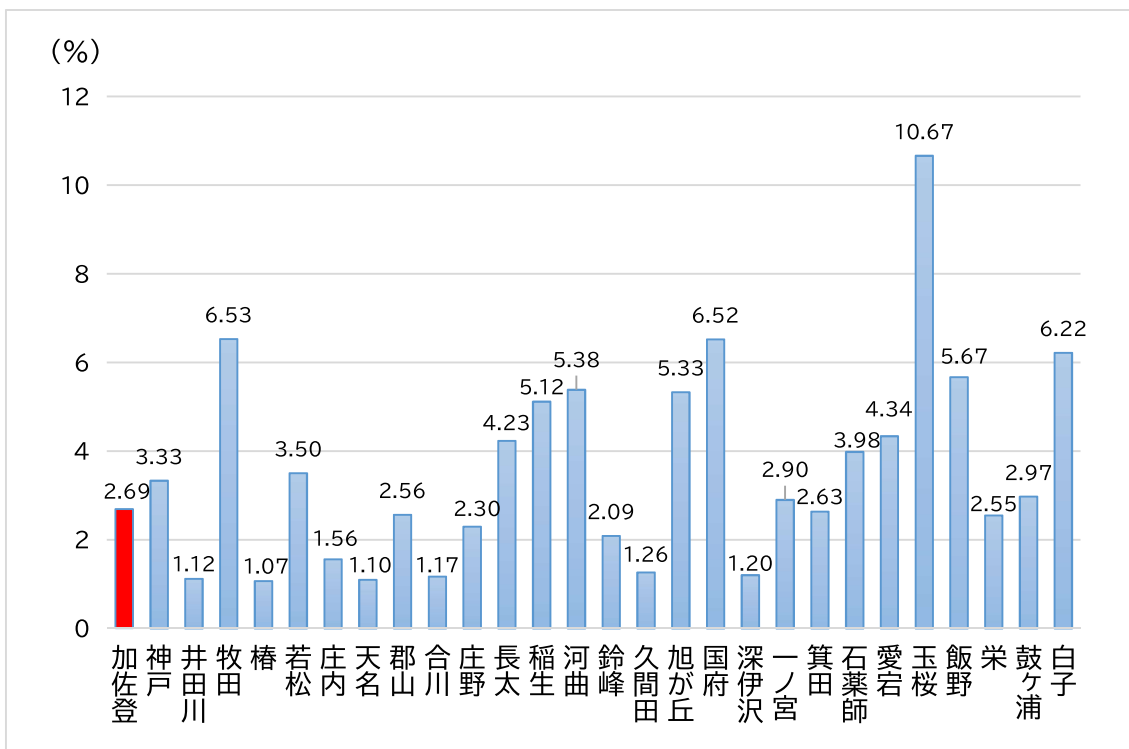
(資料提供:戸籍住民課)

■ 市内年少人口(15歳未満)に対する協議会別の割合【令和4年9月末現在】



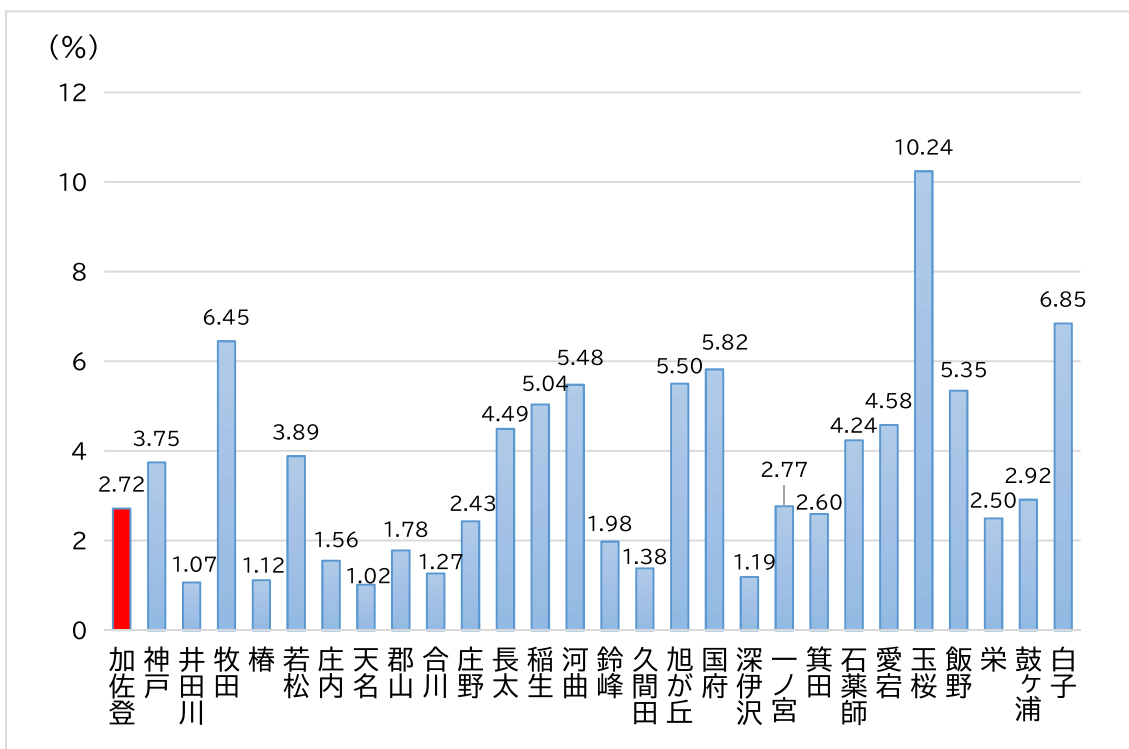
(資料提供:戸籍住民課)

■ 市内老年人口(65歳以上)に対する協議会別の割合【令和4年9月末現在】



(資料提供:戸籍住民課)

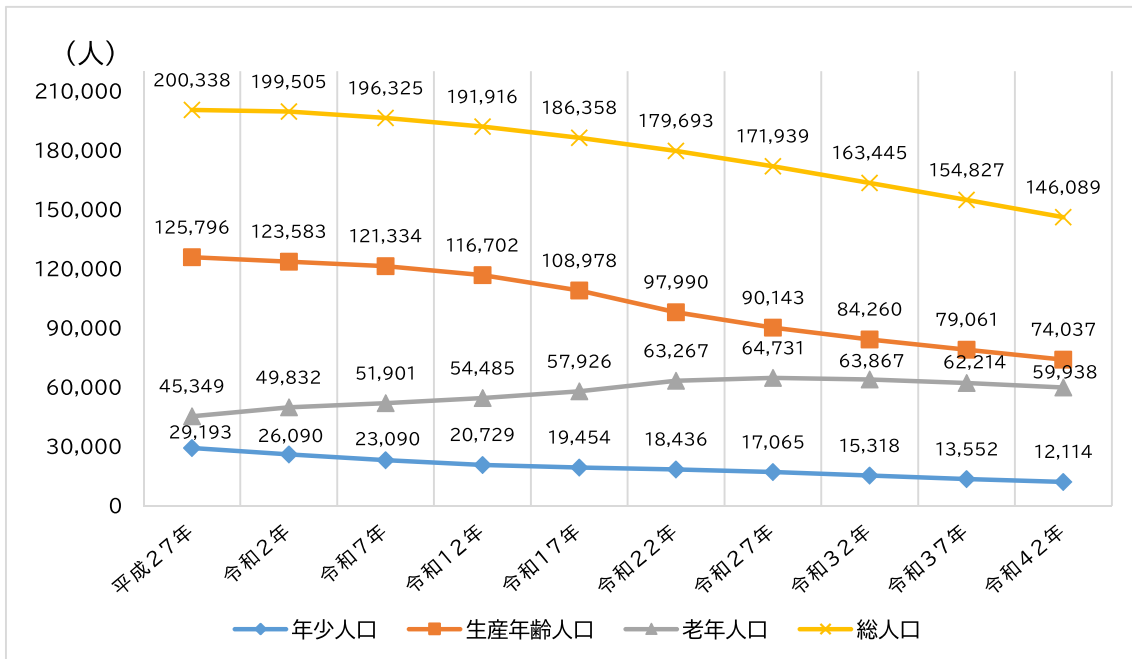
■ 市内後期高齢(75歳以上)に対する協議会別の割合【令和4年9月末現在】



(資料提供:戸籍住民課)

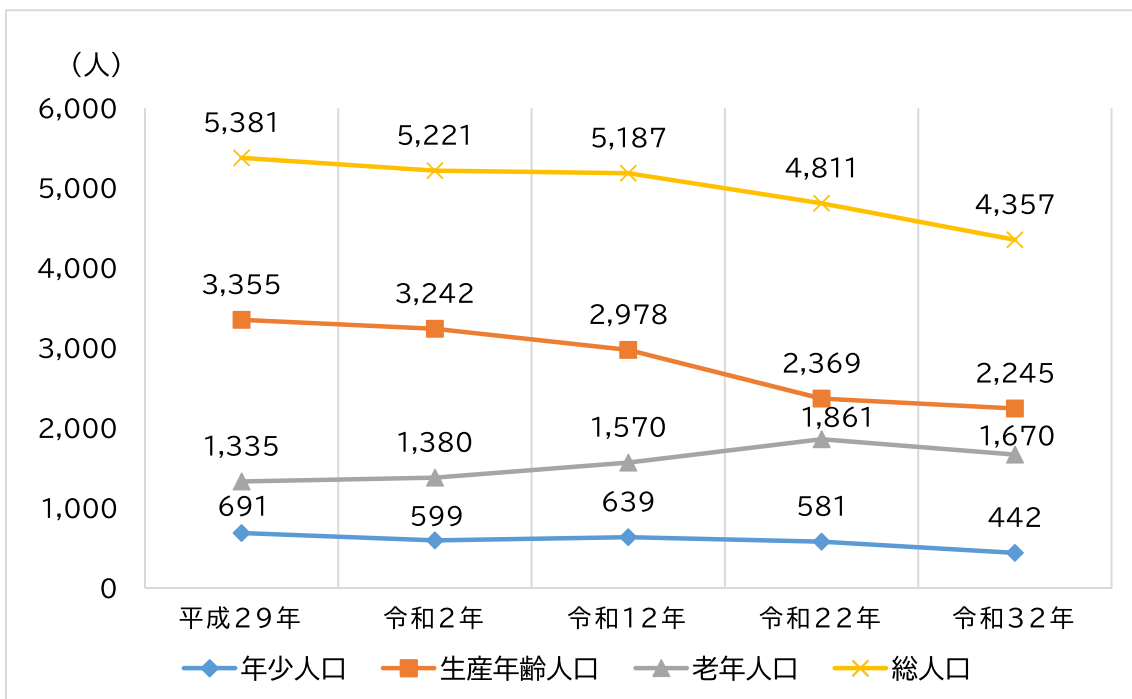
## ■ 人口推計

### ○鈴鹿市全体【鈴鹿市人口ビジョン(パターン2)】



(出典元:鈴鹿市人口ビジョン(改定版)令和2年3月)

### ○加佐登地区【住民基本台帳及び全国小地域別将来人口推計システム】



※ 令和2年までは住民基本台帳による

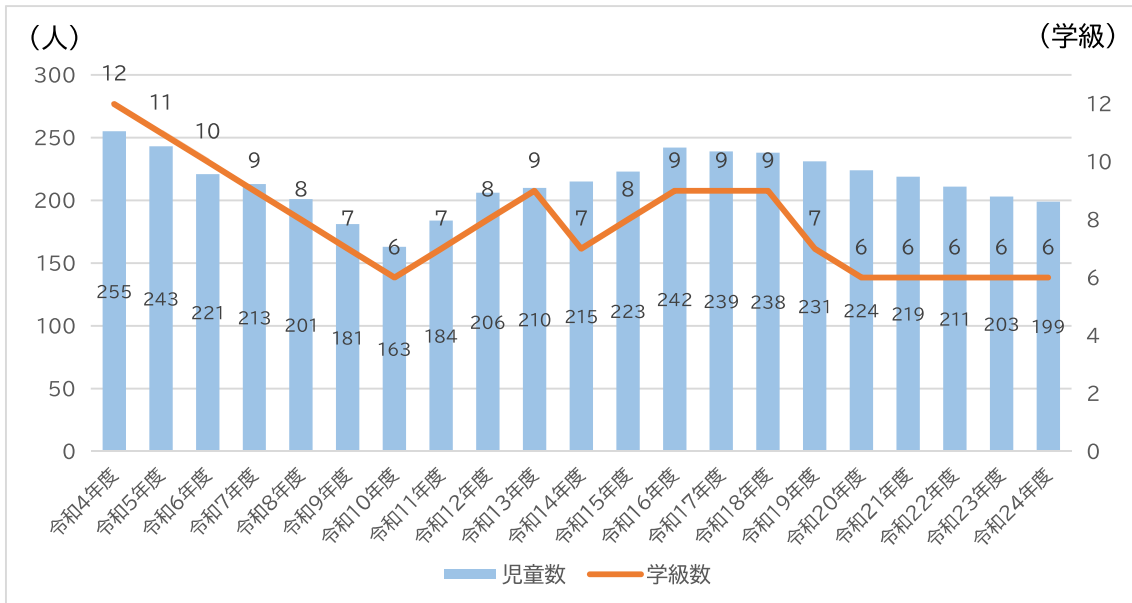
※ 令和12年からは全国小地域別人口推計システム(作成者 青山学院大学 井上孝 氏)

URL <http://arcg.is/1LqC6qN>

# 子ども・教育

## ■ 小学校 普通学級児童数推計【令和4年5月現在】

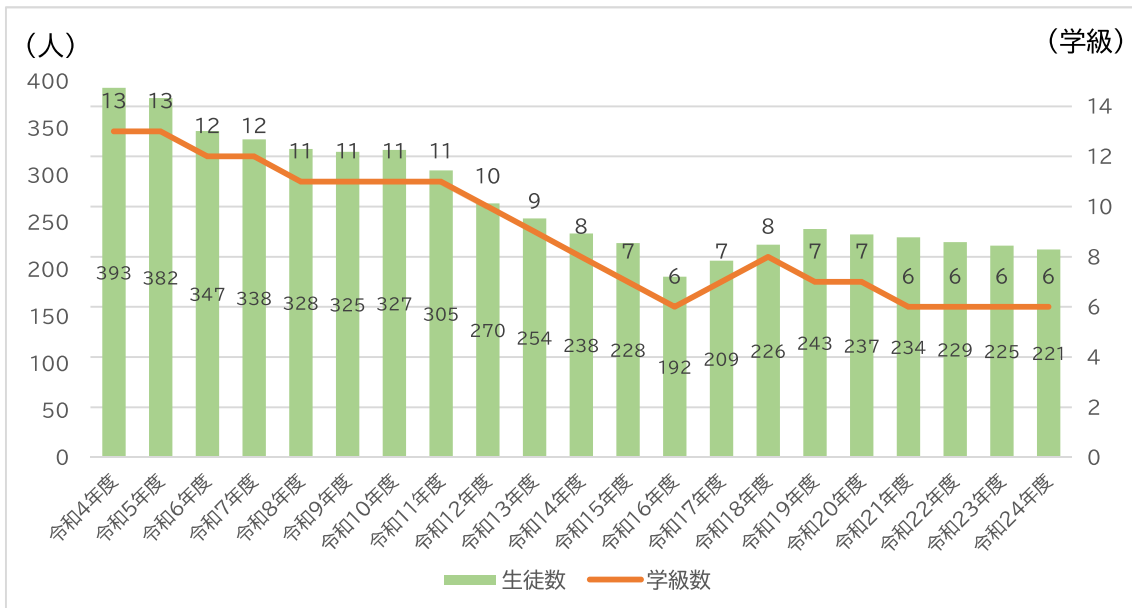
### ○加佐登小学校



(資料提供:教育政策課)

## ■ 中学校 普通学級生徒数推計【令和4年5月現在】

### ○白鳥中学校

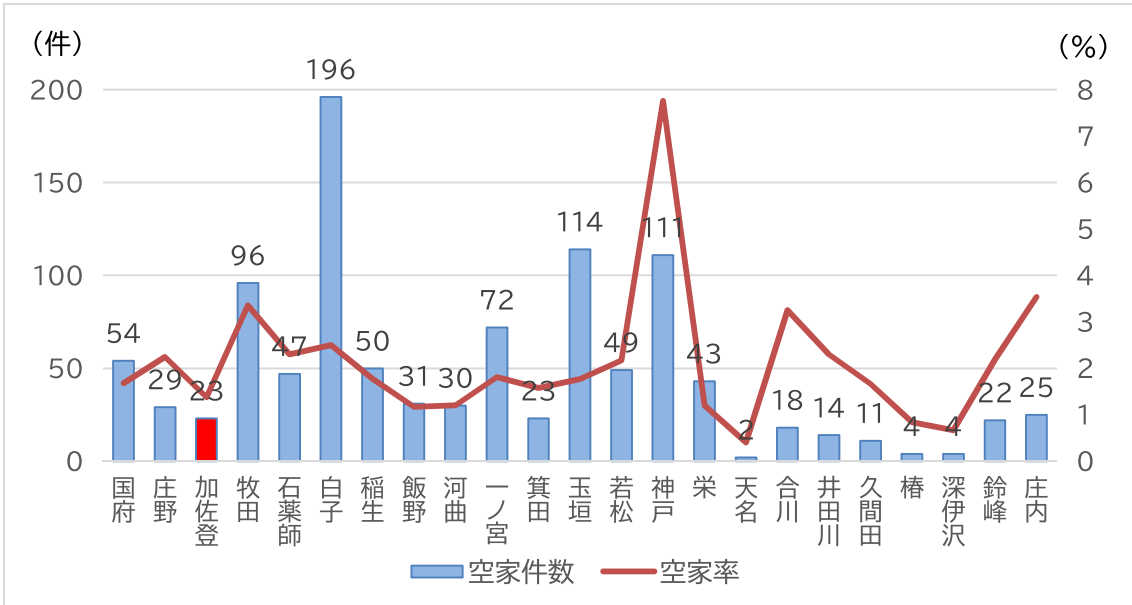


(資料提供:教育政策課)

# 環境

## ■ 協議会別の空家件数・空家率【平成29年3月現在】

※ こちらのデータは、地区市民センター所管区域で集計されています。

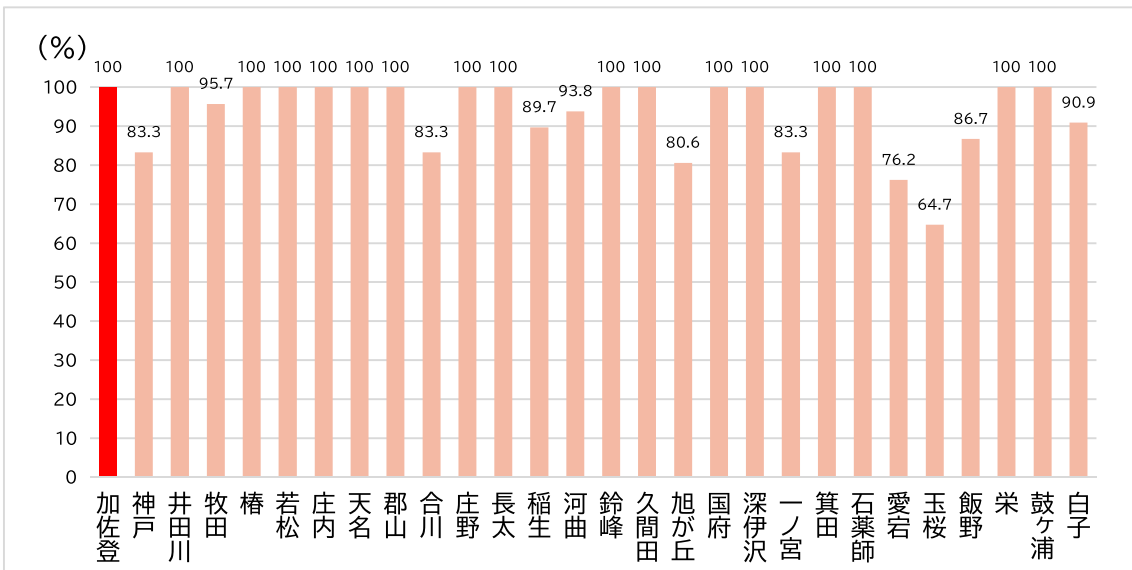


※ 令和5年度に最新データが公開されます。

(資料提供:住宅政策課)

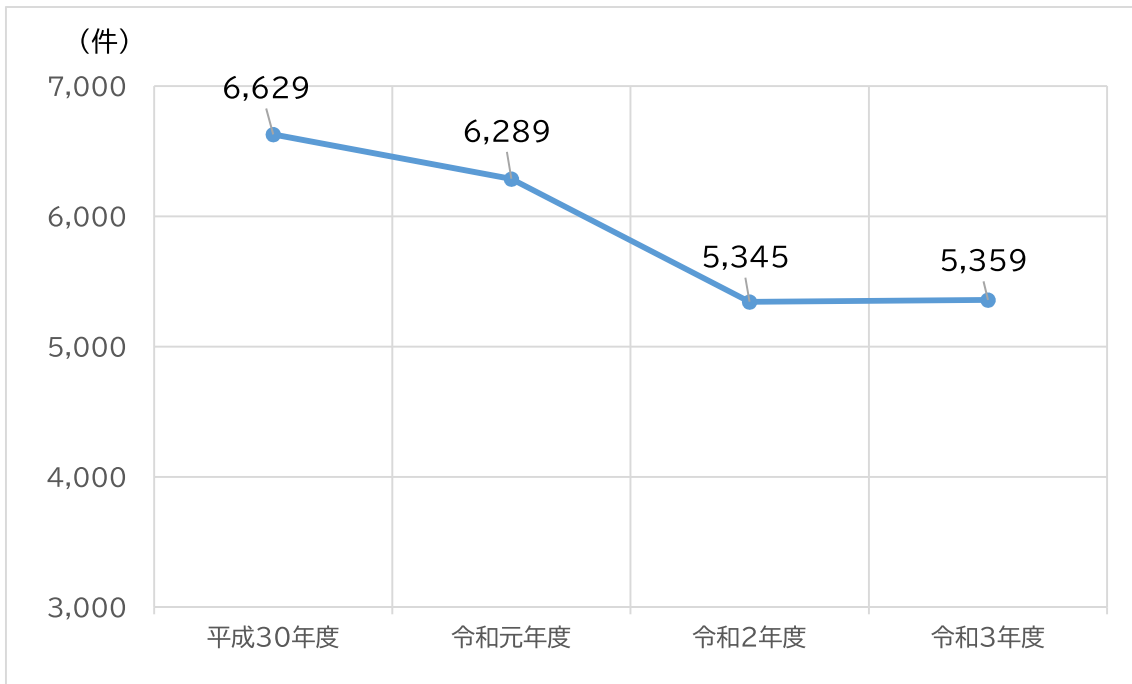
# 安全・安心

## ■ 協議会別の自主防災組織の組織率【令和4年12月末現在】



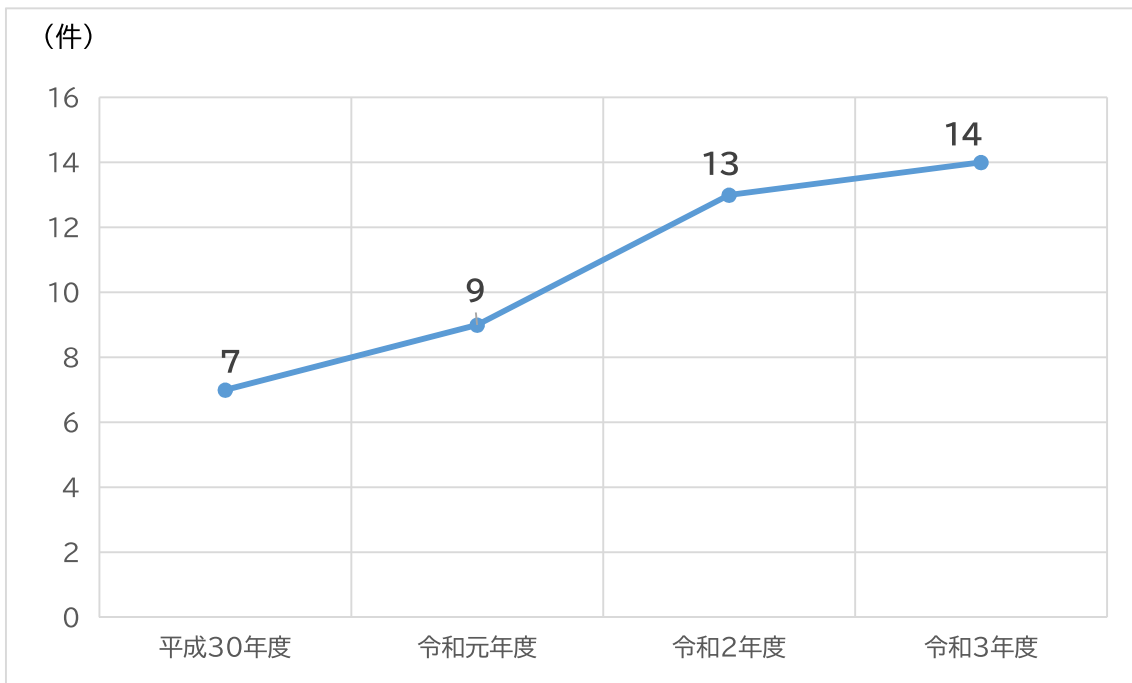
(資料提供:防災危機管理課)

■ 交通事故発生件数推移(鈴鹿市全体)



(資料提供:交通防犯課)

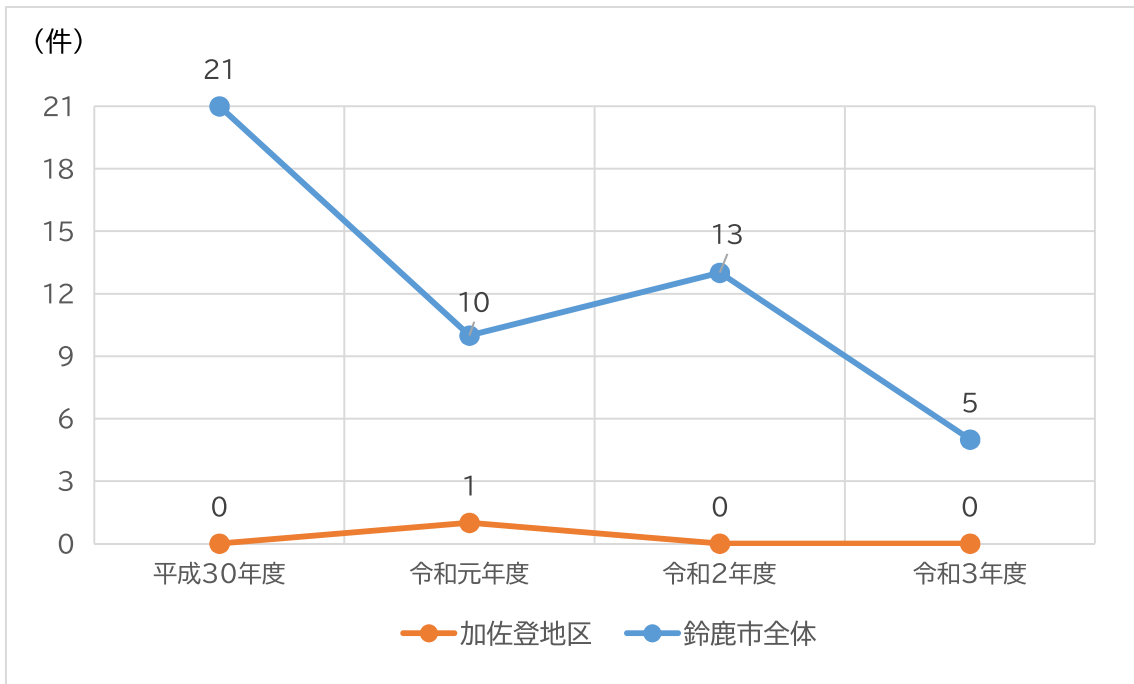
■ 特殊詐欺発生件数推移(鈴鹿市全体)



(資料提供:交通防犯課)

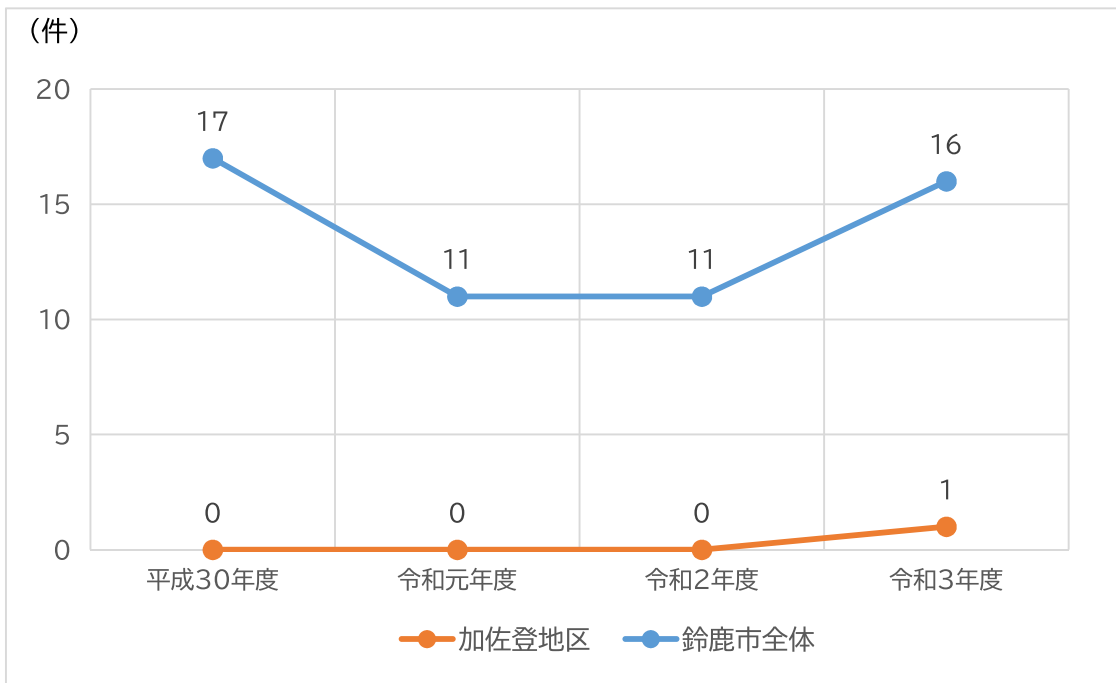


## ■ 児童に対する不審事案の発生件数推移



(資料提供:教育支援課)

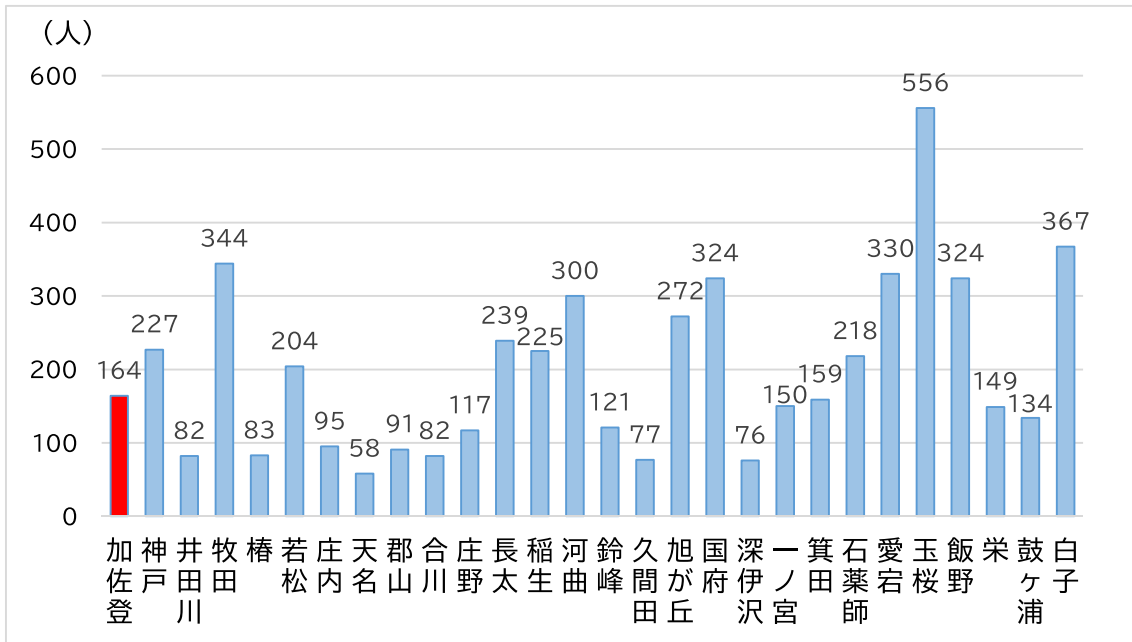
## ■ 高齢者行方不明・徘徊発生件数推移



(資料提供:長寿社会課)

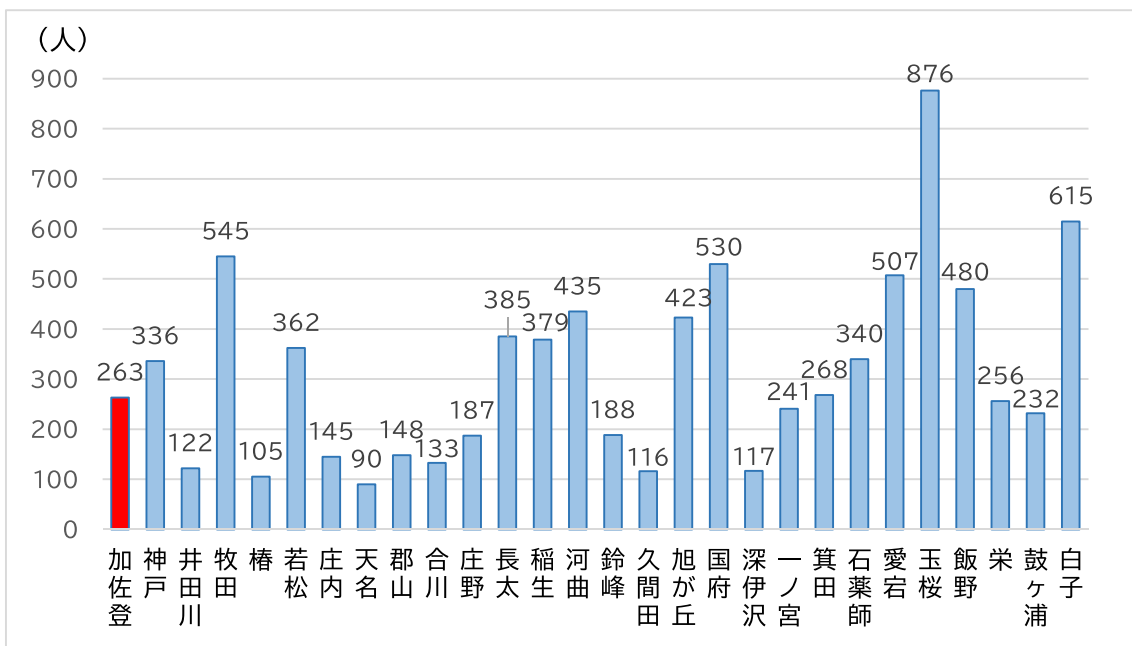
## 福祉・医療

### ■ 協議会別の認知症高齢者数【令和4年9月末現在】



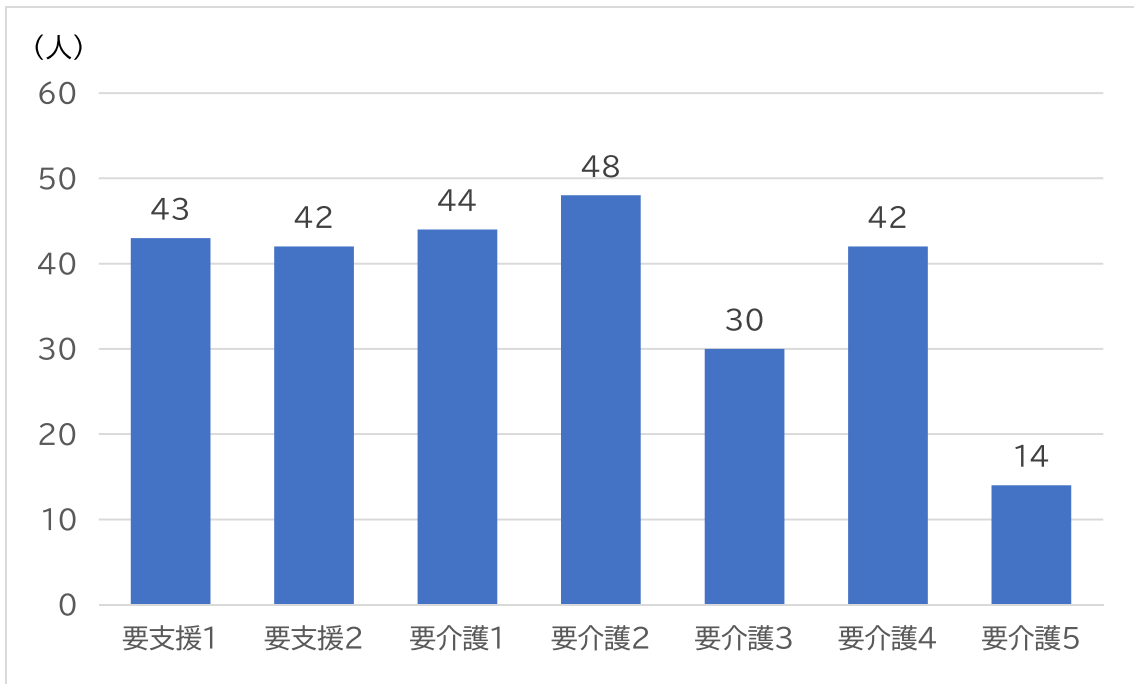
(資料提供:長寿社会課)

### ■ 協議会別の要介護認定者数【令和4年9月末現在】



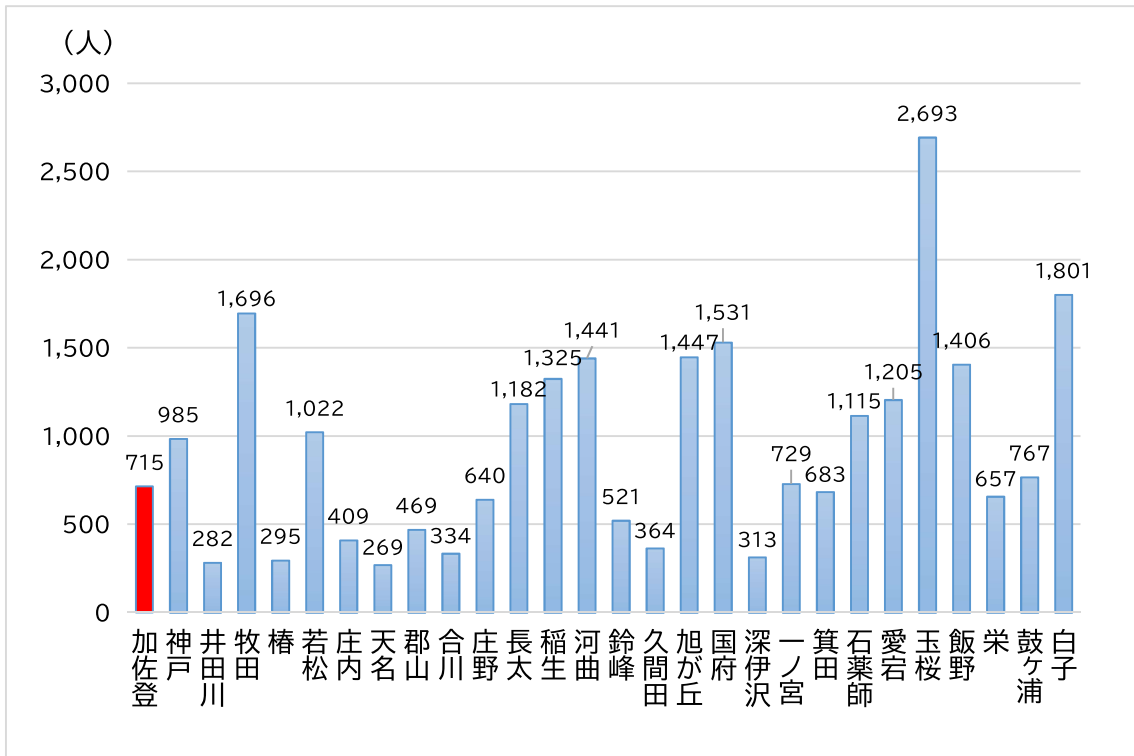
(資料提供:長寿社会課)

■ 加佐登地区の要介護認定者数内訳【令和4年9月末現在】



(資料提供:長寿社会課)

■ 協議会別の後期高齢者数【令和4年9月末現在】

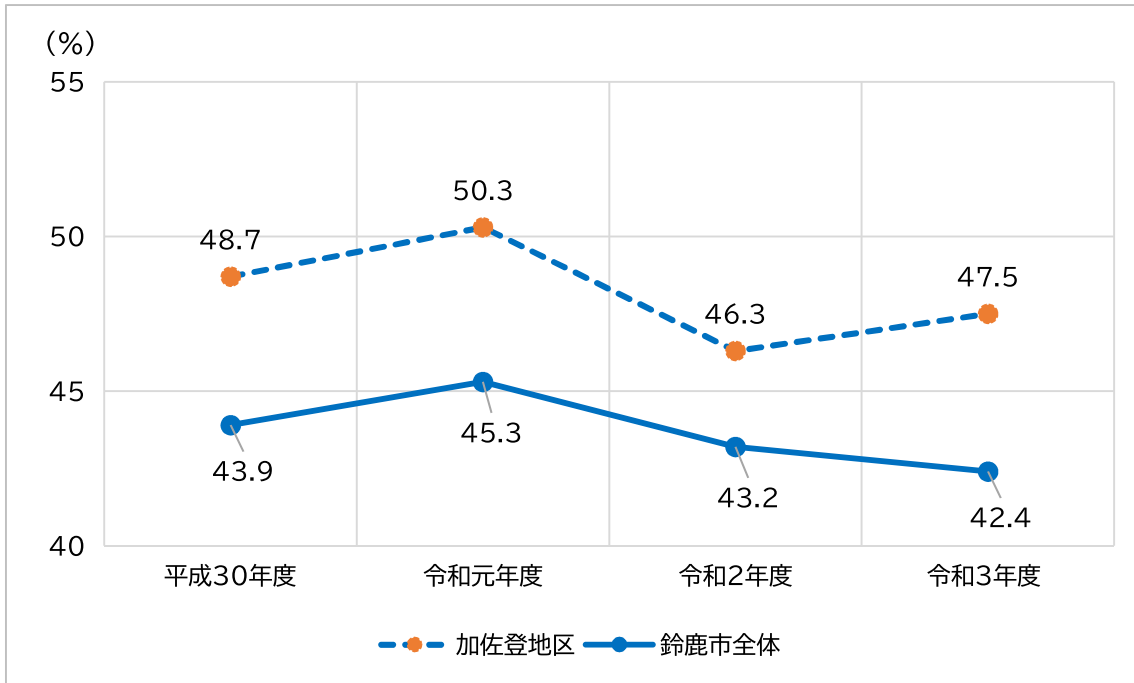


(資料提供:戸籍住民課)

■ 特定健診及び後期健診の受診率推移(加佐登地区)

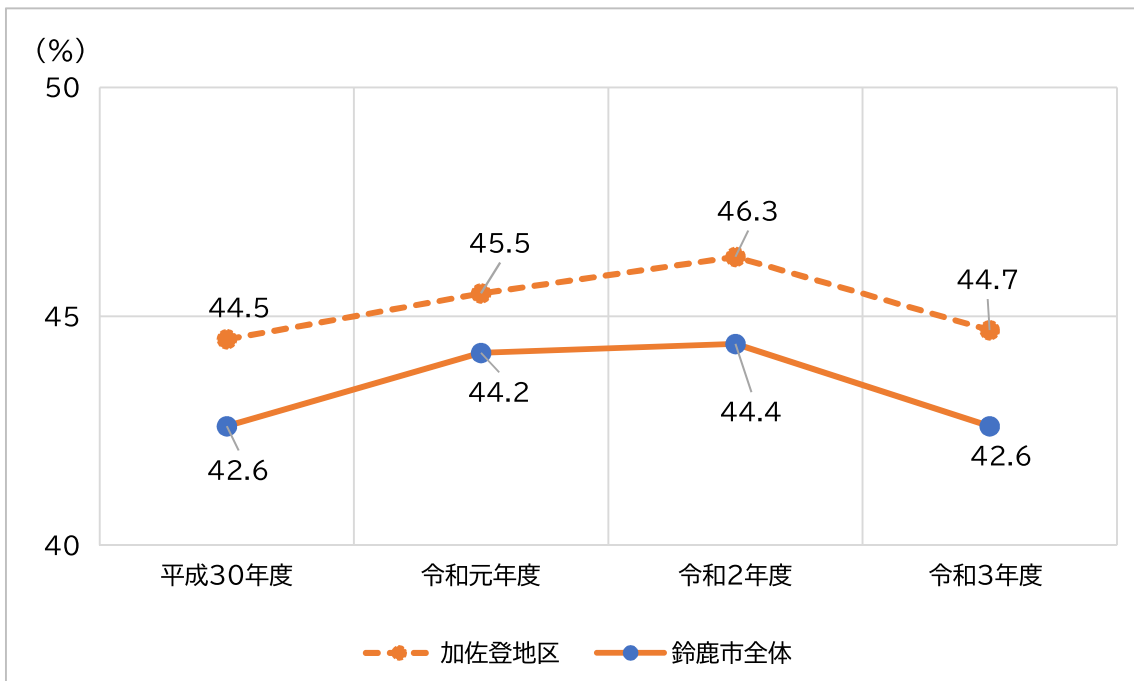
※ こちらのデータは、地区市民センター所管区域で集計されています。

○特定健診(40～74歳)



(資料提供:保険年金課)

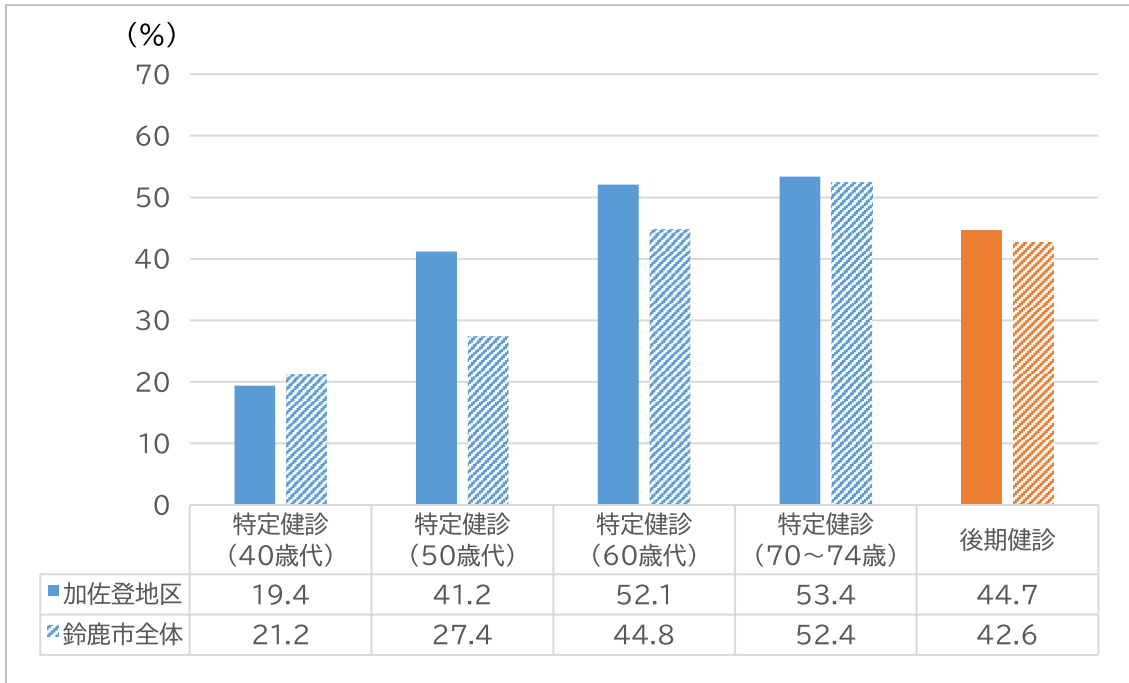
○後期健診(75歳～)



(資料提供:保険年金課)

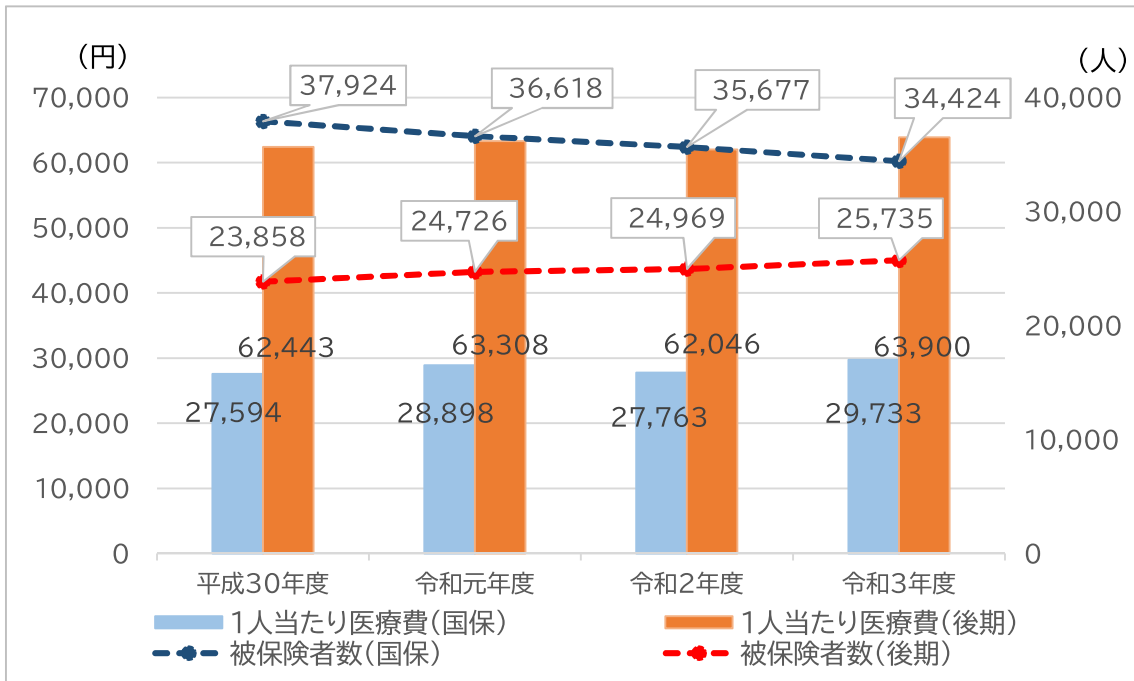
■ 特定健診及び後期健診の受診率(加佐登地区, R3)【令和4年12月現在】

※ こちらのデータは, 地区市民センター所管区域で集計されています。



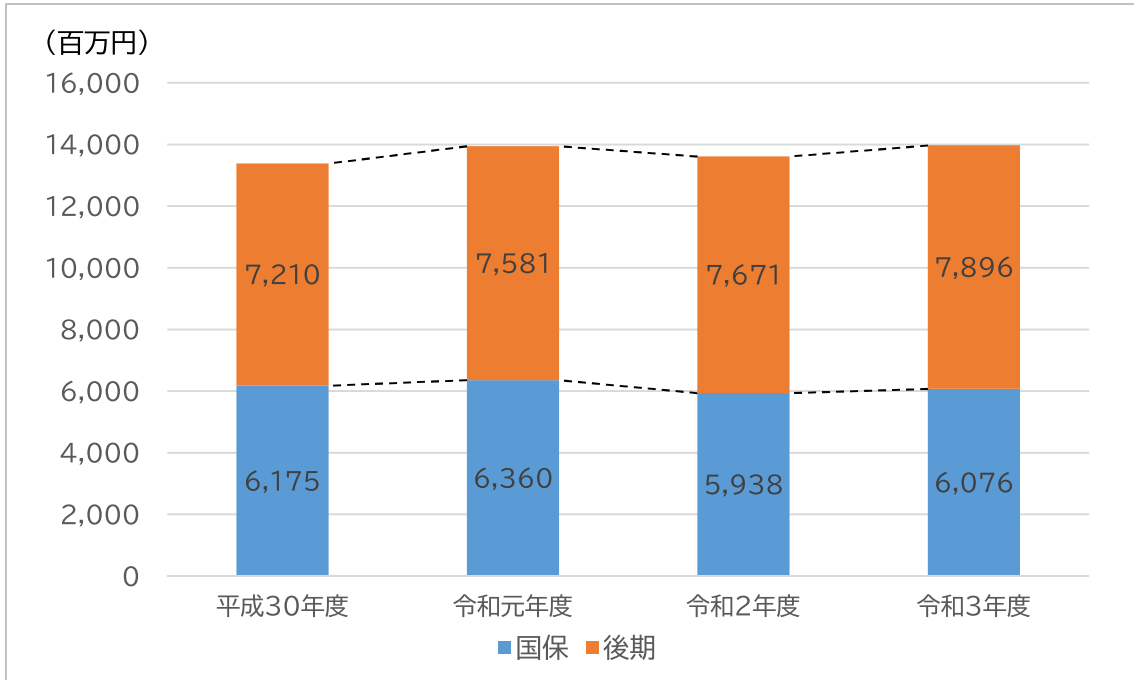
(資料提供: 保険年金課)

■ 一人当たり医療費及び被保険者数推移(鈴鹿市全体)



(資料提供: 保険年金課)

■ 生活習慣病に係る医療費推移(鈴鹿市全体)



(資料提供: 保険年金課)

# 文化

■ 加佐登地区の文化財一覧(令和4年9月末現在)

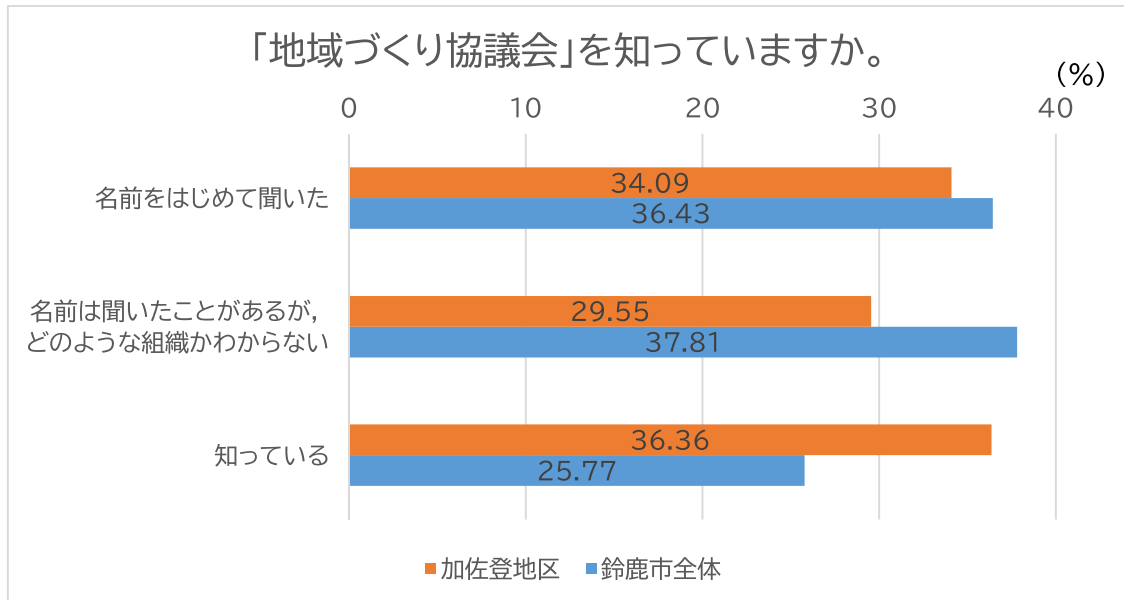
史跡	伊勢国府跡	古代伊勢国の政治の中心地、 政庁跡の遺構多数
県指定史跡	白鳥塚古墳(加佐登神社)	全長約 90m の 5 世紀前半代の 帆立貝式古墳
市指定有形 文化財 (美術工芸品)	木造釈迦如来坐像(浄安寺)	檜造りの量感豊かな作、 平安後期の作
	椎山中世墓出土陶器・石仏 (加佐登神社)	中世期の蔵骨器や青白磁合子等、 石仏は半肉彫り
市指定無形 民俗文化財	広瀬のかんこ踊り	笛・ほら貝等で、古式豊かな踊り、 7月の天王祭と秋祭りに行われる

(資料提供: 文化財課)

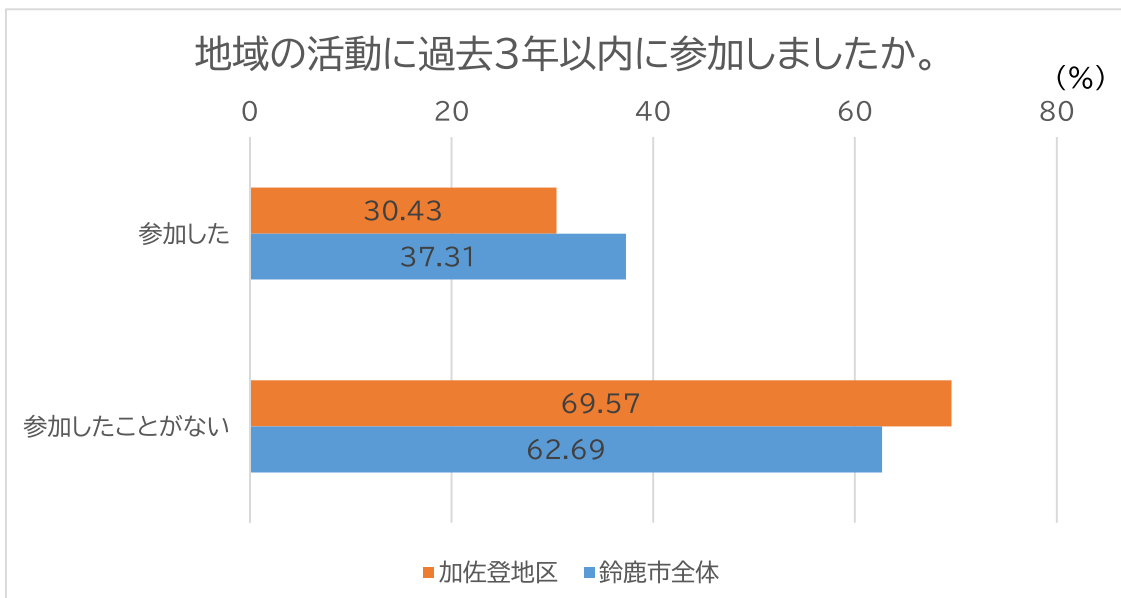
## 市民意識

### ■ 次期鈴鹿市総合計画策定のための市政アンケート結果(加佐登地区,R4)

※こちらのデータは、地区市民センター所管区域かつ有効回答のみで集計されています。

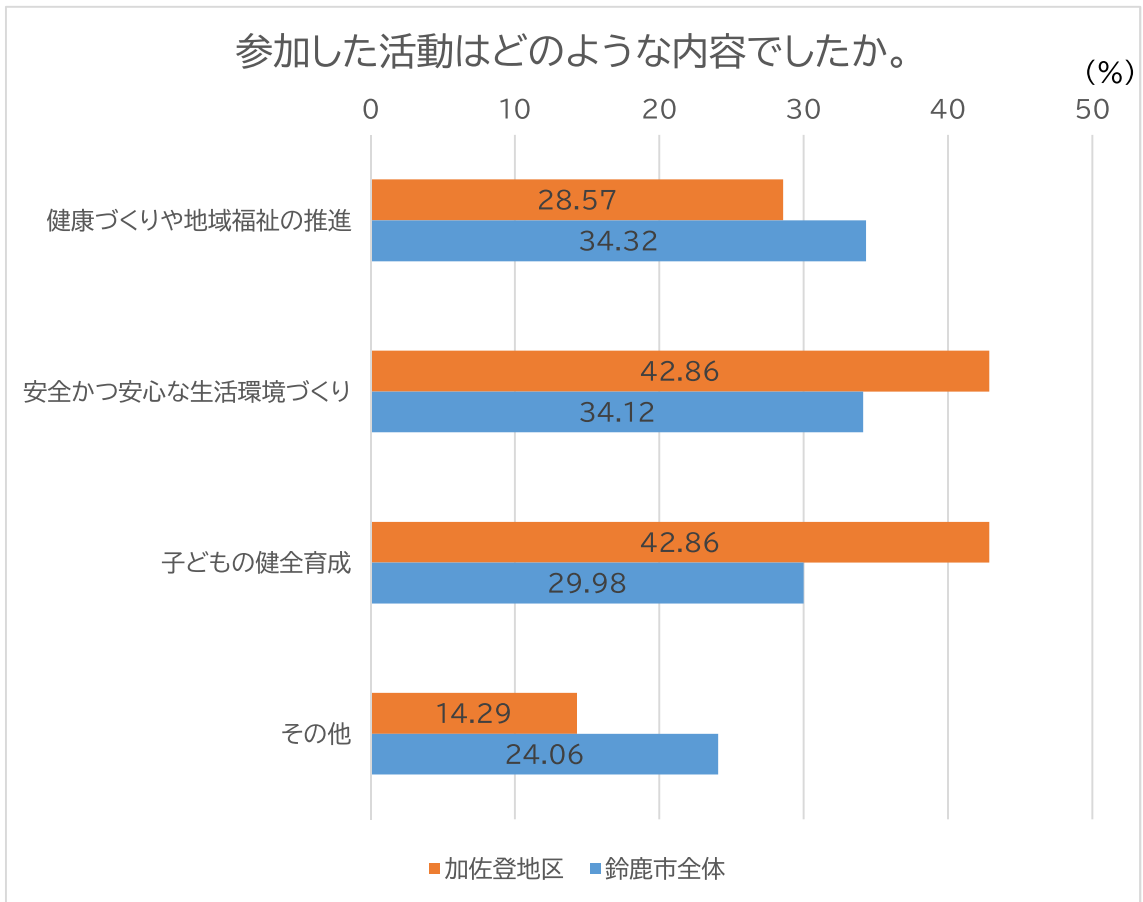


(資料提供:総合政策課)



※「地域の活動」とは、地域づくり協議会、自治会、老人会、サロン、子ども会、町内のスポーツ大会や夏祭りの準備などのことです。

(資料提供:総合政策課)



※複数回答が可能であるため、合計が「100%」にならない場合があります。

(資料提供:総合政策課)