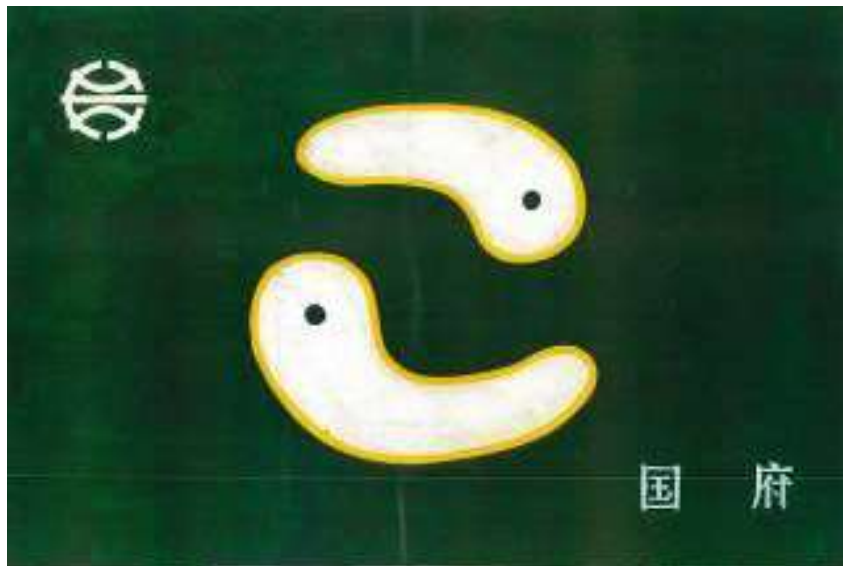


地 域カルテ

国府地区まちづくり協議会



【地区旗】意味
意匠〔勾玉(まがたま)〕

奈良時代に国府が置かれ文化の開けたこの地は、王塚を始めとして、その数八十におよぶ古墳が現在に残されてる。多くの出土品の中から特に「勾玉」を選んで、地区名の頭文字「こ」の字形を配した。地色は「みどり」。主産業である農業を表すにふさわしい「みどり」を選んだ。

令和5年2月

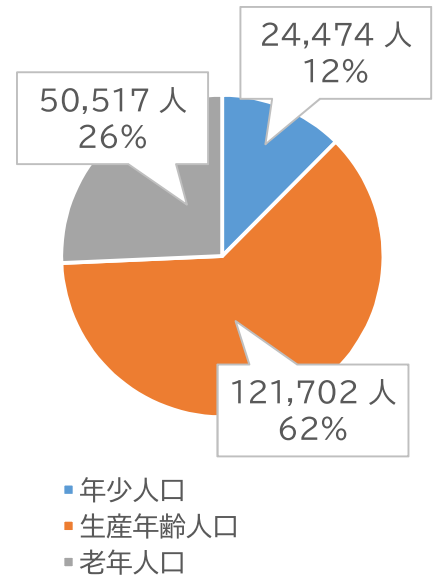
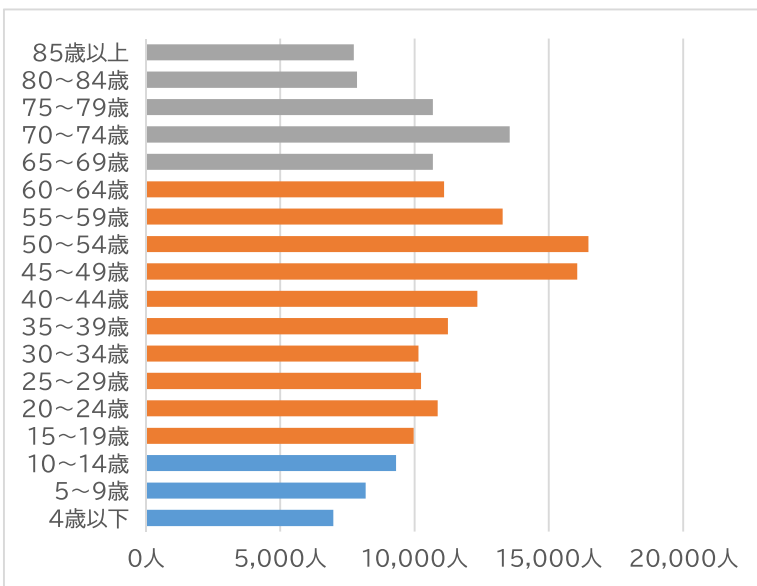
鈴鹿市 地域協働課

人口

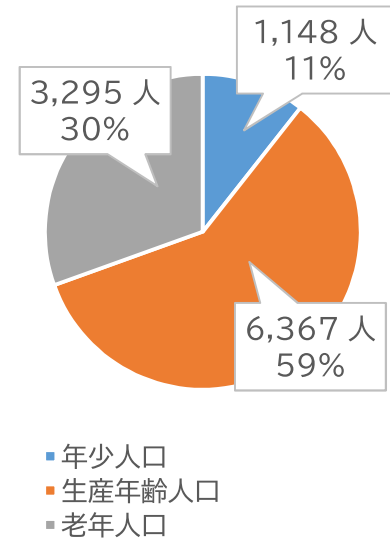
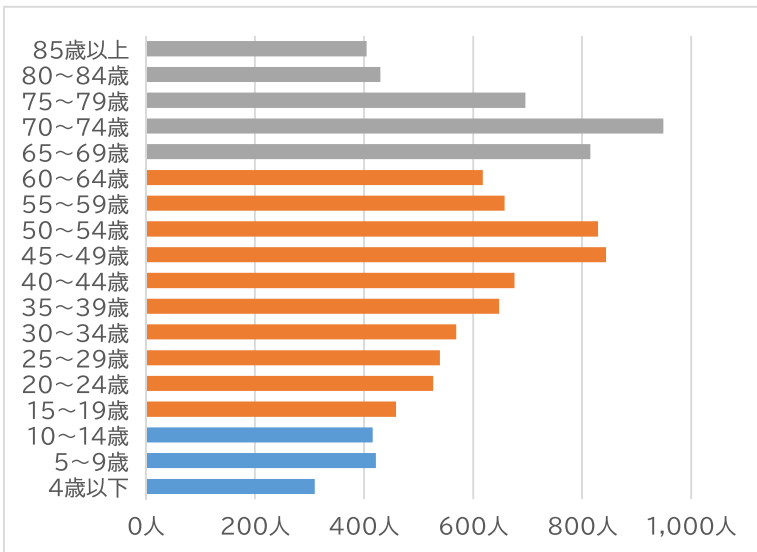
■ 鈴鹿市及び国府地区の人口・世帯数【令和4年9月末現在】

	鈴鹿市全体	国府地区	市全体に占める割合
総人口	196,693 人	10,810 人	5.50%
世帯数	88,262 世帯	5,166 世帯	5.85%

■ 年齢別人口構造(鈴鹿市全体)【令和4年9月末現在】

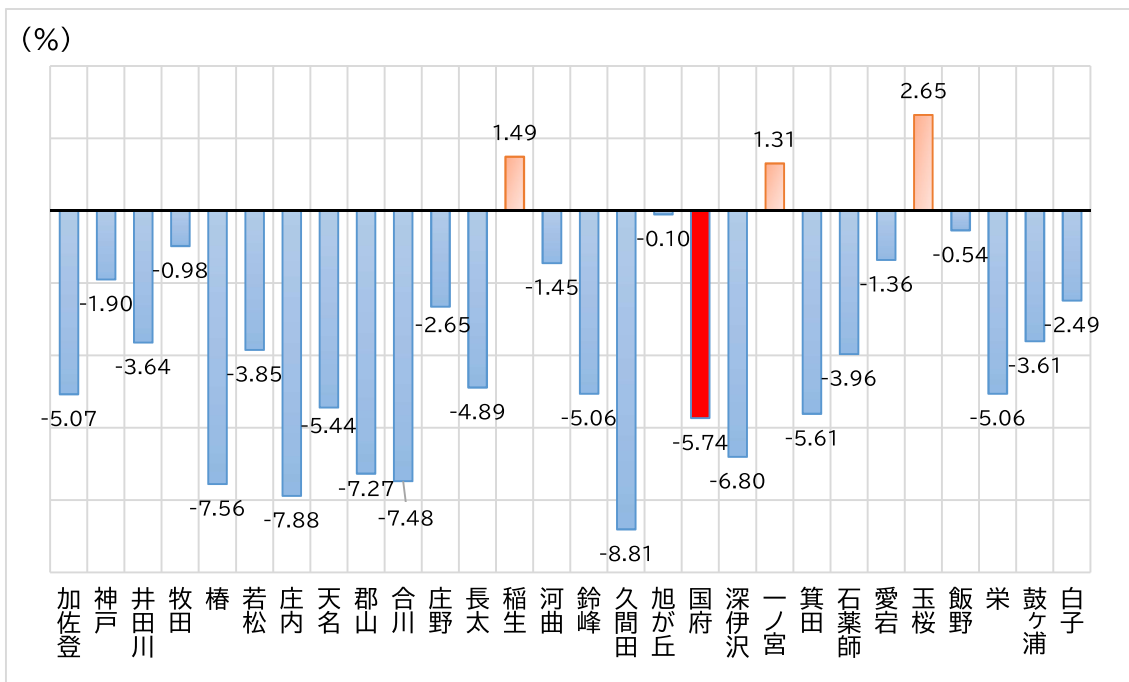


■ 年齢別人口構造(国府地区)【令和4年9月末現在】



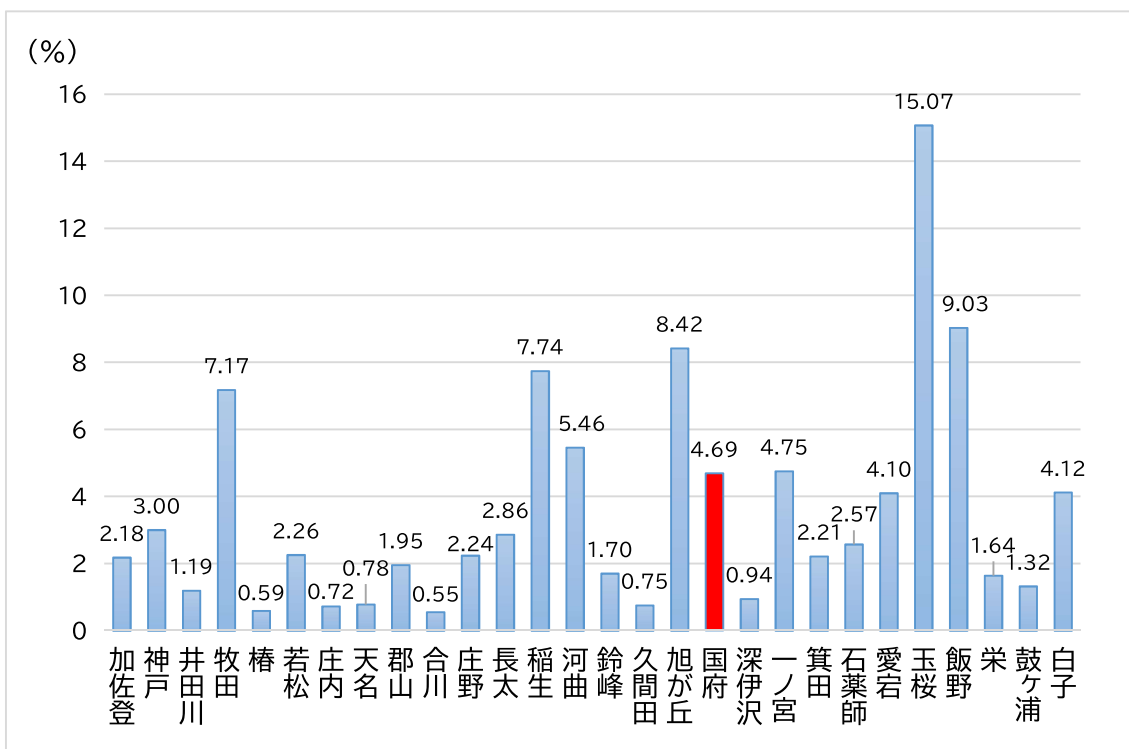
(資料提供:戸籍住民課)

■ 協議会別の人口増加率(平成29年9月末から令和4年9月末の5年間)



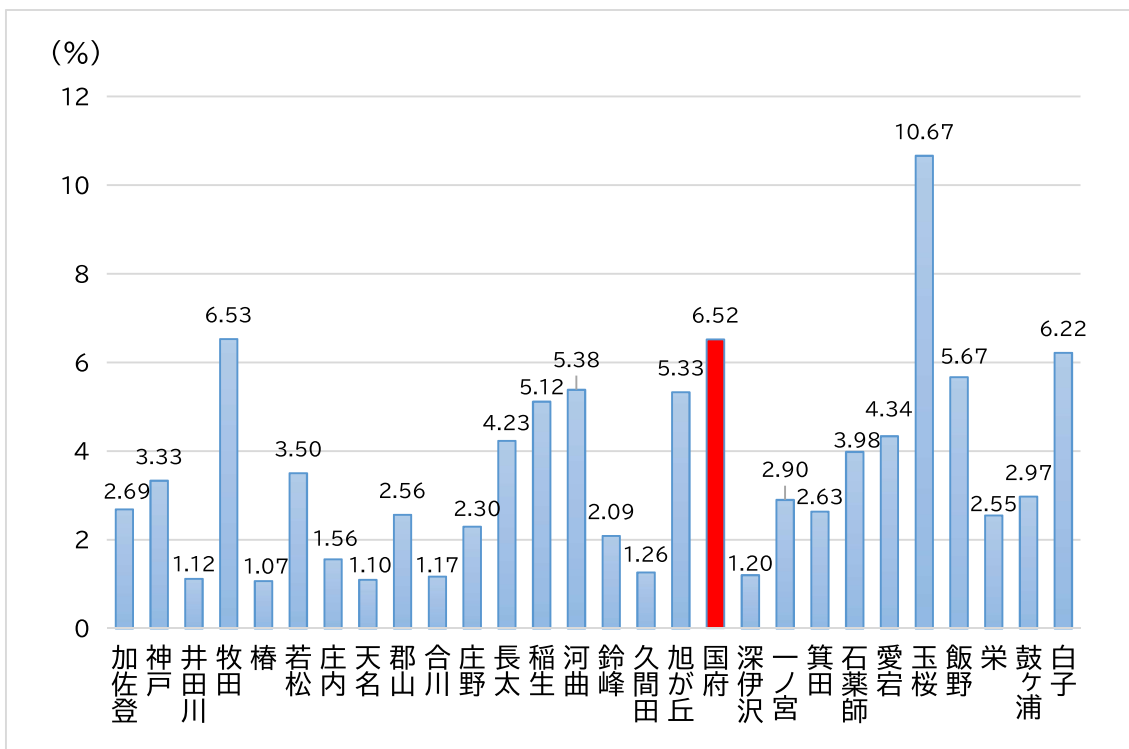
(資料提供:戸籍住民課)

■ 市内年少人口(15歳未満)に対する協議会別の割合【令和4年9月末現在】



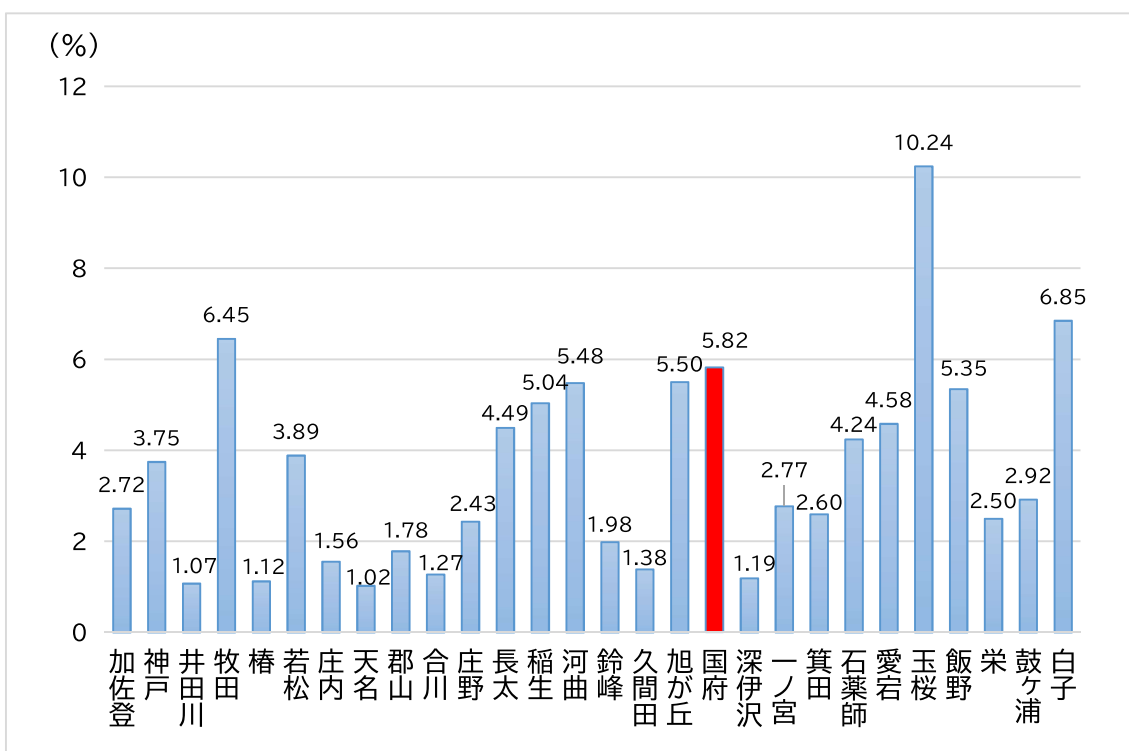
(資料提供:戸籍住民課)

■ 市内老年人口(65歳以上)に対する協議会別の割合【令和4年9月末現在】



(資料提供:戸籍住民課)

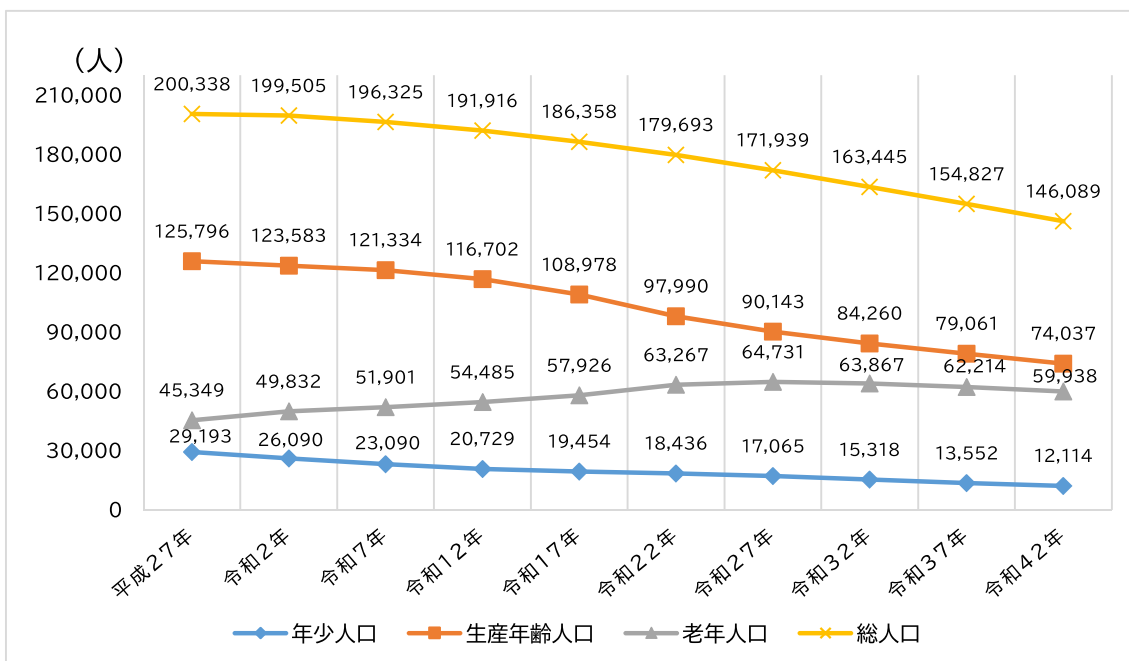
■ 市内後期高齢(75歳以上)に対する協議会別の割合【令和4年9月末現在】



(資料提供:戸籍住民課)

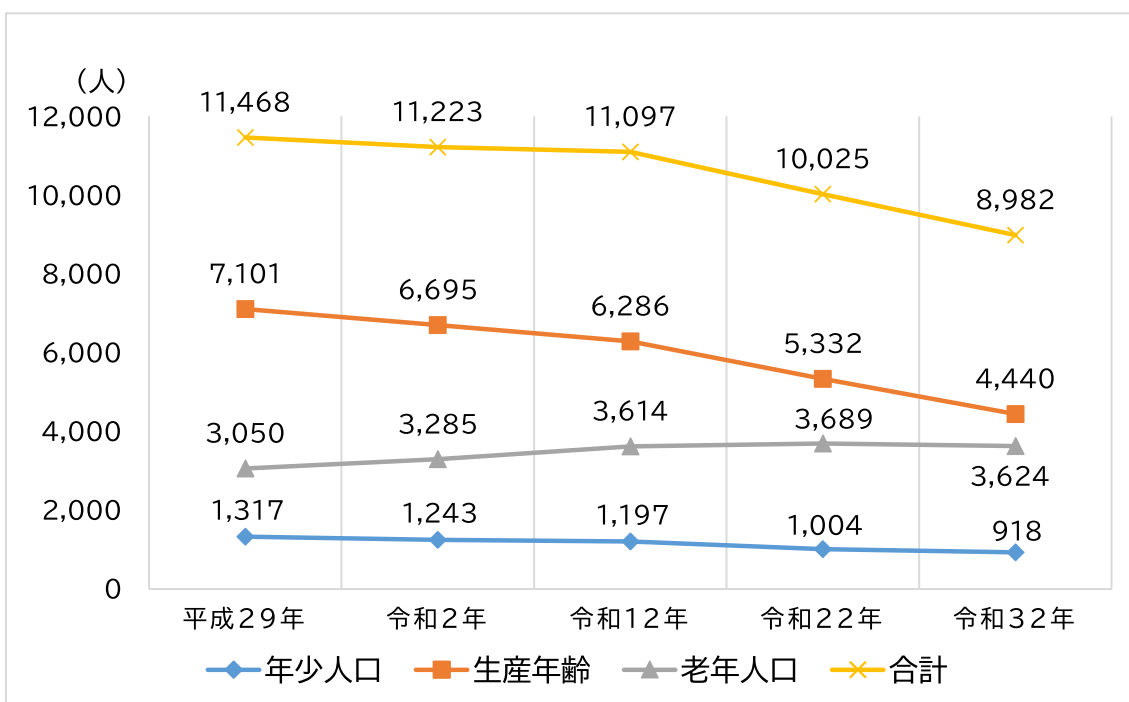
■ 人口推計

○鈴鹿市全体【鈴鹿市人口ビジョン(パターン2)】



(出典元:鈴鹿市人口ビジョン(改定版)令和2年3月)

○国府地区【住民基本台帳及び全国小地域別将来人口推計システム】



※ 令和2年までは住民基本台帳による

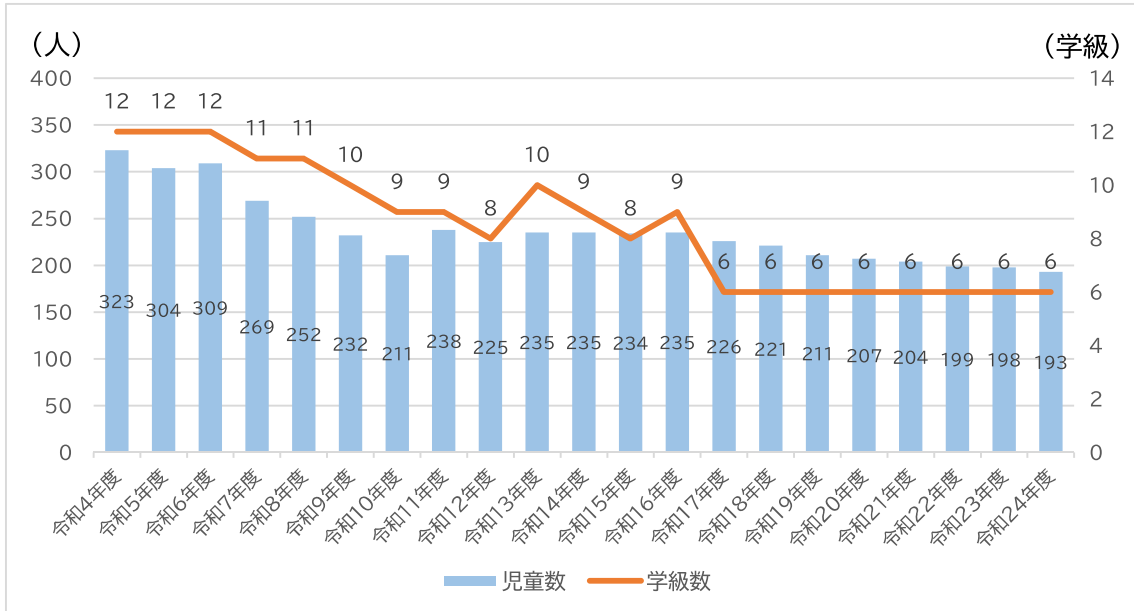
※ 令和12年からは全国小地域別人口推計システム(作成者 青山学院大学 井上孝 氏)

URL <http://arcg.is/1LqC6qN>

子ども・教育

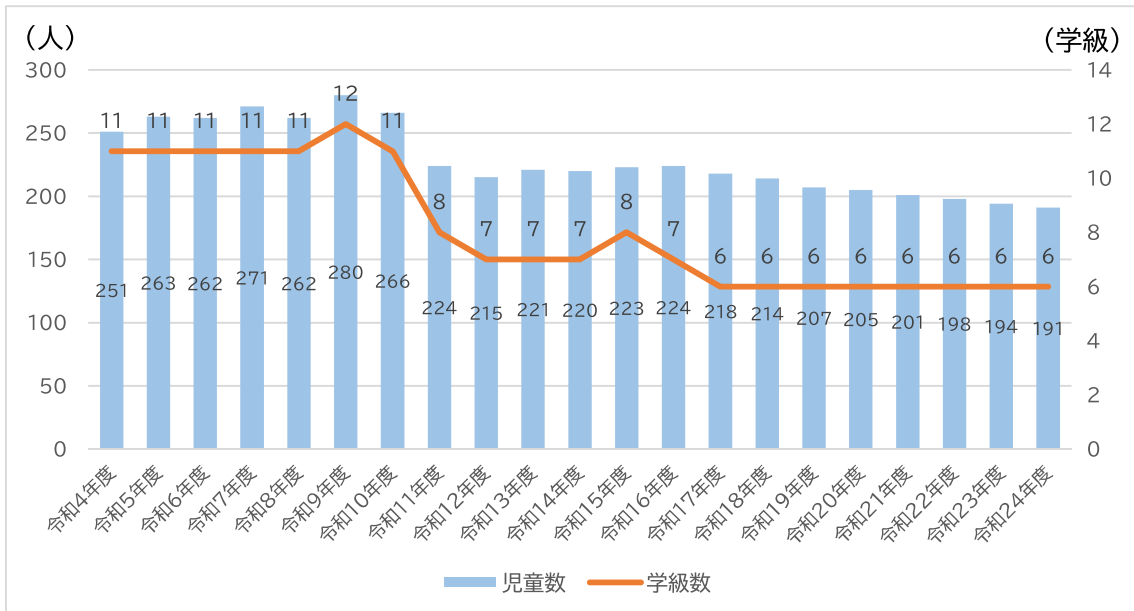
■ 小学校 普通学級児童数推計【令和4年5月現在】

○国府小学校



(資料提供:教育政策課)

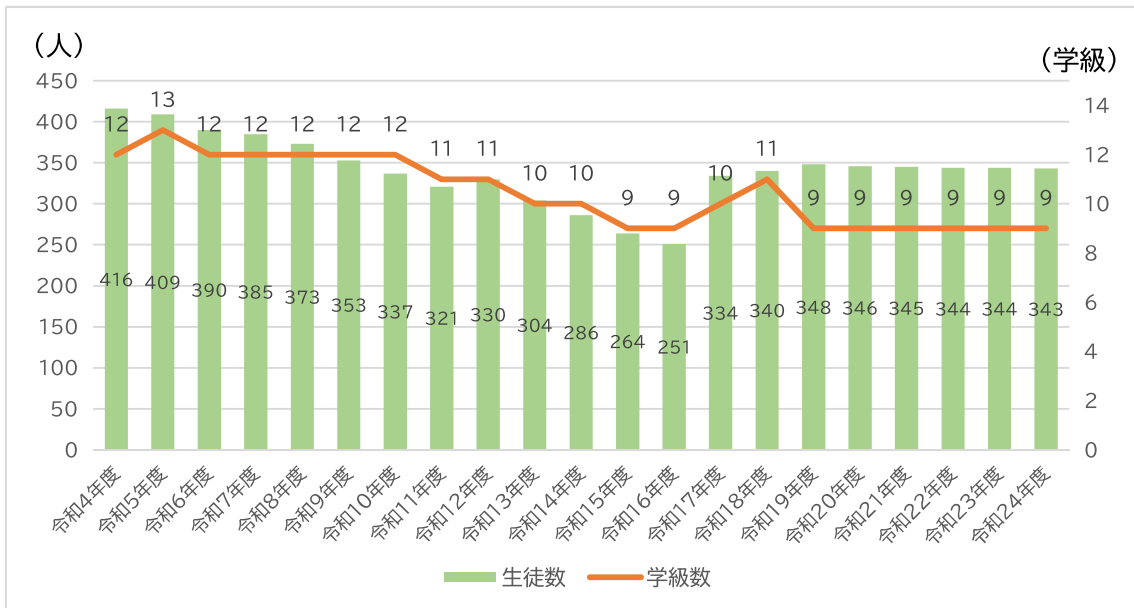
○明生小学校



(資料提供:教育政策課)

■ 中学校 普通学級生徒数推計【令和4年5月現在】

○平田野中学校

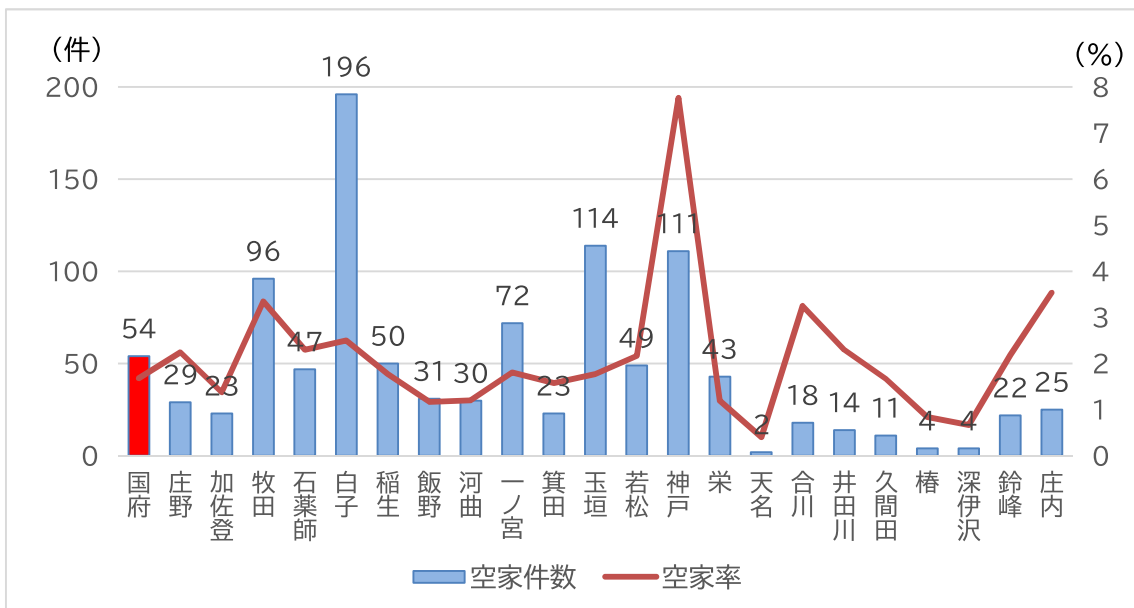


(資料提供:教育政策課)

環境

■ 協議会別の空家件数・空家率【平成29年3月現在】

※ こちらのデータは、地区市民センター所管区域で集計されています。

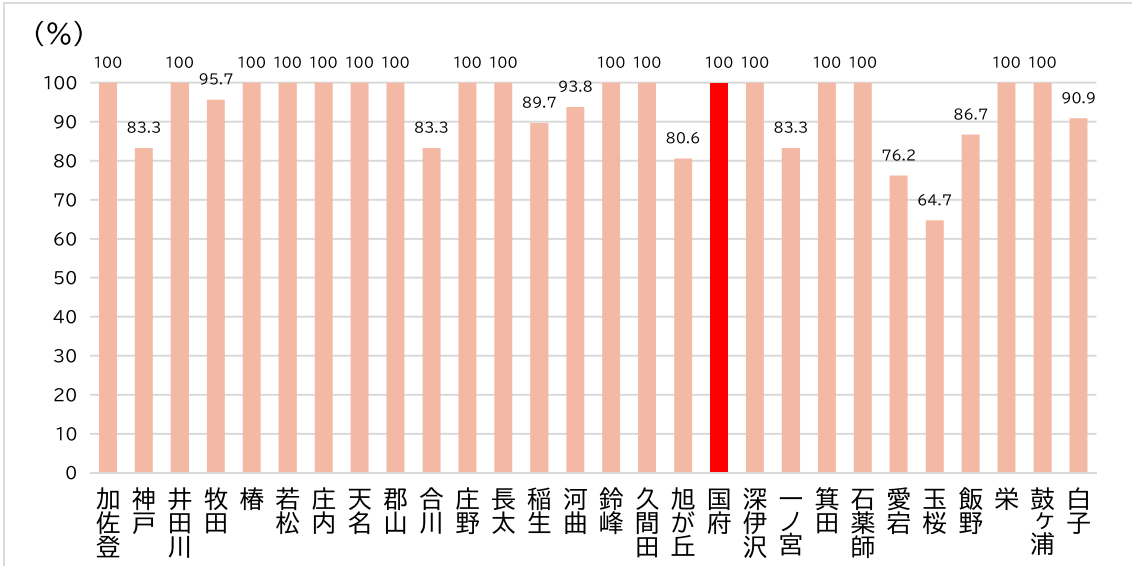


※ 令和5年度に最新データが公開されます。

(資料提供:住宅政策課)

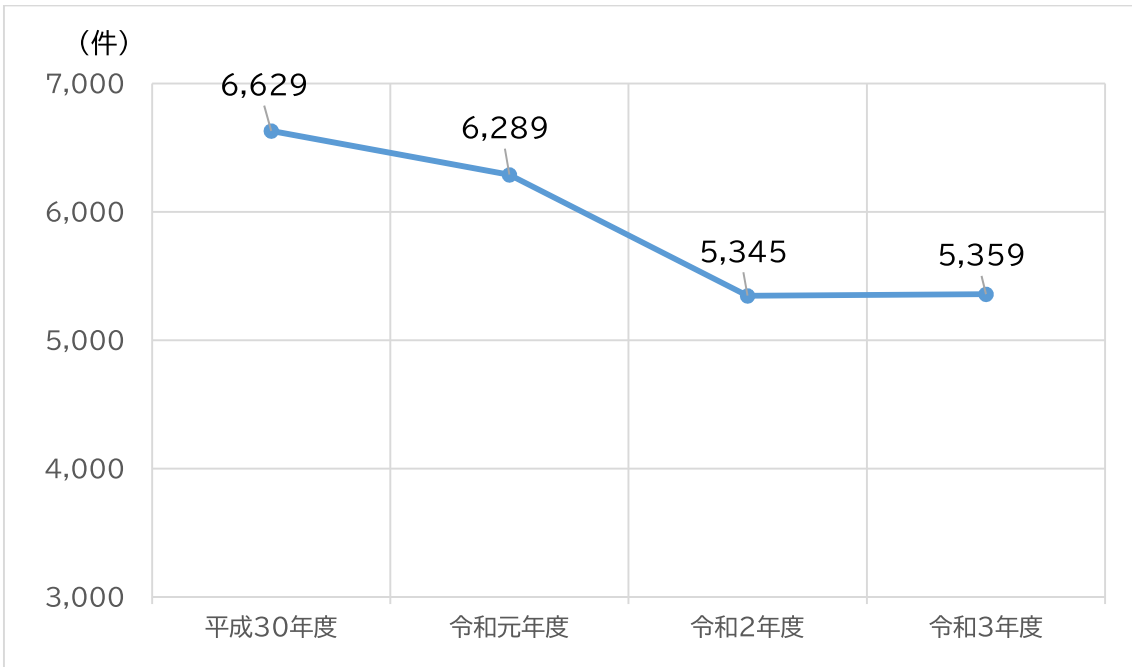
安全・安心

■ 協議会別の自主防災組織の組織率【令和4年12月末現在】



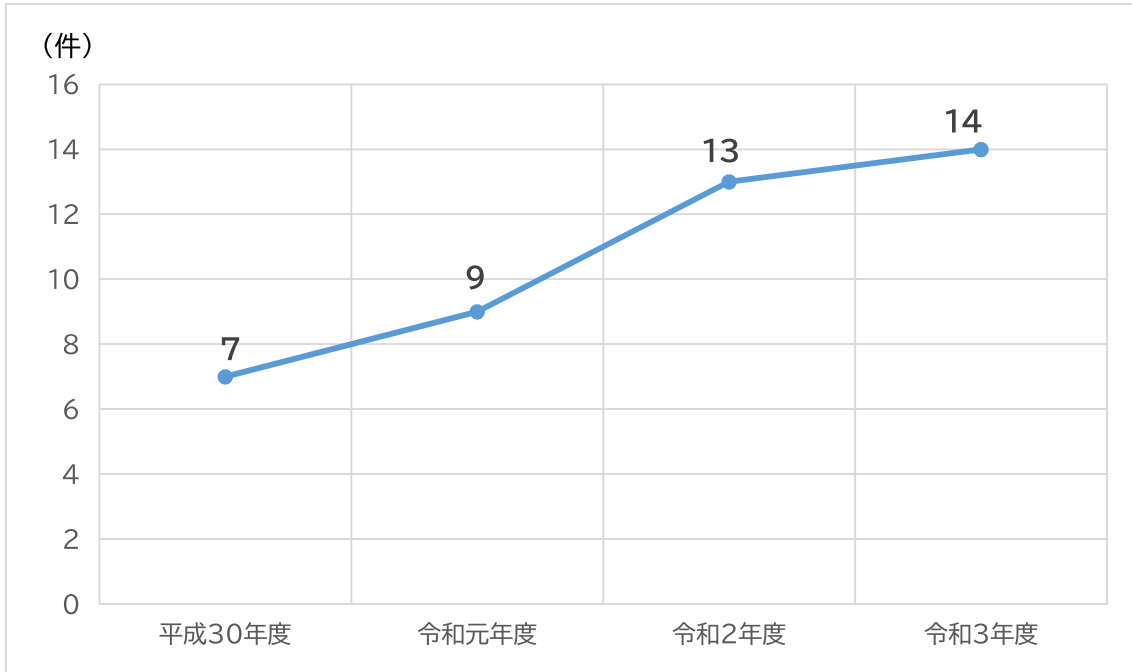
(資料提供:防災危機管理課)

■ 交通事故発生件数推移(鈴鹿市全体)



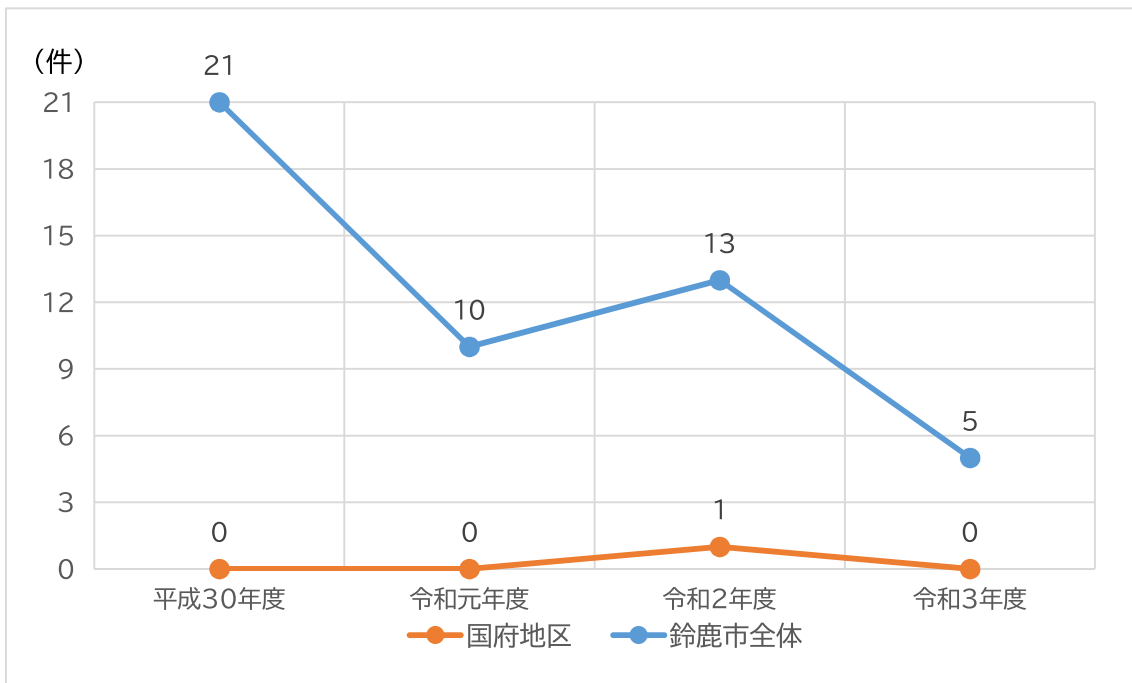
(資料提供:交通防犯課)

■ 特殊詐欺発生件数推移(鈴鹿市全体)



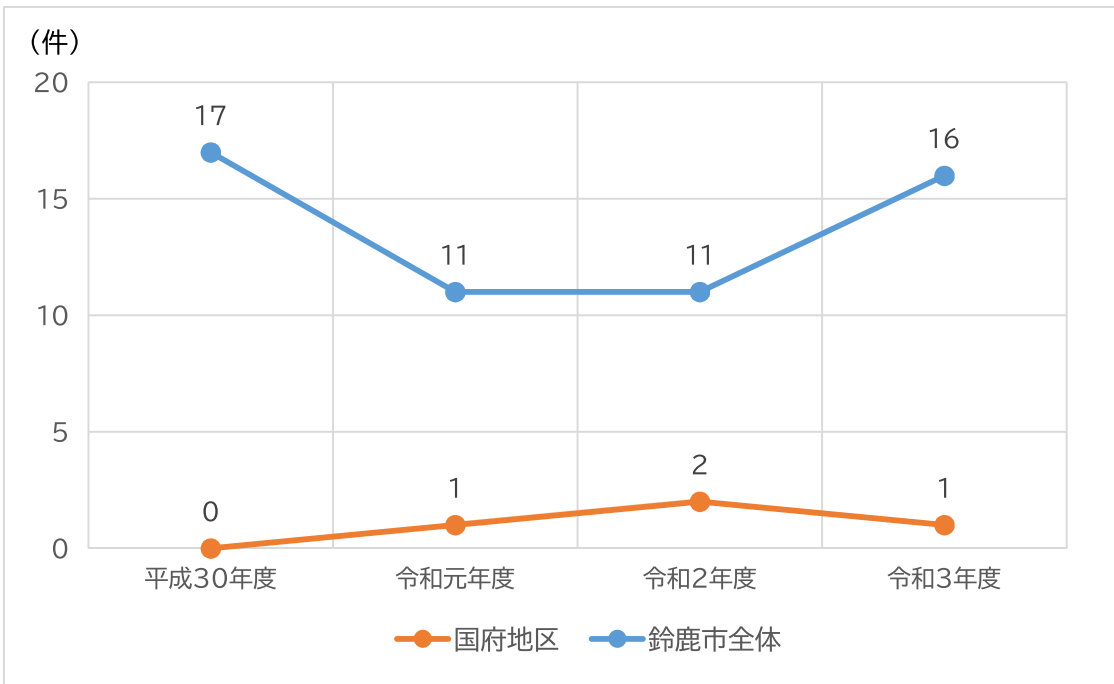
(資料提供:交通防犯課)

■ 児童に対する不審事案の発生件数推移



(資料提供:教育支援課)

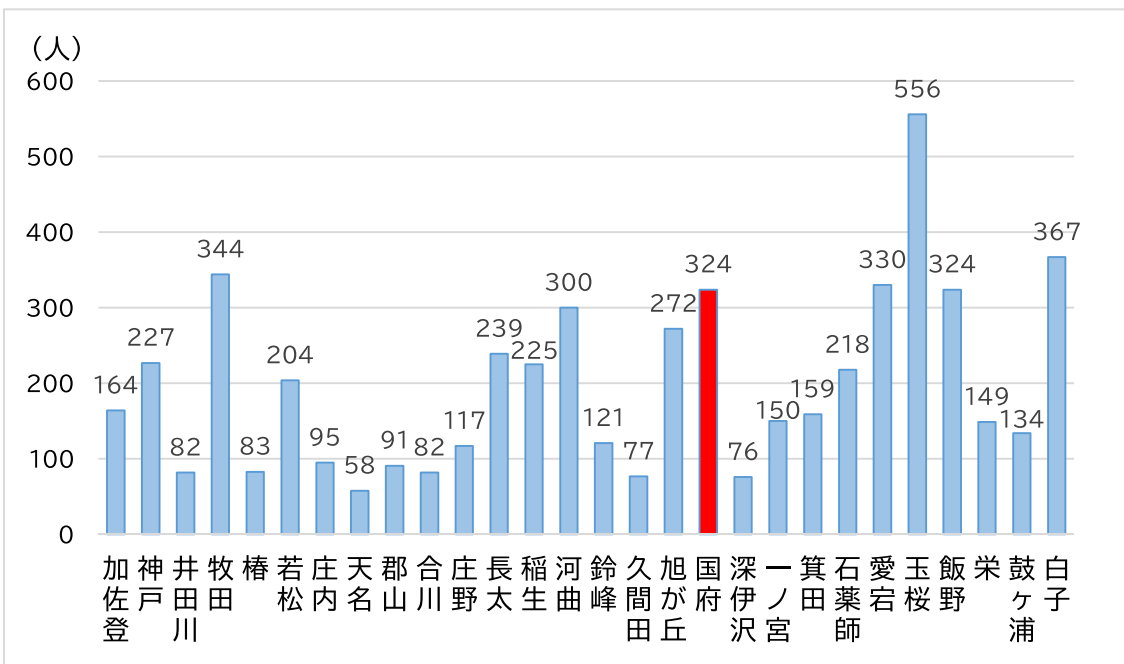
■ 高齢者行方不明・徘徊発生件数推移



(資料提供:長寿社会課)

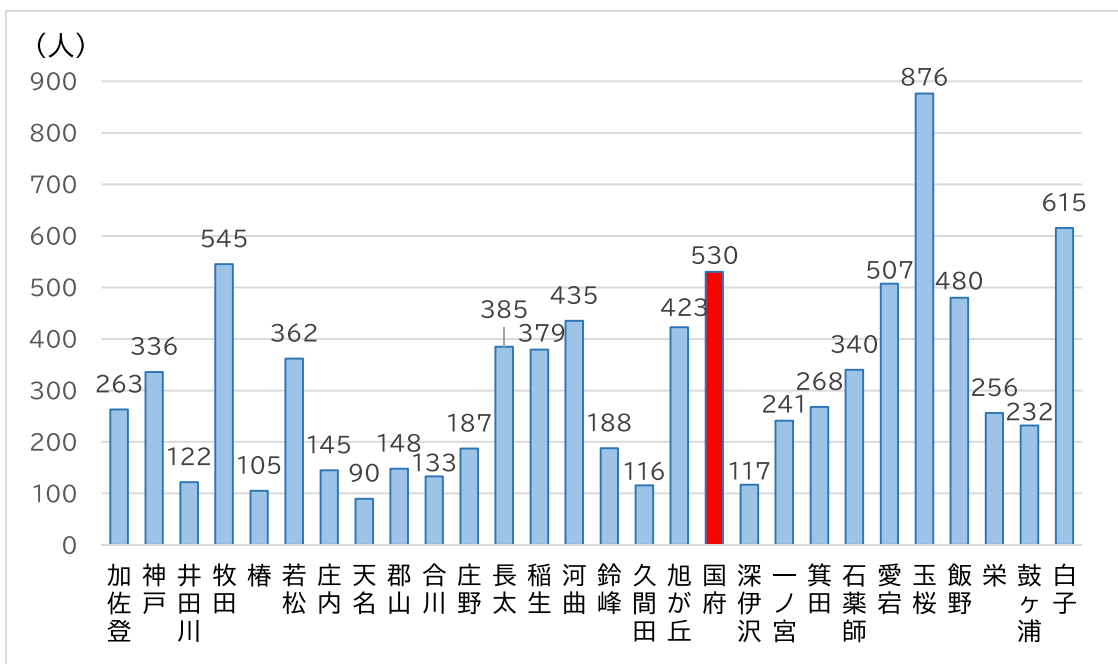
福祉・医療

■ 協議会別の認知症高齢者数【令和4年9月末現在】



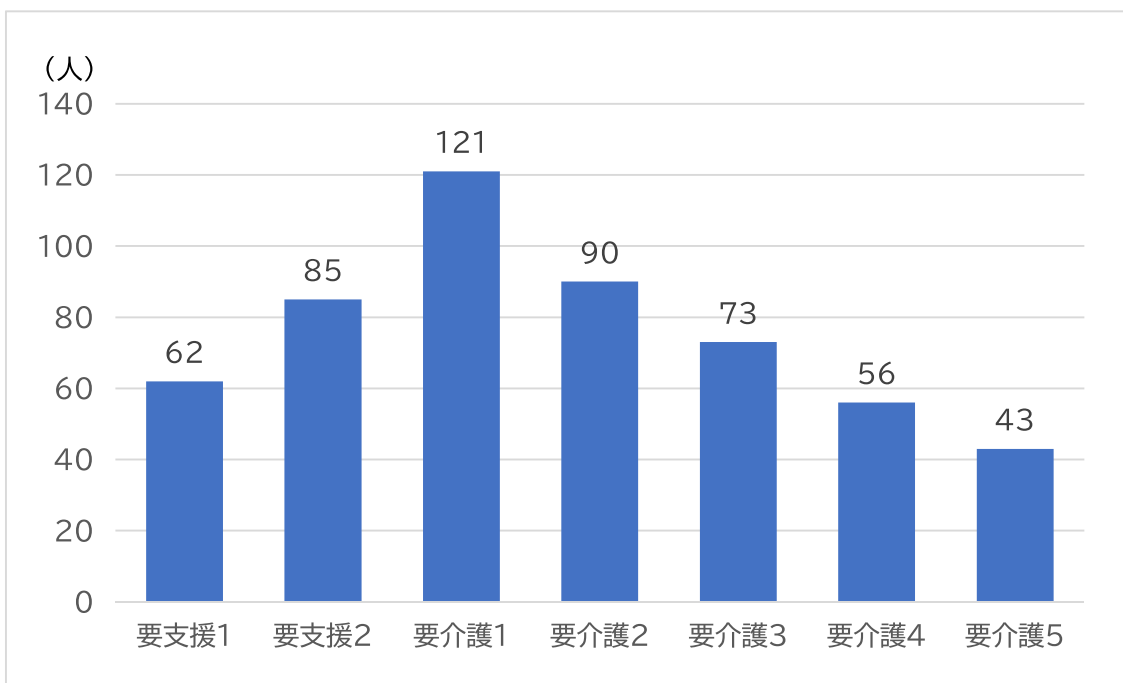
(資料提供:長寿社会課)

■ 協議会別の要介護認定者数【令和4年9月末現在】



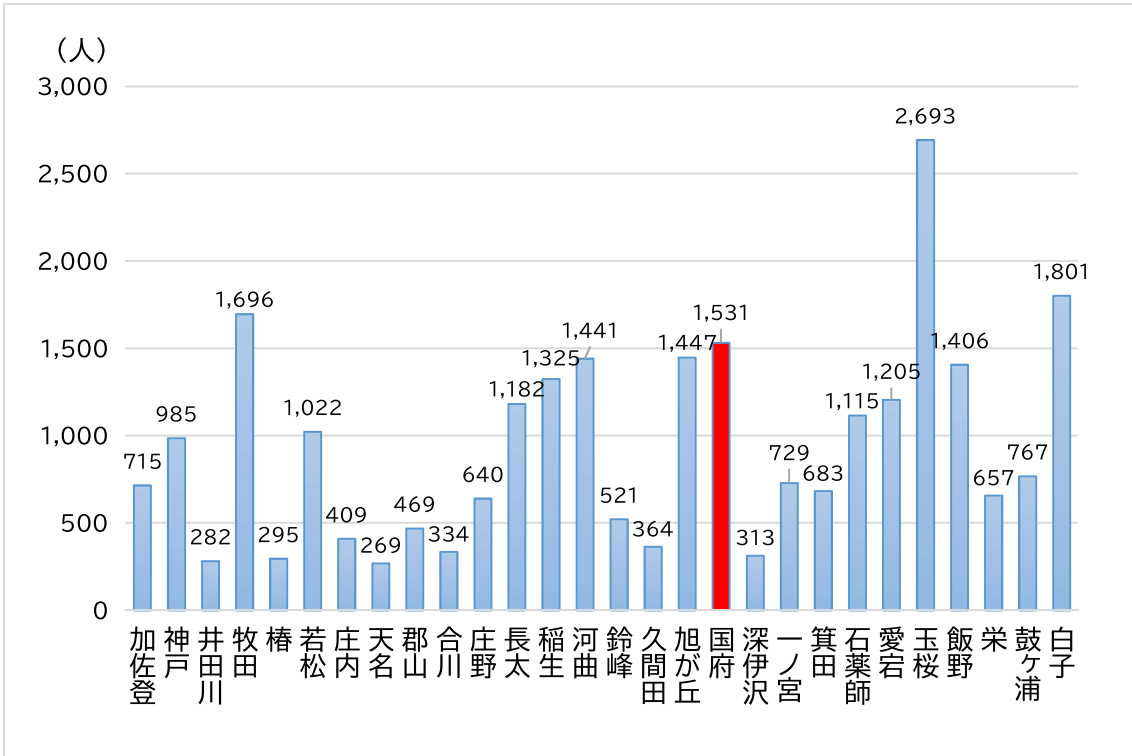
(資料提供:長寿社会課)

■ 国府地区の要介護認定者数内訳【令和4年9月末現在】



(資料提供:長寿社会課)

■ 協議会別の後期高齢者数【令和4年9月末現在】

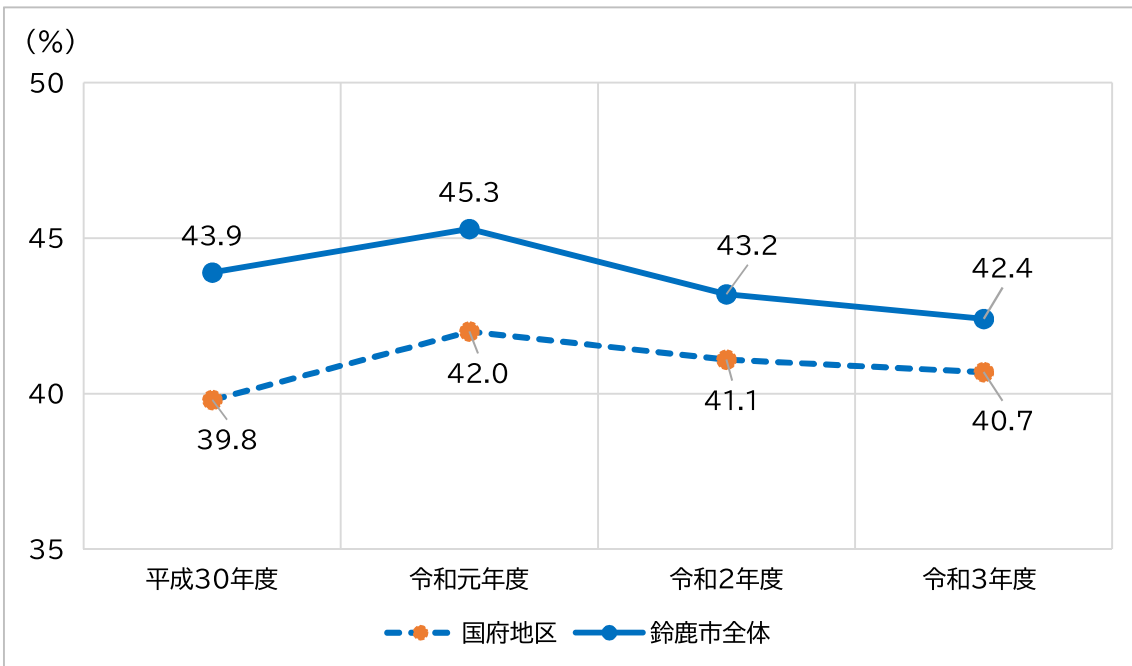


(資料提供: 戸籍住民課)

■ 特定健診及び後期健診の受診率推移(国府地区)

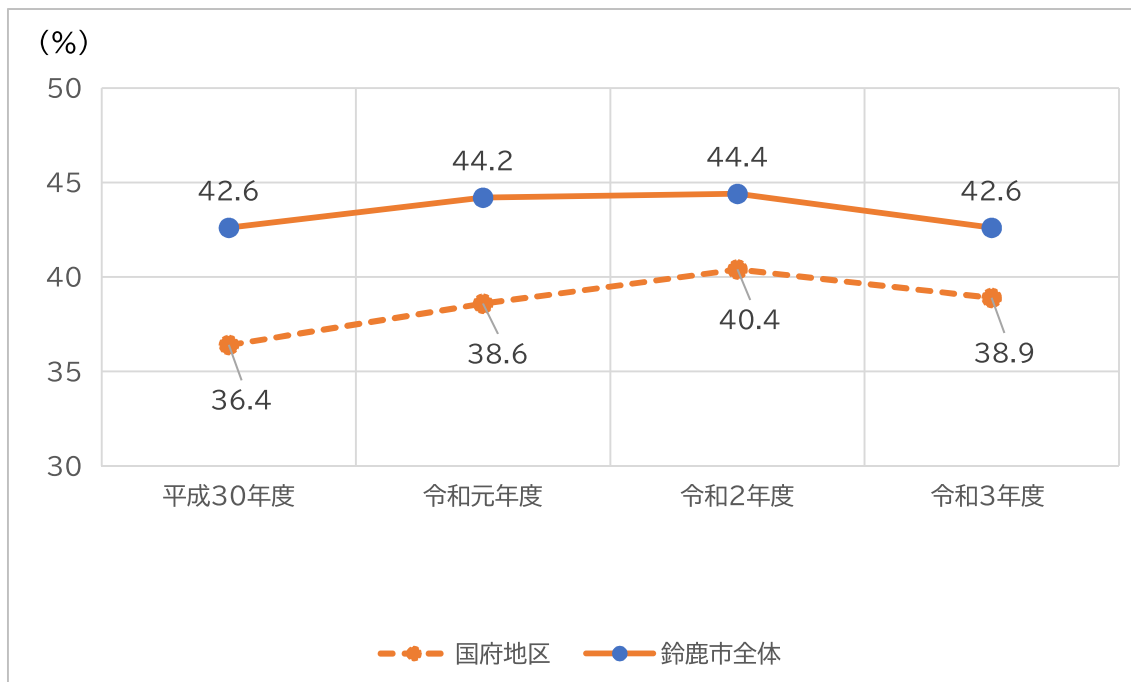
※ こちらのデータは、地区市民センター所管区域で集計されています。

○特定健診(40～74歳)



(資料提供: 保険年金課)

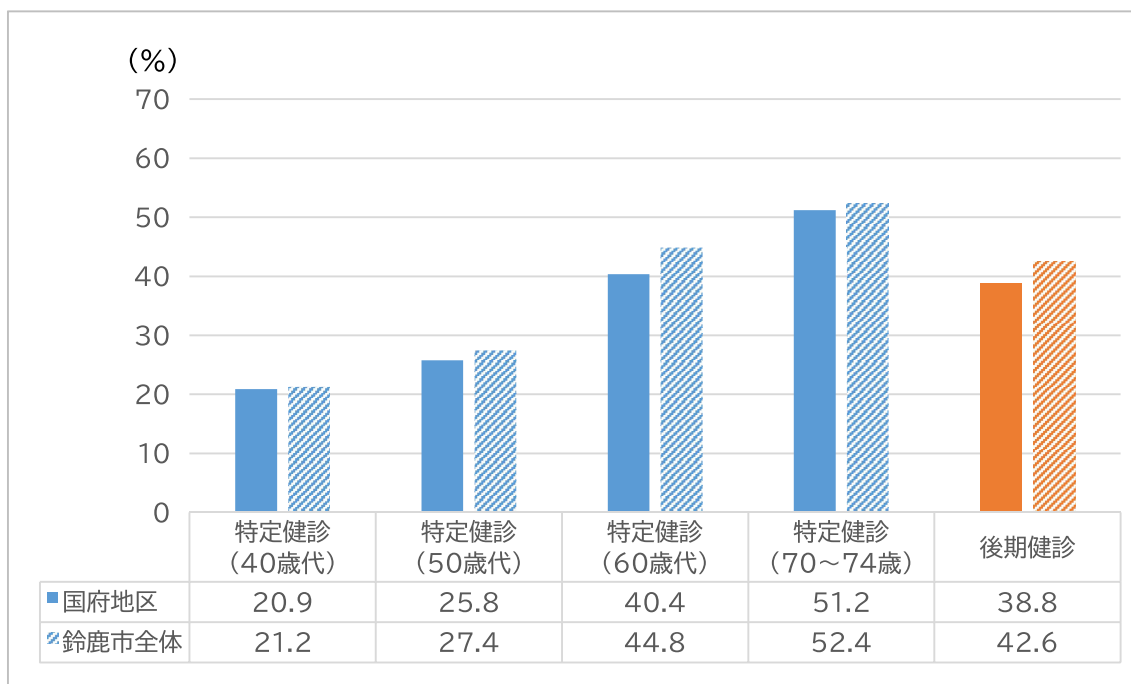
○後期健診(75歳～)



(資料提供:保険年金課)

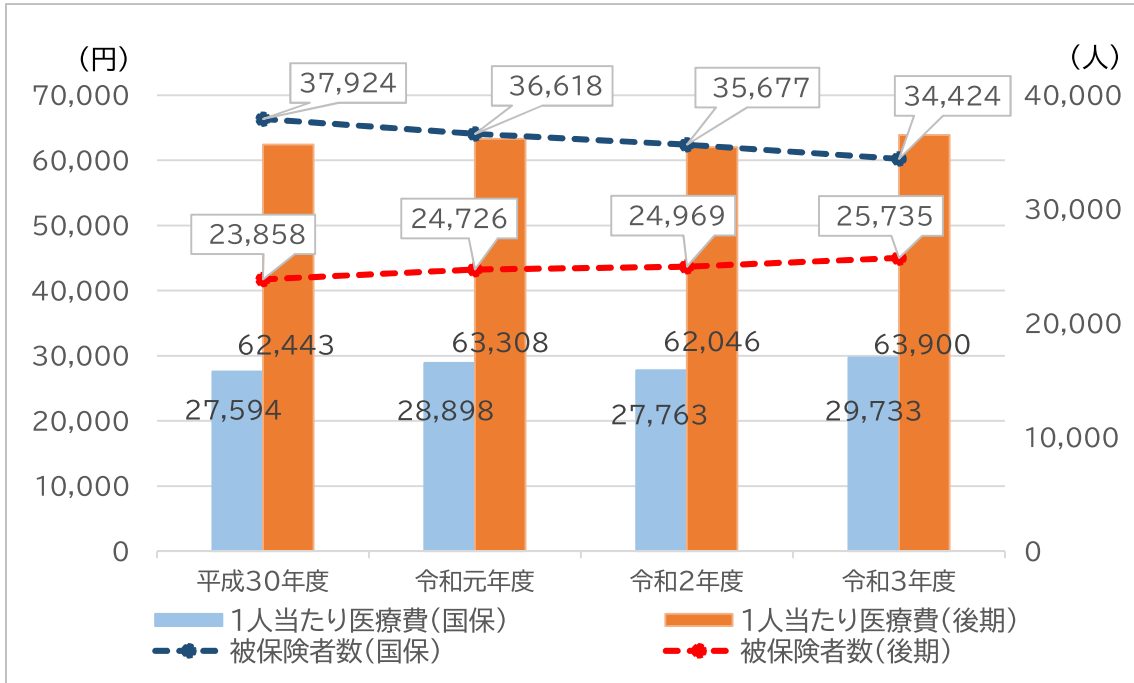
■ 特定健診及び後期健診の受診率(国府地区, R3)【令和4年12月現在】

※ こちらのデータは, 地区市民センター所管区域で集計されています。



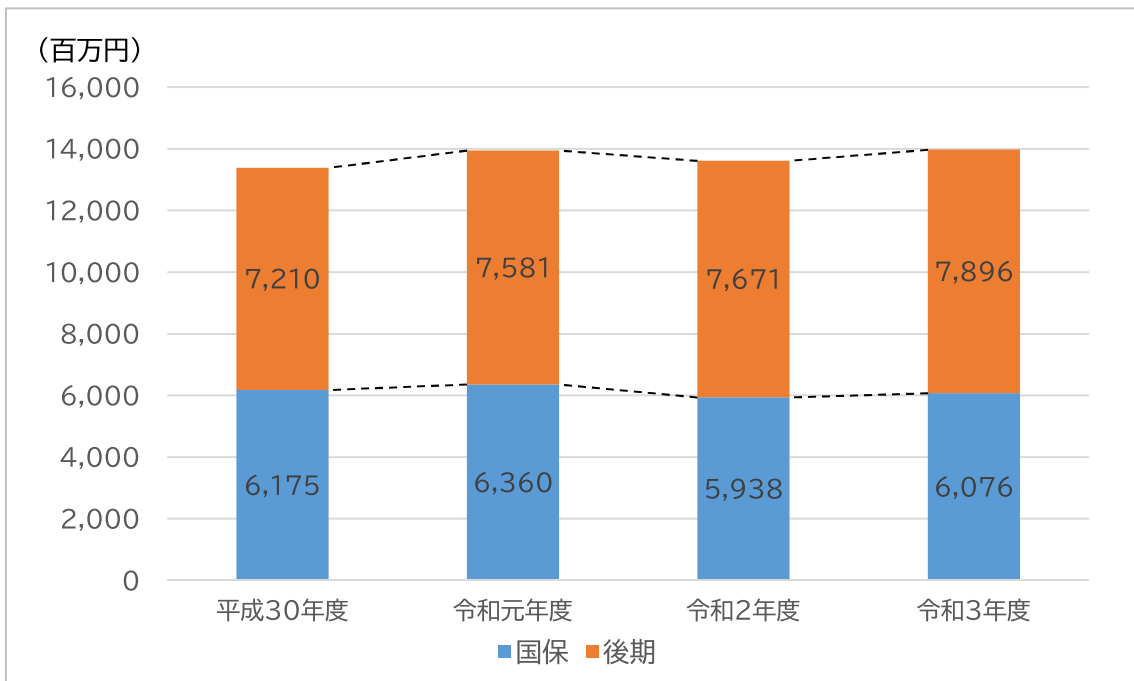
(資料提供:保険年金課)

■ 一人当たり医療費及び被保険者数推移(鈴鹿市全体)



(資料提供:保険年金課)

■ 生活習慣病に係る医療費推移(鈴鹿市全体)



(資料提供:保険年金課)

文化

■ 国府地区の文化財一覧(令和4年9月末現在)

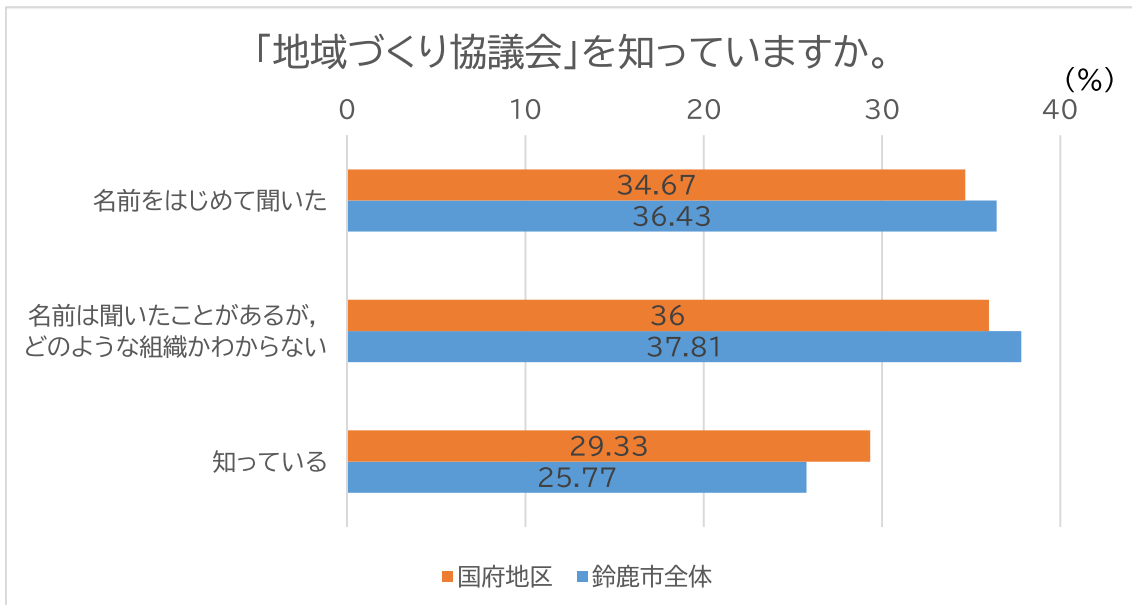
重要文化財 (美術工芸品)	木造金剛力士立像(府南寺)	檜の寄木造り、南北朝時代の作
史跡	王塚古墳	全長 63m、市内最大級の前 方後円墳、6 世紀
県指定天然記念 物	西の城戸の柊	モクセイ科の常緑高木、主木は 枯死
	アイナシ(府南寺)	栽培ナシとイヌナシの中間種
市指定史跡	西の野 5 号墳	前方後円墳と陪塚 5 基、5 世紀

(資料提供:文化財課)

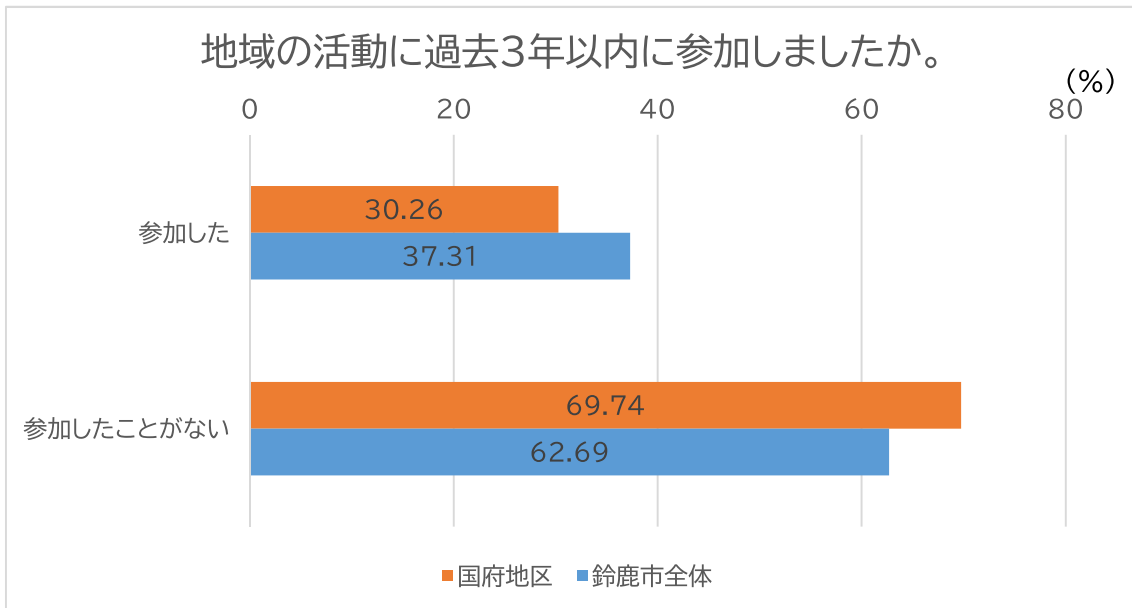
市民意識

■ 次期鈴鹿市総合計画策定のための市政アンケート結果(国府地区,R4)

※こちらのデータは、地区市民センター所管区域かつ有効回答のみで集計されています。

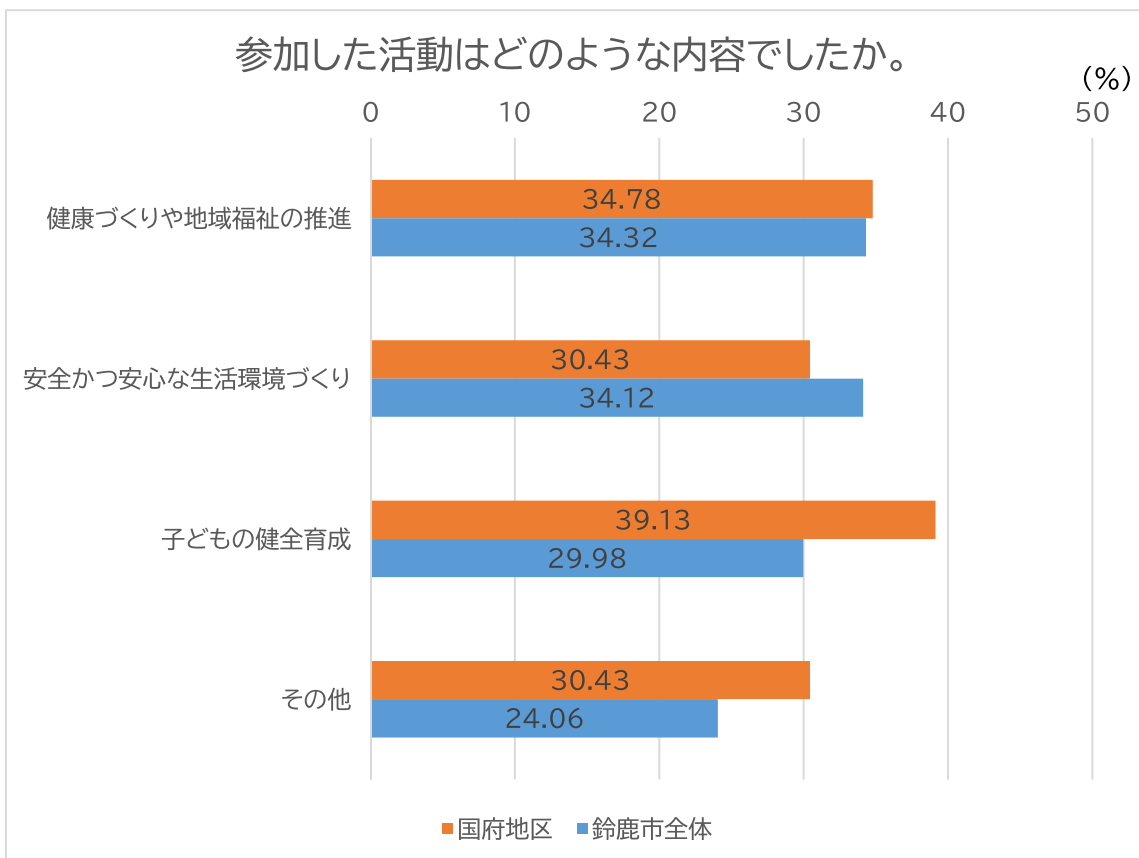


(資料提供:総合政策課)



※「地域の活動」とは、地域づくり協議会、自治会、老人会、サロン、子ども会、町内のスポーツ大会や夏祭りの準備などのことです。

(資料提供:総合政策課)



※複数回答が可能であるため、合計が「100%」にならない場合があります。

(資料提供:総合政策課)