

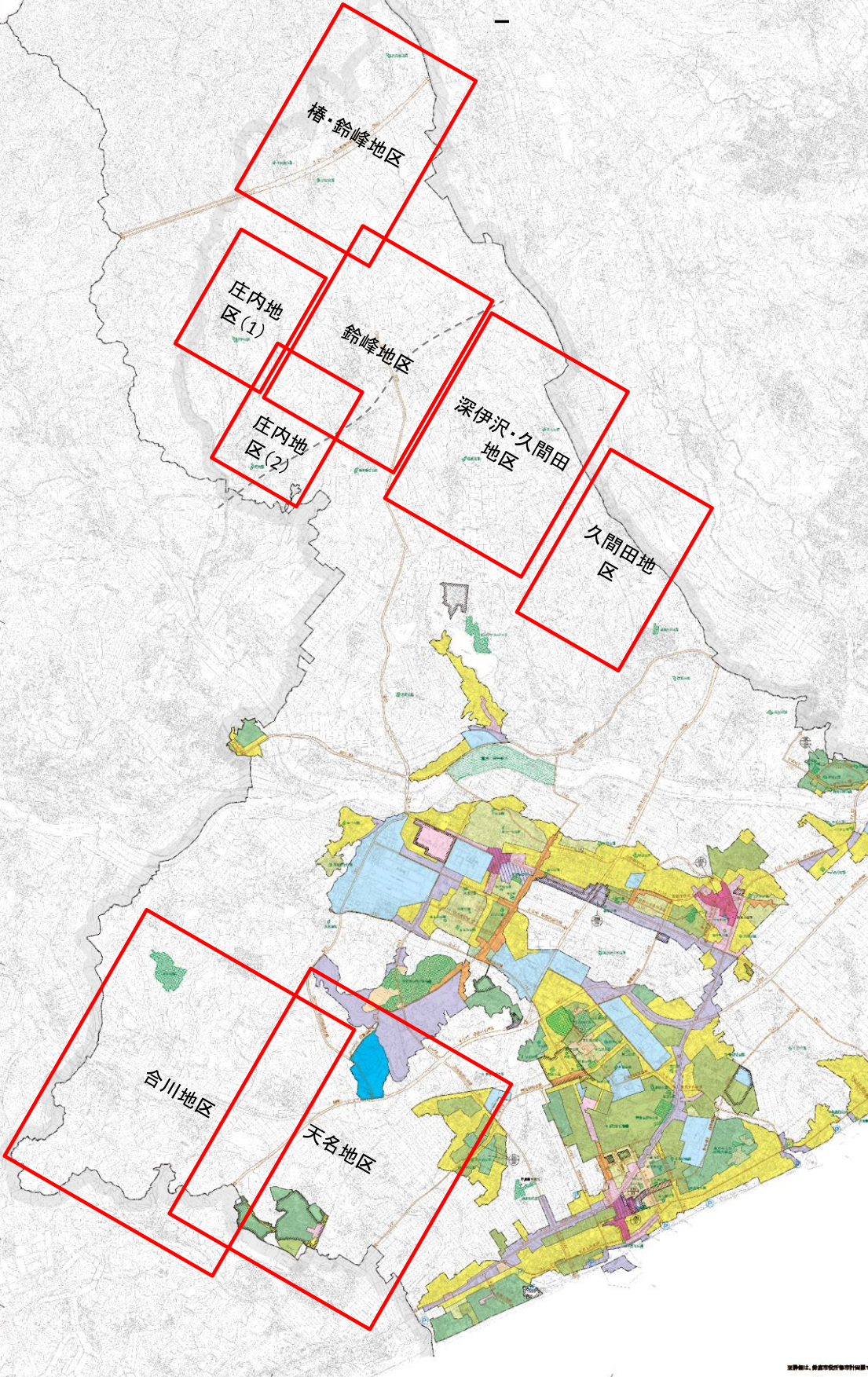
# 指定区域の概要図

図2 この都市計画図は平成27年11月1日現在のもので、その後の変更は、本図に赤字又は黒字で表示することはありません。都市計画図、用途地域等の詳細な内容等は、都市計画等の関係資料及び図説はその要領をのぞいて、図説については、用途地域別図説を参照してください。



凡 例	
	都市計画区域
	市界
	市界
	都市計画道路
	用途地域
	第一種低層住居専用地域
	第二種低層住居専用地域
	第一種中高層住居専用地域
	第二種中高層住居専用地域
	第一種住居地域
	第二種住居地域
	準住居地域
	近隣商業地域
	商業地域
	準工業地域
	工業地域
	工業専用地域
	都市計画公園
	都市計画緑地
	地区計画
	ポンプ場

用途地域による建築物の用途制限の概要	
建築物の用途	制限の有無
第一種低層住居専用地域	第一種低層住居専用地域
第二種低層住居専用地域	第二種低層住居専用地域
第一種中高層住居専用地域	第一種中高層住居専用地域
第二種中高層住居専用地域	第二種中高層住居専用地域
第一種住居地域	第一種住居地域
第二種住居地域	第二種住居地域
準住居地域	準住居地域
近隣商業地域	近隣商業地域
商業地域	商業地域
準工業地域	準工業地域
工業地域	工業地域
工業専用地域	工業専用地域
都市計画公園	都市計画公園
都市計画緑地	都市計画緑地
地区計画	地区計画
ポンプ場	ポンプ場



1:25,000