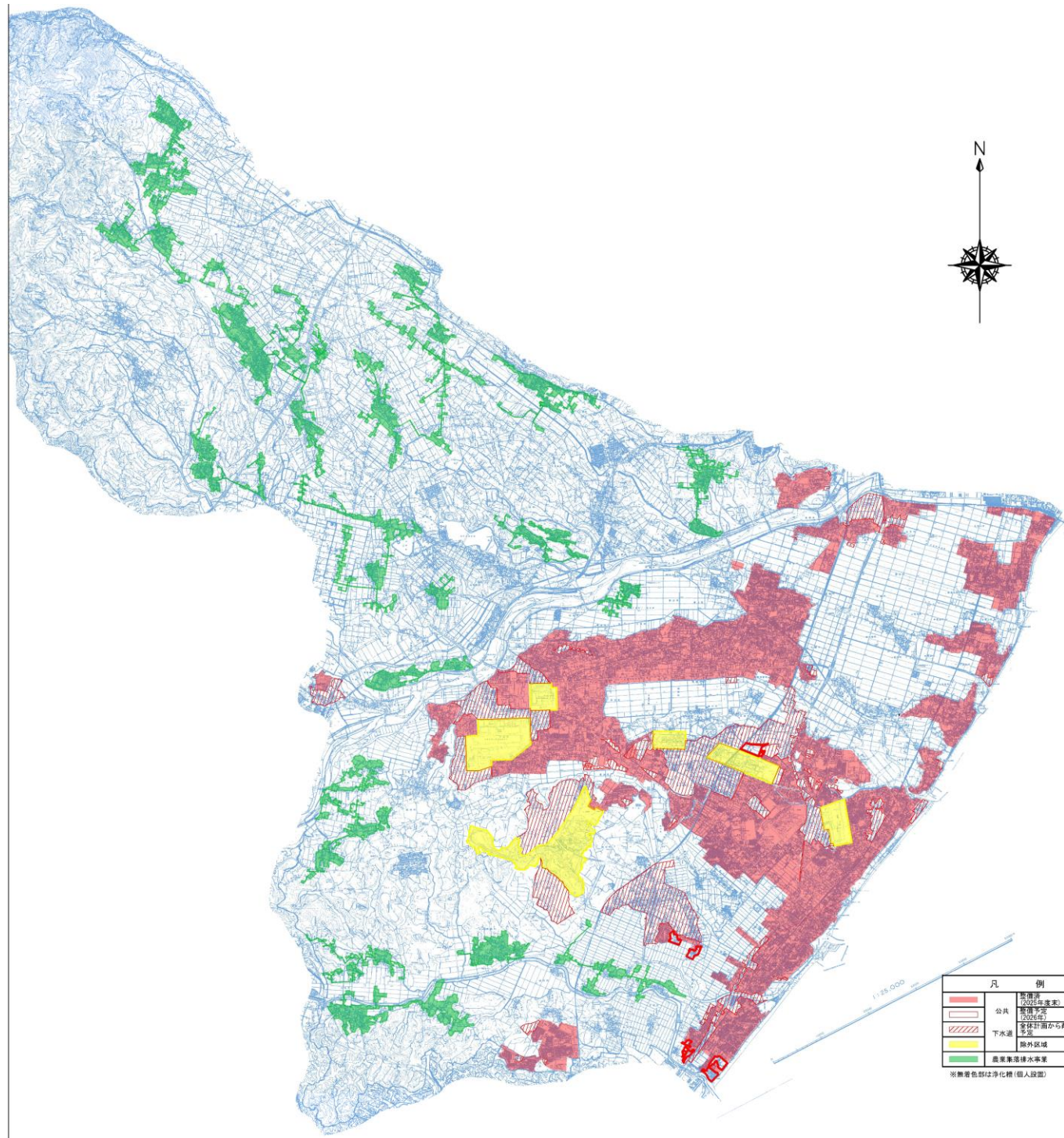


鈴鹿市汚水処理施設整備アクションプラン

■目標年次	令和7年度
■汚水処理施設整備計画	



■整備面積

① 整備スケジュール

計画区分	事業	事業内容	1	2	3	4	5	6	7	8	9	10
			平成28年	平成29年	平成30年	平成31年	令和2年	令和3年	令和4年	令和5年	令和6年	令和7年
施設整備	下水道	未整備地域の整備										
	下水道	下水道計画区域の見直し										
	浄化槽	浄化槽設置整備事業										
実行メニュー (早期概成)	下水道	事業量拡大による整備の実施										

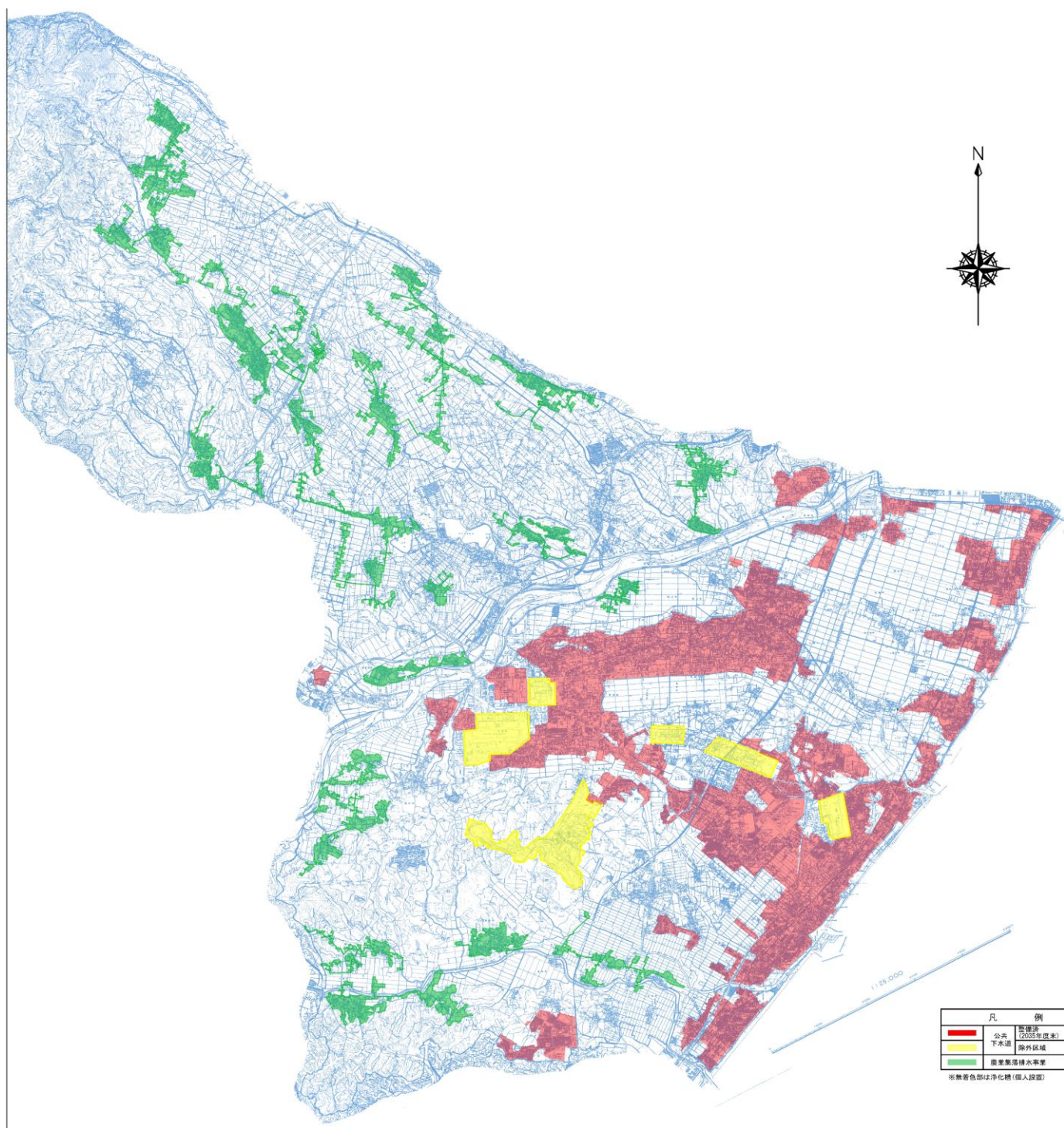
② 目標値及び概算事業費等

整備手法	整備人口(人)	全体	公共 下水道	農集 排水 施設	漁集 排水 施設	浄化槽		その他	備考
						個人 設置型	市町村 設置型		
整備手法	整備人口(人)	184,426	126,226	16,541		41,659			
	整備面積(ha)	3,023.2	2,479.7	543.4					
目標値	汚水処理人口普及率(%)	94.9	65.0	8.5		21.4			
概算事業費	総建設事業費(百万円)	159,960	113,835	22,355		23,770			R7までの総事業費
	うちH28～R7の建設事業費	24,201	22,674	0		1,527			
	年間維持管理費(百万円/年)	1,586	1,166	420					H28～R7
	整備人口1人当たりの建設費用(千円/人)	2,822	901	1,351		570			
実行メニュー (早期概成)	下水道事業において事業量を拡大して整備を実施(百万円)	6,046	6,046						R5～R7の概算事業費

鈴鹿市汚水処理施設整備アクションプラン

■目標年次 令和17年度

■汚水処理施設整備計画



■整備計画

① 課題の整理

課題①	都市計画決定区域における未普及解消
課題②	人口減少に伴う整備手法の見直し
課題③	

② スケジュール

計画区分	事業	事業内容	15	20
			令和12年	令和17年
実行メニュー (運営管理)	下水道	市街化区域における整備概成		

③ 目標値及び概算事業費等

整備手法	全体	公共 下水道	農集 排水 施設	漁集 排水 施設	浄化槽		その他	備考
					個人 設置型	市町村 設置型		
整備手法	整備人口(人)	177,603	125,555	14,396		37,652		
	整備面積(ha)	3,049.6	2,506.2	543.4				
目標値	汚水処理人口普及率(%)	96.3	68.1	7.8		20.4		
概算事業費	総建設事業費(百万円)	164,808	117,049	22,355		25,404		R17までの総事業費
	うちR8～R17の建設事業費	4,848	3,214	0		1,634		
	年間維持管理費(百万円/年)	1,639	1,220	418				H28～R17
	整備人口1人当たりの建設費用(千円/人)	3,158	932	1,552		674		
実行メニュー (早期概成)	人口密度の低い地域の整備手法の見直し及び農業集落排水事業の接続検討							