

令和4年 救急/救助統計

鈴鹿市消防本部



目 次

救急統計

- 1 救急活動の概要 (P1-4)
- 2 年齢区分別搬送人員 / 傷病程度別搬送人員 (P5-6)
- 3 現場到着所要時間別出動件数 / 収容所要時間別搬送人員 (P7)
- 4 収容医療機関別搬送人員 / 救急救命士搭乗件数 (P8)
- 5 各署における救急活動状況 / 地区別出動件数 (P9)
- 6 曜日別出動件数及び搬送人員 (P10)
- 7 時間別出動件数 (P11)

救助統計

- 1 救助活動の概要 / 月別・出動件数及び救助人員 (P12)

救急統計

1 救急活動の概要

令和4年中の救急出動件数は10,755件（前年比1,848件増）、搬送人員は9,864人（前年比1,621人増）となりました。

このことは、一日平均29.5件（前年24.4件）、概ね49分に1回（前年59分に1回）の割合で出動しており、1日あたり約27.0人（前年22.6人）が搬送されたこととなります。

なお、令和4年は出動件数・搬送人員ともに前年と比べ大幅に増加し、過去最高の救急出動件数・搬送人員となりました。

表1 救急出動件数及び搬送人員の推移

区分	救急出動件数		搬送人員	
	出動件数（単位：件）	増減数 増減率（%）	搬送人員（単位：人）	増減数 増減率（%）
平成 22年	7,420	—	7,168	—
23年	7,828	408 5.5	7,491	323 4.5
24年	8,361	533 6.8	7,913	422 5.6
25年	8,465	104 1.2	7,984	71 0.9
26年	8,490	25 0.3	7,951	▲ 33 ▲ 0.4
27年	8,474	▲ 16 ▲ 0.2	8,000	49 0.6
28年	8,726	252 3.0	8,231	231 2.9
29年	9,292	566 6.5	8,539	308 3.7
30年	9,790	498 5.4	8,982	443 5.2
令和 元年	9,431	▲ 359 ▲ 3.7	8,640	▲ 342 ▲ 3.8
2年	8,626	▲ 805 ▲ 8.5	7,978	▲ 662 ▲ 7.7
3年	8,907	281 3.3	8,243	265 3.3
4年	10,755	1,848 20.7	9,864	1,621 19.7

図1 救急出動件数及び搬送人員の推移

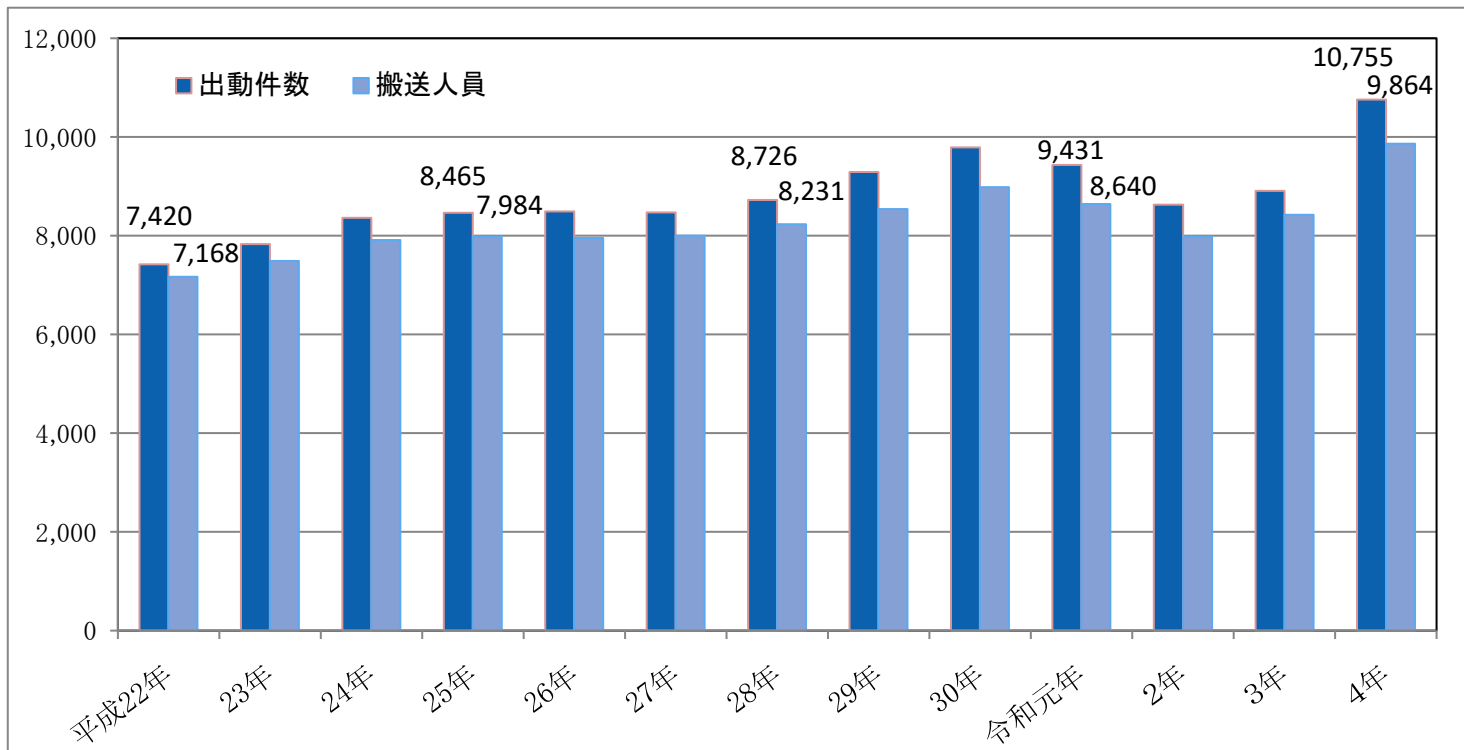


表2 救急出動件数及び搬送人員の3年ごとの推移

区分	出動件数 (単位：件)	増減率 (%)	搬送人員 (単位：人)	増減率 (%)
平成22年	7,420	—	7,168	—
平成25年	8,465	14.1	7,984	11.4
平成28年	8,726	3.1	8,231	3.1
令和元年	9,431	8.1	8,640	5.0
令和4年	10,755	14.0	9,864	14.2

表3 事故種別の救急出動件数前年比

(単位：件)

事故種別	令和4年		令和3年		対前年比	
	出動件数	構成比 (%)	出動件数	構成比 (%)	増減数	増減率 (%)
火災	27	0.3	24	0.3	3	12.5
自然災害	0	0.0	0	0.0	0	0.0
水難	9	0.1	2	0.0	7	350.0
交通事故	779	7.2	726	8.2	53	7.3
労働災害	91	0.8	72	0.8	19	26.4
運動競技	64	0.6	47	0.5	17	36.2
一般負傷	1,601	14.9	1,360	15.3	241	17.7
加害	24	0.2	23	0.3	1	4.3
自損行為	62	0.6	78	0.9	▲ 16	▲ 20.5
急病	7,291	67.8	5,772	64.8	1,519	26.3
転院搬送	773	7.2	779	8.7	▲ 6	▲ 0.8
その他	34	0.3	24	0.3	10	41.7
合計	10,755	100.0	8,907	100.0	1,848	20.7

※ 端数処理（四捨五入）のため、割合・構成比の合計は100%にならない場合があります。

図2 事故種別の救急出動件数と3年ごとの構成比の推移

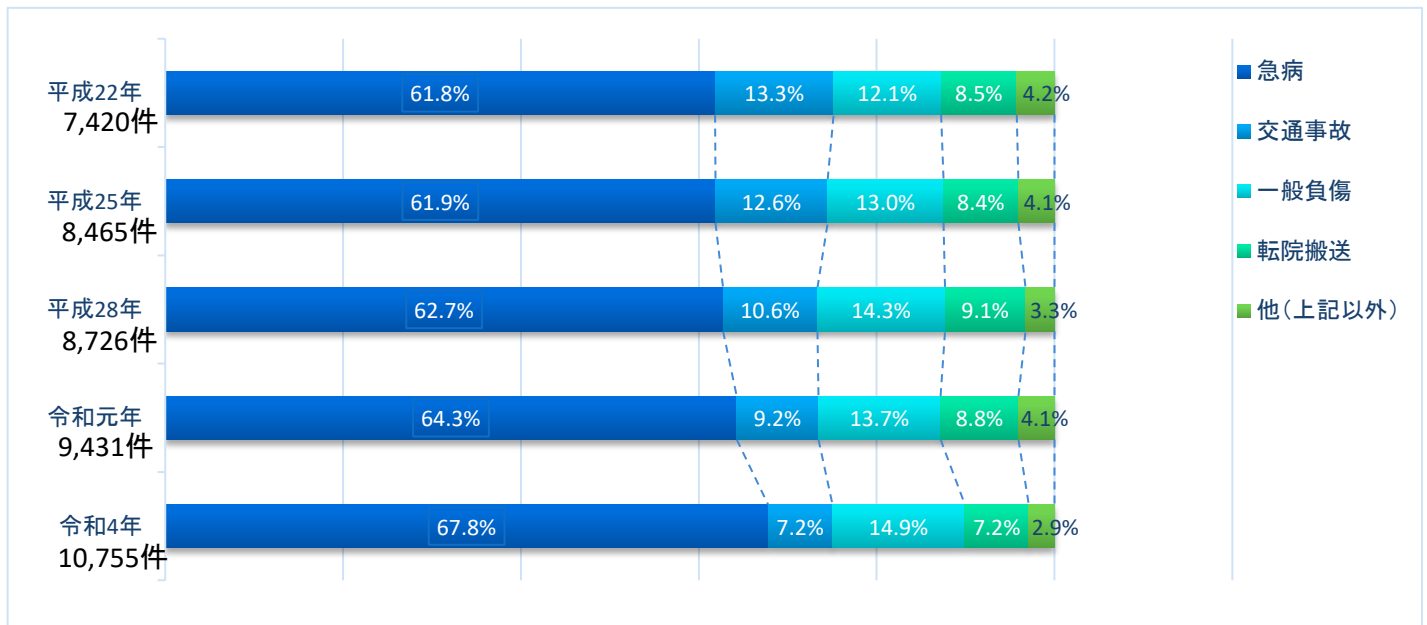


表4 事故種別の搬送人員前年比

(単位：人)

事故種別	令和4年		令和3年		対前年比	
	搬送人員	構成比 (%)	搬送人員	構成比 (%)	増減数	増減率 (%)
火災	7	0.1	3	0.0	4	133.3
自然災害	0	0.0	0	0.0	0	0.0
水難	2	0.0	1	0.0	1	100.0
交通事故	732	7.4	696	8.4	36	5.2
労働災害	89	0.9	71	0.9	18	25.4
運動競技	64	0.6	48	0.6	16	33.3
一般負傷	1,469	14.9	1,259	15.3	210	16.7
加害	17	0.2	18	0.2	▲ 1	▲ 5.6
自損行為	31	0.3	53	0.6	▲ 22	▲ 41.5
急病	6,684	67.8	5,318	64.5	1,366	25.7
転院搬送	769	7.8	775	9.4	▲ 6	▲ 0.8
その他	0	0.0	1	0.0	▲ 1	▲ 100.0
合計	9,864	100.0	8,243	100.0	1,621	19.7

※ 端数処理（四捨五入）のため、割合・構成比の合計は100%にならない場合があります。

図3 事故種別の搬送人員と3年ごとの構成比の推移



2 年齢区分別搬送人員 / 傷病程度別搬送人員

年齢区分別搬送人員及び傷病程度別搬送人員の詳細は次のとおりです。

表5 年齢区分別の搬送人員対前年比

(単位：人)

年齢区分	令和4年		令和3年		対前年比	
	搬送人員	構成比 (%)	搬送人員	構成比 (%)	増減数	増減率 (%)
新生児	27	0.3	24	0.3	3	12.5
乳幼児	579	5.9	452	5.5	127	28.1
少年	404	4.1	348	4.2	56	16.1
成人	3,307	33.5	2,919	35.4	388	13.3
高齢者	5,547	56.2	4,500	54.6	1,047	23.3
合計	9,864	100.0	8,243	100.0	1,621	19.7

※ 端数処理（四捨五入）のため、割合・構成比の合計は100%にならない場合があります。

※ 年齢区分は、次のとおりです。

新生児：生後28日未満の者

乳幼児：生後28日以上満7歳未満の者

少年：満7歳以上満18歳未満の者

成人：満18歳以上満65歳未満の者

高齢者：満65歳以上の者

図4 年齢区分別の搬送人員と3年ごとの構成比の推移

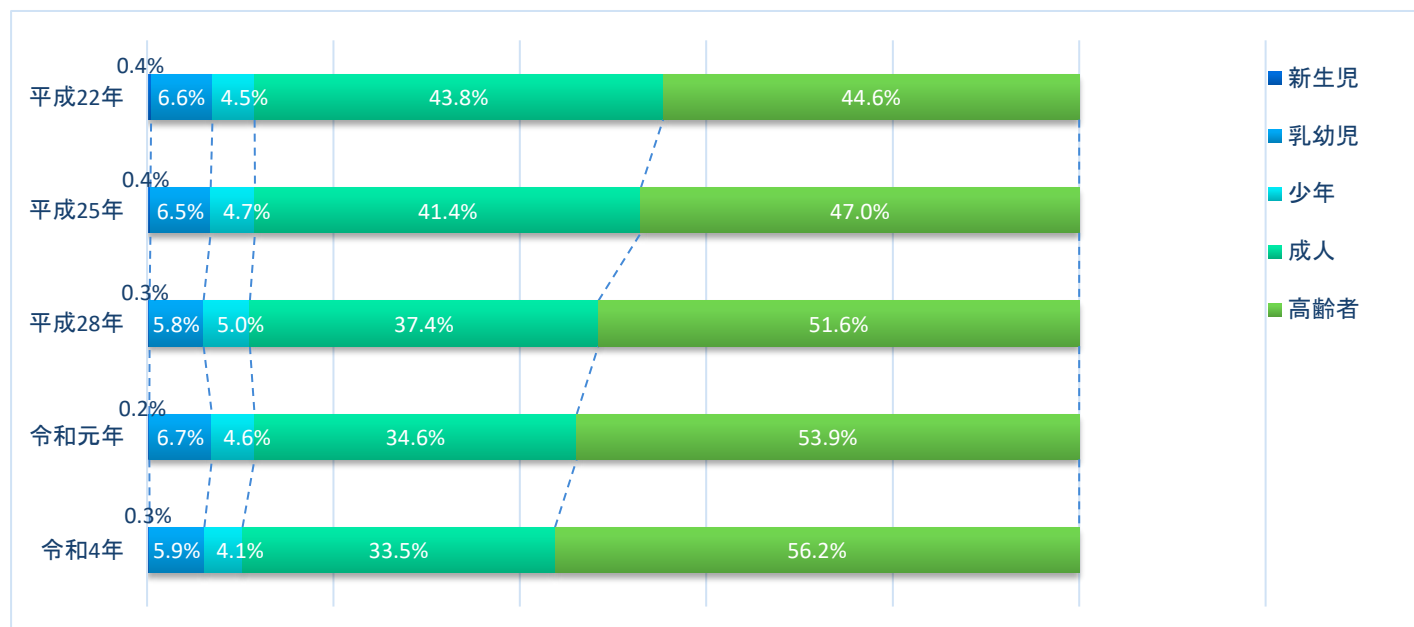


表6 傷病程度別の搬送人員対前年比

(単位：人)

年齢区分	令和4年		令和3年		対前年比	
	搬送人員	構成比 (%)	搬送人員	構成比 (%)	増減数	増減率 (%)
死亡	215	2.2	153	1.9	62	40.5
重症 (長期入院)	517	5.2	486	5.9	31	6.4
中等症 (入院診療)	3,438	34.9	3,063	37.2	375	12.2
軽症 (外来診療)	5,690	57.7	4,538	55.1	1,152	25.4
その他	4	0.0	3	0.0	1	33.3
合計	9,864	100.0	8,243	100.0	1,621	19.7

※ 端数処理（四捨五入）のため、割合・構成比の合計は100%にならない場合があります。

※ 傷病程度は、次のとおりです。

死 亡：初診時において、死亡が確認されたもの

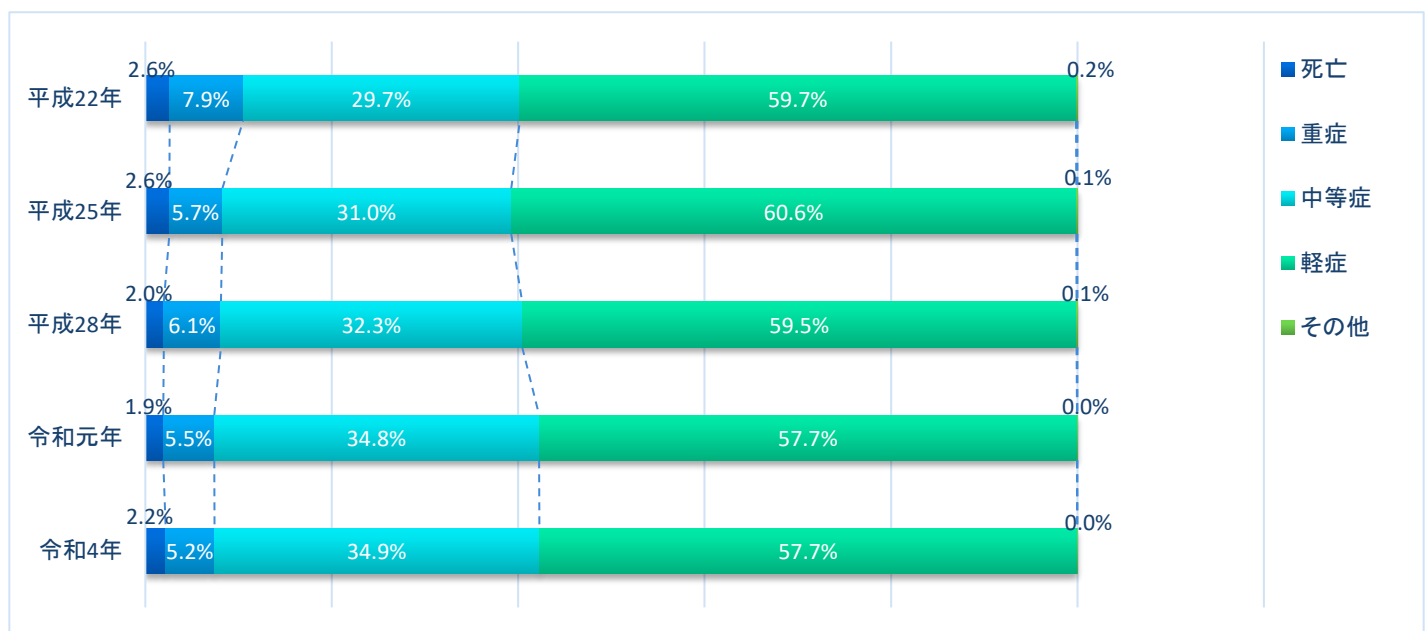
重 症：傷病程度が3週間以上の入院加療を必要とするもの

中等症：傷病程度が重症又は軽症以外のもの

軽 症：傷病程度が入院加療を必要としないもの

その他：医師の診断がないもの及び傷病程度が判明しないもの、並びにその他の場所に搬送したもの

図5 傷病程度別の搬送人員と3年ごとの構成比の推移



3 現場到着所要時間別出動件数 / 収容所要時間別搬送人員

現場到着所要時間別出動件数及び収容所要時間別搬送人員の詳細は次のとおりです。

表7 現場到着所要時間別出動件数

(覚知から現場到着までの所要時間別出動件数) (単位：件)

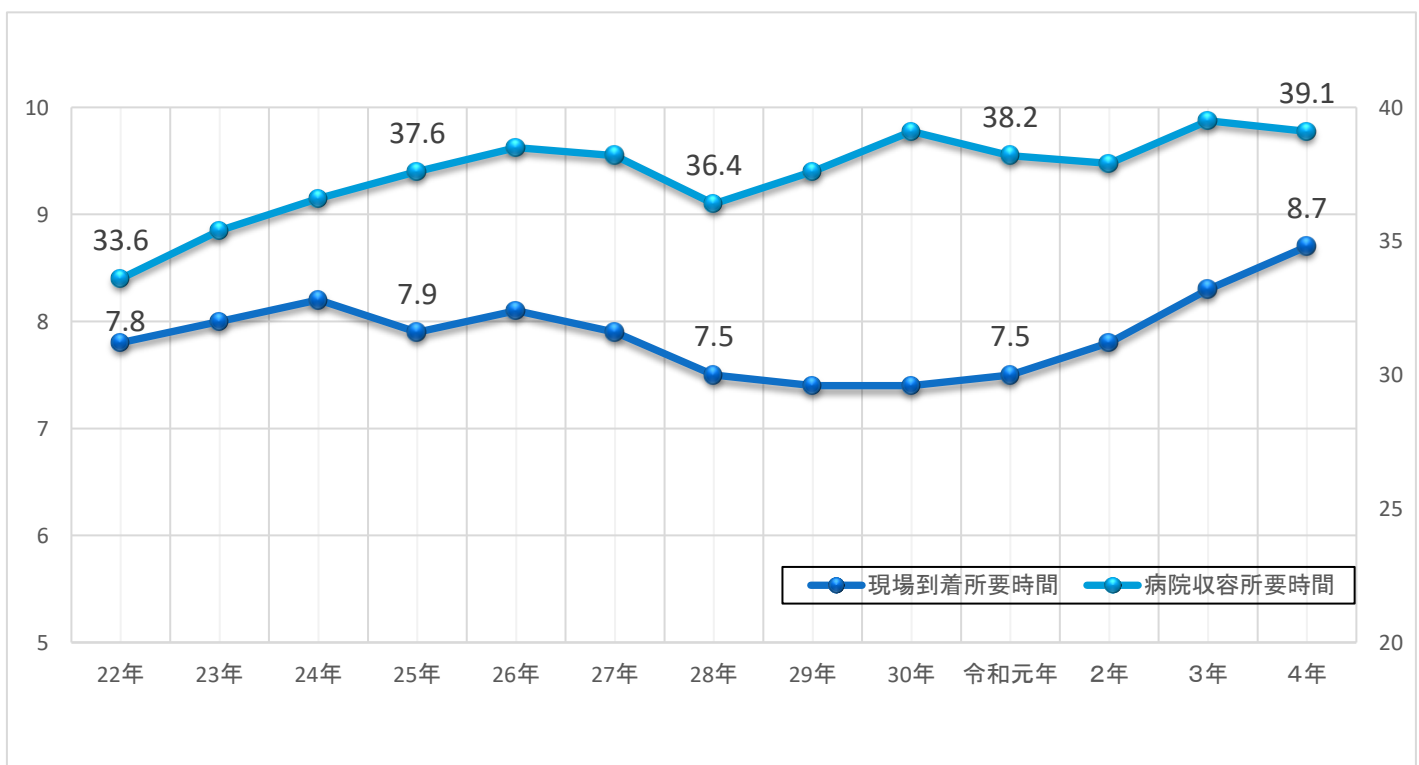
種別	3分未満	3分以上 5分未満	5分以上 10分未満	10分以上 20分未満	20分以上	合計	平均現場到着所要時間 (分)
急病	53	166	4,600	2,426	46	7,291	8.8
交通事故	5	16	491	246	21	779	9.1
一般負傷	15	33	1,081	460	12	1,601	8.6
上記以外	8	106	713	249	8	1,084	7.8
合計	81	321	6,885	3,381	87	10,755	8.7

表8 収容所要時間別搬送人員

(覚知から病院収容までの所要時間別搬送人員) (単位：人)

種別	10分未満	10分以上 20分未満	20分以上 30分未満	30分以上 60分未満	60分以上 120分未満	120分以上	合計	平均収容所要時間 (分)
急病	0	36	1,097	5,286	260	5	6,684	38.9
交通事故	0	3	66	597	66	0	732	42.6
一般負傷	1	8	199	1,206	54	1	1,469	39.5
上記以外	0	62	290	557	63	7	979	36.9
合計	1	109	1,652	7,646	443	13	9,864	39.1

図6 現場到着所要時間及び病院収容所要時間の推移



4 収容医療機関別搬送人員数 / 救急救命士搭乗件数

収容病院別搬送人員及び救急救命士搭乗件数の詳細は次のとおりです。

表9 収容医療機関別搬送人員

鈴鹿市内 (単位：人)							亀山市内 (単位：人)					
	鈴鹿中央	鈴鹿回生	高木	塩川	村瀬	その他 鈴鹿市内	小計	亀山医療	川口整形	その他 亀山市内	臨時応急 処置施設 (亀山市)	小計
令和3年	4,010	2,346	70	127	294	249	7,096	25	1	8	1	34
令和4年	5,285	2,818	38	120	249	233	8,743	17	0	4		21
総数に占める割合 (令和4年) (%)	53.6	28.6	0.4	1.2	2.5	2.4	88.6	0.2	0.0	0.0	0.0	0.2

鈴亀地区外 (単位：人)											合計	
	県立医療	市立 四日市	他四日市 市内	三重病院	三重大学	三重中央	臨時応急 処置施設 (津市)	その他 津市内	他県内	県外	小計	
令和3年	552	108	32	184	160	14		22	32	8	1,112	8,242
令和4年	522	56	29	273	128	17	1	22	40	12	1,100	9,864
総数に占める割合 (令和4年) (%)	5.3	0.6	0.3	2.8	1.3	0.2	0.0	0.2	0.4	0.1	11.2	100.0

図7 収容医療機関別搬送人員

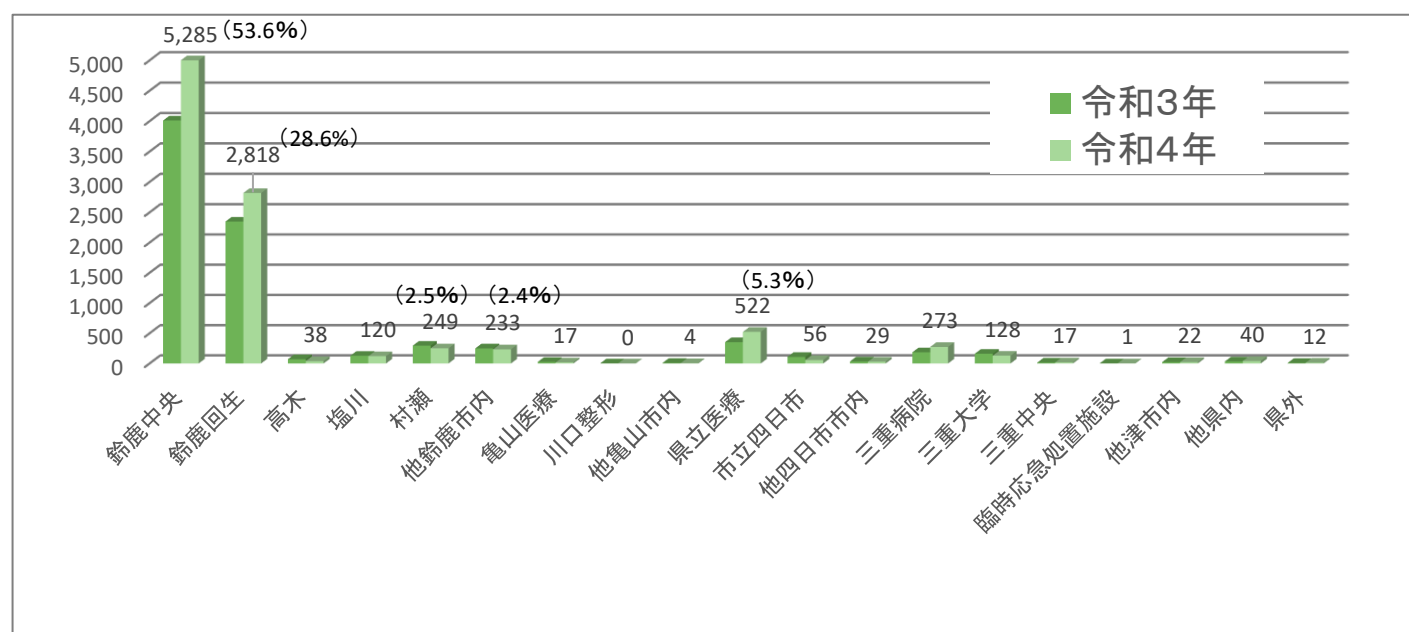


表10 救急救命士搭乗件数

	(単位：件)						合計
	中央消防署	中央消防署 北分署	中央消防署 西分署	中央消防署 東分署	中央消防署 鈴峰分署	南消防署	
出動件数	3,956	915	1,352	1,293	461	2,778	10,755
救急救命士 搭乗有り	3,956	915	1,352	1,293	461	2,778	10,755
救急救命士 搭乗なし	0	0	0	0	0	0	0
救急救命士 搭乗率 (%)	100.00	100.00	100.00	100.00	100.00	100.00	100.00

5 各署における救急活動状況 / 地区別出動件数

各署における出動件数及び地区別出動件数の詳細は次のとおりです。

表11 署別出動件数

(単位：件)

出場署所	火災	自然災害	水難	交通事故	労働災害	運動競技	一般負傷	加害	自損行為	急病	転院搬送	その他	合計	(%)
中央消防署	3	0	1	303	20	12	557	13	21	2,638	375	13	3,956	36.8
中央消防署北分署	5	0	1	65	12	5	158	0	6	577	84	2	915	8.5
中央消防署西分署	2	0	0	113	20	25	206	1	5	897	77	6	1,352	12.6
中央消防署東分署	6	0	1	98	10	2	174	2	5	894	98	3	1,293	12.0
中央消防署鈴峰分署	0	0	0	51	10	1	81	0	3	308	5	2	461	4.3
南消防署	11	0	6	149	19	19	425	8	22	1,977	134	8	2,778	25.8
合計	27	0	9	779	91	64	1,601	24	62	7,291	773	34	10,755	100.0

図8 署別出動件数

(単位：件)

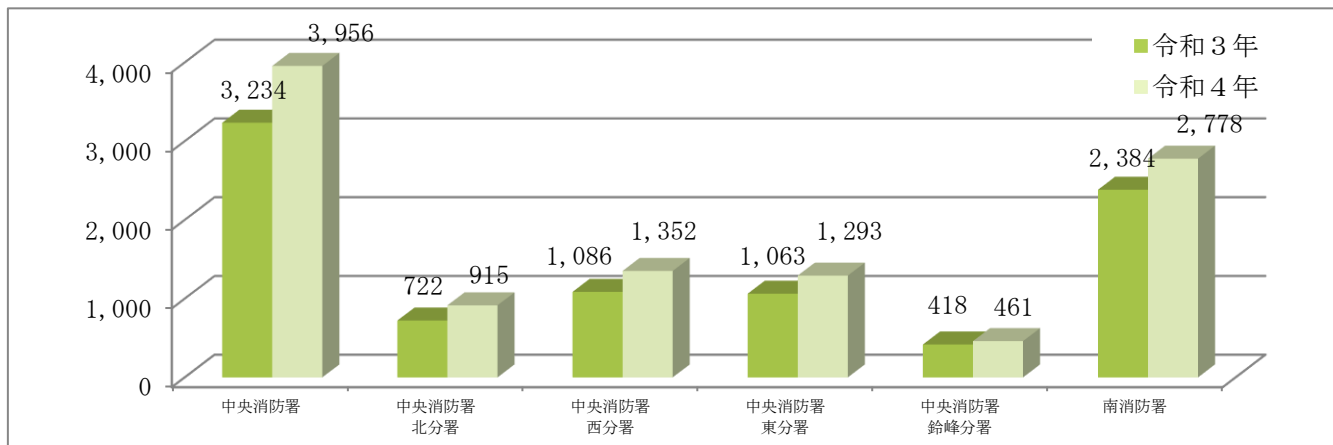


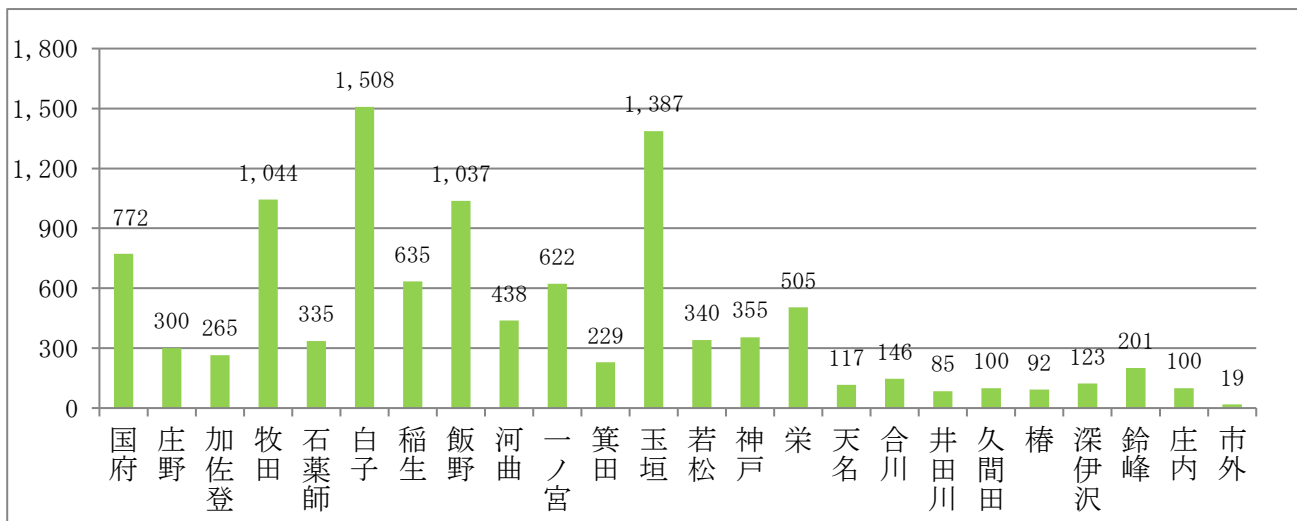
表12 地区別出動件数

(単位：件)

行政地区	出動件数	行政地区	出動件数	行政地区	出動件数	行政地区	出動件数
国府	772	稲生	635	若松	340	久間田	100
庄野	300	飯野	1,037	神戸	355	椿	92
加佐登	265	河曲	438	栄	505	深伊沢	123
牧田	1,044	一ノ宮	622	天名	117	鈴峰	201
石薬師	335	箕田	229	合川	146	庄内	100
白子	1,508	玉垣	1,387	井田川	85	市外	19

図9 地区別出動件数

(単位：件)



6 曜日別出動件数及び搬送人員

曜日別出動件数及び搬送人員の詳細は次のとおりです。

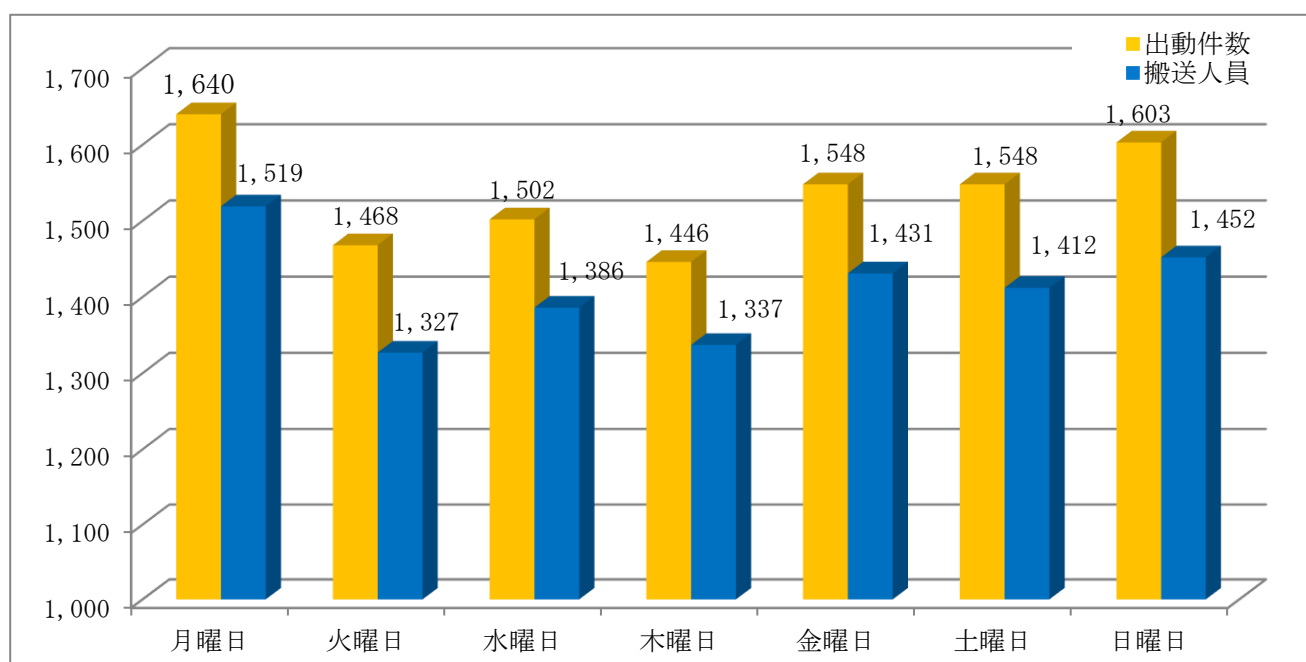
表13 曜日別出動件数及び搬送人員

(単位：件，人)

曜日		火災	自然災害	水難	交通事故	労働災害	運動競技	一般負傷	加害	自損行為	急病	転院搬送	その他	合計
月曜	出動件数	4	0	0	109	7	2	233	4	8	1,133	136	4	1,640
	搬送人員	1	0	0	96	7	2	209	4	5	1,060	135	0	1,519
火曜	出動件数	6	0	2	103	16	8	192	3	6	1,002	122	8	1,468
	搬送人員	1	0	0	90	15	8	170	3	2	917	121	0	1,327
水曜	出動件数	4	0	0	114	22	1	217	1	8	1,006	126	3	1,502
	搬送人員	1	0	0	109	22	1	204	1	4	918	126	0	1,386
木曜	出動件数	4	0	3	104	15	7	212	4	8	991	91	7	1,446
	搬送人員	2	0	0	92	15	7	205	2	4	919	91	0	1,337
金曜	出動件数	2	0	2	125	15	8	227	2	16	1,004	144	3	1,548
	搬送人員	1	0	2	122	15	8	212	2	7	918	144	0	1,431
土曜	出動件数	4	0	0	134	11	14	231	2	5	1,050	94	3	1,548
	搬送人員	1	0	0	136	10	14	204	0	3	950	94	0	1,412
日曜	出動件数	3	0	2	90	5	24	289	8	11	1,105	60	6	1,603
	搬送人員	0	0	0	87	5	24	265	5	6	1,002	58	0	1,452
合計	出動件数	27	0	9	779	91	64	1,601	24	62	7,291	773	34	10,755
	搬送人員	7	0	2	732	89	64	1,469	17	31	6,684	769	0	9,864

図10 曜日別出動件数及び搬送人員

(単位：件，人)



7 時間別出動件数

時間別出動件数の詳細は次のとおりです。

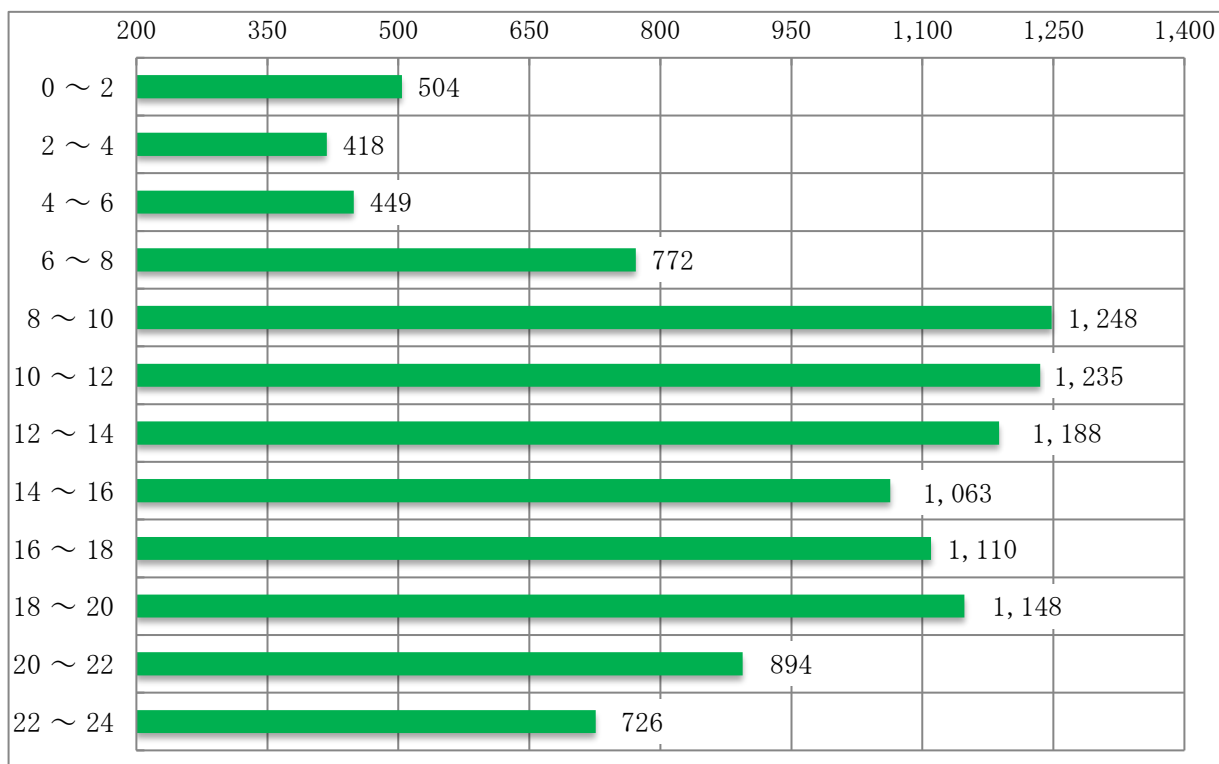
表14 時間別出動件数

(単位：件)

時間区分	火災	自然災害	水難	交通事故	労働災害	運動競技	一般負傷	加害	自損行為	急病	転院搬送	その他	合計
0～2	1	0	0	20	1	0	58	3	2	412	5	2	504
2～4	3	0	1	11	0	0	43	1	1	352	6	0	418
4～6	1	0	0	20	0	0	46	1	3	372	6	0	449
6～8	2	0	2	71	6	0	118	4	8	547	11	3	772
8～10	3	0	1	81	19	7	194	1	7	825	103	7	1,248
10～12	4	0	1	101	19	15	174	2	6	727	182	4	1,235
12～14	5	0	0	89	11	15	178	2	5	747	132	4	1,188
14～16	2	0	1	90	15	13	175	0	4	652	109	2	1,063
16～18	2	0	2	95	12	8	189	2	8	682	108	2	1,110
18～20	2	0	0	100	3	1	179	2	9	790	58	4	1,148
20～22	0	0	1	62	3	5	148	5	5	626	34	5	894
22～24	2	0	0	39	2	0	99	1	4	559	19	1	726
合計	27	0	9	779	91	64	1,601	24	62	7,291	773	34	10,755

図11 時間別出動件数

(単位：件)



救助統計

1 救助活動の概要

令和4年中の救助出動件数は、75件となり前年に比べ、19件の増加となりました。

また、救助人員も、48人となり前年に比べ14人の増加となりました。

なお、救助出動件数を事故種別からみると、交通事故33件、建物等による事故が21件の順に占める割合が高くなっています。

表1 事故種別出動件数及び救助人員

(単位：件、人)

		火災	交通事故	水難事故	風水害等自然災害	機械による事故	建物等による事故	ガス及び酸欠事故	破裂事故	その他	計
令和3年	出動件数	2	23	3	0	1	8	1	0	18	56
	救助人員	4	11	0	0	0	4	0	0	15	34
令和4年	出動件数	2	33	8	0	0	21	0	0	11	75
	救助人員	0	19	5	0	0	15	0	0	9	48

2 月別・出動件数及び救助人員

令和4年中の月別・出動件数及び救助人員は次のとおりです。

表2 月別・出動件数及び救助人員

(単位：件、人)

	令和4年		令和3年		前年比較	
	出動件数	救助人員	出動件数	救助人員	出動件数	救助人員
1月	7	3	4	2	3	1
2月	5	3	3	2	2	1
3月	5	3	7	5	▲ 2	▲ 2
4月	3	2	4	2	▲ 1	0
5月	4	4	2	0	2	4
6月	5	3	3	2	2	1
7月	6	3	5	1	1	2
8月	3	2	4	3	▲ 1	▲ 1
9月	9	7	7	5	2	2
10月	7	5	6	4	1	1
11月	11	7	8	4	3	3
12月	10	6	3	4	7	2
計	75	48	56	34	19	14

図1 事故種別出動件数

(単位：件)

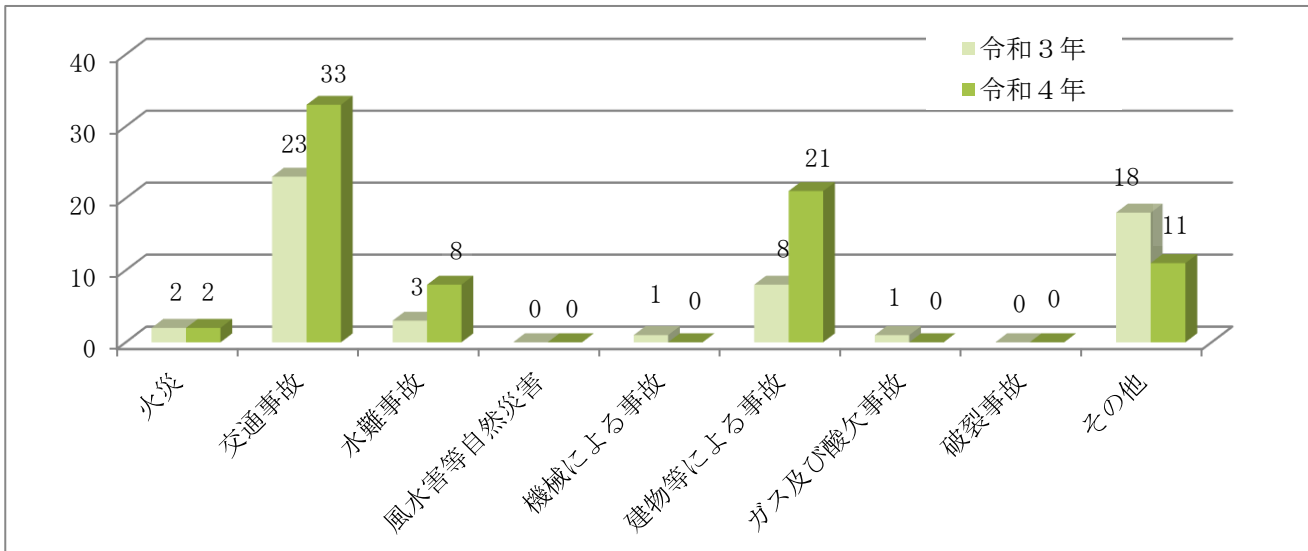


図2 事故種別救助人員

(単位：人)

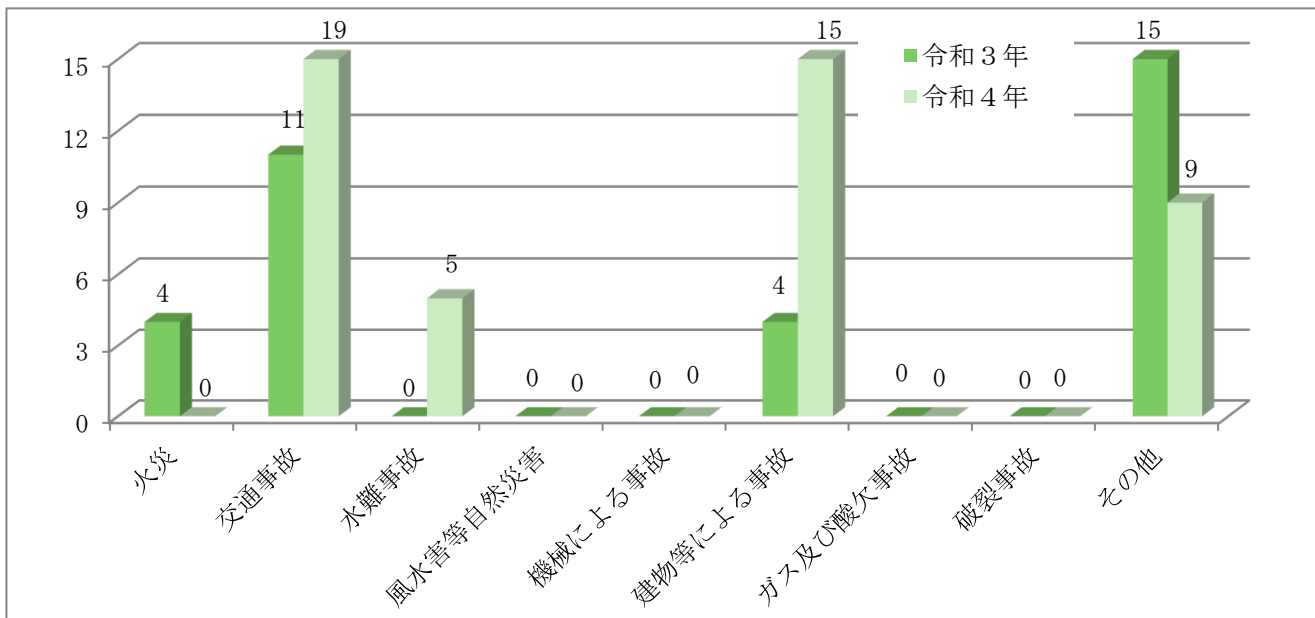
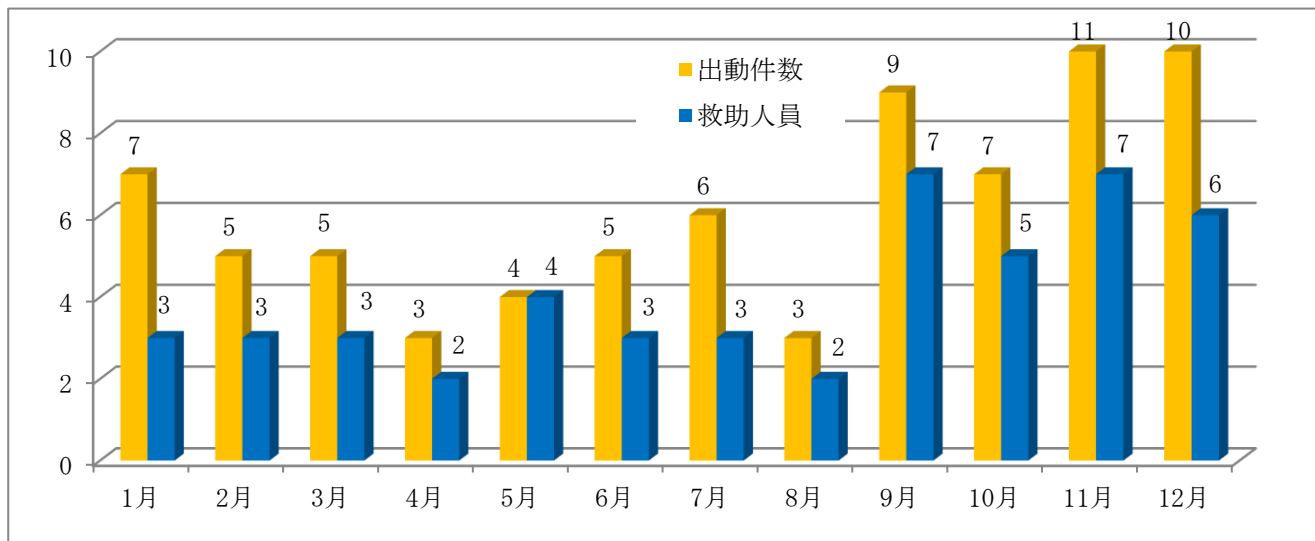


図3 月別・出動件数及び救助人員

(単位：人)



担 当： 鈴鹿市消防本部
消防課 救急対策室
T E L： 059-382-9155
F A X： 059-383-1447
E-mail: shobo@city.suzuka.lg.jp