



Boletim Mensal Suzuka

ポルトガル語版

correção

Nossas desculpas

Informamos que houve correções no Boletim Mensal de Suzuka do mês de janeiro de 2012.

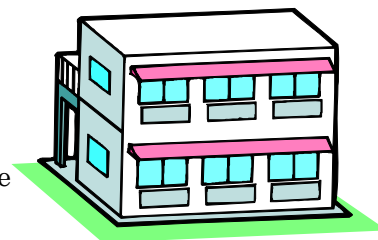
Sorteio dos apartamentos vagos nos Conjuntos Habitacionais Municipais

Conjunto Habitacional	Estrutura do Prédio	Vagos	Aluguel
Takaoka Danchi Takaokadaï 4	Média com 3 andares	1	¥ 20,800 ~ ¥ 40,900
Haitsu Asahigaoka Naka Asahigaoka 4	Médio com 4,5 andares	2	¥ 16,700 ~ ¥ 33,200
Sakurajima Danchi Sakurajima chô 5	Média com 4 andares	2	¥ 15,200 ~ ¥ 32,200

* O valor do aluguel é calculado tendo como referência o rendimento anual da família.

Requisitos para a inscrição: Deve atender todos os seguintes requisitos:

- Reside ou trabalha na cidade de Suzuka;
- Irá residir junto com a família (inclusive noivo(a));
- Está com dificuldades em relação à moradia;
- Está com o pagamento dos impostos municipais em dia;
- Possui rendimento abaixo do limite estipulado pela Lei de Moradia Pública;
- Não é membro da Yakuza.



Inscrição: De 10/jan (ter) a 20/jan (sex). Preencha o formulário disponibilizado na Divisão de Habitação, anexe os documentos necessários e entregue na Divisão de Habitação.

Forma de escolha: Por sorteio, no início de março.

Entrada no apartamento: Previsto para final de março/2012.

Apartamentos prioritários: Família com deficiente(s) ou composta somente por mãe e filho(s) menores. Informe no momento da inscrição se a sua família se encontra nessa situação.

* Poderá haver mudanças no número de apartamentos disponíveis assim como nos demais itens.

<Informações: Divisão de Habitação ☎059-382-7616>

✉ jutaku@city.suzuka.lg.jp

Edição e Publicação



Suzuka Kokusai Koryu Kyokai – SIFA - Associação de Amizade Internacional de Suzuka

〒513-0801 Suzuka Shi Kambe 1-18-18

Tel 059-383-0724 Fax 059-383-0639

<http://www.sifa.suzuka.mie.jp> e-mail: sifa@mecha.ne.jp

