

第2号様式（第5条関係）

空き家バンク制度登録カード

物件番号	29-122		区 分	<input checked="" type="checkbox"/> 売却 <input type="checkbox"/> 賃貸 <input type="checkbox"/> どちらでも可					
物件所在地	鈴鹿市 小社町								
希望価格	売却		300万円		その他（ ） 円				
	賃貸		円/月		敷金 円 礼金 円 その他				
物件の概要	面積		構造		建築年				
	土地	495.86㎡		■木造		昭和25年建			
		坪		□軽量鉄骨造		賃貸の場合			
	建物	80.15㎡		□鉄骨造		物件の状態			
		1階	坪		□鉄筋コンクリート造		家屋の状況（耐震補強を除く）		
		2階	㎡		□その他		□良好な状態		
坪			（ ）		□多少の補修が必要				
間取り		和室 4室（6畳×2室・4.5畳×2室）		■台所（畳） ■トイレ		所有者の負担割合			
1階		洋室 室（畳×室）		■風呂 □洗面所 □その他（ ）		0%			
2階		和室 室（畳×室）		□台所 □トイレ		購入者の負担割合			
2階		洋室 室（畳×室）		□風呂 □洗面所 □その他（ ）		100%			
物件の状況	■12年前から空き家		電気				■引込み済み（ A） □オール電化 □未契約		
	□その他（ ）		ガス				■プロパンガス □都市ガス □なし		
	定期的な	■している		水道				■上水道（ mm） □簡易専用水道（ mm） □井戸 □その他	
	手入れ	□していない		下水道				□公共下水道 ■集落排水（未接続） □浄化槽 ■なし	
主要施設等までの距離	JR加佐登駅	約9.3 Km		風呂				□ガス □灯油 □電気 □まき ■その他（設備なし）	
	バス停（小社公園）	約0.1 km		シャワー				□あり ■なし	
	鈴鹿市役所	約13.7 km		トイレ				□水洗 ■くみ取り / □洋式 ■和式 □小便器	
	椿小学校	約1.0 km		駐車場				□車庫 □カーポート ■スペースのみ □なし	
	スーパーマーケット（F1 マート）	約4.3 km		附属建物				■あり（備考参照） □なし	
	椿地区市民センター	約1.0 km		進入道路				前面 約3.00m 最小幅員 m	
	約 km								
特記事項	・耐震診断：□済（補強：□不要，□要） ■未 □不要（診断結果が補強必要ありの場合の補強工事：□済，□未） ・媒介業者：■希望する □希望しない								
備考									
付属建物 木造物置・屋外便所 1.80m×2.70m程度									

物件写真・間取図



外観①



外観②



【玄関（外）】



【玄関（中）】



【台所】



【かまど】



【便所】



【便所】



【風呂】



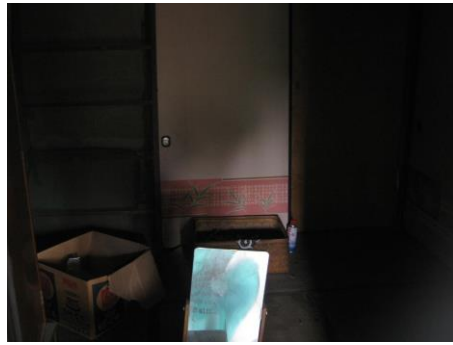
【1階和室（6.0畳）】



【1階和室（6.0畳）】



【1階和室（4.5畳）】



【1階和室（4.5畳）】



【土間】



【裏側】



【庭】

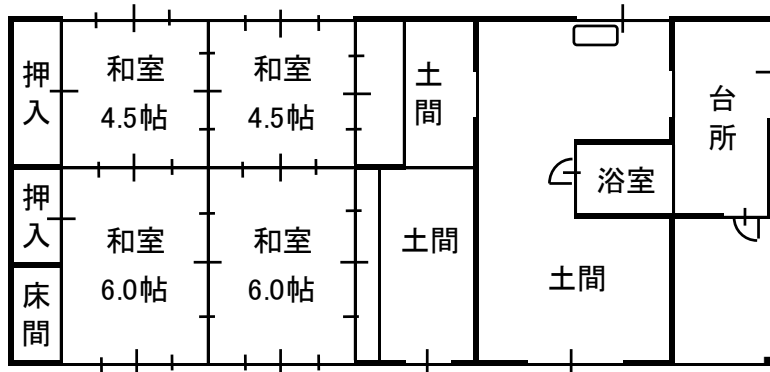


【入り口】



【前面道路】

間取り図

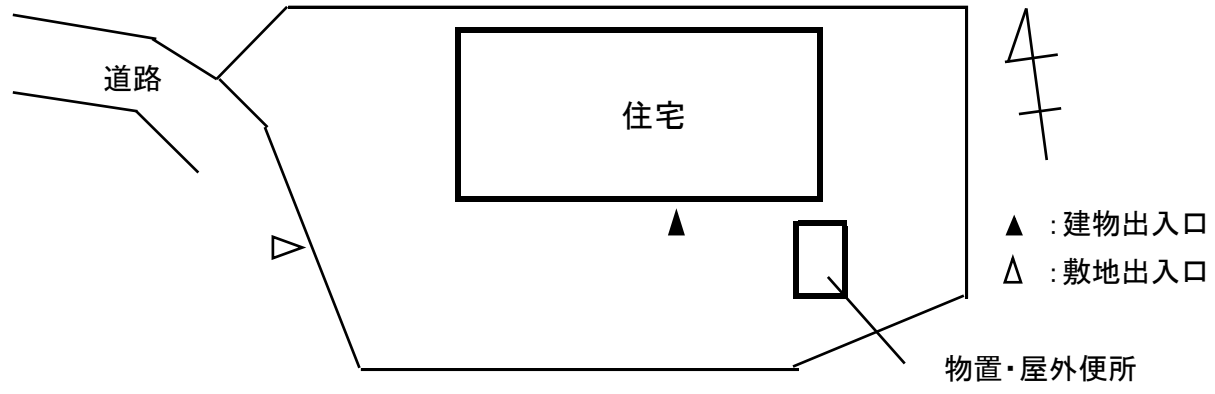


平面図



注：間取り図が現状と異なる場合，現状を優先します。

配置図



配置図

注：この配置図は建物位置を示すものであり，敷地が確定したものではありません。