

第2号様式（第5条関係）

空き家バンク制度登録カード

物件番号	29-106		区 分	<input checked="" type="checkbox"/> 売却 <input type="checkbox"/> 賃貸 <input type="checkbox"/> どちらでも可			
物件所在地	鈴鹿市 東庄内町						
希望価格	売却		1000 万円（応相談）		その他（ ） 円		
	賃貸		敷金 万円 礼金 円		その他（ ） 円		
物件の概要	面積		構造		建築年		
	土地	1582.99㎡		■木造		築50年	
		坪		□軽量鉄骨造		賃貸の場合	
	建物	215.53㎡		□鉄骨造		物件の状態	
		1階	坪		□鉄筋コンクリート造		家屋の状況（耐震補強を除く）
	2階	約50㎡		□その他		□良好な状態	
間取り	約50㎡		（ ）		□多少の補修が必要		
1階		和室 6 室（8畳×2室）（6畳×3室）（4.5畳）		■台所（6畳） ■トイレ		所有者の負担割合	
2階		洋室 3 室（8畳×2室）（10畳）		■風呂 ■洗面所 ■その他（蔵）		0%	
1階		和室 3 室（6畳）（4.5畳×2室）		□台所 □トイレ		■大規模な修繕が必要	
2階		洋室 室（ ）		□風呂 □洗面所 □その他		□除却を勧めます	
購入者の負担割合		100%					
物件の状況	■6年前から放置		電気				
	□その他（ ）		■引込み済み（ A） □オール電化 □未契約				
	定期的な	■している	ガス				
	手入れ	□していない	■プロパンガス □都市ガス □なし				
主要施設等までの距離	加佐登駅		約 6.0 Km		水道		
	バス停		約 km		■上水道（ mm） □簡易専用水道（ mm） □井戸 □その他		
	市役所		約 11.0 km		下水道		
	庄内小学校		約 1.7 km		□公共下水道 ■集落排水 □浄化槽 □なし		
	スーパーマーケット		約 2.6 km		風呂		
	庄内地区市民センター		約 1.7 km		□ガス ■灯油 □電気 □まき □その他		
	約 km				シャワー		
				■あり □なし			
				トイレ			
				□水洗 ■くみ取り / ■洋式 □和式 □小便器			
				駐車場			
				□車庫 ■カーポート □スペースのみ □なし			
				附属建物			
				■あり（鉄骨倉庫・蔵） □なし			
				進入道路			
				前面 2.5m 最小幅員 2.5 m			
・耐震診断：□済（補強：□不要，□要） ■未 □不要 （診断結果が補強必要ありの場合の補強工事：□済，□未） ・媒介業者：■希望する □希望しない							
備考							
・約900㎡の畑付き（小型耕運機等の家庭菜園も可能） ・大家族向き ・蔵，倉庫付き							

物件写真・間取図



外観①



外観②



【庭】



【玄関】



【蔵】



【裏口】



【カーポート】



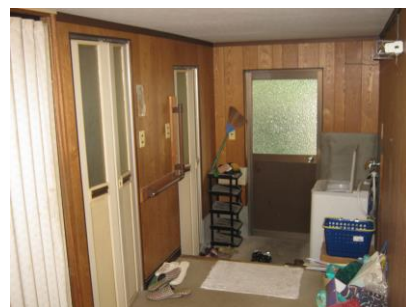
【鉄骨倉庫】



【前面道路】



【玄関】



【勝手口】





【風呂】



【洗面】



【便所①】



【便所②】



【便所③】



【シャワー室】



【台所】



【洋室①】



【和室①】



【洋室②】



【2階階段室】



【2階階段室】



【広縁】

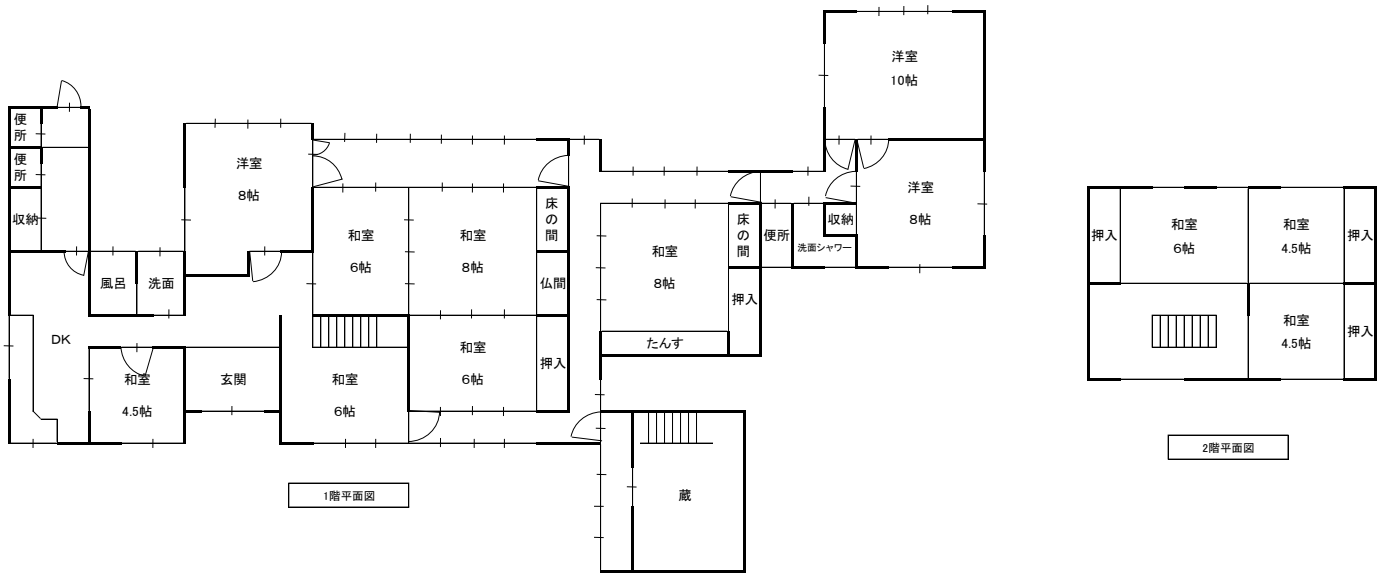


【蔵】



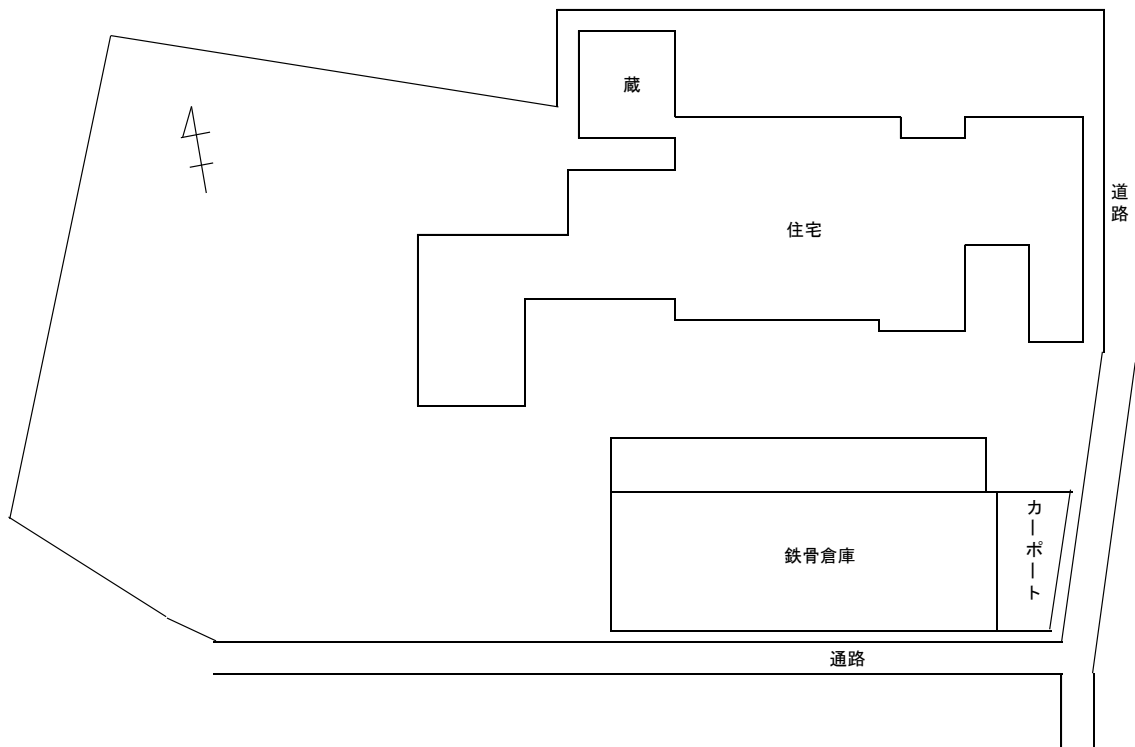
【鉄骨倉庫】

間取り図



注：間取り図が現状と異なる場合、現状を優先します。

配置図



注：この配置図は建物位置を示すものであり、敷地が確定したものではありません。