

# 人口

本市の人口は、市制施行当時 52,370 人であったが、その後市域の拡大や企業立地による活発な産業活動、都市化の伸展等を反映して著しく増加し、平成 22 年国勢調査では 199,293 人に達したが、平成 27 年国勢調査では、今まで増加傾向にあった人口も、減少に転じ 196,403 人であった。

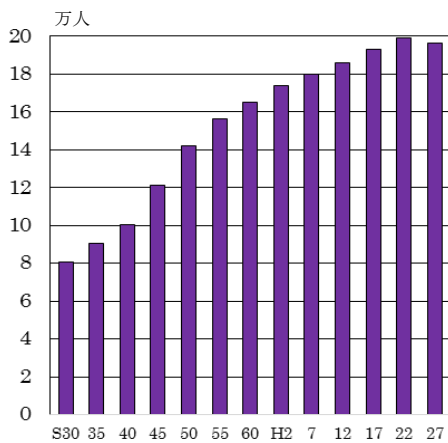
一方世帯は、若年就業者の世帯化や核家族化の進行等により、同調査で 77,725 世帯に達し、一世帯当たりの平均人員は 2.53 人と年々減少の傾向にある。

人口の推移

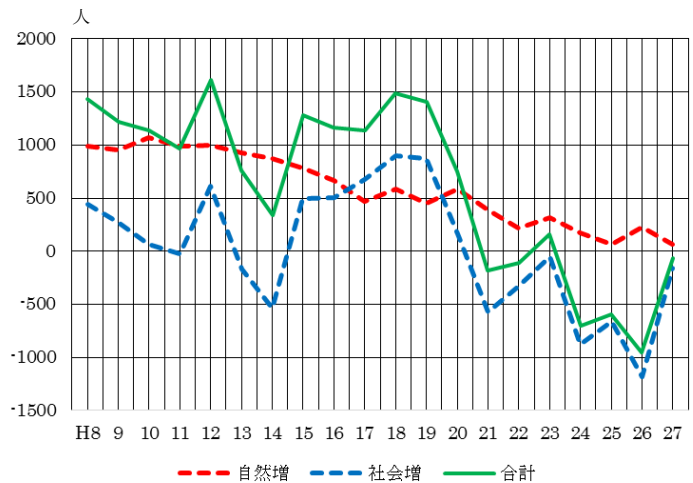
区分 \ 年次	昭和 30年	昭和 35年	昭和 40年	昭和 45年	昭和 50年	昭和 55年	昭和 60年	平成 2年	平成 7年	平成 12年	平成 17年	平成 22年	平成 27年
総人口	80,741	90,499	100,594	121,185	141,829	156,250	164,936	174,105	179,800	186,151	193,114	199,293	196,403
男	39,195	43,825	49,107	60,647	71,391	78,825	83,460	88,168	90,123	92,618	96,577	99,925	97,500
女	41,546	46,674	51,487	60,538	70,438	77,425	81,476	85,937	89,677	93,533	96,537	99,368	98,903
世帯数	16,114	18,616	22,651	29,092	36,263	45,675	48,859	53,744	57,774	62,960	69,122	75,868	77,725
一世帯あたりの平均人口	5.01	4.86	4.44	4.17	3.91	3.42	3.38	3.24	3.11	2.96	2.79	2.63	2.53

(国勢調査による)

国勢調査人口の推移



社会増・自然増の推移



(住民基本台帳による)