

考古博物館年間カレンダー

令和6年4月～令和7年3月

4月						
月	火	水	木	金	土	日
1	2	3	4	5	6	7
8	9	10	11	12	13	14
15	16	17	18	19	20	21
22	23	24	25	26	27	28
29	30					

10月						
月	火	水	木	金	土	日
	1	2	3	4	5	6
7	8	9	10	11	12	13
14	15	16	17	18	19	20
21	22	23	24	25	26	27
28	29	30	31			

5月						
月	火	水	木	金	土	日
		1	2	3	4	5
6	7	8	9	10	11	12
13	14	15	16	17	18	19
20	21	22	23	24	25	26
27	28	29	30	31		

11月						
月	火	水	木	金	土	日
				1	2	3
4	5	6	7	8	9	10
11	12	13	14	15	16	17
18	19	20	21	22	23	24
25	26	27	28	29	30	

6月						
月	火	水	木	金	土	日
					1	2
3	4	5	6	7	8	9
10	11	12	13	14	15	16
17	18	19	20	21	22	23
24	25	26	27	28	29	30

12月						
月	火	水	木	金	土	日
						1
2	3	4	5	6	7	8
9	10	11	12	13	14	15
16	17	18	19	20	21	22
23	24	25	26	27	28	29
30	31					

7月						
月	火	水	木	金	土	日
1	2	3	4	5	6	7
8	9	10	11	12	13	14
15	16	17	18	19	20	21
22	23	24	25	26	27	28
29	30	31				

1月						
月	火	水	木	金	土	日
		1	2	3	4	5
6	7	8	9	10	11	12
13	14	15	16	17	18	19
20	21	22	23	24	25	26
27	28	29	30	31		

8月						
月	火	水	木	金	土	日
			1	2	3	4
5	6	7	8	9	10	11
12	13	14	15	16	17	18
19	20	21	22	23	24	25
26	27	28	29	30	31	

2月						
月	火	水	木	金	土	日
					1	2
3	4	5	6	7	8	9
10	11	12	13	14	15	16
17	18	19	20	21	22	23
24	25	26	27	28		

9月						
月	火	水	木	金	土	日
						1
2	3	4	5	6	7	8
9	10	11	12	13	14	15
16	17	18	19	20	21	22
23	24	25	26	27	28	29
30						

3月						
月	火	水	木	金	土	日
					1	2
3	4	5	6	7	8	9
10	11	12	13	14	15	16
17	18	19	20	21	22	23
24	25	26	27	28	29	30
31						

 休館日
 速報展
 特別展
 企画展
★ 講演会
 ★ イベント
 GW・夏休み子ども体験博物館

ご利用案内

開館時間

9時～17時（入館は16時30分まで）

休館日

月曜日・第3火曜日（祝休日の場合は開館）
 祝休日の翌日（土・日・祝休日の場合は開館）
 年末年始（12 / 27～1 / 4）

観覧料

一般・学生 200円 / 小・中学生 100円
 ◎20名以上の団体は50円引き
 ◎障がい者の手帳等をお持ちの方とその付き添いの方1名、未就学児、70歳以上の方は無料
 ※証明できるものを窓口でご提示ください



鈴鹿市考古博物館

Suzuka Municipal Museum of Archaeology

〒513-0013 三重県鈴鹿市国分町 224

TEL 059-374-1994 FAX 059-374-0986

E-mail kokohakubutsukan@city.suzuka.lg.jp

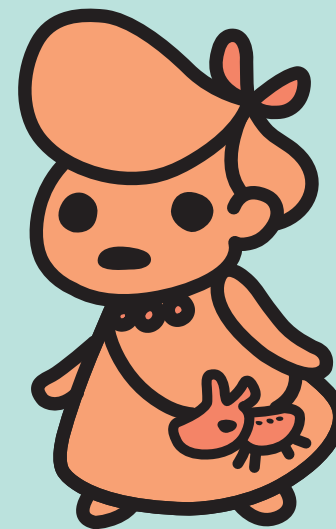
URL <https://www.city.suzuka.lg.jp/kouko/>

考古博物館
ウェブサイト



令和6年度 催し物案内

2024.4～2025.3



公式マスコットキャラクター 寺谷みこ



鈴鹿市考古博物館
Suzuka Municipal Museum of Archaeology

特別展

「ちいさな古墳の かわいい埴輪たち」

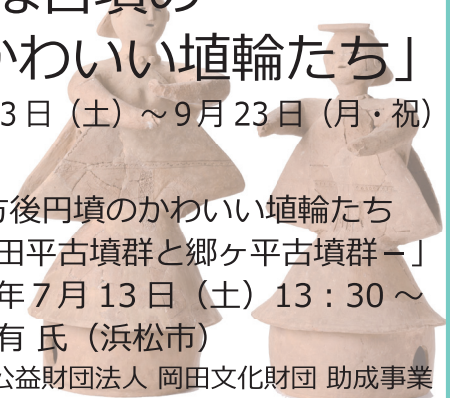
令和6年7月13日(土)～9月23日(月・祝)

関連講演会

「ちいさな前方後円墳のかわいい埴輪たち
ー浜松市辺田平古墳群と郷ヶ平古墳群ー」

日時：令和6年7月13日(土) 13:30～
講師：鈴木一有氏(浜松市)

公益財団法人 岡田文化財団 助成事業



企画展

「三重のおかしな須恵器

part2」

令和6年11月23日(土)

～令和7年2月2日(日)

関連講演会

「三重のおかしな須恵器を読み解く」

日時：令和6年11月30日(土) 13:30～
講師：渡辺和仁氏(三重県埋蔵文化財センター)



速報展

「発掘された鈴鹿 2023」

令和6年3月16日(土)～6月16日(日)

速報展

「発掘された鈴鹿 2024」

令和7年3月22日(土)～



講演会

会場 考古博物館 講堂
参加方法 当日受付・聴講無料

寺院・官衙シリーズ講演会

第1回「教えて 郎女さん！

ー奈良時代のキャリアウーマンの暮らしー」

日時：令和7年1月26日(日) 14:00～
講師：佐紀郎女氏(平城宮勤務)

第2回 奈良の都の寺を掘るVI

「約100m!? それとも・・・

東大寺東塔(七重塔)の高さを文献から考える」

日時：令和7年2月23日(日・祝) 14:00～
講師：山本祥隆氏(奈良文化財研究所)

博物館入門講座

第1回「瓦を学ぶー天王遺跡の瓦ー」

日時：令和6年10月13日(日) 13:30～
講師：吉田真由美(鈴鹿市考古博物館)

第2回「須恵器を編む

ー猿投編年を中心にー」

日時：令和6年12月7日(土) 13:30～
講師：大西遼氏(愛知県陶磁美術館)

遺跡の歩きかた

第1回「狐塚遺跡ー古代の市役所ー」

日時：令和6年5月26日(日) 13:30～
講師：吉田真由美(鈴鹿市考古博物館)
※現地見学あり

第2回「史跡 宝塚1号墳

ー大きな古墳のすごい埴輪ー」

日時：令和6年9月14日(土) 13:30～
講師：福田哲也氏(松阪市文化財センター)
※現地見学なし

体験講座



勾玉作り

事前予約制・先着順

開催日 土曜日・日曜日・祝休日

※講演会等で、休止する場合があります。考古博物館ウェブサイトや電話等でご確認ください。

受付時間 9時～10時 / 13時～14時

材料費 300円

申込方法 希望日の前日までに電話または
窓口でお申し込みください。

体験特別講座

事前申込制

■つるカゴ作り 7月15日(月・祝)

■草木染め 10月26日(土)・27日(日)

■とんぼ玉作り 2月15日(土)・16日(日)

※募集期間・申込方法等は考古博物館ウェブサイト・広報すずかでお知らせします。

このほか、GW・夏休み子ども体験博物館や伊勢国分寺まつりなど、様々な体験講座を中心としたイベントを企画しています。詳細は考古博物館ウェブサイトや広報すずかでお知らせします。

公式 Facebook



考古博物館公式 SNS

では、展示や発掘調査など様々な情報を発信しています。こちらもお覧ください。

公式 X



※講師の肩書きは、2024年3月現在のものです。

※展示及び講演会の内容については、予告なく中止・変更する場合がございます。考古博物館ウェブサイトや電話等で最新の内容をご確認ください。