



# ジェフリー通信

## すずか

2022

8月



「ジェフリーすずか通信」はホームページでもご覧になれます。

<http://www.city.suzuka.lg.jp/danjo/>



## 女性版骨太の方針 2022 が政府決定されました

令和4年6月3日に、総理官邸において全閣僚からなる「すべての女性が輝く社会づくり本部・男女共同参画推進本部合同会議」が開催され、「女性版骨太の方針 2022」が政府決定されました。

### ○家族の姿の変化・人生の多様化

我が国の男女共同参画の現状は、ジェンダー・ギャップ指数が146か国中116位であることに表れているように、諸外国に比べて立ち遅れていると言わざるを得ません。

その背景には、昭和の時代に形作られた各種制度や、男女間の賃金格差を含む労働慣行、固定的な性別役割分担意識など、制度・慣行・意識の3つの要素が相互に強化し合っているという構造的な問題があると考えられます。

とりわけ、人生100年時代を迎え、女性の半数以上は90歳まで生き、離婚件数は結婚件数の3分の1となっています。また、50歳時点で配偶者のいない方は男女ともに3割程度となり、家族構成は単独世帯が最も多く、配偶者がいない世帯が全体の約半数を占めるなど、女性の人生と家族の姿は多様化しており、もはや昭和時代の想定は通用しません。令和の時代にあった制度や施策が求められています。

婚姻・離婚件数の年次推移



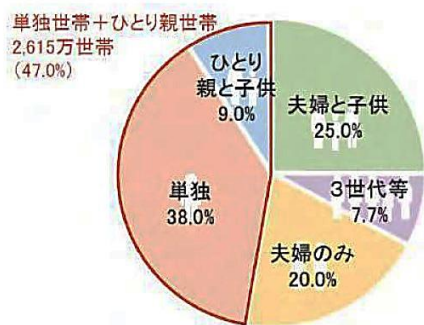
男女の寿命 (令和2年)

	女性	男性
90歳時生存割合	52.6%	28.1%
95歳時生存割合	27.9%	10.5%
平均寿命	87.71歳	81.56歳
死亡年齢最頻値	93歳	88歳

50歳時点での配偶関係は多様 (令和2年)



家族類型 (令和2年)



こうした認識のもと、女性版骨太の方針は、

- ①女性の経済的自立
- ②女性が尊厳と誇りを持って生きられる社会の実現
- ③男性の家庭・地域社会における活躍
- ④女性の登用目標達成 (第5次男女共同参画基本計画の着実な実行)

という4つの柱立てに基づき、具体策を取りまとめられました。

詳しくは、右のリンク集からご覧ください。

### 女性版骨太の方針2022

URL <https://www.gender.go.jp/policy/sokushin/sokushin.html>

内閣府男女共同参画局公式YouTube

URL [https://www.youtube.com/channel/UCeJ\\_mPdtAojnTFXbuDnbjfq](https://www.youtube.com/channel/UCeJ_mPdtAojnTFXbuDnbjfq)



## 令和3年度第2次鈴鹿市男女共同参画基本計画に 対する外部評価がスタートしました。

令和4年7月27日（水）にジェフリーすずか研修室にて第1回鈴鹿市男女共同参画審議会が行われました。

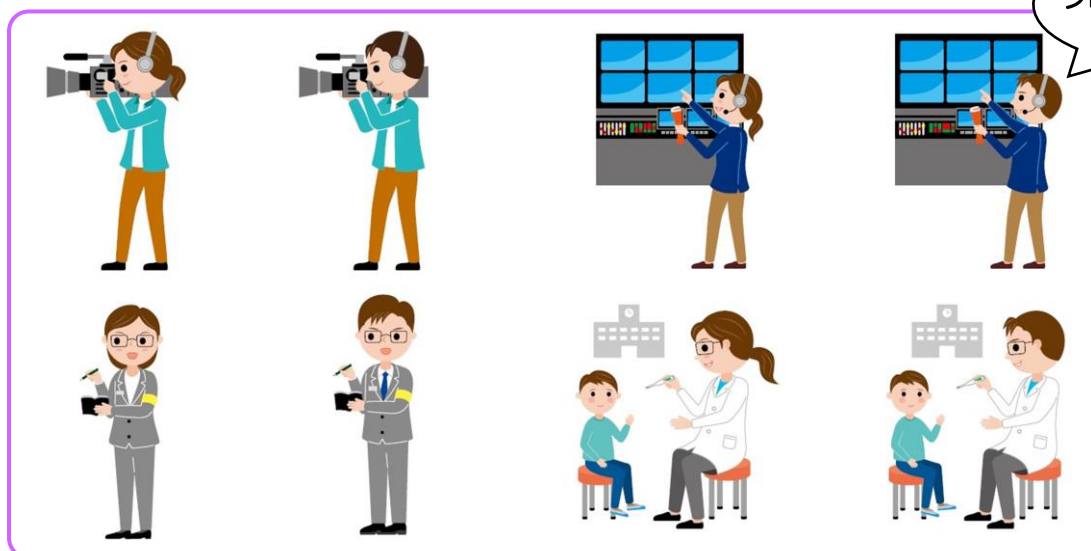
本審議会は、全3回の開催予定で、令和3年度第2次鈴鹿市男女共同参画基本計画（市が実施した男女共同参画の推進に関する施策の実施状況）について外部評価を行うものです。

今後の流れは、本審議会にて施策毎の評価を決定し、外部評価として市長に提言及び推進本部会議で外部評価を報告します。そして最終的に、年次報告書として公表いたします。



審議会の様子

## 性別による固定的役割分担に捉われない「フリーイラスト」 イラストが追加更新されました



今回追加された  
イラスト

内閣府男女共同参画局では、固定的な性別役割分担意識や無意識の思い込み（アンコンシャス・バイアス）の解消の一助とするため、誰もが簡単に利用できる、様々な「職業」や「社会生活場面」を想定したイラストを提供しています。

今回、新たなイラストを追加して、イラストデザイン集が更新されました。フリーイラスト素材は、個人・法人等問わず、どなたでも無料で、男女共同参画局ホームページからダウンロード可能ですので、ぜひ様々な場面で御活用ください。

ダウンロードはこちらから

[https://www.gender.go.jp/about\\_danjo/symbol/free/manual.html](https://www.gender.go.jp/about_danjo/symbol/free/manual.html)



# リコチャレ 2022 開催します！

男女を問わず理工系への関心や興味を持ってもらうためのイベントが「理工チャレンジ（リコチャレ）」です。今年のテーマは「磁石」です。磁石は身の回りの乗り物や電化製品などでいろいろと役になっています。世界最強のネオジム磁石を使って簡単な工作と実験を行い、磁石の不思議について学びましょう。

**対象** 小学5年生から  
          中学3年生まで

**とき** 9月3日(土) 10時～11時30分

(受付9時30分から)

**ところ** 男女共同参画センター(神戸2-15-18)

**定員** 30人(小学生は保護者同伴)

**参加料** 無料

**講師** 鈴鹿工業高等専門学校 材料工学科の教員他

**託児** 5人(無料, 6カ月～未就学児の弟妹, 8/17(水)17時までに男女共同参画課まで)

**申込み** 8月23日(火)までに直接, 電話, ファックスまたは電子メールで男女共同参画課へ

ジェフリーふえすた 2022

ジェフリー  
すすか 20th

ジェフリーすすか 20周年記念となりますジェフリーふえすた 2022。3年ぶりの対面開催です。

開催日時は、12月3日(土)と4日(日)の2日間、両日とも10:00から15:00です。

公募による市民で構成された実行委員会と事務局(男女共同参画課)が協働して、準備を進めています。20周年記念イベントとして、3日ホールで、オープニング・ジェフリーすすか 20周年記念ロゴの表彰※・基調講演、4日地元の皆様のご協力で、第2駐車場等でキッチンカー、軽トラマルシェ等を企画しています。

また当日のイベント来場者用の駐車場を多数準備いたしております。

準備の進捗や、いろいろな企画の詳細等、この通信でお伝えしていきます。

※20周年記念ロゴについては、広報すすか 7/20号4ページをご覧ください。

## お勧め図書のお知らせ



【心に折り合いをつけて うまいことやる習慣】

著：中村恒子・奥田弘美(すばる舎)

現在 89 歳、キャリア 70 年を誇る精神科医・中村恒子。今なお現役で患者と向かい合うのは、「求められているから」。

彼女の言葉には余計な力が入っておらず、それでいて愛にあふれ、出会った人すべてを元気にする不思議な力が宿っている。そんな恒子先生の生き方を、同じく精神科医にして作家の奥田弘美氏が聞き書き。

関西弁のやさしい語り口で、人生を「うまいことやる」方法を教えます。

おひとり5冊まで、2週間貸し出します。  
どうぞ、お気軽にご利用ください。



# 働く女性の健康応援サイトをご活用ください！

近年、職場において女性特有の健康課題に対する関心が高まっています。

「働く女性の健康応援サイト」（厚生労働省委託：女性就業支援・働く女性の健康に係る情報提供事業）は、女性の「健康と仕事」に関する情報を、働く女性と企業の担当者双方に対して、提供しているサイトです。

女性特有の健康課題に関する情報のほか、Q&A、専門家コラム、職場づくりのためのポイントや企業事例などを掲載しています。また、どなたでもダウンロードが可能で事業所集合セミナーや社員研修などにご利用いただける研修用資料・動画一覧が追加されました。

健康に関する正しい知識や情報を入手し、誰もがいつまでもイキイキと働き続けられるために、ぜひ「働く女性の健康応援サイト」をご活用ください。



詳細はこちらをご覧ください

<https://joseishugyo.mhlw.go.jp/health/>



## 女性のための電話相談

8月 August 2022						
日	月	火	水	木	金	土
	1	2	3	4	5	6
7	8	9	10	11	12	13
14	15	16	17	18	19	20
21	22	23	24	25	26	27
28	29	30	31			

○：相談日

### 059-381-3118 (直通)



相談日：毎週火・木・金曜日

(第4金曜日・休館日を除く)

時間 10:00~12:00 (午前)

13:00~16:00 (午後)

- 女性の相談員が対応します。
- 相談は無料です。
- 相談内容などの秘密は厳守します。
- 必要に応じ、面接相談、市役所担当課等をご案内します。
- 話し中の場合は、時間をおいておかけ直してください。

## 鈴鹿市男女共同参画センター

(愛称：ジェフリーすずか)



〒513-0801

三重県鈴鹿市神戸二丁目 15 番 18 号

(かんべ再開発ビル3階)

TEL059-381-3113 FAX059-381-3119

E-mail danjokyodosankaku@city.suzuka.lg.jp

ジェフリーすずか

検索

