

防災マップ

F: 石薬師・久間田

“急傾斜地崩壊危険箇所”の区分

- 急傾斜地崩壊危険箇所Ⅰ** 被害想定区域内に人家5戸以上(5戸未満でも警察署、学校、病院、駅、旅館、ほか社会福祉施設等の災害関連施設がある場合を含む)がある場合
- 急傾斜地崩壊危険箇所Ⅱ** 被害想定区域内に人家が1~4戸の場合
- 急傾斜地崩壊危険箇所に準ずる斜面** 現在は被害想定区域内に人家は存在しないが、将来住宅地が拡大し保安対象ができる可能性のある場合

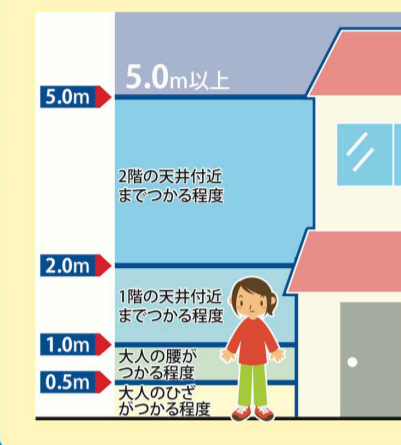
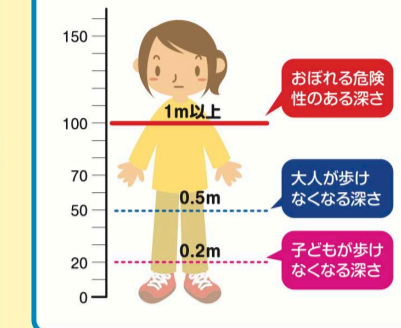
“浸水想定区域”について

鈴鹿川
この浸水想定区域は、概ね150年に1回程度起こる大雨が降ったことにより鈴鹿川・鈴鹿川派川が氾濫した場合に想定される浸水の状況を、シミュレーションにより求めたものです。

河川浸水による水深の目安

歩ける水の深さ

男性は70cm、女性は50cm未満が限度です。水深が腰以上になると無理は禁物です。高所で救援を待ちましょう。



避難先について

鈴鹿市では、土砂災害や地震、大雨・洪水などの災害時の避難先について、以下のように分類しています。あなたの家族が避難するところと、そこまでの避難を確認しておきましょう。

避難所

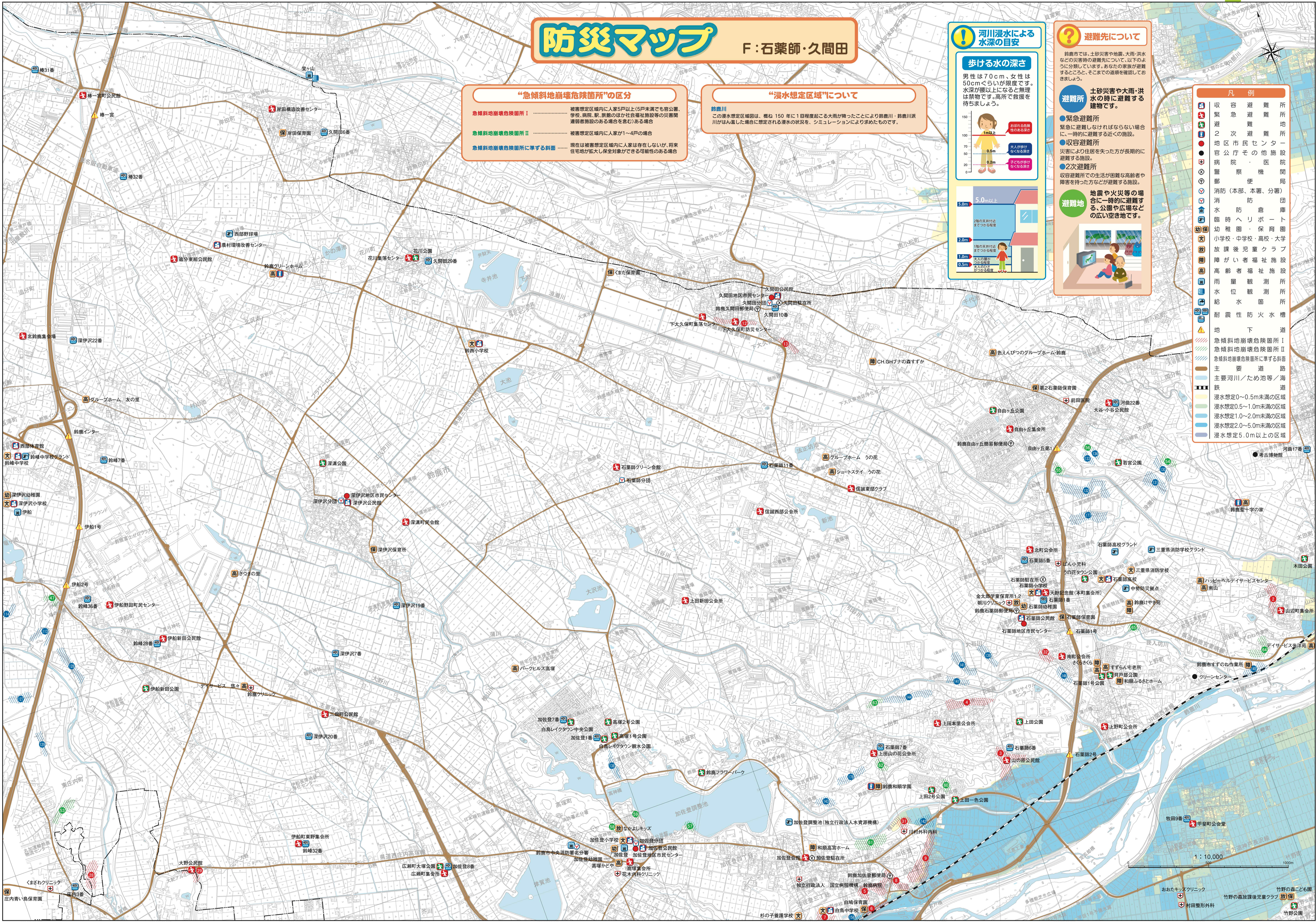
- **緊急避難所**
緊急に避難しなければならない場合に、一時的に避難する近くの施設。
- **収容避難所**
災害により住居を失った方が長期的に避難する施設。
- **2次避難所**
収容避難所での生活が困難な高齢者や障害を持った方などが避難する施設。

避難地

地震や火災等の場合に一時的に避難する、公園や広場などの広い空き地です。

凡例

- 緊急避難所
- 避難地
- 2次避難所
- 地区市民センター
- 官庁その他施設
- 病院・医院
- 警察・機関
- 郵便局
- 消防(本部、本署、分署)
- 消防倉庫
- 臨時ヘリポート
- 幼稚園・保育園
- 小学校・中学校・高校・大学
- 放課後児童クラブ
- 障がい者福祉施設
- 高齢者福祉施設
- 雨量観測所
- 水位観測所
- 給水箇所
- 耐震性防火水槽
- 地下道
- 急傾斜地崩壊危険箇所Ⅰ
- 急傾斜地崩壊危険箇所Ⅱ
- 急傾斜地崩壊危険箇所に準ずる斜面
- 主要道路
- 主要河川/ため池等/海
- 鉄
- 浸水想定0~0.5m未満の区域
- 浸水想定0.5~1.0m未満の区域
- 浸水想定1.0~2.0m未満の区域
- 浸水想定2.0~5.0m未満の区域
- 浸水想定5.0m以上の区域



1:10,000

この地図は三重県自治体総合管理者の承認を得て、国組合所有の「2006三重県共有デジタル地図(数値地形図10,000)」を使用し、調整したものである。(承認番号:三自治地第152号)本成果を複製あるいは使用して地図を調整する場合は、国組合の承認を必要とする。