

# 鈴鹿都市計画図 (概要図)

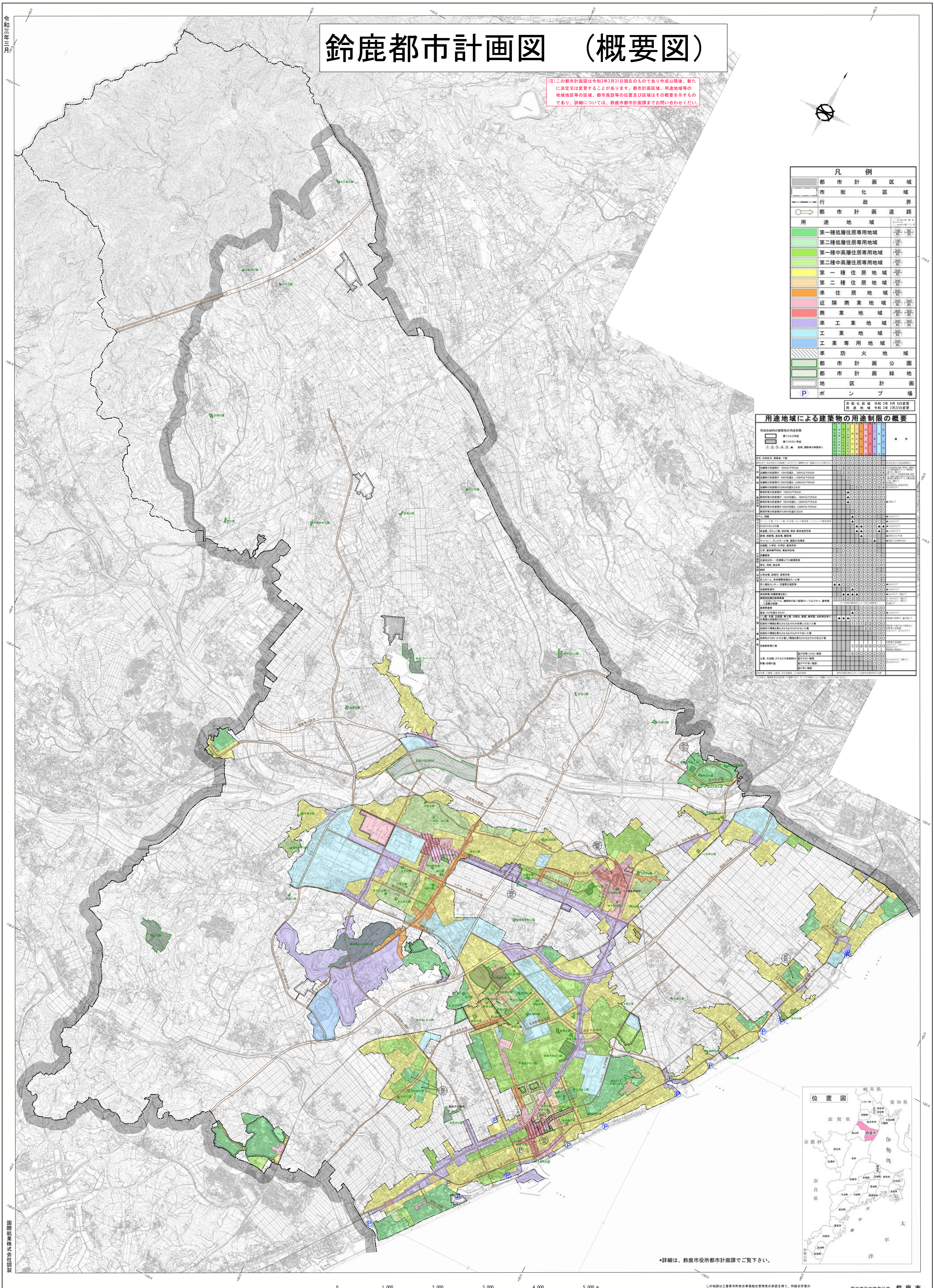
(注) この都市計画図は令和3年3月31日現在のものであり作成以降、新たに決定又は変更することがあります。都市計画区域、用途地域等の地域地区等の区域、都市施設等の位置及び区域はその概要を示すものであり、詳細については、鈴鹿市都市計画課までお問い合わせください。

### 凡例

	都市計画区域
	市街化区域
	行政界
	都市計画道路
用途地域	
	第一種低層住居専用地域
	第二種低層住居専用地域
	第一種中高層住居専用地域
	第二種中高層住居専用地域
	第一種住居地域
	第二種住居地域
	準住居地域
	近隣商業地域
	商業地域
	準工業地域
	工業地域
	工業専用地域
	準防火地域
	都市計画公園
	都市計画緑地
	ポ
	ン
	プ
	場

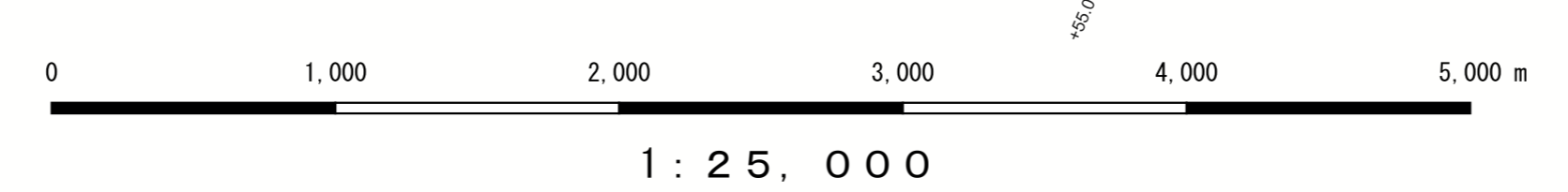
### 用途地域による建築物の用途制限の概要

用途地域	第一種低層住居専用地域	第二種低層住居専用地域	第一種中高層住居専用地域	第二種中高層住居専用地域	第一種住居地域	第二種住居地域	準住居地域	近隣商業地域	商業地域	準工業地域	工業地域	工業専用地域	準防火地域
第一種低層住居専用地域	○	○	○	○	○	○	○	○	○	○	○	○	○
第二種低層住居専用地域	○	○	○	○	○	○	○	○	○	○	○	○	○
第一種中高層住居専用地域	○	○	○	○	○	○	○	○	○	○	○	○	○
第二種中高層住居専用地域	○	○	○	○	○	○	○	○	○	○	○	○	○
第一種住居地域	○	○	○	○	○	○	○	○	○	○	○	○	○
第二種住居地域	○	○	○	○	○	○	○	○	○	○	○	○	○
準住居地域	○	○	○	○	○	○	○	○	○	○	○	○	○
近隣商業地域	○	○	○	○	○	○	○	○	○	○	○	○	○
商業地域	○	○	○	○	○	○	○	○	○	○	○	○	○
準工業地域	○	○	○	○	○	○	○	○	○	○	○	○	○
工業地域	○	○	○	○	○	○	○	○	○	○	○	○	○
工業専用地域	○	○	○	○	○	○	○	○	○	○	○	○	○
準防火地域	○	○	○	○	○	○	○	○	○	○	○	○	○



国産株式会社

\*詳細は、鈴鹿市役所都市計画課でご覧下さい。



1:25,000

著作権所有権発行者 鈴鹿市