

Cách phân loại và cách vứt rác thải sinh hoạt

[ベトナム語]

- Vui lòng vứt rác tại nơi thu gom đã quy định trước 8 giờ sáng của ngày thu gom.
- **Tuyệt đối không vứt rác vào bất kỳ ngày nào ngoài ngày thu gom.**
- Vui lòng phân loại rác theo bản hướng dẫn này và cho vào các túi rác quy định.
- Không vứt rác công kênh (rác không bỏ vào túi rác quy định được) ở nơi thu gom.

Bạn có thể tìm hiểu thêm về cách vứt rác trên Internet.
(Trang web bằng tiếng Nhật.)

<http://www.gomisaku.jp/0026/>

ごみサク 鈴鹿市



Rác cháy được (Túi rác quy định của thành phố Suzuka (màu xanh lá cây))



Gấu bông



Đệm ngồi, rèm cửa, thảm



Rác nhà bếp, động vật có vỏ (đã làm ráo nước)



Tã giấy, băng vệ sinh (đã loại bỏ chất bẩn)



Dầu ăn thừa đã qua xử lý đông đặc



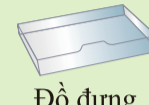
Miếng giữ ẩm dùng một lần



Túi giữ lạnh



(Ngoại lệ)
Băng video, băng cassette

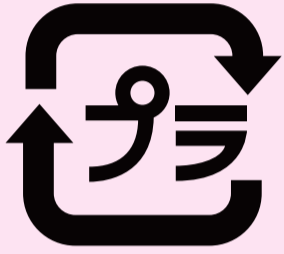


Đồ đựng

Giấy... Rác cháy được
Khác... Rác không cháy được

Rác thải nhựa (Túi rác quy định của thành phố Suzuka (màu hồng))

Đối tượng là hộp nhựa và bao bì



Bắt buộc phải loại bỏ chất bẩn.
Đối với rác không thể loại bỏ chất bẩn thì được phân loại là "Rác cháy được"



Túi kẹo, túi thực phẩm đông lạnh



Hộp đựng mayonnaise



Hộp đựng cơm ở cửa hàng tiện lợi



Nắp chai nhựa PET



Vỉ đựng trứng v.v...



Khay, hộp đựng đồ ăn liền



Túi nhựa vinyl



Bình đựng chất tẩy rửa, dầu gội

Rác không cháy được (Túi rác quy định của thành phố Suzuka (trong suốt không màu))



Sản phẩm bằng nhựa



CD, MD, DVD, BD



Miếng bọt biển



Sản phẩm và chất chống ẩm mốc, gói hút ẩm



Sản phẩm bằng cao su



Thiết bị điện cỡ nhỏ



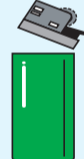
Các loại đồ thủy tinh, sành sứ



Cây dù



Sản phẩm kim loại (nồi, chảo rán)



Bật lửa

Sau khi dùng hết phải tháo ống phần trên ở ngoài trời.

Cách vứt bình xịt và bình ga mini

Sau khi dùng hết phải đục một lỗ ở nơi thông thoáng không có lửa ngoài trời.



Dụng cụ chiết khí: Phân phối tại Ban giải pháp thải, trung tâm công tác công dân khu vực

Chỉ cho các bình xịt và bình ga mini vào trong các túi trong suốt không màu (có thể nhìn thấy bên trong), cho vào một túi rác riêng so với các loại rác không cháy được khác rồi mới vứt.



Rác độc hại

(Túi đựng rác chuyên dụng màu vàng hoặc túi trong suốt không màu (có thể nhìn thấy bên trong))



Pin khô



Ống đèn huỳnh quang, bóng đèn huỳnh quang



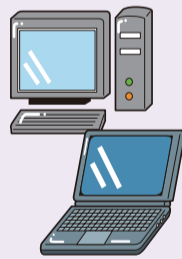
Gương



Nhiệt kế thủy ngân

Phân loại thành "pin khô" và "rác độc hại khác" rồi mới vứt.

Máy tính cá nhân



Hủy bỏ bằng một trong các phương pháp sau.

- ① Mang trực tiếp đến trung tâm tái chế rác không cháy.
- ② Đăng ký thu gom tại quầy tiếp nhận của các nhà sản xuất

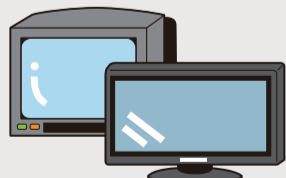
Trường hợp không biết nhà sản xuất, vui lòng liên hệ với Hiệp hội Xúc tiến PC 3R

Hiệp hội Xúc tiến PC 3R

(<http://www.pc3r.jp> TEL : 03-5282-7685)

Không được vứt tại nơi thu gom.

4 loại thiết bị điện gia dụng



Ti vi (loại ống tia âm cực, loại tinh thể lỏng/ loại plasma)



Máy điều hòa



Máy giặt, máy sấy quần áo



Tủ lạnh, tủ đông

Không được vứt tại nơi thu gom.

Không thể thu gom theo dạng Rác công kênh

- ① Nếu là sản phẩm mua thay thế
- ② Nếu biết được cửa hàng đã mua trước đó

Vui lòng nhờ cửa hàng bán lẻ mà bạn đã mua thu lại.

- ③ Trường hợp khác

Vui lòng nhờ công ty đã được thành phố Suzuka cấp phép đến thu lại (Reiyu (Ltd.))

TEL:059-382-1155 FAX:059-382-4872

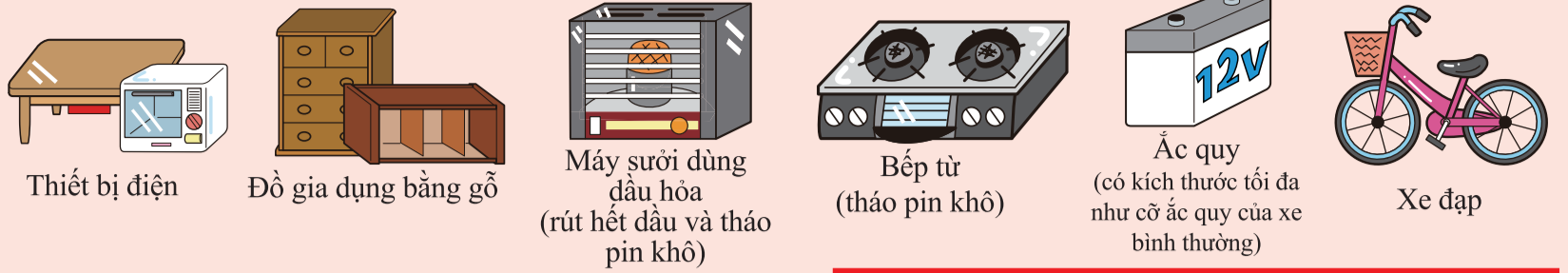
Bất kỳ trường hợp nào cũng đều có thu phí (phí thu gom và vận chuyển + phí tái chế)

Vứt rác trái phép

Nếu vứt rác trái phép trên đường hoặc trên những khu đất trống thì sẽ bị xử phạt theo quy định của pháp luật. Nếu vứt rác trái phép thì sẽ bị phạt tù cải tạo không quá 5 năm hoặc phạt tiền không quá 10 triệu yên.

Rác công kênh (Rác không bỏ vào túi rác quy định được hoặc rác nặng từ 5kg trở lên)

Không được vứt tại nơi thu gom.



Cách đăng ký và vứt rác công kênh (thu gom ở trước lối ra vào, có tính phí)

- Đăng ký bằng cách gọi điện thoại đến Trung tâm tiếp nhận rác công kênh thành phố Suzuka.
- Cần có phiếu xử lý rác công kênh cho 1 sản phẩm (200 yên/1 phiếu)
- Nếu bạn cần thông dịch bằng tiếng Bồ Đào Nha/Tây Ban Nha, vui lòng gọi đến Phòng giao lưu dành cho người nước ngoài, Bộ phận Đối thoại công dân thành phố Suzuka.

TEL: 059-382-9058

- Tiến hành thu gom ở trước lối ra vào (trường hợp là nhà chung cư thì thu gom ở tầng 1) trước 8h sáng của ngày dự định thu gom.
- Dán chặt phiếu xử lý rác công kênh ở những nơi dễ nhìn thấy.

Nơi mua phiếu xử lý rác công kênh:

- Siêu thị, cửa hàng tiện lợi (có một số cửa hàng không thể tiếp nhận xử lý)
- Quầy bán hàng ở tầng 15 của Tòa thị chính
- Trung tâm công tác công dân khu vực

Nơi đăng ký: Trung tâm tiếp nhận rác công kênh thành phố Suzuka

TEL: 059-382-7646

Thời gian tiếp nhận:
từ thứ hai đến thứ sáu 8:30~17:15
(trừ ngày lễ, ngày đầu năm - cuối năm)



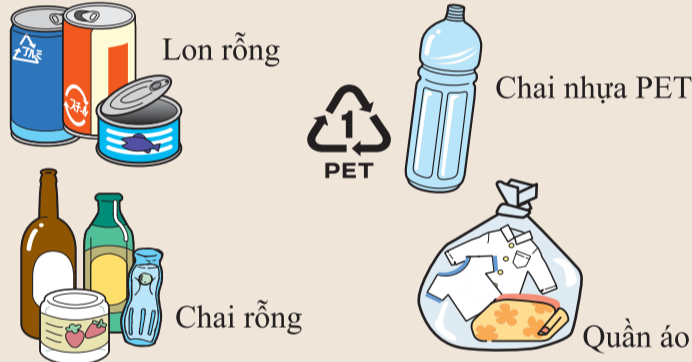
Phiếu xử lý rác công kênh (200 yên/1 phiếu)

Rác tái chế A (Vứt tại nơi thu gom rác có thể tái chế)



- Dùng dây cột lại theo hình chữ thập theo từng chủng loại rồi để nguyên như vậy và vứt ở nơi thu gom.
- Đối với giấy hỗn hợp, có thể bỏ vào túi giấy có ở trong nhà rồi vứt nơi thu gom rác tái chế.
- Không bỏ giấy bản vào.
- Hộp giấy phải được rửa sạch, làm khô và rạch ra hết. Những loại có dán lá nhôm ở bên trong thì được phân loại là “Rác cháy được”.

Rác tái chế B (Vứt tại nơi thu gom rác có thể tái chế)



- Đối với lon rỗng, chai rỗng, chai nhựa PET, cần súc sạch bên trong rồi mới bỏ vào thùng ở nơi thu gom.
- Đối với chai rỗng, cần được chia làm 3 màu rồi bỏ vào.
- Nắp keng, nắp nhựa, nút chai của chai rỗng được phân loại là “Rác không cháy được”
- Nhãn và nắp của chai nhựa PET được phân loại là “Rác thải nhựa”
- Quần áo thì bỏ vào túi trong suốt rồi mới đem đi vứt. Áo phao, áo khoác ngắn (mặc ngoài kimono) làm bằng sợi bông, đồ bản, đồ lót thì được phân loại là “Rác cháy được”

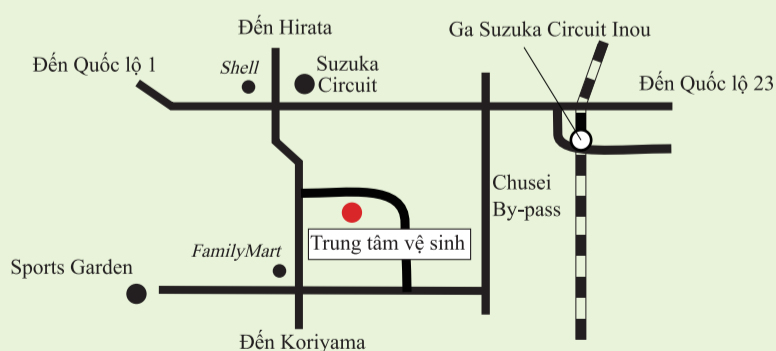
Trường hợp sống trong căn hộ, v.v... và không có nơi thu gom rác tái chế

Mang rác đến thùng thu gom rác tái chế ở siêu thị. Hoặc đối với giấy báo, tạp chí, giấy hỗn hợp các loại, thùng các-tông, hộp giấy, quần áo thì mang vứt tại thùng “Rác cháy được”, đối với lon rỗng, chai rỗng, chai nhựa thì mang vứt tại thùng “Rác không cháy được”

Cũng có thể mang rác trực tiếp đến cơ sở xử lý của thành phố.

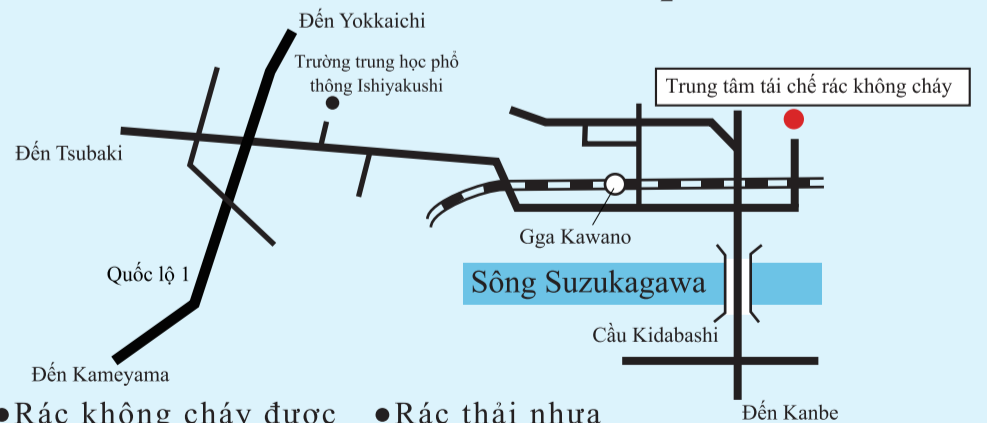
Thời gian sử dụng: từ thứ hai đến thứ bảy 9:00~12:00 và 13:00~16:00 (trừ ngày đầu năm - cuối năm)
Miễn phí dành cho các loại rác có trọng lượng tối đa 500kg (chỉ dành cho rác thải sinh hoạt.)

Trung tâm vệ sinh [3688 Misono TEL:059-372-1646]



- Rác cháy được
- Rác công kênh dễ cháy
- Rác tái chế dễ cháy (Giấy báo, Tạp chí, giấy hỗn hợp, Thùng các-tông, Hộp giấy, Quần áo)

Trung tâm tái chế rác không cháy [1700 Kokubu TEL:059-374-4141]



- Rác không cháy được
- Rác thải nhựa
- Rác độc hại
- Rác công kênh không cháy
- Tất cả các loại rác tái chế

Rác không thể xử lý ở cơ sở của thành phố



Vui lòng yêu nhờ đại lý hoặc công ty xử lý chuyên nghiệp.

Mọi thắc mắc xin vui lòng liên hệ với Ban giải pháp chất thải.

TEL: 059-382-7609 FAX: 059-382-2214