

○쓰레기는 수거일 당일 아침 8시까지 지정된 집하장에 배출해 주십시오.

○수거일 외에는 절대 배출하지 마십시오.

○이 팸플릿대로 분리한 후 인증받은 쓰레기봉투에 담아 주십시오.

○대형폐기물(인증받은 봉투에 넣을 수 없는 쓰레기)는 집하장에 배출하지 마십시오

인터넷에서 쓰레기 배출 방법에 관해 자세히 찾아볼 수 있습니다.
(일본어 사이트입니다.)

<http://www.gomisaku.jp/0026/>



ごみサク 鈴鹿市

검색

태울 수 있는 쓰레기 (스즈카시가 인증한 녹색 쓰레기봉투)



봉제인형



방석, 커튼, 카펫



음식물쓰레기, 조개 껍질 (물기 제거한다)



1회용 기저귀, 생리용품 (오염물질 제거)



고화 처리한 식용유



일회용 핫팩

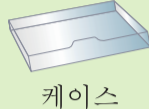


보냉제



(예외)

비디오테이프, 카세트테이프



종이류... 태울 수 있는 쓰레기
기타 ... 태우지 못하는 쓰레기

플라스틱 쓰레기 (스즈카시가 인증한 핑크 쓰레기봉투)

플라스틱제 용기 및 포장에 대상



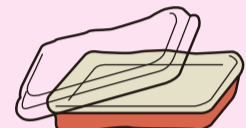
오물은 반드시 거른다.
오물을 제거할 수 없는 물건은
태울 수 있는 쓰레기.



과자, 냉동식품 봉지



마요네즈 용기



편의점 도시락 용기



페트병 뚜껑



달걀팩 등



트레이, 인스턴트식품 용기

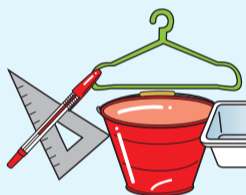


비닐봉지

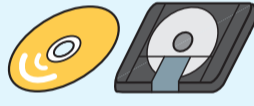


세제, 샴푸 용기

태우지 못하는 쓰레기 (스즈카시가 인증한 무색투명 봉투)



플라스틱 제품



CD, MD, DVD, BD



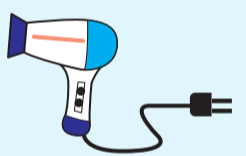
스펀지



제습제, 건조제



고무제품



소형 전자제품



유리, 도자기류



우산



금속제품 (냄비, 프라이팬)



라이터

다 쓴 후 반드시 옥외에서 상부 노즐을 떼어낸다

스프레이 캔, 부탄가스 통 배출 방법

다 쓴 후 반드시 옥외에서 화기가 없는 통풍이 잘되는 장소에서 구멍을 뚫는다.

스프레이 캔, 부탄가스 통만 무색투명(속이 보이는) 봉투에 담아 다른 태우지 못하는 쓰레기와는 다른 봉투에 담아서 배출한다.



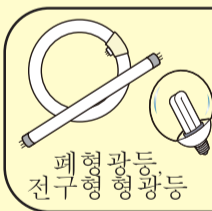
가스 빼는 기기: 폐기물 대책과, 지구 시민센터에서 배부



유해물 쓰레기 (노란색 전용 봉투 또는 무색투명(속이 보이는) 봉투)



건전지



폐형광등, 전구형형광등



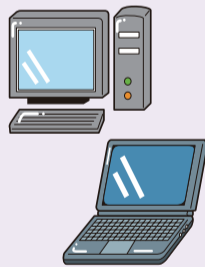
거울



수은체온계

·건전지와·기타 유해물 쓰레기를 분리해서 배출한다.

컴퓨터



아래 한쪽 방법으로 폐기한다.

- ① 불연물 재활용 센터로 직접 반입한다.
- ② 각 제조사의 접수창구에 회수 신청.

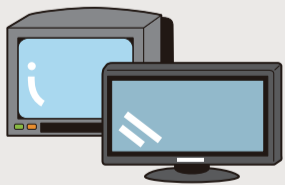
제조사를 모르는 경우에는 컴퓨터 3R 추진협회로 문의.
컴퓨터 3R 추진협회

(<http://www.pc3r.jp> TEL : 03-5282-7685)

집하장에는 배출하지 못합니다.

가전 4개 품목

집하장에는 배출하지 못합니다.



TV (브라운관식, 액정·플라즈마식)



에어컨



세탁기, 의류건조기



냉장고, 냉동고

대형폐기물로 회수는 불가

- ① 대체 구매한 경우
- ② 과거에 구매한 점포를 아는 경우

→ 소매점에 수거를 의뢰

- ③ 그 밖의 경우

→ 스투카시의 허가를 받은 업체에 수거를 의뢰

((주) Reiyu TEL:059-382-1155 FAX:059-382-4872

양쪽 모두(수집 운반 요금+재활용 요금) 필요

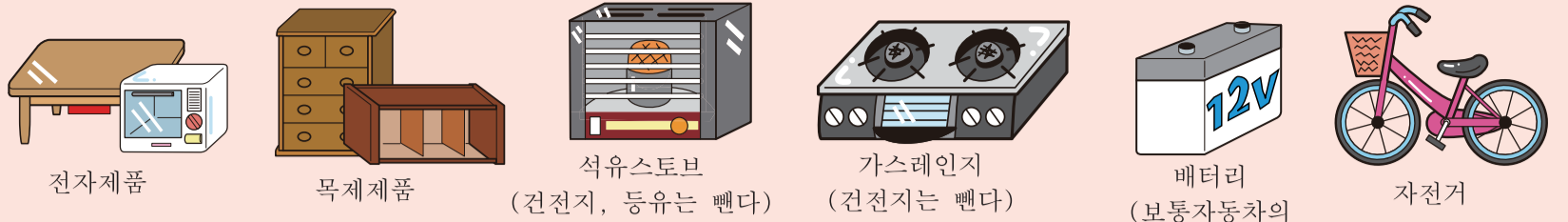
불법 투기

공터나 도로에 허가 없이 쓰레기를 버리면 법률에 따라 처벌받습니다.

불법 투기를 한 자는 5년 이하 징역 또는 1,000만엔 이하의 벌금을 처벌받습니다.

대형폐기물 (인증받은 봉투에 담을 수 없는 물품, 또는 5kg 이상인 물품)

집하장에는
배출하지
못합니다.



대형폐기물 신청과 배출 방법(유료로 현관 앞에 수거)

- 스즈카시 대형폐기물 접수 센터로 전화로 신청.
- 1품목마다 대형폐기물 처리권(1장 200엔)이 필요.
- 포르투갈어, 스페인어 통역이 필요한 경우에는 스즈카시 시민 대화과 외국인 교류실로 전화해 주십시오. → TEL: 059-382-9058
- 수거 예정일 아침 8시까지 현관 문앞(집합 주택인 경우에는 1층)까지 운반하다.
- 대형폐기물 처리권을 잘 보이고 잘 떨어지지 않는 곳에 붙인다.

신청: 스즈카시 대형폐기물 접수 센터
TEL: 059-382-7646
접수 시간: 월요일~금요일 8:30~17:15
(공휴일, 연말연시는 제외)

- 대형폐기물 처리권 구매 장소
- 슈퍼, 편의점(일부 점포에서는 취급하지 않음)
 - 시청 15층 매점
 - 지구 시민센터



대형폐기물 처리권 (1장 200엔)

재활용품 쓰레기 A (재활용품 쓰레기 집하장에 배출한다.)



- 품목별로 노끈으로 열십자로 묶어서 그대로 집하장에 배출한다.
- 기타 종이는 가정에 있는 종이봉투에 담아 재활용품 쓰레기 집하장에 배출할 수도 있습니다.
- 오염된 종이는 담지 마십시오.
- 종이팩은 씻어 말린 후 뜯는다. 안쪽에 알루미늄박이 붙어 있는 것은 '태울 수 있는 쓰레기'.

재활용품 쓰레기 B (재활용품 쓰레기 집하장에 배출한다.)



- 빈 깡통, 빈 병, 페트병은 안을 헹군 후 집하장 수거함에 담는다.
- 빈 병은 3색 분리해서 담는다.
- 빈 병의 병마개, 뚜껑, 마개는 '태울 수 없는 쓰레기'
- 페트병 라벨과 뚜껑은 '플라스틱 쓰레기'
- 의류는 투명한 봉투에 담아 배출한다. 다운 재킷, 솜이 들어간 방한복(한텐)·오염된 옷·속옷류는 '태울 수 있는 쓰레기'

아파트 등에 거주하면서 재활용품 쓰레기 집하장이 없는 경우

슈퍼의 재활용품 수거함으로 가져간다.
또는 신문지, 잡지·기타 종이, 골판지 상자, 종이팩, 의류는 '태울 수 있는 쓰레기'로, 빈 깡통, 빈 병, 페트병은 '태울 수 없는 쓰레기'로.

시의 처리시설까지 쓰레기를 직접 반입할 수도 있습니다.

이용 시간: 월요일~토요일 9:00~12:00와 13:00~16:00(연말연시를 제외)
500kg까지는 무료(가정용 쓰레기에 한정.)

청소센터(미소노초 3688) TEL:059-372-1646

- 태울 수 있는 쓰레기
- 가연성 대형폐기물 쓰레기
- 가연성 재활용품 쓰레기 (신문지, 잡지·기타 종이, 골판지 상자, 종이팩, 의류는)

불연물 재활용센터(고쿠부초 1700) TEL:059-374-4141

- 태울 수 없는 쓰레기
- 유해물 쓰레기
- 불연성 대형폐기물 쓰레기
- 모든 재활용품 쓰레기
- 플라스틱 쓰레기

시의 시설에서 처리할 수 없는 쓰레기

판매점이나 전문 처리업체에 의뢰해 주십시오.

